



L'ARCHITETTURA DI MILANO

a cura di
Marco Biraghi e Adriana Granato

fotografie di
Sosthen Hennekam

HOEPLI

L'ARCHITETTURA DI MILANO

Copyright © Ulrico Hoepli Editore S.p.A. 2021
via Hoepli 5, 20121 Milano (Italy)
tel. +39 02 864871 - fax + 39 02 8052886
e-mail hoepli@hoepli.it

www.hoeplieditore.it

Tutti i diritti sono riservati a norma di legge
e a norma delle convenzioni internazionali

Le fotocopie per uso personale del lettore possono essere effettuate nei limiti del 15% di ciascun volume/fascicolo di periodico dietro pagamento della SIAE del compenso previsto dall'art. 68, commi 4 e 5, della legge 22 aprile 1941, n.633.

Le fotocopie effettuate per finalità di carattere professionale, economico o commerciale, o comunque per uso diverso da quello personale, possono essere effettuate a seguito di specifica autorizzazione rilasciata da CLEARedi, Centro Licenze e Autorizzazioni per le Riproduzioni Editoriali, Corso di Porta Romana 108, 20122 Milano, e-mail autorizzazioni@clearedi.org, sito web www.clearedi.org.

ISBN 978-88-360-0611-3

Ristampa:

4 3 2 1 0 2021 2022 2023 2024 2025

Traduzioni in lingua inglese: Transiting sas

Fotografie di Sosthen Hennekam

Progetto grafico: studio ibsen | Adriana Granato

Coordinamento progetto grafico: Isolde Michelazzi, Elisa Sassi

Team: Arda Çolakoğlu, Arianna Corapi, Luca Di Fraia, Olha Dzendzelyuk, Alessia Ferrari, Linda Flaviani, Alice Gadda, Marta Magnani, Maria Francesca Spezzacatena, Neris Taymaz, Nejan Taymaz, Merve Ürel

Stampa: Grafički Zavod Hrvatske, Zagabria
Printed in Croatia

L'ARCHITETTURA DI MILANO

**LA CITTÀ SCRITTA DAGLI ARCHITETTI
DAL DOPOGUERRA A OGGI**

**THE CITY WRITTEN BY ARCHITECTS
FROM THE POST-WAR PERIOD TO THE PRESENT**

a cura di
Marco Biraghi e Adriana Granato

fotografie di
Sosthen Hennekam

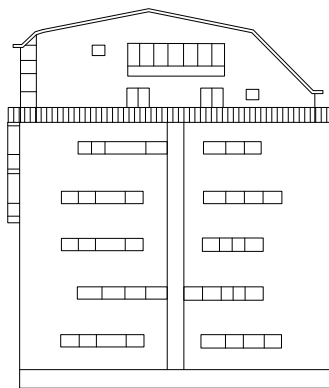


ULRICO HOEPLI EDITORE MILANO

SOMMARIO

Marco Biraghi Milano, città dell'architettura Milan, city of architecture	6
Adriana Granato Gli occhi sulla città Eyes on the city	20
Mappa degli edifici Map of the buildings	30
1. Centro	34
2. Castello	88
3. Sant'Ambrogio - Tortona	124
4. Porta Romana - Bocconi	158
5. Repubblica - Porta Venezia	192
6. Città Studi - Lambrate	222
7. Centrale	256
8. Porta Nuova	282
9. Citylife	314
10. QT8 - Portello	336
11. San Siro - Baggio	370
12. Quartiere Sant'Ambrogio - Romolo	400
13. Bicocca	420
14. Hinterland	442
Indice dei complessi architettonici e dei disegni Index of architectural complexes and drawings	486
Indice degli autori Index of authors	490
Indice dei nomi Index of names	493

Luigi Caccia Dominioni 1958-63 piazza Carbonari 2



La casa è esito di alcuni dati eccezionali: il contesto urbano e la committenza. L'edificio è costruito sul limite della città-giardino della Magliolina, allora lontana periferia, dall'impresa Mondelli, che lo scelerà per abitarvi. Caccia si trova a risolvere una notevole consistenza edificatoria in un contesto normativamente compresso, tanto nell'area verde da mantenere, quanto nell'altezza contenuta ai quattro piani su strada. La forma particolare che la caratterizza dimostra la sapienza nel dominare la norma, anzi di riceverne suggerimenti per una plasticità unica. La copertura si adatta alla forma e ne accentua l'immagine di blocco monocromatico: Caccia lavora con la composizione, già sperimentata in via Nievo, di finestre orizzontali, variabili per materiale, tamponature e opaline, che tagliano orizzontalmente un corpo di clinker marrone lucido, spesso rigirando sull'angolo a negare ogni idea di facciata principale. Gli ultimi due piani, benché teoricamente realizzati sotto la copertura, si presentano con ampi locali di altezze normali, nascondendo l'unica trave ribassata in un sapiente gioco di volumi che concatena lo spazio della zona giorno del piano principale. Gli interni sono un esempio delle

sequenze spaziali che Caccia era solito realizzare nelle sue case, dove la posizione delle finestre e il rapporto con le vedute esterne mutano a ogni piano, con piccole piazze e "quartieri": il soggiorno, la zona dei genitori, dei ragazzi e i locali di servizio, rocambolescamente raggiunti da una veranda in aggetto. Materiali, camini e mosaici dei pavimenti, sono complementari agli armadi *poché* e ai tanti mobili e oggetti disegnati dall'autore stesso. La decisione della forma e la durata del suo materiale traslucido restituiscono ancor'oggi una figura dominante, nel contesto locale e nei riferimenti contemporanei.

[Orsina Simona Pierini]

The building is the result of some exceptional circumstances: the urban context and the client. It was constructed at the edge of the garden-city of the Magliolina, still on the far outskirts of the city at the time, by the contractor Mondelli, who also decided to live there. Caccia found himself with the task of packing a sizeable complex into a context limited by regulation, both in terms of the green areas to be conserved and the restricted height of four stories on the street.

The particular form demonstrates his skill at taming restraints, even taking suggestions from them to create a unified plastic effect. The roof adapts to the form and accentuates the image of the monochrome block: Caccia works with the composition of horizontal windows already tested at Via Nievo, varying the materials in paneled and opaline segments, which cut horizontally across a body of glossy brown clinker, often turning corners to avoid any idea of a main façade. The two upper levels, though theoretically inserted under the roof, have large rooms of normal height, concealing the single lowered beam in a skillful game of volumes to concatenate the space of the living area of the main floor. The interiors

are an example of the spatial sequences Caccia usually applied in his houses, where the position of the windows and the relationship with the views outside change at every level, with small plazas and “quarters”: the living room, the zone for the parents, the spaces for the children and the services, adventurously reached from an overhanging veranda. The materials, fireplaces and floor mosaics are complementary to the poché wardrobes and the many furnishings and objects designed by the architect himself. The choice of the form and the durable translucent material still produces a landmark today in the local context, and amidst contemporary references.

[Orsina Simona Pierini]



Indice degli autori

Index of authors

Francesca Albani | Scuola AUIC, Politecnico di Milano | Accademia di Architettura, Università della Svizzera Italiana, Mendrisio | p. 444

Marco Albini | Studio Albini Associati | p. 212

Walter Angonese | Accademia di Architettura, Università della Svizzera Italiana, Mendrisio | Walter Angonese Architekt | p. 318

Pier Vittorio Aureli | AA Architectural Association, London | DOGMA | p. 352

Chiara Baglione | Scuola AUIC, Politecnico di Milano | p. 48

Giulio Barazzetta | Scuola AUIC, Politecnico di Milano | p. 482

Nina Bassoli | «Lotus International» | p. 448

Francesca Battisti | Scuola AUIC, Politecnico di Milano | p. 40

Francesca Belloni | Scuola AUIC, Politecnico di Milano | p. 312

Alessandro Benetti | Scuola AUIC, Politecnico di Milano | Université Rennes 2 | p. 186

Marco Biraghi | Scuola AUIC, Politecnico di Milano | p. 208

Giampiero Bosoni | Scuola del Design, Politecnico di Milano | p. 344

Mario Botta | Mario Botta Architetti | p. 42

Andrea Branzi | Politecnico di Milano | Studio Andrea Branzi | p. 174

Ludovica Brizio | Accademia di Architettura, Università della Svizzera Italiana, Mendrisio | p. 168

Federico Bucci | Scuola AUIC, Politecnico di Milano | p. 466

Michele Caja | Scuola AUIC, Politecnico di Milano | p. 460

Sonia Calzoni | Scuola AUIC, Politecnico di Milano | Calzoni Architetti | p. 60

Claudio Camponogara | Attività Museali, Politecnico di Milano | p. 56

Maria Vittoria Capitanucci | Scuola AUIC, Politecnico di Milano | p. 130

Maurizio Carones | Scuola AUIC, Politecnico di Milano | Studio di Architettura Maruzio Carones | p. 202

Adam Caruso | ETH Zürich | Caruso St John Architects | p. 132

Matilde Cassani | AA Architectural Association, London | Studio Matilde Cassani | p. 288

Giovanni Castaldo | Scuola AUIC, Politecnico di Milano | UC Tat | p. 280

Elisa Cattaneo | Scuola di Design, Politecnico di Milano | Studio Elisa Cattaneo | p. 96

Domenico Chizzoniti | Scuola AUIC, Politecnico di Milano | p. 476

Lorenzo Ciccarelli | Università degli Studi di Firenze | p. 330

Matteo Ciccarelli | Scuola AUIC, Politecnico di Milano | p. 52

Jean-Luis Cohen | Institute of Fine Arts, New York University | p. 274

Giancarlo Consonni | Politecnico di Milano | p. 362

Pierre-Alain Croset | Scuola AUIC, Politecnico di Milano | p. 432

Giovanna D'Amia | Scuola AUIC, Politecnico di Milano | p. 136

Candida Lodovica de Angelis Corvi | Bartlett School of Architecture, University College London | p. 166

Maurizio De Caro | Maurizio De Caro Architects & Planners | p. 230

Annalisa de Curtis | Scuola AUIC, Politecnico di Milano | Morpurgo de Curtis Architetti Associati | p. 374

Marco De Michelis | Università Bocconi, Milano | p. 150

Lorenzo Degli Espositi | Degli Espositi Architetti, Milano | p. 246

Andrea Di Franco | Scuola AUIC, Politecnico di Milano | p. 424

Roberto Dulio | Scuola AUIC, Politecnico di Milano | p. 236

Peter Eisenman | Yale School of Architecture, New Haven | Eisenman Architects | p. 308

Marco Falsetti | Università degli studi di Roma Sapienza | p. 464

Emilio Faroldi | Scuola AUIC, Politecnico di Milano | p. 94

Maria Teresa Feraboli | Scuola del Design, Scuola AIUC, Politecnico di Milano | p. 86

Alberto Ferlenga | Università IUAV di Venezia | p. 356

Massimo Ferrari | Scuola AUIC, Politecnico di Milano | p. 156

Giancarlo Floridi | Scuola AIUC, Politecnico di Milano | Onsitestudio | p. 298

Kurt W. Forster | ETH, Zürich | Princeton University | p. 438

Patrizia Gabellini | Scuola AIUC, DaStU, Politecnico di Milano | p. 250

Mauro Galantino | Università IUAV di Venezia | Mauro Galantino Architetto | p. 376

Paola Gambero | Scuola AUIC, Politecnico di Milano | Paola Elena Gambero Architetto | p. 220

Carlo Gandolfi | Università degli studi di Parma | Bunker-arc | p. 104

- Kersten Geers** | Accademia di Architettura, Università della Svizzera Italiana, Mendrisio | OFFICE Kersten Geers David Van Severen | p. 304
- Franz Graf** | École polytechnique fédérale de Lausanne | Accademia di Architettura, Università della Svizzera Italiana, Mendrisio | p. 372
- Christoph Grafe** | Bergische University of Wuppertal | p. 422
- Adriana Granato** | Scuola AUIIC, Politecnico di Milano | studio ibsen | p. 206
- Laura Greco** | Università della Calabria | p. 342
- Andrea Gritti** | Scuola AUIIC, Politecnico di Milano | Gritti Architetti | p. 240
- Jacques Gubler** | École polytechnique fédérale de Lausanne | Accademia di Architettura, Università della Svizzera Italiana, Mendrisio | p. 262
- Margherita Guccione** | MAXXI Roma | p. 320
- Pilar Maria Guerrieri** | Scuola AUIIC, Politecnico di Milano | p. 100
- Stefano Guidarini** | Scuola AUIIC, Politecnico di Milano | Guidarini & Salvadeo Architetti Associati | p. 382
- Fulvio Irace** | Scuola AUIIC, Politecnico di Milano | p. 232
- Stamatina Kousidi** | Scuola AUIIC, Politecnico di Milano | p. 436
- Giovanni La Varra** | Università di Udine | Studio di architettura Barreca & La Varra | p. 434
- Filippo Lambertucci** | Università degli studi di Roma Sapienza | p. 264
- Beatrice Lampariello** | Université Catholique de Louvain | p. 194
- Martina Landsberger** | Scuola AUIIC, Politecnico di Milano | p. 346
- Salvatore Licitra** | Gio Ponti Archives | p. 146
- Roberta Lietti** | Archivio Ico Parisi | p. 106
- Gabriella Lo Ricco** | Accademia di Brera, Milano | p. 480
- Maria Cristina Loi** | Scuola AUIIC, Politecnico di Milano | p. 162
- Angelo Lorenzi** | Scuola AUIIC, Politecnico di Milano | p. 198
- Angelo Lunati** | Scuola AUIIC, Politecnico di Milano | Onitestudio | p. 64
- Oliver Lütjens** | Lütjens Padmanabhan Architekten | p. 272
- Winy Maas** | Faculty of Architecture and the Built Environment, TU Delft | MVRDV | p. 290
- Andrea Maffei** | Andrea Maffei Architects | p. 326
- Serena Maffioletti** | Università IUAV di Venezia | p. 98
- Carlo Alberto Maggiore** | Scuola AUIIC, Politecnico di Milano | CAM architetti | p. 468
- Camillo Magni** | Scuola AUIIC, Politecnico di Milano | Operastudio | p. 440
- Simona Malvezzi** | KUEHN MALVEZZI | p. 350
- Paolo Mazzoleni** | Ordine degli Architetti di Milano | Bruno Egger Mazzoleni architetti associati | p. 348
- Robert McCarter** | Washington University, St. Louis | p. 170
- Francesco Menegatti** | Scuola AUIIC, Politecnico di Milano | MN menegatti nencini | p. 128
- Maurizio Meriggi** | Scuola AUIIC, Politecnico di Milano | p. 450
- Silvia Micheli** | School of Architecture, University of Queensland, Brisbane | p. 142
- Josephine Minutillo** | «Architectural Record» | p. 224
- Luca Molinari** | Università degli Studi della Campania "Luigi Vanvitelli" | Luca Molinari Studio | p. 388
- Tomaso Monestiroli** | Scuola AUIIC, Politecnico di Milano | Studio Monestiroli Architetti | p. 69
- Luca Monica** | Scuola AUIIC, Politecnico di Milano | p. 474
- Laura Montedoro** | Scuola AUIIC, Politecnico di Milano | p. 316
- Guido Morpurgo** | Università IUAV di Venezia | Morpurgo de Curtis Architetti Associati | p. 426
- Valerio Paolo Mosco** | Università IUAV di Venezia | p. 190
- Carles Muro** | Scuola AUIIC, Politecnico di Milano | p. 242
- Elena Mussinelli** | Scuola AUIIC, Politecnico di Milano | UC Tat | p. 90
- Raffaella Neri** | Scuola AUIIC, Politecnico di Milano | p. 46
- Pierluigi Nicolin** | «Lotus International» | Studio Nicolin | p. 392
- Carlo Olmo** | Politecnico di Torino | p. 462
- Filippo Orsini** | Scuola AUIIC, Politecnico di Milano | Filippo Orsini Architetto | p. 300
- Gianni Ottolini** | Politecnico di Milano | p. 332
- Lola Ottolini** | Scuola AUIIC, Politecnico di Milano | p. 36
- Thomas Padmanabhan** | Lütjens Padmanabhan Architekten | p. 272
- Ingrid Paoletti** | Scuola AUIIC, Politecnico di Milano | p. 284
- Carlo Peraboni** | Scuola AUIIC, Politecnico di Milano | p. 410
- Ippolito Pestellini Laparelli** | 2050+ | p. 178
- Margherita Petranzan** | «Anfione e Zeto» | Studio Petranzan-Bovo | p. 120
- Orsina Simona Pierini** | Scuola AUIIC, Politecnico di Milano | p. 266
- Daniele Pisani** | Scuola AUIIC, Politecnico di Milano | p. 454
- Vittorio Pizzigoni** | Università degli studi di Genova | Baukuh | p. 160
- Davide Ponzini** | Scuola AUIIC, Politecnico di Milano | p. 292
- Paolo Portoghesi** | Paolo Portoghesi Architetto | p. 394

- Sara Protasoni | Scuola AIUC, Politecnico di Milano | p. 54
- Elisa Prusicki | Scuola AIUC, Politecnico di Milano | Elisa Prusicki architetto | p. 138
- Franco Purini | Università degli studi di Roma Sapienza | Studio Purini-Thermes | p. 418
- Franco Raggi | Franco Raggi Architetto | p. 154
- Renzo Riboldazzi | Scuola AIUC, Politecnico di Milano | p. 216
- Carla Rizzo | Scuola AIUC, Politecnico di Milano | p. 296
- Gianmatteo Romegialli | studio Act_ Romegialli | p. 126
- Paolo Rosselli | Paolo Rosselli Fotografo | p. 260
- Cecilia Rostagni | Università degli Studi di Sassari | p. 58
- Nicola Russi | Politecnico di Torino | Laboratorio Permanente | p. 204
- Pierluigi Salvadeo | Scuola AIUC, Politecnico di Milano | Guidarini & Salvadeo Architetti Associati | p. 82
- Manuele Salvetti | Manuele Salvetti Architetto | p. 310
- Alessandro Sartori | Palazzo Ducale, Mantova | Archivio Gigi Gho' | p. 268
- Massimiliano Savorra | Università degli studi di Pavia | p. 416
- Alessandro Scandurra | Scandurra Studio Architettura | p. 114
- Fabrizio Schiaffonati | Politecnico di Milano | UC Tat | p. 406
- Jonathan Sergison | Accademia di Architettura, Università della Svizzera Italiana, Mendrisio | Sergison Bates architects | p. 74
- Daniel Sherer | School of Architecture, Princeton University | p. 140.
- Luka Skansi | Scuola AIUC, Politecnico di Milano | p. 386
- Luigi Spinelli | Scuola AIUC, Politecnico di Milano | p. 472
- Léa-Catherine Szacka | The University of Manchester | p. 244
- Franco Tagliabue Volontè | Scuola AIUC, Politecnico di Milano | ifdesign | p. 446
- Simona Talenti | Università degli Studi di Salerno | p. 286
- Pier Paolo Tamburelli | Technische Universität Wien | Bauküh | p. 452
- Andrea Tartaglia | Scuola AIUC, Politecnico di Milano | p. 148
- Claudia Tinazzi | Scuola AIUC, Politecnico di Milano | p. 328
- Graziella Tonon | Archivio Piero Bottoni | Politecnico di Milano | p. 362
- Angelo Torricelli | Politecnico di Milano | p. 470
- Francesca Torzo | Accademia di Architettura, Università della Svizzera Italiana, Mendrisio | Francesca Torzo Architetto | p. 110
- Isabella Traeger | Politecnico di Milano | p. 196
- Stefano Tropea | B22 | p. 338
- Ilaria Valente | Scuola AIUC, Politecnico di Milano | p. 66
- Matteo Vegetti | Accademia di Architettura, Università della Svizzera Italiana, Mendrisio | SUPSI, Mendrisio | p. 50
- Maria Pilar Vettori | Scuola AIUC, Politecnico di Milano | EFA studio di architettura | p. 302
- Annalisa Viati Navone | École nationale supérieure d'architecture de Versailles | Archivio del Moderno, Università della Svizzera Italiana, Mendrisio | p. 102
- Riccardo M. Villa | Technische Universität Wien | p. 402
- Daniele Vitale | Politecnico di Milano | p. 390
- Ferdinando Zanzottera | Scuola AIUC, Politecnico di Milano | p. 228
- Paolo Zermani | Università degli studi di Firenze | Studio di Architettura Zermani | p. 116
- Francesco Zorzi | ETH Zürich | Studio NM3 | p. 258
- Cino Zucchi | Scuola AIUC, Politecnico di Milano | CZA / Cino Zucchi Architetti | p. 78
- Guido Zuliani | The Cooper Union for the Advancement of Science and Art | AZstudio | p. 164