

Российская академия архитектуры и строительных наук  
Российская академия художеств  
Московский архитектурный институт (государственная академия)  
Московская государственная художественно-промышленная академия  
имени С.Г. Строганова  
Национальная Академия дизайна  
Российский государственный университет имени А.Н. Косыгина  
Московский политехнический университет  
Союз архитекторов России  
Союз Московских архитекторов  
Музейное объединение «Музей Москвы»

Russian Academy of Architecture and Construction Sciences  
Russian Academy of Arts (RAA)  
Moscow Institute of Architecture (State Academy)  
Moscow State Stroganov Academy of Industrial and Applied Arts  
National Academy of Design  
Russian State University named after A.N. Kosygin  
Moscow Polytechnic University  
Union of Architects of Russia  
Union of Moscow Architects  
Museum Union «Museum of Moscow»

## **ПРОСТРАНСТВО ВХУТЕМАС В МИРОВОЙ КУЛЬТУРЕ XX–XXI ВЕКОВ**

## **VKHUTEMAS SPACE IN THE WORLD CULTURE OF THE XX–XXI CENTURIES**

Международная научная конференция  
09–15 ноября 2020

International Scientific conference  
November 09–15, 2020

Издание приурочено к 100-летию ВХУТЕМАС  
Под эгидой Комиссии Российской Федерации  
по делам ЮНЕСКО

In honor of the 100th Anniversary of the VKHUTEMAS  
Under the auspices of Commission of the Russian Federation  
for UNESCO

Москва, 2020  
Moscow, 2020

УДК 7.038.1:378  
ББК 85.1р  
П 82

**ПРОСТРАНСТВО ВХУТЕМАС В МИРОВОЙ КУЛЬТУРЕ  
XX–XXI ВЕКОВ.** – М.: МАРХИ, МГХПА им. С.Г. Строганова, РАХ,  
Московский политехнический университет, 2020. – 612 с.

Коллективная монография по материалам Международной научной конференции 9-15 ноября 2020 года, приуроченной к 100-летию юбилею ВХУТЕМАС. Малоизвестные страницы из истории школы, вопросы становления нового художественного мышления, влияние на архитектурно-художественное образование, роль в формировании мировой культуры и современном архитектурно-художественном процессе – эти и многие другие темы явились предметом дискуссии участников конференции.

ISBN 978-5-907303-11-9

© Авторы статей, 2020  
© А.Н. Лаврентьев, графический дизайн, логотип конференции, 2020  
© Российская академия архитектурны и строительных наук, 2020  
© Российская академия художеств, 2020  
© Московский архитектурный институт (государственная академия), 2020  
© МГХПА им. С.Г. Строганова, 2020  
© Московский политехнический университет, 2020  
© Российский государственный университет имени А.Н. Косыгина, 2020  
© Союз архитекторов России, 2020  
© Союз Московских архитекторов, 2020  
© Музейное объединение «Музей Москвы», 2020

**Люка Моника**  
Luca Monica

## **Линейный город.** **Истоки и жизнь в архитектуре** **The “Line-City”. Origins and experiences** **in architecture**

**Аннотация:** Архитектурное решение «Линейного города» – один из самых новаторских элементов в проектировании современного города. Чертеж Виталия Лаврова, созданный в 1928 г. во ВХУТЕИНе, заслуживает особого внимания. Этот проект повлиял на многие последующие, начиная с тех, которые были выполнены авангардистами.

**Abstract:** The architecture of the linear city is one of the most innovative elements of the modern city as a design. Vitalij Lavrov's drawing “Line-City” of 1928, originated in VKHUTEIN, deserves to be reconsidered. It has influenced many projects, starting from the Avant-garde experiences.

**Ключевые слова:** Линейный город, ВХУТЕИН.

**Keywords:** Line-City, VKHUTEIN.

The idea of linear city design, as we have come to know it through the experiments of the avant-garde movements, is clearly definable as an architectural ‘type’, open to study and operational variants. It represents a fresh space-time influenced by the kinematics of transport, both on the scale of the urban plan and that of the architectural project.

Historically, European artistic avant-garde movements and urban reform utopias transformed a typical design instinct of an abstract and gestural geometric form into an economic and social construction, a variety of urban planning, along with its public amenities and its needs for growth and transformation, lying somewhere between the rural dimension and an industrial production (1).

The first example of a modern linear city was perfection itself. An iconic design for one appeared for the first time in an international ambit: the 1928 project for a “Line-City” by Vitaly Lavrov, which El Lissitzky illustrated in 1930 in *Russland*. Written in German and published in Vienna, this was a compendium of the most radical experiments of Soviet avant-garde architecture, with a chapter dedicated to new dimensions in city development (2).

The design of this city plan is striking for its size and visual taste, lying as it does along a diagonal where everything is readily grasped: railway lines, road axes, growth opportunities, and the rhythmic lines and low relief spaces of the buildings. A balance of composition and radical thinking that was arguably never bettered in subsequent linear city projects – as remarkable as they might have been.

The “Line-City” project was Lavrov's degree thesis of 1928, developed within Nikolai A. Ladovsky's workshop at VKHUTEIN (later to become VKHUTEMAS) which Lavrov himself published that same year on at least three different occasions. Significantly, one of these was in an article dedicated to “*Recent works from the VKHUTEIN school. The problem of the new city*”, along with other degree projects by T. Varentzov, V. Popov, G. Krutikov and others (3).

However, the linear scheme pervaded Lavrov's project at all scales of the city and the architecture. In his presentation of the project (4), Lavrov stated that this layout had not been conceived as an independent satellite city, but as the extension

of a historical city. New cities could no longer grow by concentric parts, as in the nineteenth-century growth by city blocks within compact areas, but must come about following transport lines and directrices. Consequently, the linear system proved extremely interesting and was also efficient for a cooperative dimension of the city, in a reference to the economic theories of Charles Gide which Lavrov cited and was inspired by, putting into operation a system based on production, organization, and public transport. This model did not specifically represent the idea of an industrial city, although it could have done, but was to be understood as a scheme open to various attributions; the design of an extension and development of a historical city.

Lavrov's linear city was based on a square module measuring 200 by 200 metres, occupied almost entirely by a cruciform community building, while the outermost modules featured other service buildings. The cruciform block was divided and integrated into three main types of activity along its Cartesian axes: office work, housing, and services which required more space. Along the vertical axis were the work activities, partly individual and partly communal, while on one of the two horizontal axes the residence developed intricately over several floors. On the other, inside large glazed volumes, were the greenhouses, winter gardens, small kitchen gardens for domestic use, and other service areas for canteens, kindergartens, schools, and the like.

Where did this geometrically refined design of Lavrov's linear city originate from? Unquestionably from the well-known antecedents – Soria y Mata and González del Castillo, whose experiments with linear cities would continue in Europe throughout the 1920s – however, the figure designed by Lavrov was brand new and the overall aesthetic Constructivist framework had other roots.

Indisputably, one building which did pave the way to the linear city was the "Wolkenbügel", El Lissitzky's so-called 'horizontal skyscraper', from 1924-25, replicated at several sites of the city of Moscow; a civic centre and a tramway hub between the concentric and radial cities. The relationship that this type of building has with a city is interesting, reducing as it does the occupation of the land, while soaring transparently above the outgoing roads. Like new Propylaea, these buildings pin down a starting point for the linear city theme.

In the same period, his Dutch friend Mart Stam had designed a variant, exalting the mechanical notion of the structure and introducing the theme of legitimacy to pursue variations in the adaptation of a typological invention elevated to a 'standard'; an idea of seriality prevailing in contemporary culture that was at once classical and modern.

Albeit ostensibly marginal, this relationship between El Lissitzky and Mart Stam was significant and was equally reflected among the cosmopolitan group of editorial staff at the avant-garde architecture magazine *ABC – Beiträge zum Bauen* (1924-1928), which represented a real open window between the VKHUTEMAS and Bauhaus worlds, with its contributors active at both schools. Two schools that still bear comparison today, working in those same years on the same themes: unity of the arts, relationship with industry, moral and social responsibility, and formal pedagogy.

That said, it is as if this encryption – definable as 'Constructivist' also in the international sense (5) – was being developed through precise signs and figures through research into architectural space. For example, the particular linguistic twist which turned the term 'linear city' into 'line-city' should not be ignored. One single word – 'line' – which evoked fundamental aesthetic and operational concepts in that period. Suffice to think of the formal pedagogy at the origin of the VKHUTEMAS school, the primary signs incised in the methodology of Rodchenko's graphic design, the idea behind Ginzburg's 'rhythm', or Florensky's reasoning in tracing physical, anti-perspective space.

Particularly striking are the early prophetic reflections of Velimir Khlebnikov, a Futurist poet who died prematurely but was linked to this same cultural sphere, and who looked at the city and its architecture in a 1914-16 essay, *Ourselves and our Buildings. Creators of Streetsteads* (6). And it is precisely the world of lines, according to Khlebnikov, that is one of the most fascinating contradictions of architecture, a paradox which lives and breathes in the relationship between the design and the building.

*"But in a blueprint there is something that exists and is ponderable, namely the line, which is absent from the building, and contrariwise: the ponderability of a building's walls is absent from the blueprint, which seems empty; so that the reality of the blueprint corresponds to the non-reality of the building, and vice versa"*(7).

In fact, the line corresponds to the craftsmanship of the architect doing the designing. This aspect raised a second question for Khlebnikov, whereby the scaffolding, the 'frames', responded to a greater truth of the building than the aesthetic-formalistic concerns did in the designing of the façades. This for him being the only moment when buildings are readable through signs and lines.

After Lavrov's iconic anticipation, the idea of a linear city acquired a candid political *raison d'être*, with concrete experiences related to the planning of the Soviet economy of those years, but one which would not advance beyond 1930.

Suffice to think of Moisej Ginzburg's project for Moscow, "Green City" (1929), an alternative to the historical city. A completely different residential and service system based on filiform schemes of transport and urban amenities surrounded by rural nature. Ginzburg's design also exalted the line, through axonometric plates in a cinematographic-like sequence with a continuous nearing of scales.

Then there were the schemes of Nikolay Milyutin, as published in the essay *Sotsgorod*.

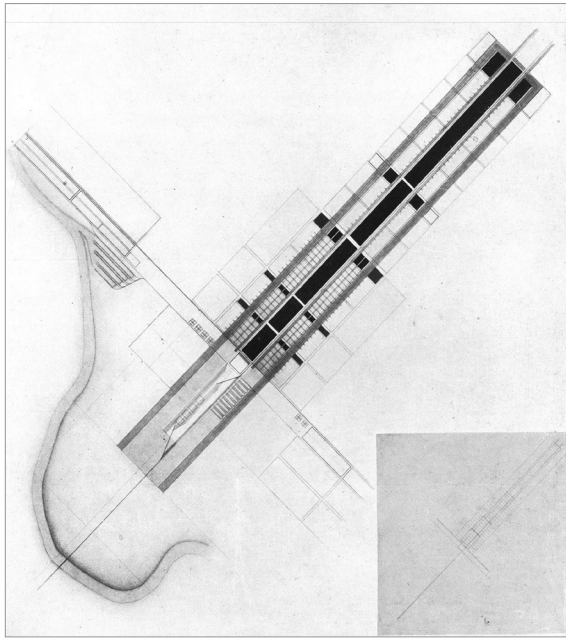
*The Problem of Building Socialist Cities* (1930), where the linear city tended towards a brand-new independent system.

Or, last but not least, we might think of Ernst May's project in conjunction with Mart Stam, or Ivan Leonidov's project for the planning of Magnitogorsk (again from 1930), a new city linked to the metallurgical industry. Leonidov's exquisite designs are pervaded by a sense of suspension, where the aesthetic paradox of a city built from lines graphically exalted by the white mark had returned, but in the negative.

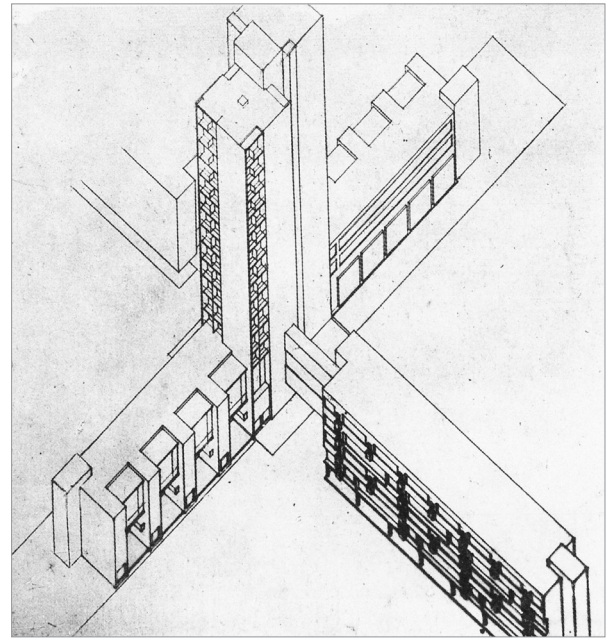
Come what may, it behoves us to look back at these projects, given that these experiments completed a circuit of exceptional designs to which architectural culture would no longer return.

#### References and notes:

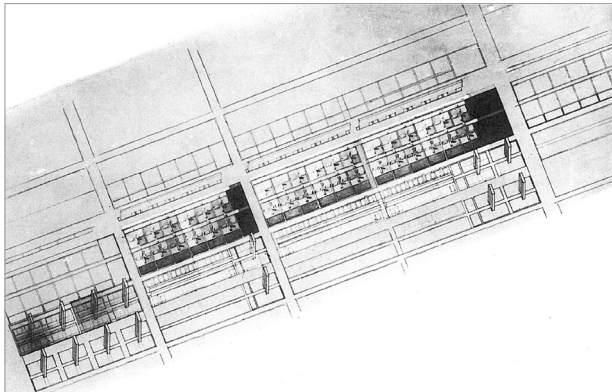
1. Constructivist architectural studies and Soviet avant-garde experiments, which promptly appreciated the singularities of the linear city typology, were to flourish between the 1960s and '70s. Of note among these are: *Kenneth Frampton*. Notes on Soviet Urbanism, 1917-32 // *Urban Structure*. London: Elek, 1968. Pp. 238-53; *Vieri Quilici's* introduction to *N.A. Miljutin* Socgorod. Il problema dell'edificazione delle città socialiste. Milan: Il Saggiatore, 1971; and the more recent introduction by *Jean-Louis Cohen* Le commissaire prend le crayon // *Sotsgorod. Le problème de la construction des villes socialistes / N.A. Miljutin*. Besançon: Les Éditions de l'Imprimeur, 2002.
2. *El Lissitzky*. Russland. Die Rekonstruktion der Architektur in der Sowjetunion. Vienna: Schroll, 1930.
3. *Vitalij Lavrov*. Gorod-Liniâ (Line-City) // *Stroitel'naya Promyshlennost*. 1928. No. 6-7. Pp. 472-74; Iz poslednikh rabot arkhitekturnogo fakul'teta VKHUTEIN. Problema novogo goroda (Recent works from the Vkhutein school. The problem of the new city) // *Stroitel'stvo Moskvy*. 1928. No. 10, October. Pp. 14-18; Opyt planirovki kollektivnogo zhilishcha (Experience of collective housing planning) // *Stroitel'stvo Moskvy*. 1929. No. 7, July. Pp. 9-11.
4. *Vitalij Lavrov*. Gorod-Liniâ / Op. cit.; *Selim O. Chan-Magomedov*, *Vitalij Lavrov*. Russkij avangard. Moscow, 2010. Pp. 46-59.
5. The reference is to the essay by *Guido Canella* "Moisej Ginzburg o dell'eurocostruttivismo" (1977) (SA. Sovremennaja Arkitektura 1926-1930 / G. Canella and M. Meriggi (ed.). Bari: Dedalo, 2007). The entire series of the magazine "SA" is also fundamental for the theme of the linear city and for a comparison with the parallel publication "ABC".
6. *Velimir Khlebnikov*. Ourselves and our Buildings. Creators of Streetsteads (1914-16) // *The King of Time. Selected Writings of the Russian Futurian / C. Douglas* (ed.). Harvard University Press, 1985. See also: *Carla Solivetti*. Gli edifici del futuro di V. Chlebnikov // *Rassegna Sovietica*. 1986. No. 2, March-April. Pp. 10-17.
7. *Velimir Khlebnikov*. Op. cit. P. 135.



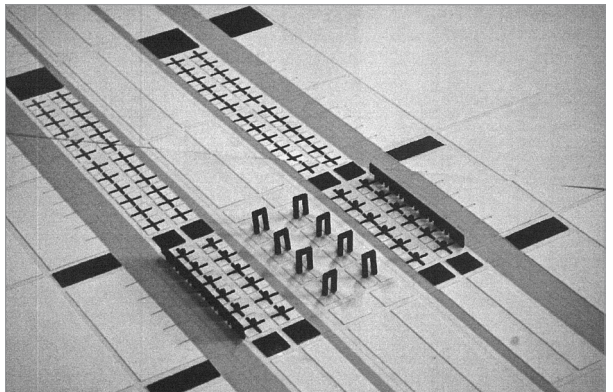
1



2



3



4

1. Vitalij Lavrov. Line-City, 1928. Plan
2. Vitalij Lavrov. Line-City, 1928. Collective housing, axonometric
3. Vitalij Lavrov. Line-City, 1928. Sectors, axonometric
4. Student's reconstructive model of the Lavrov's Line-City

## Именной указатель авторов

**Аверьянова Наталия Андреевна**, асп., Отделение изящных искусств, University of La Laguna, Ла Пальма (Испания)

**Алейникова Алина Сергеевна**, преп. ИГРИК им. В.А. Фаворского ВШПИМ Московского Политеха, Москва

**Александров Алексей Дмитриевич**, доц. РГУ им. А.Н. Косыгина, Москва

**Алексеев Евгений Павлович**, канд. искусствоведения, доц., УрФУ, Екатеринбург

**Алиева Рена Интизар кызы**, ст. преп., МГХПА им. С.Г. Строганова, Москва

**Аронов Владимир Рувимович**, д-р искусствоведения, чл.-корр. РАХ, зав. отделом художественных проблем дизайна НИИ РАХ, Москва

**Астафуров Сергей Алексеевич**, зав. секцией графического дизайна МАХУ, Москва

**Атапин Иван Ильич**, магистрант, Институт истории СПбГУ, Санкт-Петербург

**Айяла Пупиалес, Джованни Хавьер**, Architect, Urban Planning Master, Quito (Ecuador)

**Бабкин Федор Викторович**, ст. преп., ИГРИК им. В.А. Фаворского ВШПИМ Московского Политеха, Москва

**Базилевич Михаил Евгеньевич**, канд. арх., доц. ФГБОУ ВО «Тихоокеанский государственный университет», Хабаровск

**Балашова Лада Сергеевна**, канд. искусствоведения, приглашенный лектор в Университете Эссекса (УК), Москва

**Барышева Вероника Евгеньевна**, канд. искусствоведения, проф., МГХПА им. С.Г. Строганова, Москва

**Барышников Виталий Леонидович**, канд. архитектуры, зав. каф., МАРХИ, Москва

**Басс Вадим Григорьевич**, канд. искусствоведения, доц., ЕУСПб, Санкт-Петербург

**Безин Александр Владимирович**, преп., МГХПА им. С.Г. Строганова, Москва

**Бергман Анастасия Владимировна**, асп., СПбГАСУ, Санкт-Петербург

**Бергейк Херман ван**, Associate professor Architectural History, Faculty of Architecture and the Built Environment, TU Delft (The Netherlands)

**Бесчастнов Николай Петрович**, д-р искусствоведения, проф., директор Института искусств РГУ им. А.Н. Косыгина, Москва

**Бокова Анна**, Ph.D. Architect, The Cooper Union, New York (USA)

**Бондаренко Игорь Андреевич**, д-р архитектуры, г.н.с. НИИТИАГ Минстроя России, Москва

**Борозна Михаил Григорьевич**, канд. искусствоведения, ректор БГАИ, Минск (Белоруссия)

**Бурговская Ангелина Сергеевна**, канд. искусствоведения, ст. преп., МГХПА им. С.Г. Строганова, Москва

**Бурганова Мария Александровна**, д-р искусствоведения, проф., зав. каф., МГХПА им. С.Г. Строганова, Москва

**Буторина Елизавета Алексеевна**, студ., ИГРИК им. В.А. Фаворского ВШПИМ Московского Политеха, Москва

**Бучка Александр Михайлович**, канд. архитектуры, доц., ААИ ЮФУ, Ростов-на-Дону

**Васерчук Юлия Анатольевна**, канд. искусствоведения, проф., зав. каф. АНО ВО «Институт современного искусства», Москва

**Верхотуров Филипп Владимирович**, асп. МАРХИ, Москва

**Вишневская Елена Владимировна**, канд. пед. наук, доц., зав. каф., ТАУ, рук. Центра графического и цифрового дизайна ТАУ, Тольятти

**Вяземцева Анна Геннадиевна**, канд. искусствоведения, преп., Roma Tre University, с.н.с. НИИТИАГ, Москва

**Габбасов Рустам Ильгизович**, граф. дизайнер, ред. изд-ва «Шрифт», преп., Школа дизайна РАНХиГС, Москва

**Ганиева Алина Фандитовна**, магистрант, УГНТУ, Уфа

**Гилодо Андрей Акимович**, советник директора ВМДПНИ, Москва

**Гончарова Варвара Всеволодовна**, студ., ИГРИК им. В.А. Фаворского, Москва

**Гончарова Наталия Андреевна**, канд. искусствоведения, проф., Москва

**Горелов Михаил Вячеславович**, канд. искусствоведения, доц., МГХПА им. С.Г. Строганова, Москва

**Гранстрем Мария Александровна**, канд. архитектуры, доц. СПбГАСУ, Санкт-Петербург

**Гудина Марина Александровна**, асп., КазГАСУ, Казань

**Гурари Марк Натанович**, зам. председателя Совета по градостроительному развитию СМА, Москва

**Гусейнов Вагиф Нариманович**, канд. филологических наук, доц., МГХПА им. С.Г. Строганова, Москва

**Даль Фалько Федерика**, PhD, Associate Professor University La Sapienza, Rome (Italy)

**Део Федерика**, PhD, Adjunct professor DiArc, Department of Architecture, University of Naples Federico II, Naples (Italy)

**Донгузов Константин Александрович**, канд. архитектуры, доц., проф., УГНТУ, Уфа

**Дружинина Ольга Борисовна**, зам. директора по развитию Московского музея дизайна, Москва

**Дружкова Наталия Ивановна**, д-р пед. наук, канд. искусствоведения, проф. Института изящных искусств МПГУ, Москва

**Дрюкова Нинель Витальевна**, доц., МГХПА им. С.Г. Строганова, Москва

**Духанов Сергей Сергеевич**, канд. арх., в.н.с. Филиал ФГБУ «ЦНИИП Минстроя России» НИИТИАГ, Новосибирск

**Ежелова Евгения Сергеевна**, студ. МАРХИ, Москва

**Елисеев Александр Михайлович**, канд. тех. наук, Почетный академик, Вице-президент Творческого Союза художников России, Пред. Гильдии экспертов, оценщиков и специалистов по обороту культурных ценностей при МТПП, Москва

**Емельяненко Сергей Константинович**, доц., ИГРИК им. В.А. Фаворского ВШПМ Московского Политеха, Москва

**Ермоленко Елена Валентиновна**, канд. архитектуры, доц., МАРХИ, Москва

**Ерофеев Никита Павлович**, хранитель фондов Научно-справочного отдела фото-киноматериалов ГТГ, Москва

**Есаулов Георгий Васильевич**, д-р архитектуры, проф., проректор по науч. работе МАРХИ, вице-президент РААСН, Москва

**Желондиевская Лариса Владиславовна**, канд. пед. наук, проф., декан Фак. доп. образования МГХПА им. С.Г. Строганова, Москва

**Жердев Евгений Васильевич**, д-р наук, проф., МГХПА им. С.Г. Строганова, Москва

**Заева-Бурдонская Елена Анатольевна**, канд. искусствоведения, проф., зав. каф., МГХПА им. С.Г. Строганова, Москва

**Зиновеева Марина Михайловна**, канд. искусствоведения, директор Музея МГХПА им. С.Г. Строганова, Москва

**Зинченко Диана Руслановна**, студ., ИГРИК им. В.А. Фаворского ВШПМ Московского Политеха, Москва

**Золотарева Милена Владимировна**, канд. архитектуры, доц. СПбГАСУ, Санкт-Петербург

**Иванова (Малкова) Евгения Валерьевна**, преп., МГХПА им. С.Г. Строганова, Москва

**Иванова Ирина Сергеевна**, ст. преп., ИГРИК им. В.А. Фаворского ВШПМ Московского Политеха, Москва

**Иванова-Веэн Лариса-Ивановна**, канд. арх., директор Музея Московской архитектурной школы при МАРХИ, Москва

**Иванова-Ильичева Анна Михайловна**, канд. арх., доц., зав. каф., ААИ ЮФУ, Ростов-на-Дону

**Йейтс Стив**, PhD, Photo curator, editor, essayist, New Mexico (USA)



**Карманенко Татьяна Анатольевна**, канд. искусствоведения, доц. ИГРИК им. В.А. Фаворского ВШПИМ Московского Политеха, Москва

**Карпова Марина Владиславовна**, доц. СГИИ им. Дмитрия Хворостовского, Красноярск

**Келейников Иннокентий Викторович**, канд. искусствоведения, доц., проф., ИГРИК им. В.А. Фаворского ВШПИМ Московского Политеха, Москва

**Кирсанов Дмитрий Николаевич**, канд. искусствоведения, доц., каф. Коммуникативный дизайн, МГХПА им. С.Г. Строганова

**Киселева Елена Абрамовна**, канд. геолого-минералогических наук, Москва

**Китаева Галина Васильевна**, искусствовед, независимый исследователь, Москва

**Кодатенко Анастасия Дмитриевна**, ассистент преп., СПбГУПТД, Санкт-Петербург

**Кожевников Александр Михайлович**, канд. архитектуры, проф., МАРХИ, Москва

**Козловский Владислав Дмитриевич**, канд. культурологии, доц. МГИК, Москва

**Койчуева Зульфа Казбековна**, д-р искусствоведения, доц. МПГУ, Ставропольский филиал, Ставрополь

**Конышева Евгения Владимировна**, канд. искусствоведения, доц. ЮУрГУ, Челябинск

**Коровин Андрей Ювенальевич**, доц., ИГРИК им. В.А. Фаворского ВШПИМ Московского Политеха, Москва

**Котляров Александр Серафимович**, канд. искусствоведения, проф., засл. художник РФ, зав. каф., ИГРИК им. В.А. Фаворского ВШПИМ Московского Политеха, Москва

**Козн Жан-Луи**, Doctor, Prof. Institute of Fine Art, New York University, New York (USA)

**Кречетова Мария Александровна**, доц., ИГРИК им. В.А. Фаворского ВШПИМ Московского Политеха, Москва

**Криштопайтис Валентина Владимировна**, канд. искусствоведения, доц., ИГРИК им. В.А. Фаворского ВШПИМ Московского Политеха, Москва

**Круглова Мария Геннадьевна**, зав. каф. МГХПА им. С.Г. Строганова

**Кузнецова Екатерина Александровна**, ст. преп., МГХПА им. С.Г. Строганова, Москва

**Купрянов Николай Яковлевич**, член СХР, Москва

**Куртова Кристина Георгиевна**, преп., РГУ им. А.Н. Косыгина, Москва

**Лаврентьев Александр Николаевич**, проректор по научной и международной работе, МГХПА им. С.Г. Строганова, Москва

**Лаврентьева Екатерина Александровна**, канд. искусствоведения, доц., МГХПА им. С.Г. Строганова, Москва

**Ланини Лука**, PhD, Associate Professor Department of Engineering of Energy, Systems, Territory, Construction, University of Pisa (Italy)

**Лапин Илья Михайлович**, архитектор, исследователь, главный архитектор проекта AS+ Architects, Москва

**Лемешко Татьяна Владимировна**, канд. искусствоведения, доц., ИГРИК им. В.А. Фаворского ВШПИМ Московского Политеха, Москва

**Лисов Александр Геннадьевич**, канд. искусствоведения, доц., зав. каф. УО «ВГАВМ», Витебск (Белоруссия)

**Лисовская Евгения Робертовна**, архитектор, Masterskaya Be, Москва

**Личманюк Наталья Николаевна**, преп. Академии профессионального роста ВГУЭС, Владивосток

**Лоддер Кристина**, PhD, Prof. School of Arts, University of Kent, Canterbury (UK)

**Лосева Анастасия Юрьевна**, студ. ИГРИК им. В.А. Фаворского, Москва

**Лысова Татьяна Вячеславовна**, зав. отделом учета и хранения Музея Московской архитектурной школы при МАРХИ, Москва

**Лючки-Гутников Никола**, PhD, curator, Centre Pompidou, Musée national d'art modern (France)

**Майстровская Мария Терентьевна**, д-р искусствоведения, проф., МГХПА им. С.Г. Строганова, Москва

**Мельгунова Наталия Владимировна**, доц., ИГРИК  
им. В.А. Фаворского ВШПИМ Московского Политеха, Москва

**Мериджи Маурицио**, Professore Associato, Dipartimento di Architettura e Studi Urbani (DASStU) del Politecnico di Milano (Italy)

**Мин-чун Чой**, PhD, Design scientist, curator, London (UK)

**Моника Люка**, PhD Architect, Prof. Department of Architecture, Build environment and Construction Engineering Politecnico di Milano (Italy)

**Мухортых Татьяна Александровна**, асп., МГХПА им. С.Г. Строганова, Москва

**Надольская Ирина Владимировна**, асп. БГУКИ, Минск (Белоруссия)

**Николаев Сергей Рудольфович**, доц., проф., ИГРИК  
им. В.А. Фаворского ВШПИМ Московского Политеха, Москва

**Овсянникова Елена Борисовна**, канд. архитектуры, доц., проф., МАРХИ, Москва

**Орешина Анна Борисовна**, канд. искусствоведения, доц., ИГРИК  
им. В.А. Фаворского ВШПИМ Московского Политеха, Москва

**Орлов Сергей Игоревич**, канд. искусствоведения, в. н. с. НИИ РАХ, Москва

**Ортенберг Александр**, PhD, RA, проф. архитектуры Государственный Политехнический университет Калифорнии, Помона (США)

**Павлова Ольга Борисовна**, соискатель, МГХПА им. С.Г. Строганова, Москва

**Панкратова Александра Владимировна**, канд. философских наук, зав. каф., НИУ МЭИ, Москва

**Панова Наталья Геннадьевна**, канд. искусствоведения, доц., проф., МАРХИ, Москва

**Перфильева Ирина Юрьевна**, канд. искусствоведения, доц., в. н. с. НИИ РАХ, Москва

**Перлофф Нэнси**, Curator, Modern & Contemporary Collections Getty Research Institute Los Angeles, California (USA)

**Платонова Ксения Евгеньевна**, студ. ИГРИК им. В.А. Фаворского, Москва

**Пост Кристиане**, PD Dr., Privatdozentin Bergische Universität, Wuppertal (Germany)

**Прокофьев Евгений Иванович**, канд. архитектуры, проф. зав. каф., КазГАСУ, Казань

**Пушкарев Александр Георгиевич**, канд. техн. наук, проф., зав. каф., РГУ им. А.Н. Косыгина, Москва

**Раковиц Гундула**, Associate professor of architecture and urban design, Università Iuav Venezia (Italy)

**Расулева Юлия Викторовна**, канд. архитектуры, проф. АСФ УГНТУ, Уфа

**Ричардсон Дэвид**, PhD student, teaching assistant Arizona State University (USA)

**Риччина Раймонда**, PhD, Full Professor in Design, Università Iuav di Venezia (Italy)

**Розанова Наталья Николаевна**, канд. искусствоведения, доц., проф., ИГРИК им. В.А. Фаворского ВШПИМ Московского Политеха, Москва

**Рыбакова Екатерина Юрьевна**, преп., МАРХИ, Москва

**Рыбаулина Ирина Викторовна**, канд. тех. наук, доц., зав. каф. РГУ им. А.Н. Косыгина, Москва

**Рыжкин Александр Николаевич**, доц. МГХПА им. С.Г. Строганова, Москва

**Рыжкина Елизавета Николаевна**, асп., МГХПА им. С.Г. Строганова, Москва

**Рымшина Елена Николаевна**, хранитель Отдела графики XVIII – нач. XX века ГТГ, Москва

**Санду Ольга Михайловна**, канд. техн. наук, доц., зав. каф. ТПИХОМ ИжГТУ им. М.Т. Калашникова, Ижевск

**Селиванова Александра Николаевна**, канд. архитектуры, с. н. с. Музея Москвы, куратор Центра авангарда и галереи «На Шаболовке», Москва

**Семушкина Марина Олеговна**, асп. МАРХИ, Москва

**Сергачев Сергей Алексеевич**, д-р архитектуры, проф. БНТУ, Минск (Белоруссия)

**Синявина Наталья Владимировна**, канд. культурологии, доц. МГИК, Москва

**Скала Лаура**, PhD Architect, teaching assistant Architectural Composition and Design Università Iuav Venezia (Italy)

**Смекалов Игорь Владимирович**, д-р искусствоведения, с. н. с. ГТГ, Москва

**Смоленкова Юлия Анатольевна**, канд. искусствоведения, доц., МГХПА им. С.Г. Строганова, Москва

**Соколова Любовь Михайловна**, асп. МГХПА им. С.Г. Строганова, Москва

**Соломяный Руслан Николаевич**, магистрант, РГУ им А.Н. Косыгина, Москва

**Сокольникова Елена Владимировна**, канд. пед. наук, доц., независимый куратор, Москва

**Сокольникова Наталья Михайловна**, д-р пед. наук, проф. МПГУ, Москва

**Сорокина Дарья Дмитриевна**, магистр истории искусства, Баухауз, Дессау (Германия)

**Спектор Галина Захаровна**, канд. пед. наук, доц. каф. Средовой дизайн МГХПА им. С.Г. Строганова, Москва

**Суллова Ольга Юрьевна**, канд. архитектуры, доц., проф., МАРХИ, Москва

**Терёшкин Антон Александрович**, преп. РГУ им А.Н. Косыгина, Москва

**Тимербаева Светлана Владимировна**, зав. научно-просветительским отделом Музея Московской архитектурной школы при МАРХИ, Москва

**Тимофеева Елена Юрьевна**, специалист Музея Московской архитектурной школы при МАРХИ, Москва

**Тосон Кристиан**, PhD student, IUAV University of Architecture, Venice (Italy)

**Тулин Егор Игоревич**, ст. преп. ИГРИК им. В.А. Фаворского, Москва

**Уваров Виктор Дмитриевич**, д-р искусствоведения, проф., РЭУ им. Г.В. Плеханова, Москва

**Ульчицкий Олег Александрович**, канд. архитектуры, доц., зав. каф. МГТУ им. Г.И. Носова, Магнитогорск

**Федорова Мария Владиславовна**, академик, заслуженный художник России, Москва

**Фомин Дмитрий Владимирович**, канд. ист. наук, в. н. с. НИИ РАХ, Москва

**Фрейверт Людмила Борисовна**, канд. философских наук, президент Тульской региональной общественной организации «Наша традиция», Москва

**Фудзита Харухико**, Ph.D./M.Arch., prof. Graduate School of Arts and Design, Kobe Design University (Japan)

**Чебурашкин Кирилл Николаевич**, зав. каф., МГХПА им. С.Г. Строганова, Москва

**Чебурашкина Елена Александровна**, доц., МГХПА им. С.Г. Строганова, Москва

**Чепкунова Ирина Владимировна**, канд. искусствоведения, науч. сотрудник Государственного научно-исследовательского музея архитектуры им. А.В. Щусева, Москва

**Череди́на Ирина Семеновна**, канд. архитектуры, проф., зав. каф., МАРХИ, Москва

**Чистякова Ольга Анатольевна**, доц., зав. каф., МГХПА им. С.Г. Строганова, Москва

**Чудецкая Анна Юрьевна**, канд. искусствоведения, доц., РГГУ, в. н. с. Отдела личных коллекций ГМИИ им. А.С. Пушкина, Москва

**Чурсина Анастасия Андреевна**, ст. преп. Школы дизайна НИУ ВШЭ, Москва

**Шадрин Александр Алексеевич**, канд. архитектуры, декан Факультета общей подготовки МАРХИ, Москва

**Швидковский Дмитрий Олегович**, д-р искусствоведения, проф., зав. каф., ректор МАРХИ, президент РААСН, вице-президент РАХ, Москва

**Шебаршин Филипп Владимирович**, асп., Отделение изящных искусств University of La Laguna, Ла Пальма (Испания)

**Шуба Александр Витальевич**, асп., Баухауз-университет, Веймар (Германия)

**Шулика Татьяна Олеговна**, канд. архитектуры, проф., МАРХИ, Москва

**Юдкин Игорь Александрович**, ассистент каф., ИГРИК им. В.А. Фаворского ВШПИМ Московского Политеха, Москва