

Hotel Duca d'Aosta Piazza Duca d'Aosta

In piazza Duca d'Aosta, all'angolo opposto al grattacielo Pirelli, Onsitestudio ha riqualificato un edificio progettato dall'architetto Baciocchi per donargli nuova vita in occasione di Expo. La riqualificazione avviene riproducendo la sagoma dell'edificio esistente con un intervento di demolizione e ricostruzione, la funzione ricettiva è ampliata e migliorata, incrementando l'efficienza energetica dell'intero immobile.

Il progetto si pone in continuità con la volumetria preesistente e dialoga con la parte di edificio che è stata mantenuta. I caratteri essenziali diventano materiale per il nuovo. L'edificio ripropone l'aspetto massivo, sobrio e regolare, ed è una presenza urbana solida e contemporanea, in assonanza con le memorie materiali e formali della città.

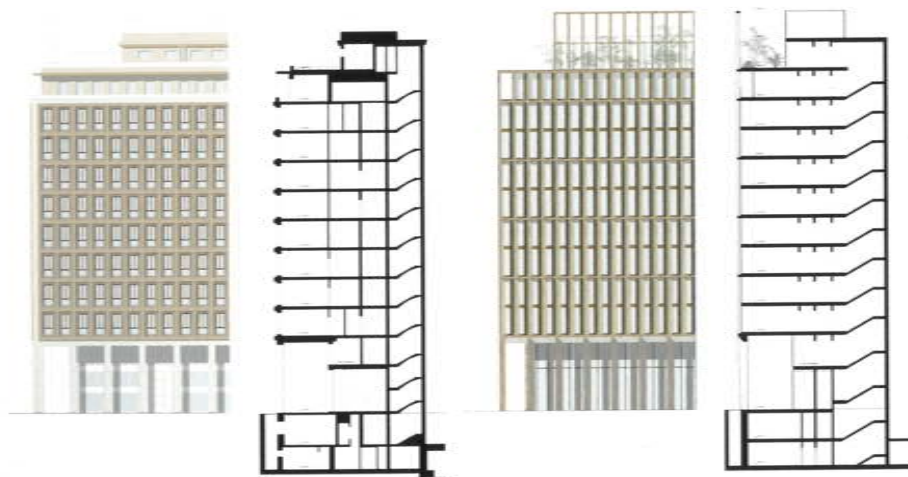
Il colore e la matericità legata al clinker, un materiale che ha connotato la città nel dopoguerra, si lega alle

Onsitestudio

preesistenze storiche. Il ritmo degli elementi verticali, che si assottigliano salendo verso l'alto, richiama la struttura stessa del grattacielo Pirelli. La facciata propone la profondità e le ombre di quella esistente.

L'intero immobile è stato progettato secondo criteri di sostenibilità, facendo uso di tecnologie altamente performanti in un approccio olistico: l'involucro fortemente prestazionale permette una riduzione dei consumi; il progetto prevede un controllo dei consumi per la climatizzazione, la ventilazione e l'acqua calda, che viene prodotta attraverso fonti rinnovabili.

L'atmosfera dell'edificio nasce dalla memoria dei luoghi, dall'oggettività della ripetizione e dal ritmo degli elementi, da dettagli che dialogano con la presenza umana, da elementi tipici della tradizione milanese come il porticato e il clinker lucido in facciata.
A.M.



Prospetti e sezioni della vecchia e nuova facciata, progetto di Onsitestudio

La facciata dell'edificio è una trama unitaria, rappresentazione della struttura, in cui sono evidenti gli spessori variabili degli elementi verticali

Vista dell'hotel dalla piazza; sulla destra, il grattacielo Pirelli