



ISSN 1824-4696
 Mensile - Anno XXV
 n° 3 - marzo 2014
 Poste Italiane SpA
 Sped. in abbonamento postale
 D.L. 353/2003
 (conv.in L.27/02/2004 n. 46)
 art. 1, comma 1, DCB Milano

Serramenti + design


tecniche nuove



marzo 2014

Primo piano
**Crisi o non crisi senza software
 non c'è... Futuro**

Sentenze
**Carico serramenti: infortunio
 mortale ed inidoneità delega**

Normativa
**Chiusure automatiche non a battente:
 la norma UNI EN 16361**

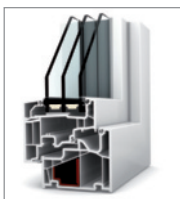
Io serramentista
Clienti, a ciascuno il suo punteggio

ESCLUSIVA
 REGOLAMENTO (UE)
 "MATERIALI DA COSTRUZIONE"
 NON È PIÙ TEMPO PER CONFUSIONE
 DI RUOLI E RESPONSABILITÀ

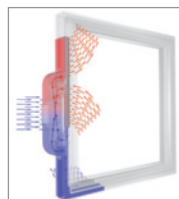


www.internorm.com

LA FINESTRA CHE CAMBIA LA CASA



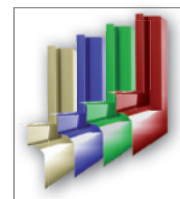
KF 410 in PVC Isolamento da record ad un prezzo eccellente (U_w fino a $0,62 \text{ W/m}^2\text{K}$)



Aria fresca e risparmio energetico con ventilazione VMC I-tec per KF410



Veneziana fotovoltaica integrata (optional) su alcuni modelli in pvc e legno-alluminio



Guscio in alluminio esterno nel colore a scelta (optional)

Dai forza alla tua voglia di fare. Cresci con Internorm.



www.serramentinews.it



INTERNORM ITALIA S.R.L.
Via Bolzano, 34/3
38121 Trento
Tel. 461 95 75 11
<http://www.internorm.com>

SIMBOLOGIA

LEGNO



METALLO



PVC



editoriale

7 **Crisi finita e confusione alta**
Luigi Liao

Il punto

8 **Ancora troppo elevato il peso della burocrazia**
Piero Merlo

rapporto

12 **Pagamento debiti P.A.: evidenti gli effetti positivi**
Edo Bruno

14 **Nel 2013 sono le "piccole" a spingere il made in Italy**
E. Bruno

16 **Efficienza energetica e scenari economici di sviluppo al 2020**
E. Bruno

attualità

20 **Accesso finanziamenti acquisto nuovi macchinari. Invio domande**

20 **Pavanello Serramenti ottiene rating certificato Excellent SME**

21 **Gestione risorse umane: Saint-Gobain Italia è Top Employer**

21 **DoP e CE serramenti e porte ingresso, disponibile guida internazionale**

21 **Cultura dell'innovazione nell'abitare. 1° edizione "Come Design Award"**

22 **Nuovo "Manuale di Posi" AluK per serramenti in alluminio**

22 **POS e acquisizione telematica gare: confermato slittamento obbligo**

22 **Nuova Web Tech TV di Master dedicata al mondo del serramento**

23 **3° certificazione di sostenibilità Silver per le vetrazioni AGC**

23 **APE, obbligatorio calcolo contributo schermature solari mobili**

23 **Federcostruzioni: eletti presidente, vice e segretario generale**

24 **Appalti pubblici, siglato protocollo intesa Regioni-vigilanza**

24 **Iscrizioni aperte per la partecipazione all'ADI Design Index 2014**

24 **Economie locali. Moody's migliora l'outlook di diverse Regioni e città**

27 **Verso soluzioni "prêt-à-porter"**
Anna Rucci

29 **Efficienza energetica (e incentivi). I dati 2012 ENEA**
Ettore Galbiati

primo piano

32 **Crisi o non crisi senza software non c'è...Futuro**
Giuseppe Delli Santi



12
«Stando all'analisi del Cerved i provvedimenti di sblocco dei debiti della PA imposti dalla direttiva U.E., sembrano già comportare evidenti benefici non solo a molti fornitori diretti della Pubblica Amministrazione...»



29
«Dati ENEA alla mano, le strategie di efficienza energetica sviluppate dal nostro Paese stanno ottenendo i risultati sperati. Nel 2012 evidente pure la continua perdita di smalto del 55% per il quale serve un rilancio...»



32
«I produttori, i sistemisti/gammisti, i distributori, insomma l'intera filiera legata alla concezione, produzione e vendita di un serramento non può fare a meno di strumenti strategici quali i programmi dedicati di software...»

Direttore Responsabile
Giuseppe Nardella

Redazione
Piero Vitale
tel. 02 39090377
fax 02 39090332
email: piero.vitale@tecnichenuove.com

Se volete comunicare con la redazione l'indirizzo di posta elettronica è:
sec@tecnichenuove.com

Se volete essere giornalmente informati su eventi e notizie il nostro canale online è:
www.serramentinews.it

SIMBOLOGIA

LEGNO



METALLO



PVC



primo piano

- 34 **Prodotti e relative strategie di integrazione**
G. Delli Santi
- 35 **Novità utilizzando le potenzialità del WEB**
G. Delli Santi
- 36 **Fondamentale lo scambio di informazioni**
G. Delli Santi
- 37 **Dalle finestre alle facciate continue**
G. Delli Santi

esclusiva

- 40 **Regolamento (UE) "Materiali da costruzione" non è più tempo per fare confusione di ruoli e responsabilità**
Antonio Oddo; vignette di Marco Fowler

realizzazione

- 46 **"Bifaccialità" dell'organismo architettonico come mediazione**
Massimiliano Nastro, Politecnico di Milano

sentenze

- 52 **Carico serramenti: responsabilità per infortunio mortale ed inidoneità delega**
Silvia Ceruti
- 53 **Contratto di appalto: no alla denuncia generica dei vizi marketing**
S. Ceruti

normativa

- 54 **Chiusure automatiche non a battente: la norma UNI EN 16361**
Antonio Monaco e Sergio Tomasi

intervista

- 58 **Franchising: non è facile, ma si può fare**
A. Rucci

fisco e leggi

- 62 **Liti fiscali e mediazione tributaria. Chiarimenti ed istruzioni**
E. Bruno
- 63 **Sospensione mantenuta anche per il giudizio**
E. Bruno

Sotto la lente

- 65 **Morsi, kit di sicurezza per la posa in opera**
G. Delli Santi

vetrina

- 68 **Serramenti, componenti, macchine**
E. Galbiati e Piero Vitale

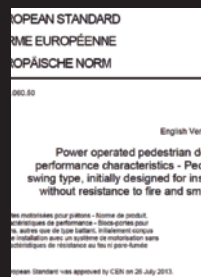
io serramentista

- 77 **Clienti, a ciascuno il suo punteggio**
Simone Iaboni



44

«Nonostante si approssimino i 3 anni dalla emanazione del Regolamento UE sui "Materiali da Costruzione", la realtà quotidiana rivela che, a tutt'oggi e a tutti i livelli, persistono dubbi ed equivoci che...»



54

«La pubblicazione della EN 16361, che specifica i requisiti e i metodi di prova/valutazione/calcolo per porte pedonali motorizzate, è prevista per il 30 aprile. Da quella data scatterà il previsto periodo di coesistenza...»



62

«Con circolare n. 1/E l'Agenzia delle Entrate ha fornito chiarimenti e istruzioni attuative sulle modifiche normative apportate alla disciplina della mediazione tributaria operative dal 2 marzo. Istituto, quello...»

“Bifaccialità” DELL’ORGANISMO

» Massimiliano Nastri, Politecnico di Milano

Un edificio articolato come una serie di “luoghi” esterni ed interni, in forte relazione con l’ambiente e i suoi elementi. Si presenta così la nuova avanzatissima sede Salewa di Bolzano. Aspetti sottolineati pure da composizione e procedure esecutive dei suoi componenti di facciata e del rivestimento in alluminio impiegato

L’elaborazione dei sistemi di facciata applicati alla nuova sede di Salewa-Oberalp S.p.A. a Bolzano, progettata da Cino Zucchi Architetti e Park Associati, si coniuga alla formulazione del landmark urbano e alla determinazione simbolica dell’“evento” architettonico situato nel settore Sud della città, all’interno di un ambito di connessione semantica tra lo scenario ambientale alpino e l’evocazione tecnologica (acquisito proprio nelle strategie espresse dall’azienda, attiva nel settore dell’abbigliamento tecnico e sportivo da montagna). La configurazione dell’involucro si imposta secondo l’obiettivo di esplicitare, in modo diretto, immediato e riconoscibile, i paradigmi del “dinamismo”, della ricerca tecnologica e dell’innovazione funzionale: allora, la concezione degli apparati di chiusura verticale volge ad assumere la simbiosi tra la tecnicità, da un lato, e la natura, dall’altro lato, unitamente alla finalità di manifestare l’affidabilità dei prodotti, la “purezza” delle superfici montane e la volontà di lasciarle incontaminate.

Lo studio morfo-tipologico dei sistemi di facciata si delinea in accordo alla composizione degli organismi architettonici dell’intervento, che risponde al duplice bisogno sia di nuovi spazi lavorativi, sia di aree per l’interazione sociale, convogliando i rapporti con i diversi elementi circostanti, quali: il percorso veicolare a supporto della percezione fluida e metaforica, l’ambientazione naturale quale stimolo verso la formazione di un “macro-oggetto irradiante”, strumento coreografico alla scala “infrastrutturale” e interattivo, e gli accessi al lotto dalle aree urbane, quale richiamo all’interazione sociale. L’insieme architettonico e le relative chiusure affermano l’innesto con le realtà preesistenti, proponendosi come tessera nell’unione tra le istanze fruibili, operative e compositive. A tale proposito, l’ampia visibilità percepibile sia dall’interno sia dall’esterno prevede lo studio dei sistemi di facciata tali da non appesantire gli organismi architettonici, quanto di renderli “leggeri” pure nella sostanza monolitica del complesso nel suo insieme.

L’impostazione dell’involucro, nel rapporto con gli obiettivi aziendali e con il contesto, si offre secondo la prospettiva della “bifaccialità” dell’organismo architettonico: questo risponde alla necessità di mediazione tra la scala edilizia e la scala paesaggistica, estrinsecandosi in una forma sintetica (secondo la percezione sud), e ricerca la generazione di un luogo urbano (una sorta di “piazza”) che risponde alla natura in mutamento delle moderne zone indu-



ARCHITETTONICO COME MEDIAZIONE

striali, le quali divengono luoghi di interconnessione e comunicazione sociale (secondo la percezione Nord).

...PURE UNA PALESTRA DI ROCCIA

La costituzione planivolumetrica dell'intervento (per l'area totale pari a 17.208 m²) si sviluppa rispetto alla disposizione del corpo delle torri, contenente gli uffici e lo showroom (a Nord), della palestra di roccia (definita dalla notevole apertura scorrevole, che dona la sensazione di arrampicare all'aperto, per la superficie pari a 2.000 m² e per l'altezza pari a 24 m; a Est) e dei magazzini (trattati come una grande topografia artificiale, a sud), che avvolgono lo spazio pubblico. Inoltre, le funzioni correlate, l'asilo nido (in affaccio sui lati Nord e ovest, protetto dalla lamiera forata), il giardino pensile e il bistrot, sono assunti con minuziosa correlazione funzionale e con-nettiva. L'elaborazione e la realizzazione sia delle strutture di elevazione sia

dei sistemi di facciata (secondo la progettazione e la costruzione da parte di Stahlbau Pichler s.r.l.) assumono, in generale:

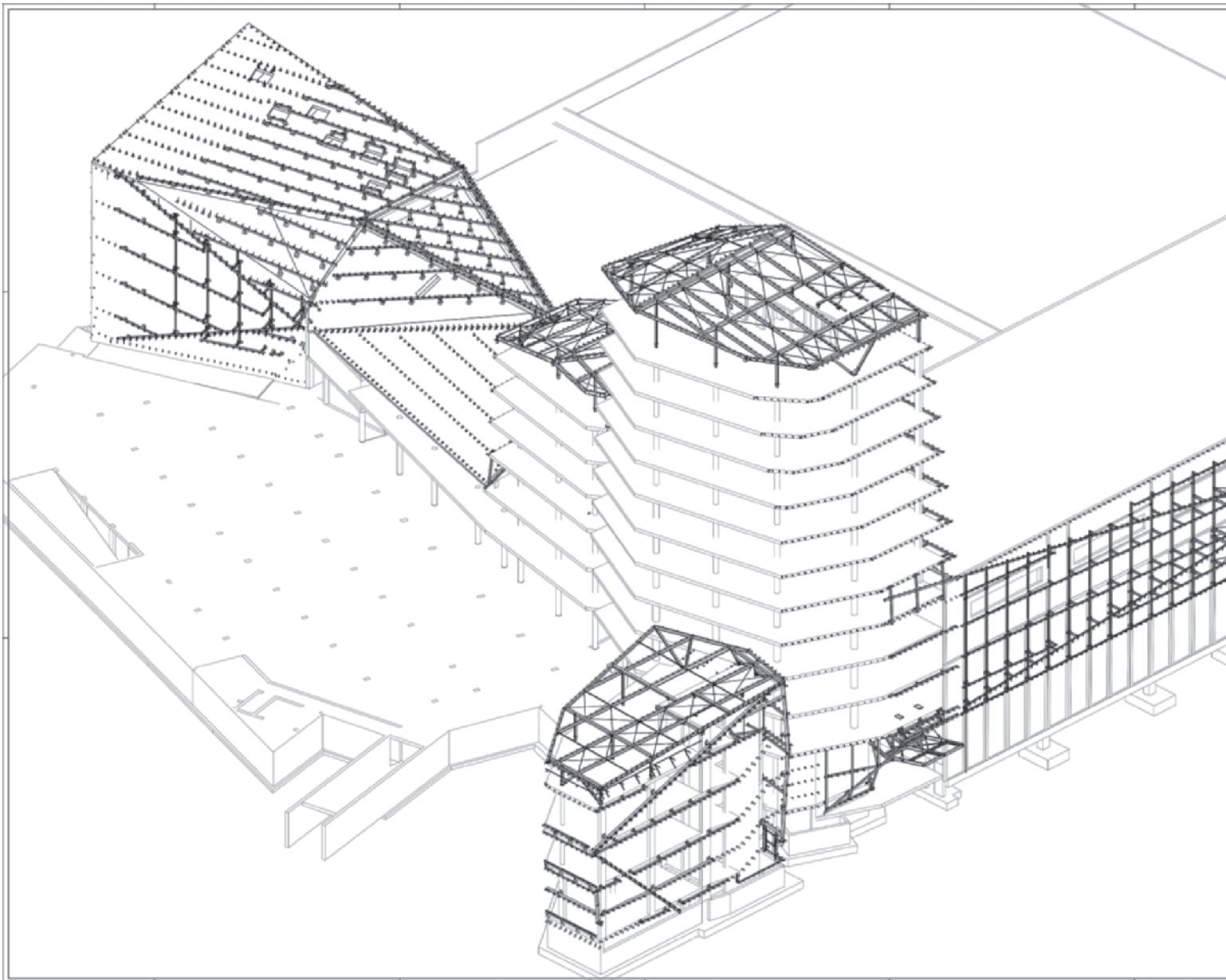
- i criteri inerenti alla pianificazione produttiva ed esecutiva, caratterizzati dalla disamina di sequenze operative e temporali contenute e diretti alla programmazione delle fasi di montaggio (a loro volta esaminate rispetto alle interfacce organizzative nei confronti delle altre aziende operanti nel cantiere);
- le peculiarità geometriche e l'articolazione dei diversi tipi architettonici che compongono l'headquarter;
- le necessità di funzionamento statico delle molteplici parti a sbalzo dei rivestimenti in alluminio. Nello specifico, le parti a sbalzo sono realizzate con sottostrutture in acciaio ancorate ai retrostanti nuclei dei vari corpi architettonici, eseguiti con diverse tipologie costruttive (in calcestruzzo armato, in prefabbricato di c.a.p. e in legno lamellare), senza la possibilità di prevedere dei giunti di dilatazione visibili in facciata. Questo considerando:
 - le modalità di interfaccia tra le sezioni di rivestimento in alluminio e i componenti di involucro in vetro tramite le procedure di innesto meccanico;



- l'assenza delle lamiere di raccordo e di compensazione;
- l'applicazione dei pannelli vetrati secondo le dimensioni fuori standard;
- le restrittive prescrizioni richieste da capitolato per certificare l'edificio secondo la procedura "Casa Clima".

L'elaborazione dei contenuti progettuali ed esecutivi, e la relativa risoluzione delle criticità tecniche e di interfaccia, si basa sull'ausilio di un particolare software 3D, capace di gestire la complessità produttiva e prestazionale dei sistemi, dei componenti e dei materiali esclusivamente sui soli documenti architettonici, escludendo i rilievi in cantiere delle strutture di elevazione a causa dei tempi ristretti. La costruzione dei sistemi di facciata si coniuga alle strutture di elevazione che, per le sezioni più irregolari (della porzione nord del complesso), sono adottate nel-

la tipologia con getto in opera mentre, per i corpi più regolari (dei magazzini) sono adottate nella tipologia prefabbricata (in lastre, di dimensioni massime pari a 12,50 m, utilizzate anche a parete, con i pannelli ancorati a mezza altezza a una trave interna), in funzione della possibilità di ridurre notevolmente i tempi di cantiere. La costituzione del sistema di facciata costruito nei confronti dei tipi architettonici a torre (lato Nord) si determina attraverso l'impiego dei componenti con chiusure in vetrocamera di elevate dimensioni di specchiatura, per garantire elevati livelli di illuminazione naturale diffusa (senza l'apporto delle schermature) e di visione esterna del paesaggio. La realizzazione si concreta in accordo alla marcatura degli elementi, alla resa identificabile, per tipologia, all'uscita dalle fasi di produzione o di assemblaggio e alla disposizione singola per il montaggio:

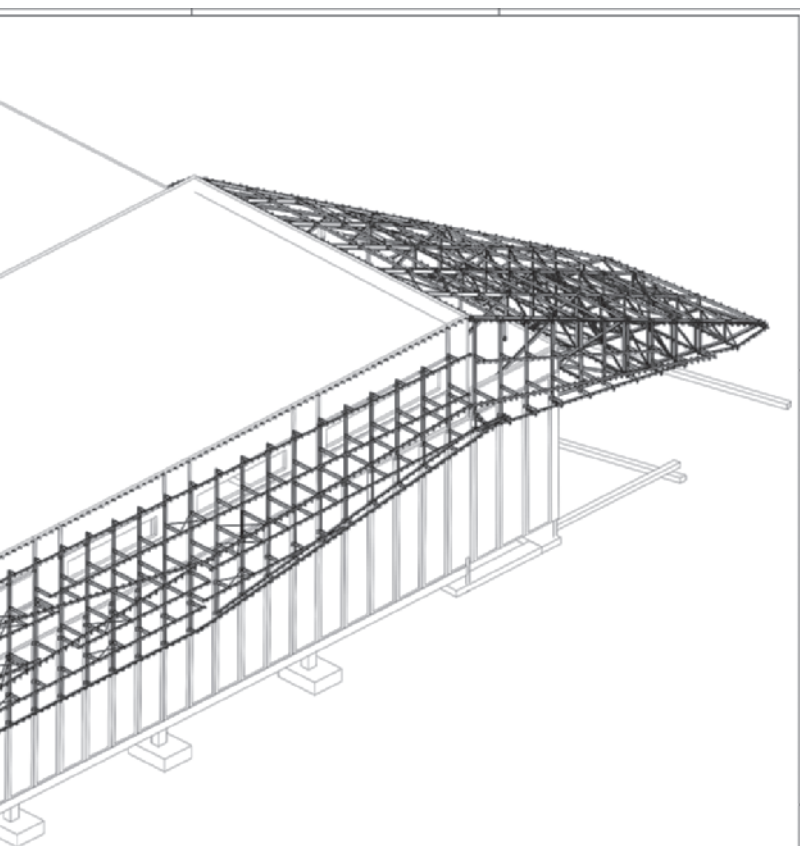


questo a causa della complessità derivante dalla variazione dimensionale e geometrica degli elementi di chiusura e di rivestimento. Il sistema, nel tipo a cellule (unit system), è installato su una struttura a montanti e traversi in alluminio (di fornitura Schüco International), ovvero con supporto indipendente, in grado di garantire le tolleranze dimensionali rivolte a compensare i movimenti per flessione degli sbalzi dei solai.

NASCONDERE IL SISTEMA STRUTTURALE

Le procedure costruttive osservano l'ancoraggio (in acciaio zincato) dei montanti alle solette della struttura in c. a., mentre le chiusure verticali trasparenti sono ideate in modo tale da nascondere il sistema strutturale a garanzia dell'effetto sfaccettato e unitario. In particolare, il sistema di facciata prevede la proie-

zione dei dispositivi di staffaggio in acciaio, di costituzione laminare, verso l'esterno, in modo normale al piano prospettico. Gli elementi laminari sostengono la connessione (per saldatura) dei perni che, a loro volta, supportano il passaggio dei profilati in acciaio angolare. Questi eseguono il piano di montaggio (per avvitatura), mediante l'ala esterna, ai profili orizzontali relativi all'intelaiatura di facciata: tale procedura di giunzione consente così di assecondare le necessità di tolleranza e di calibrazione in opera delle specchiature. Poi, i profili orizzontali dell'intelaiatura, unitamente alle sezioni verticali esterne delle pareti in c. a., consentono il piano di connessione agli inserti in lastre di cartongesso per la chiusura acustica delle interfacce, comportando il rivestimento in lamiera metallica all'esterno. I profili verticali dell'intelaiatura (montanti) sono assemblati per



Composizione degli organismi architettonici e studio dei sistemi di facciata: configurazione delle interfacce e delle sezioni sia planari sia a sbalzo, secondo la modulazione dei piani prospettici



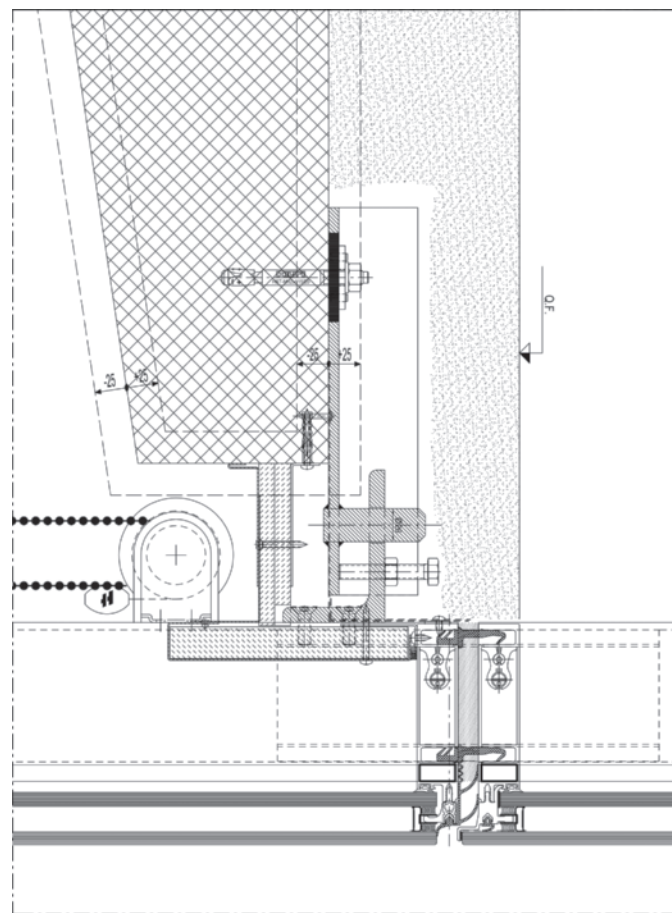
Prospettiva della "bifaccialità": mediazione tra scala edilizia e scala paesaggistica, in accordo alle esigenze percettive, ambientali e funzionali delle cortine dell'involucro



Elaborazione e realizzazione delle strutture e dei sistemi di facciata, secondo le peculiarità geometriche e l'articolazione dei diversi tipi architettonici, il funzionamento statico delle parti a sbalzo, le modalità di interfaccia tra rivestimento in alluminio e componenti di involucro

mezzo della giunzione, sia verticale sia orizzontale, caratterizzata dalla combinazione sequenziale delle guarnizioni (interna, esterna, a doppia battuta esterna) entro le cavità nel tipo "femmina-femmina" inerenti alle porzioni tubolari. Le chiusure in vetrocamera sono sostenute dagli inserti passanti entro lo spazio geometrico compreso tra l'estremità della lastra interna e il canalino, con giunzione in silicone strutturale.

Il rivestimento esterno dei corpi architettonici è realizzato in pannelli di alluminio, con la finalità di proteggere le condizioni di comfort ambientale interne dall'irraggiamento solare estivo, contribuendo a fornire la schermatura e la ventilazione delle pareti. Le lastre sono composte con varie tipologie di fori elettrocolorati per interferenza a base di stagno, eseguita a fine ciclo in modo da garantire che i tagli e le forature siano protette dai processi di ossidazione. L'applicazione del rivestimento permette una colorazione cangiante in base all'incidenza dei raggi solari (in accordo al trattamento con tre tonalità di grigio azzurro), provocando l'interazione percettiva e cromatica con l'ambiente alpino circostante e immergendo l'opera nel paesaggio. I pannelli di alluminio sono ricavati partendo dalla modulazione di base (di dimensioni pari a 590x1.190 mm, sp. = 30/10 mm), comportando le lavorazioni di piegatura, di foratura (con fori stabiliti per il passo orizzontale pari a 100 mm e per il passo verticale pari a 150) e di colorazione. La sottostruttura del rivestimento si compone di staffe in acciaio zincato, di dimensioni e di geometrie differenti che attraversano il cappotto isolante di polistirene: le staffe sono fissate includendo la separazione mediante uno strato di "forex" isolante (sp. = 5 mm) sulle testate delle solette piene di c. a. attraverso tasselli meccanici e serraggio di sicurezza con rondelle quadre (spinata con viti auto perforanti). Alle staffe sono imbullonati i profilati strutturali scatolari, di specifica sagomatura, che



Costruzione dei sistemi di facciata: modulazione per componenti, con chiusure in vetrocamera (applicate con giunzione in silicone strutturale), nel tipo a cellule (unit system), installato su struttura a montanti e traversi in alluminio

definiscono gli spigoli delle facce del rivestimento, delineando la macrostruttura del sistema di facciata. La formulazione applicativa del rivestimento si associa alla finalità di ottenere un elevato risultato tecnico e cromatico a garanzia dell'invisibilità e dell'impercettibilità della sottostruttura, sia dall'esterno che dall'interno, fino attraverso la foratura: allo stesso modo, il fissaggio dei pannelli di alluminio alla sottostruttura è eseguito in modo da rimanere non visibile: questo tramite l'applicazione dei tagli sulle ali di risvolto per consentire di appendere i pannelli per mezzo di un incastro a gravità. Poi, la necessità di ridurre al minimo i ponti termici e di facilitare le operazioni di cantiere, il sistema di connessione è trasformato da una sezione a "U" a una sezione a "L", con l'aggiunta di sezioni plastiche a taglio termico. La realizzazione energetica delle superfici accoglie l'impianto fotovoltaico in copertura (posto sulla parte dedicata ai magazzini), con potenza pari a 450 kW, in grado di generare 520.000 kWh all'anno di energia elettrica per un risparmio di 335 t di anidride carbonica, in termini di emissioni.



Costruzione del rivestimento in alluminio: tipologia delle lastre con fori elettrocolorati, con colorazione cangiante (secondo l'incidenza dei raggi solari) e con fissaggio non visibile verso la sottostruttura

Di seguito riportiamo in ordine alfabetico l'elenco della aziende inserzioniste che apprezzano e sostengono concretamente le scelte fatte dalla redazione per continuare a fare di "serramenti+design" uno strumento autorevole e qualificato (unica testata specializzata ad esser riconosciuta scientifica dal Consiglio Universitario Nazionale) a servizio delle migliaia di operatori che mensilmente leggono la rivista e si tengono giornalmente informati attraverso il nostro canale online <http://www.serramentinews.it>

Azienda	Pag.
AGB-ALBAN GIACOMO	39
ALUTEKNOW	IV di copertina
AMBROVIT	6
CERVELLINI ACCESSORI	11
CONSUAL	17
ELETTROMECCANICA ANCELLOTTI	73
F.LLI PAVANELLO	III di copertina
FOM INDUSTRIE	1
GARLETTI F.LLI	26
GRAFSYNERGY	45
HOERMANN ITALIA	76
INTERNORM ITALIA	I di copertina

Azienda	Pag.
MANUSA	13
MIXAL GROUP	9
NIKITA	51
OPM STAMPI	70
PONZI	71
SAPA BUILDING SYSTEMS	4
TESA	II di copertina
TOPP	2
UTENSILTECNICA	31
VELSET	75
XYLEXPO	25

L'indice inserzionisti è fornito come servizio supplementare dall'editore, il quale declina ogni responsabilità per errori e omissioni.

Anno XXV - n°3 Marzo 2014

Editore/Publisher: Tecniche Nuove spa - Milano

Direzione, Redazione, Amministrazione e Pubblicità/Head Office,

Editorial office, subscription, Administration and advertising:

Casa Editrice/Publishing firm:

Tecniche Nuove spa
Via Eritrea, 21 - 20157 Milano
Telefono 02390901

Direttore Responsabile/Publisher:

Giuseppe Nardella

Redazione/Editorial staff: Piero Vitale

Tel. 0239090377 - Fax 0239090332
e-mail: piero.vitale@tecnicheNuove.com

Direttore commerciale/Sales manager: Cesare Gnocchi

e-mail: cesare.gnocchi@tecnicheNuove.com

Coordinamento stampa e pubblicità/Printing co-ordination

and advertising: Fabrizio Lubner (responsabile);

Sara Biscaro (Tel. 0239090308 - Fax 0239090236)

Abbonamenti/Subscriptions:

Luisa Branchi (responsabile)

e-mail: luisa.branchi@tecnicheNuove.com

Alessandra Callagione

e-mail: alessandra.callagione@tecnicheNuove.com

Domenica Sanrocco

e-mail: domenica.sanrocco@tecnicheNuove.com

Tel. 0239090440 - Fax 0239090335

e-mail: abbonamenti@tecnicheNuove.com

Hanno collaborato a questo numero/Contributors to this edition:

Edo Bruno, Silvia Ceruti, Giuseppe Delli Santi, Antonio Oddo, Marco Fowler, Ettore Galbiati, Simone Iaboni, Luigi Liao, Piero Imerlo, Antonio Monaco, Massimiliano Nistri, Anna Rucci, Sergio Tomasi

Abbonamenti/Subscriptions: Tariffe per l'Italia: Cartaceo Annuale

€50,00 - Cartaceo Biennale €90,00 - Digitale Annuale €40,00
- Tariffe per l'estero: Digitale Annuale €40,00. Per abbonarsi a SEC serramenti + design è sufficiente versare l'importo sul conto corrente postale n° 394270 oppure a mezzo vaglia o assegno bancario intestati alla Casa Editrice Tecniche Nuove Spa - Via Eritrea 21 - 20157 Milano. Gli abbonamenti decorrono dal mese successivo al ricevimento del pagamento. Costo copia singola €2,30 (presso l'editore, fiere e manifestazioni). Copia arretrata (se disponibile) €5,00 + spese di spedizione.

Ufficio commerciale-vendita spazio pubblicitari/Commercial de-

partment - sale of advertising spaces:

Milano - Via Eritrea, 21 - Tel. 0239090283/272 - Fax 023551535

Uffici regionali/Regional offices:

Bologna - Via di Corticella, 181/3 - Tel. 051325511 - Fax 051324647

Vicenza - Contrà S. Caterina, 29 - Tel. 0444540233 - Fax 0444540270

E-mail: commerc@tecnicheNuove.com

Internet: <http://tecnicheNuove.com>

Fotocomposizione-Fotolith/Photocomposition - Photolith:

Grafica Quadrifoglio S.r.l. - Milano

Stampa/Printing: Prontostampa - Fara Gera d'Adda (BG)

Responsabilità/Responsibility: La riproduzione di illustrazioni e articoli pubblicati dalla rivista, nonché la loro traduzione, è riservata e non può avvenire senza espressa autorizzazione della casa editrice. I manoscritti e le illustrazioni inviati alla redazione non saranno restituiti anche se non pubblicati e la casa editrice non si assume responsabilità per il caso che si tratti di esemplari unici. La casa editrice non assume alcuna responsabilità nel caso di eventuali errori contenuti negli articoli pubblicati o di errori in cui fosse incorsa nella loro riproduzione sulla rivista.

Associazioni:



Dichiarazione dell'Editore

La diffusione di questo fascicolo carta + on line è di 24.702 copie

Periodicità/Frequency of publication: Mensile - Poste Italiane Spa -Spedi-

zione in abbonamento Postale -D.L. 353/2003 (conv. in L. 27/02/2004) art.1, comma 1, DCB Milano

Registrazione/Registration: n.119 del 23/2/1990 Tribunale di Milano - Iscritta al ROC Registro degli Operatori di Comunicazione al n° 6419 (dellibera 236/01/Cons del 30.6.01 dell'Autorità per le Garanzie nelle Comunicazioni)

Tecniche Nuove pubblica le seguenti riviste/Tecniche Nuove

publishes the following magazines: AE Apparecchi Elettrodomestici, Arredo e Design, Automazione Integrata, Backstage, Bagno Design, Bicitech, Commercio Idrotermosanitario, Computer Music Studio, Cosmesi in farmacia, Costruire in Laterizio, Cucina Naturale, DM Il Dentista Moderno, Elettro, Estetica Medica, Estetica Moderna, Farmacia News, Fluid Trasmissioni di Potenza, Fonderia - Pressofusione, GEC Il Giornale del Cartolaio, Global Heating and Cooling, Global Metalworking, Griffe Collection, Griffe, GT Il Giornale del Termoidraulico, HA Household Appliances, Hotel Domani, Il Commercio Edile, Il Latte, Il Nuovo Cantiere, Il Pediatra, Il Progettista Industriale, Il Tuo elettrodomestico, Imbottigliamento, Impianti Solari, Imprese Edili, Industria della Carta, Italia Grafica, Kosmetica, L'igienista Moderno, La tua farmacia, Laboratorio 2000, Lamiera, L'Erborista, L'impianto Elettrico & Domotico, Logistica, Luce e Design China, Luce e Design, Macchine Agricole, Macchine Alimentari, Macchine Edili, Macchine Utensili, Medicina Naturale, Nautech, NCF Notiziario Chimico Farmaceutico, Noleggio, Oleodinamica Pneumatica Lubrificazione, Organi di Trasmissione, Ortopedici e Sanitari, Plastix, Porte e Finestre, Progettare Architettura - Città - Territorio, RCI, Serramenti + Design, Stampi Progettazione e Costruzione, Strumenti Musicali, Subfornitura News, Technofashion, Tecnica Calzaturiera, Tecnica Ospedaliera, Tecnologie del Filo, Tema Farmacia, TF Trattamenti e Finiture, Utensili & Attrezzature, VQ - Vite, Vno & Qualità, Watt Elettrodomestici, ZeroSottoZero