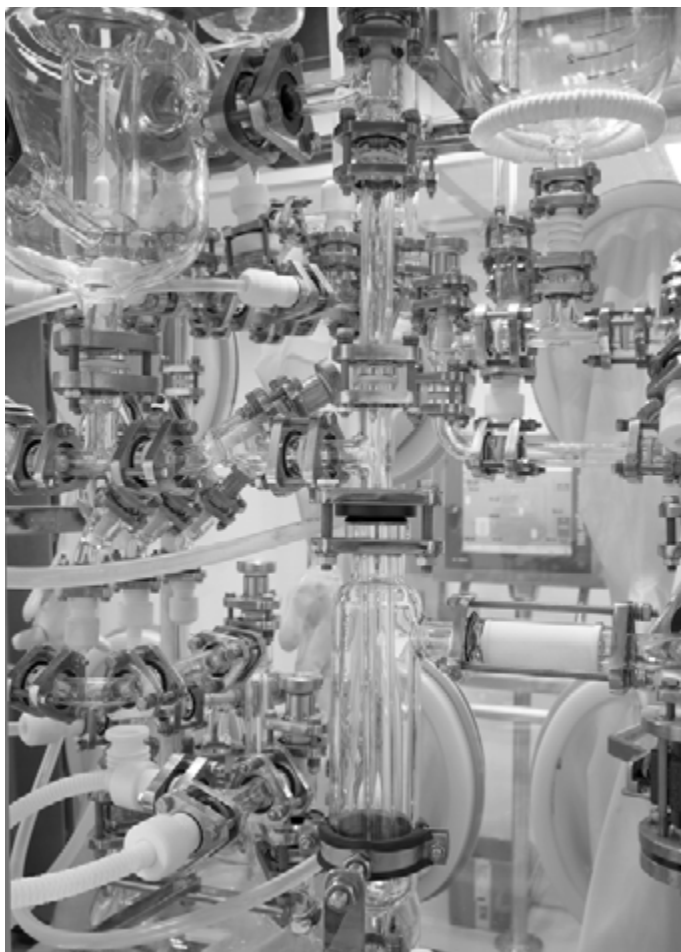


Marco Introini



Due distinti lavori fotografici: il primo sulla sede universitaria HCI di Zurigo progettata da Mario Campi, il secondo una selezione di un lungo lavoro di indagine sull'architettura dell'industria farmaceutica in Svizzera commissionato da Farna Industria Ticino; presentati come un *continuum* di paesaggi dalla formazione alla produzione, passando attraverso i luoghi della ricerca. Laboratori per apprendere, sperimentare, controllare, sono il punto di contatto di queste due ricerche fotografiche, il punto di contatto fra formazione, ricerca e salute.

EDUCATION,
RESEARCH,
HEALTH

Two distinct photographic works: the first one about the university of Zurich HCI designed by Mario Campi, the second one from a selection of a long process of investigation about the architecture of the swiss pharmaceutical industry, commissioned by Farna Industria Ticino; presented as a *continuum* of landscapes from the education to the production, through the places of research. Workshops to learn, experience and check are the point of contact of these two photographic researches, the point of contact between education, research and health.



HCI Zurigo



HCI Zurigo



HCI Zurigo



HCI Zurigo



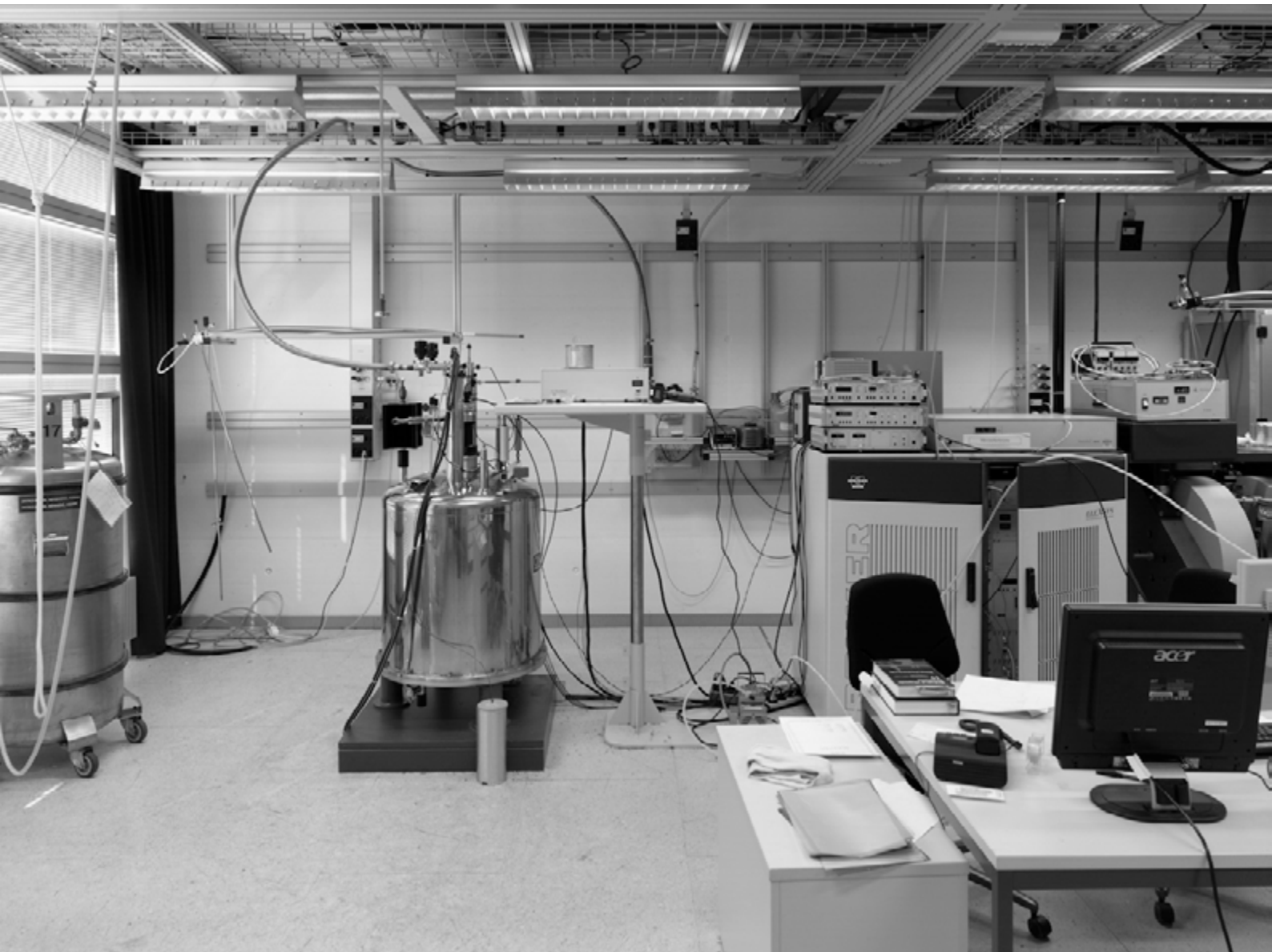
HCI Zurigo



HCI Zurigo



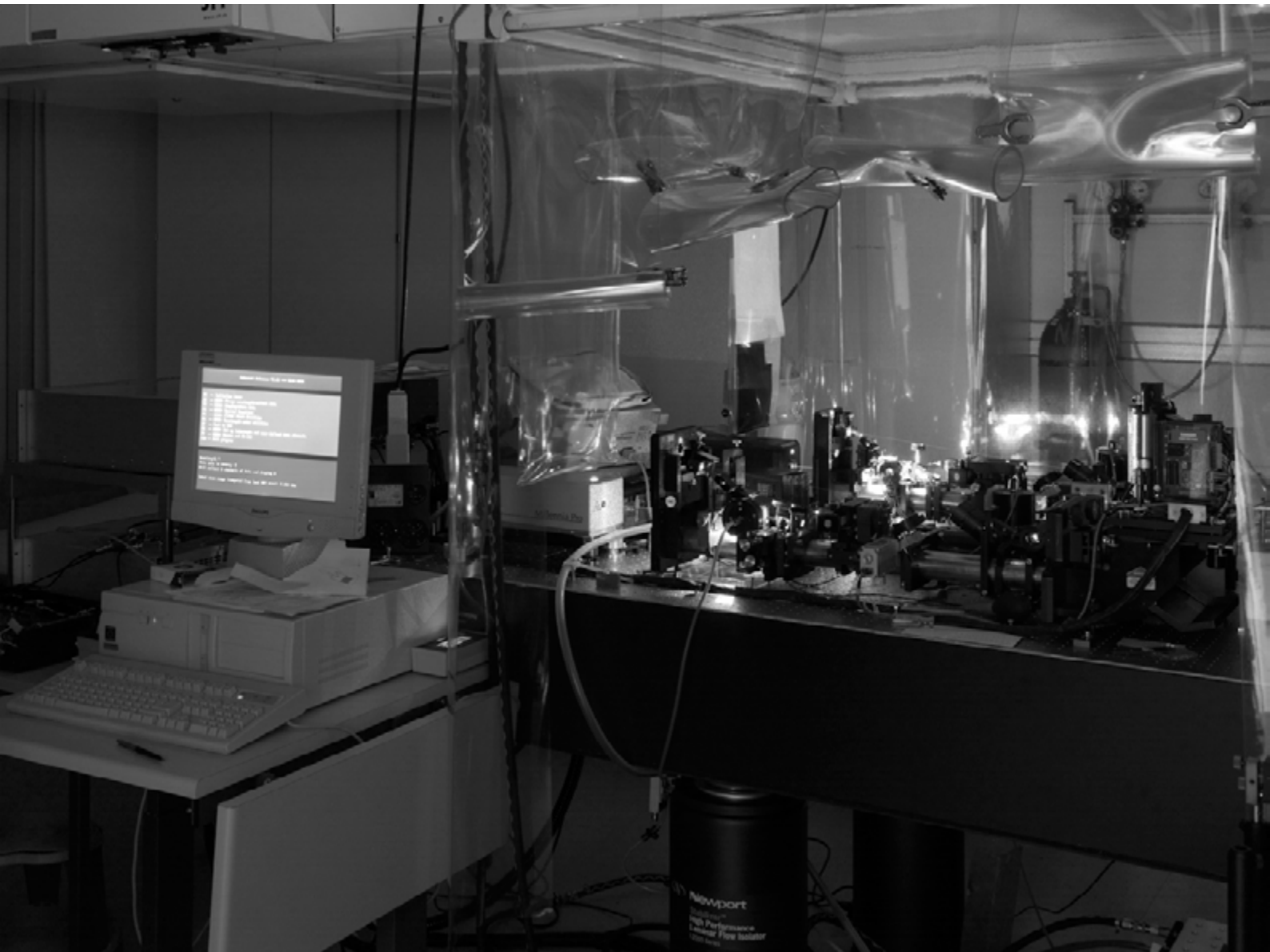
HCI Zurigo



HCI Zurigo



HCI Zurigo



HCI Zurigo



Farma Industria Ticino



Farma Industria Ticino



Farma Industria Ticino



Farma Industria Ticino



Farma Industria Ticino



Farma Industria Ticino



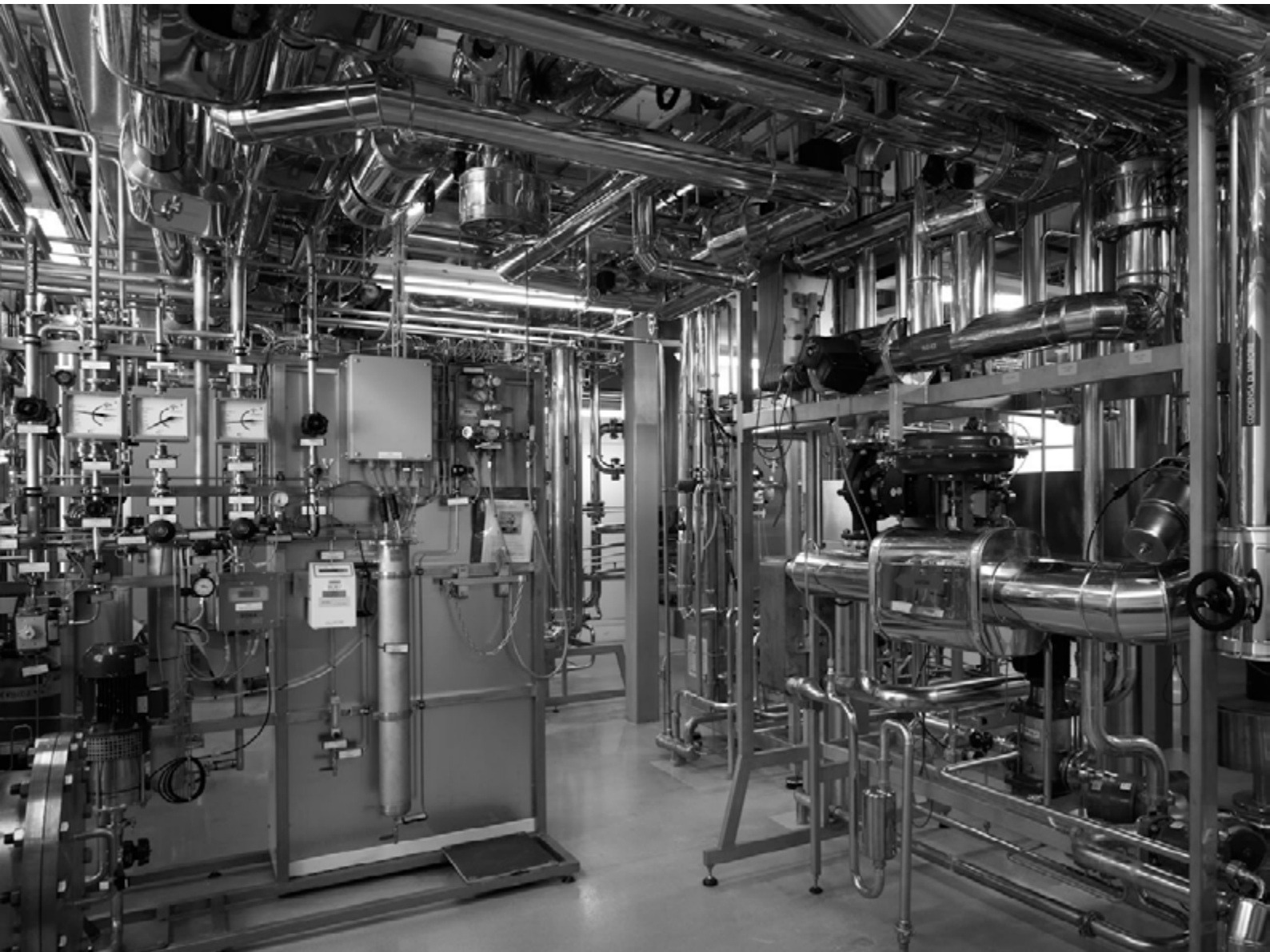
Farma Industria Ticino



Farma Industria Ticino



Farma Industria Ticino



Farma Industria Ticino



Farma Industria Ticino



Farma Industria Ticino