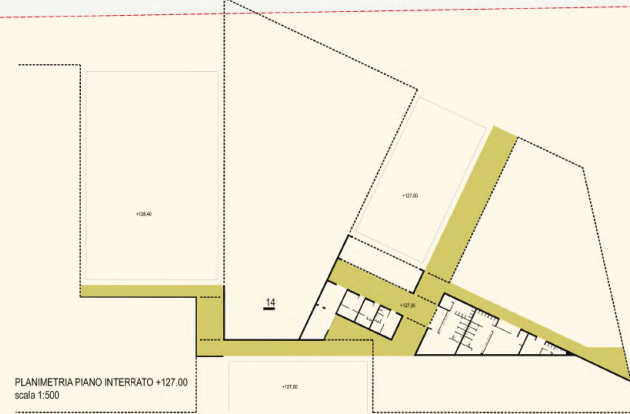


PLANIMETRIA PIANO TERRA +131.00
scala 1:500



PLANIMETRIA PIANO INTERRATO +127.00
scala 1:500



ATTIVITÀ: PARCO DELLO SPORT - 20.800 mq
La creazione di un sistema di spazi per l'attività sportiva genera un paesaggio che integra città e territorio. Il parco dello sport assume la doppia funzione di luogo di aggregazione per la comunità e polo di attrazione per le zone circostanti. La pratica sportiva diventa occasione per fruire e pensare il territorio.



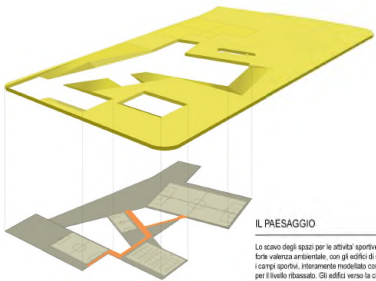
SPAZIO APERTO: PARCO - 41.450 mq
Il parco naturale, partendo dal piano di campagna e salendo, si piega verso i campi sportivi nella parte occidentale e con masse boschive, arriva fino alla piazza del Comune unendosi al tessuto urbano.



ACCESSIBILITÀ: PARCHEGGI, PERCORSI, PIAZZE - 13.400 mq
Dal nuovo parcheggio su Via Donzetti il terreno degradata lentamente scende: scende, fino a formare un grande prato ribassato rispetto al piano di campagna. La piazza municipale si apre sul parco attraverso una grande terrazza che si affaccia sul canyon.

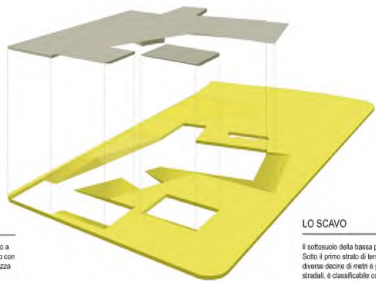
- 1 SALA CIVICA: concerti, feste, manifestazioni, info-giovan
- 2 PADIGLIONE A SERVIZIO DELLA PISCINA: caffetteria, reception, spogliatoi
- 3 PISCINA SCOPERTA: vasca natatoria regolamentare; spiaggia ad uso bambini, vasche wellness, solarium
- 4 PISTA DA BALLO: parterre della sala civica
- 5 PIAZZA BELVEDERE
- 6 STRUTTURA SCOLASTICA: su due livelli, con padiglioni organizzati intorno ad una corte centrale
- 7 CANYON: manto erboso, percorsi pavimentati e aree alberate
- 8 CAMPO DA CALCIO: regolamentare a 11, in manto erboso naturale
- 9 CAMPO DA CALCIO: regolamentare a 7, in manto erboso naturale
- 10 CAMPO DA CALCIO: regolamentare a 5, in resina acrilica elastomerica
- 11 CAMPI DA TENNIS: tre campi regolamentari in terra battuta
- 12 PISTA DI ATLETICA: in resina acrilica elastomerica
- 13 PEDANA PER IL SALTO IN LUNGO: in sintetico
- 14 SPOGLIATOI: spogliatoi per atleti, allenatori e arbitri, sala medica, uffici, caffetteria, lobby
- 15 CAMPI DA BOCCHE: due campi in terra battuta
- 16 SKATE-PARK: in cemento colorato
- 17 PISTA PER IL PATTINAGGIO: in cemento colorato
- 18 PARCO: attrezzato con sedute, illuminazione, giochi per bambini, aree a bosco, percorso vita
- 19 RING: circolazione viabilistica perimetrale
- 20 PISTA CICLABILE: in terra stabilizzata
- 21 PARCHEGGI: in prato armato
- 22 PARCO GIOCHI: manto erboso, pavimentazioni in resina acrilica elastomerica





IL PAESAGGIO

Lo scavo degli spazi per le attività sportive costruisce un nuovo paesaggio a forte valenza ambientale, con gli edifici di servizio sovrastati a cielo nudo con i campi sportivi, interamente modellato con il verde e ben visibile dalla piazza per livello ribassato. Gli edifici verso la città possono completare il programma. In tali successorie a partire dalla piazza una grande sala circa polivalente ed un padiglione con caffetteria e pizzeria portano i fruitori ad addentrarsi nel parco rivelandone il richiamo vis. La piazza aperta è un luogo sportivo per il ruolo, sia attrattore per altre iniziative e attività ludiche in sintonia con gli spazi pubblici limitati.



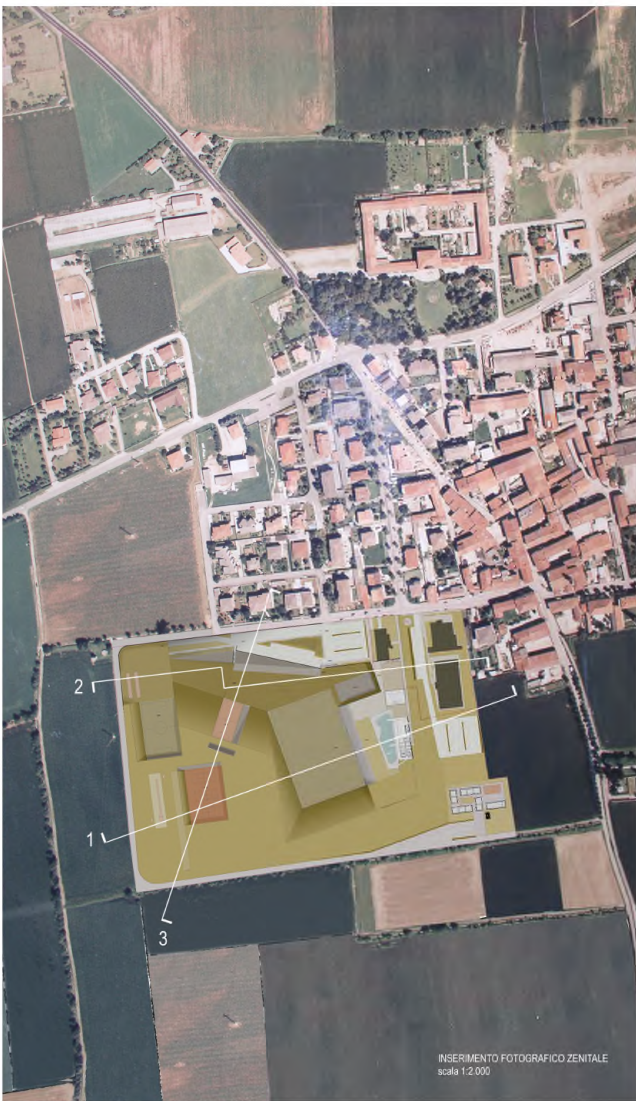
LO SCAVO

Il sottrazione della banca pianura bergamasca costituisce una risorsa economica significativa. Sfruttando il terreno vegetale, profondo mediamente 60 cm, per una spessore di diverse decine di metri è possibile un deposito di ghiaia e sabbia che, utilizzato per sottopavimenti stradali, è classificabile come A1, materiale con i migliori caratteristiche prestazionali. Il giacimento ricavato dallo scavo è commercializzabile e può costituire la leva economica dell'intervento, consentendo di realizzare più interventi a parità di costo vivo. Il progetto prevede di ribassare parte del suolo di circa 4 metri, recuperando il terreno vegetale di scavo per la formazione del parco alla nuova quota di progetto e garantendo un franco minimo di due metri dalla testa della falda, che nella massima escursione si trova a più di 6 metri dal piano di campagna.



IL CANYON

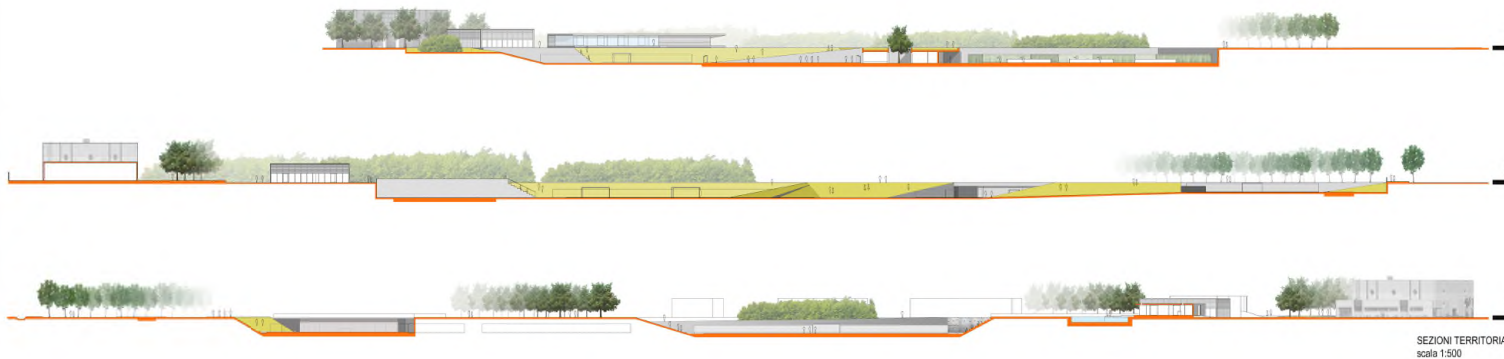
Il canyon è il luogo delle relazioni e interazioni tra le diverse attività sportive, è l'elemento distribuito per l'accesso al campo ma anche luogo che si generano spazi più informali per il gioco, lo skate park, una palizzata di pancia, il padiglione e le bocce. Al canyon si accede dal parcheggio lungo via Donatelli attraverso una promenade che si trasforma in grande prato aperto su cui si attendono le attività sportive e le strutture di servizio. Gli spogliatoi si aprono con vedute sui campi da gioco, non interrompono la continuità dell'edilizia verde del parco e, al loro interno, accolgono sui i servizi necessari, sia una piccola caffetteria e una lobby per gli sportivi.



INSERIMENTO FOTOGRAFICO ZENITALE
scala 1:2.000

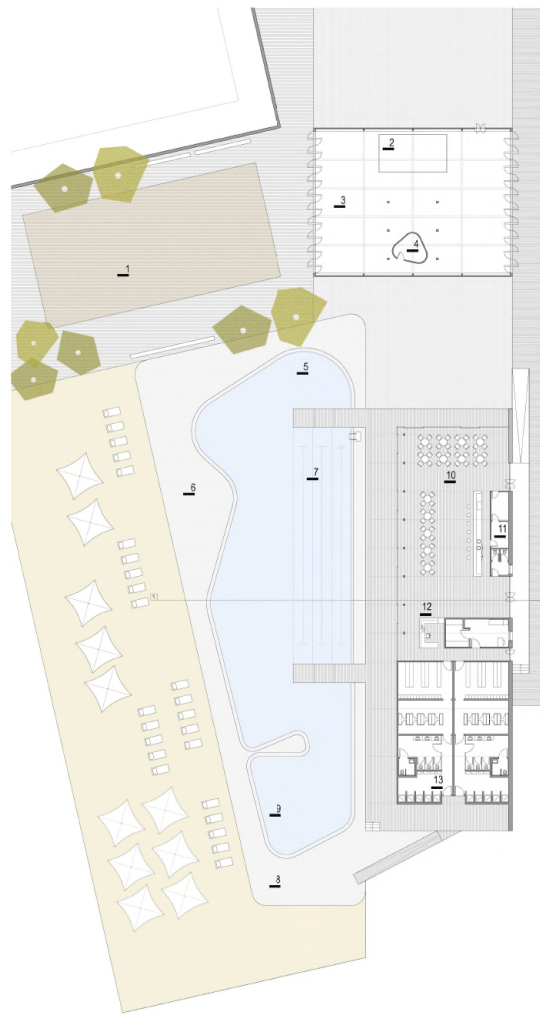


VISTA DALLA PIAZZA BELVEDERE



SEZIONI TERRITORIALI
scala 1:500

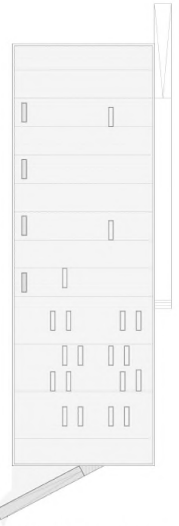




PIAZZA E PADIGLIONI scala 1:200

A partire dalla riconfigurazione della piazza del Municipio, dove l'incremento delle alberature segnerà la nuova presenza del parco, si generano due nuovi edifici che ampliano e ridefiniscono l'ambito pubblico. Trasparenza e continuità tra spazi interni ed esterni ne caratterizzano la natura.

- 1 PISTA DA BALLO
- 2 PALCO MUSICISTI
- 3 SALA CIVICA
- 4 IMMOBILIZIONE
- 5 ACQUA GYM
- 6 SPAZIO BARBARI
- 7 CORSE REGOLAMENTARI
- 8 SOLARIUM
- 9 MASSE WELNESS
- 10 CAFFETTERIA
- 11 SERVIZI
- 12 RECEPTION
- 13 SPOGLIATOI



PIANTA COPERTURA scala 1:200



SEZIONE A scala 1:200

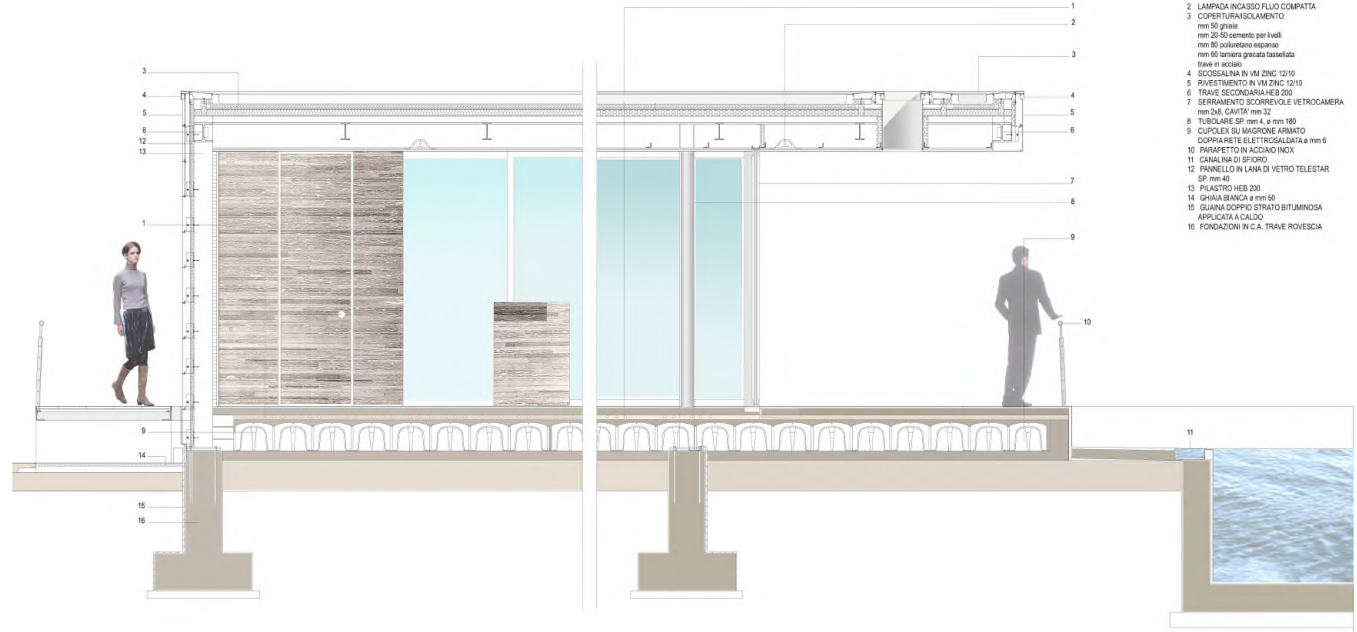
PROSPETTO NORD



PROSPETTO OVEST



PROSPETTO EST



SEZIONE PADIGLIONE scala 1:50

- 1 RISCALDAMENTO/RAFFRESCAMENTO: PANNELLI IRIDIANTI
- 2 LAMPADA INCASSO FLUO COPRATA
- 3 COPERTURA/SOLAMENTO: mm 50 ghiaia mm 20-50 cemento per livelli mm 60 polistirene espanso mm 60 lamiera grecata tassellata trave in acciaio
- 4 SCIOSALINA IN VM ZINC 12/10
- 5 RIVESTIMENTO IN VM ZINC 12/10
- 6 TRAVE SECONDARIA HEB 200
- 7 SERRAMENTI SCORREVOLI VETROCAMERA mm 206, CAVITÀ mm 32
- 8 TURBINE SP mm 4 e mm 180
- 9 CUPOLEX SU MAGNONE ARMATO COPRIPARETE ELETTRICALITÀ a mm 6
- 10 PARAPETTO IN ACCIAIO INOX
- 11 CANALINA DI SFORZO
- 12 PANNELLO IN LAMIERA VETRO TELESTAR SP mm 40
- 13 PIASTRINO HEB 200
- 14 GHIAIA BIANCA a mm 50
- 15 GUAINA DOPPIO STRATO BITUMINOSA APPLICATA A CALDO
- 16 FONDAZIONI IN C.A. TRAVE ROVESCIA



VISTA DALLA PIAZZA DELLA SALA CIVICA E DELLA PISCINA

