

872

ATELIER PER ARTISTI
SMILJAN RADIC, NOT VITAL,
ARMANDO RUINELLI, ACHILLE
CASTIGLIONI, ASGER JORN,
ETTORE GUATELLI

ÁLVARO SIZA
MUSEO TALLER CARGALEIRO,
PORTOGALLO

MILANO 1964-2017
LA TRIENNALE DEL TEMPO LIBERO,
HERZOG & DE MEURON –
FONDAZIONE FELTRINELLI,
KAZUYO SEJIMA + RYUE NISHIZAWA
/ SANAA – UNIVERSITÀ BOCCONI

CASABELLA

DAL 1928

ITALIAN+ENGLISH EDITION
ANNO LXXXI N. 4 - 4 APR 2017
ITALIA €12,00
AUT €22,50, BEL €21,70, CAN \$37,00,
CHE IT CHF27,00, CHE DE CHF27,50,
DEU €28,00, ESP €21,40, FIN €22,00,
FRA €20,00, GBR £17,00,
PRT CONT €20,10, USA \$31,50.



GRUPPO MONDADORI



872

MILANO	3-56	57-117
1/4 HERZOG & DE MEURON FONDAZIONE FELTRINELLI, PORTA VOLTA	4	LABORATORI, STUDI, PICCOLI MUSEI. SPAZI E LUOGHI D'ARTISTA
ARCHITETTURA E STORIE <i>Francesco Dal Co</i>	6	SMILJAN RADIC ATELIER CORREA, CILE
2/4 MILANO TORNA A CRESCERE. FORZA E LIMITI DEL "TERZO RINASCIMENTO" <i>Roberto Camagni</i>	26	LA PRATICA DEL LIMITE <i>Giovanna Crespi</i>
3/4 SANAA UNIVERSITÀ BOCCONI	32	TRA TRADIZIONE E RICERCA <i>Giovanna Crespi e Smiljan Radic,</i> <i>breve conversazione</i>
UNA PROMESSA DI DIVERSITÀ <i>Camillo Magni</i>	33	ÁLVARO SIZA MUSEO TALLER CARGALEIRO
4/4 MILANO 1964. LA TRIENNALE DEL TEMPO LIBERO	40	ALVARO SIZA E L'ARTE DEL SOTTRARRE <i>Francesco Dal Co</i>
INTERSEZIONI TRA ARTE, COMUNICAZIONE E DESIGN <i>Massimiliano Savorra</i>	41	NOT VITAL ATELIER A SENT, SVIZZERA
		L'ARTIFICIO NATURALE <i>Giovanna Crespi</i>
		VIVERE TRA SCULTURA E ARCHITETTURA <i>Giovanna Crespi e Not Vital,</i> <i>breve conversazione</i>
		ARMANDO RUINELLI ATELIER CAHN, STAMPA, SVIZZERA
		UN'ARTISTA NEI LUOGHI DI GIACOMETTI E SEGANTINI <i>Francesca Chiorino</i>
		90 CORPO, SPAZIO E RAPPRESENTAZIONE <i>Conversazione tra Armando Ruinelli,</i> <i>Miriam Cahn e Francesca Chiorino</i>

ACHILLE CASTIGLIONI GUIDO GUIDI NELLO STUDIO DI ACHILLE CASTIGLIONI MILANO, 2003	94
IL <i>CRITICAL DESIGN</i> DEI CASTIGLIONI. LA MOSTRA DI VILLA OLMO (1957) RIPROPOSTA NELLO STUDIO DI PIAZZA CASTELLO A MILANO <i>Dario Scodeller</i>	98
ASGER JORN ATELIER AD ALBISOLA	101
SULL'ARCHITETTURA SELVAGGIA <i>Guy Debord</i>	102
OLTRE IL GIARDINO C'È "SPAZIO" <i>Federico Bucci</i>	105
ETTORE GUATELLI MUSEO ETTORE GUATELLI, PARMA	110
NUMERO E POVERTÀ: UN OSSIMORO RAMMEMORANTE <i>Massimo Ferrari</i>	111
HO PRESO TUTTO <i>Ettore Guatelli</i>	114
BIBLIOTECA	118-121
RECENSIONI	118
UN ARCHITETTO CONSERVATORE MA NON MISONEISTA <i>Claudia Conforti</i>	120
ENGLISH TEXTS	122-125

Milano

1/4

Herzog & de Meuron.
Fondazione Feltrinelli,
Porta Volta

2/4

Milano torna a crescere

3/4

Sanaa. Università Bocconi

4/4

Milano 1964. La Triennale
del Tempo Libero

3/4

Sanaa Università Bocconi



Una promessa di diversità

Camillo Magni

L'università Bocconi di Milano è una delle grandi istituzioni culturali della città. Dai suoi banchi sono passati importanti economisti e politici, molti dei protagonisti che dal secolo scorso scandiscono la storia della Repubblica. L'università ha da sempre associato allo sviluppo istituzionale quello fisico e ambientale delle proprie sedi. Nel passato ciò è avvenuto coinvolgendo gli architetti più influenti della cultura milanese: Giuseppe Pagano (sede di via Sarfatti nel 1937), Giovanni Muzio (Pensionato e Biblioteca nel 1956), Ferdinando Reggioni (Rettoria nel 1962) e Ignazio Gardella (edificio a ellisse nel 2001).

Successivamente, è stato introdotto il concorso internazionale a inviti quale strumento di selezione dei progettisti. È avvenuto nel 2005 quando lo studio Grafton Architects si è aggiudicato la realizzazione dell'ampliamento dell'università («Casabella» n. 768). È avvenuto nuovamente nel 2012 quando lo studio giapponese SANAA (Kazuyo Sejima + Ryue Nishizawa) si è aggiudicato la realizzazione del nuovo programma d'espansione edilizio reso possibile dalla dismissione e acquisizione della vicina fabbrica della Centrale del Latte. Tra il 2013 e 2016 sono state sviluppate le fasi di permessualistica e di progettazione esecutiva, mentre con la fine del 2016 si è avviata la costruzione degli edifici. È consuetudine per i lettori di «Casabella» osservare i progetti attraverso immagini e descrizioni che commentano gli edifici realizzati, tuttavia l'occasione di riflettere sulle recenti trasformazioni di Milano e l'importanza dell'opera hanno indotto la redazione a presentare il progetto già in questa fase di inizio cantiere rimandando al futuro una riflessione più dettagliata sugli esiti architettonici.

Il progetto risponde alla domanda di spazi per la didattica, per la docenza, per la residenza e le attività ricreative e prevede la costruzione di cinque edifici che si discostano radicalmente dal tessuto urbano circostante. Il carattere ottocentesco di quel brano di città viene negato da un'edificazione libera le cui

forme curvilinee rimandano alla ricerca formale che distingue l'architettura di SANAA. Se da una parte l'intervento sembra voler evocare l'architettura a padiglione tipica dei campus universitari, dall'altra la densità edilizia richiama il carattere urbano della città circostante e porta gli edifici a sfiorarsi e toccarsi generando sorprendenti compressioni e dilatazioni. Gli spazi aperti attrezzati a verde si pongono in continuità con il confinante parco Ravizza e presentano una serie di tettoie che definiscono i percorsi interni e mediano il rapporto tra isolato e perimetro esterno.

I tre edifici che ospitano gli spazi per la didattica e la docenza reinterpretano il principio della corte attraverso uno sviluppo di stretti corpi di fabbrica, tangenti tra loro, sorprendentemente sinuosi il cui il perimetro interno è autonomo dall'andamento di quello esterno generando una continua variazione della profondità del fabbricato. Ciò consente di accogliere dentro lo stesso piano attività con caratteristiche funzionali molto distinte.

Il risultato è una fluida successione di spazi in cui le diverse funzioni si alternano e si intervallano con le corti interne. L'ampio uso del vetro come materiale di rivestimento per le facciate, una struttura straordinariamente esile e il piano terra vetrato rafforzano la permeabilità e la trasparenza dell'intervento. Nei prospetti delle corti interne viene impiegata una facciata semplice, mentre i prospetti esterni si caratterizzano per l'uso di un terrazzo continuo e di una maglia metallica che oltre ad avere una funzione climatica costruisce la facciata verso la città e un filtro con gli spazi del campus. Le forme sinuose, in armonia con il resto dell'intervento, contraddistinguono anche l'edificio per la residenza, una corte tendenzialmente ellittica di 10 piani, e il Centro Ricreativo, un blocco che ospita una piscina al piano interrato e un campo sportivo al secondo piano.

Il progetto di SANAA si propone come simbolo per la nuova identità dell'università Bocconi e come occasione per la riqualificazione di un importante brano di città. Impazienti e con molte attese attendiamo il progredire del cantiere per scoprire se la sfida sarà vinta.

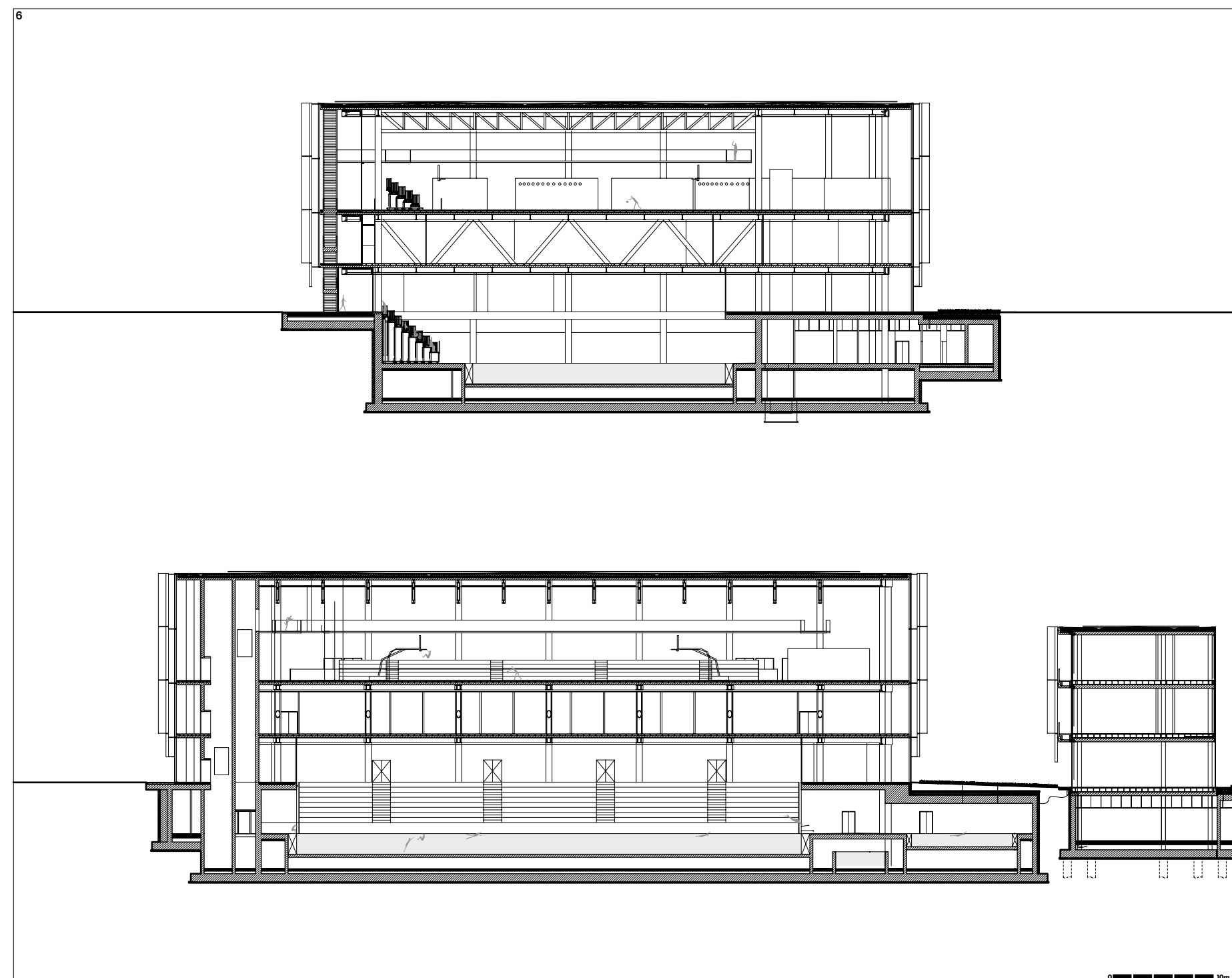


1
—modello di studio per il centro ricreativo. Al piano terra si colloca la piscina, al secondo piano il campo da basket, il piano interrato e primo ospitano spazi di servizio.
—**study model for the recreation center: the basement contains the swimming pool, with service spaces on the first level and a basketball court on the second.**

2
—modello di studio della sala di lettura: la variazione di profondità dell'edificio consente l'inserimento di varie funzioni allo stesso livello
—**study model of the lecture halls: the variation of depth of the building permits insertion of different functions on the same level**

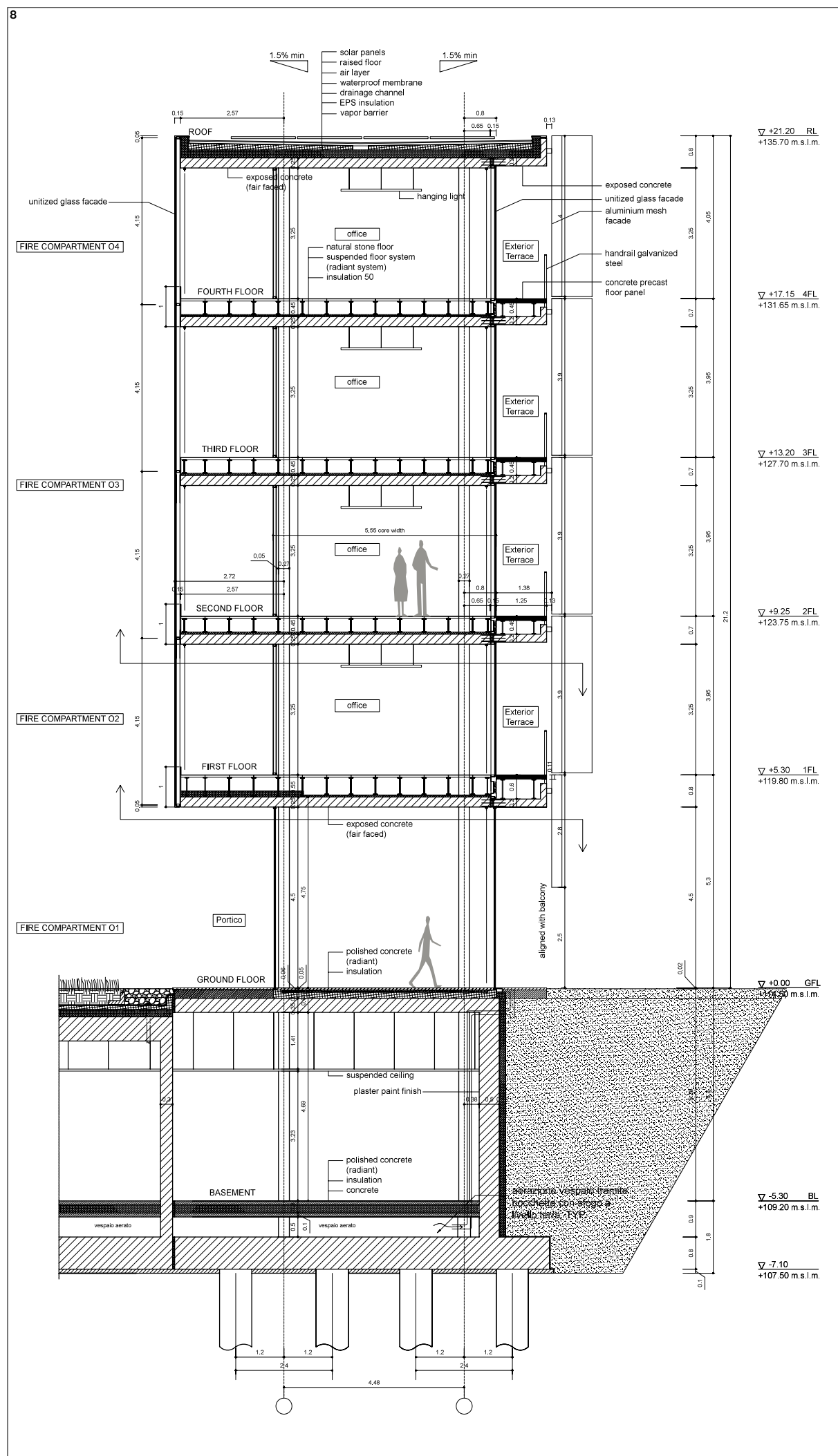
dati del progetto

progetto
SANAA / Kazuyo Sejima + Ryue Nishizawa
progettisti
Yoshitaka Tanase, Francesca Singer, Nicolò Bertino, Lucy Styles, Giulia Bovolenta, Serena Di Giuliano
architetto locale
Costa Zanibelli Associati
architetto esecutivo
Progetto CMR Engineering Integrated Services srl
masterplan e progetto urbano
FOA – Federico Oliva Associati
concept strutture
SAPS
strutture
Studio di Ingegneria Pereira
supporto scientifico
Politecnico di Milano
impianti
Advanced Engineering srl
antincendio
Silvestre Mistretta
sicurezza
Soluzioni srl
sostenibilità e LEED
Giuliano Dall'O
committente
Università Commerciale Luigi Bocconi, Milano
cronologia
2012: concorso
2012–16: progetto
2016–19: realizzazione



3
—pianta del piano terra
—ground floor plan
4 5
—modello di studio dell'aula tipo
con e senza il sistema di
controsoffitto "a nuvola"
—study model of the standard
lecture hall with and without the
"cloud" suspended ceiling system

6
—sezione costruttiva del
Recreation Center
—cross-section and longitudinal
section of the recreation center
7
—modello di studio per il centro
ricreativo. Al piano terra si colloca
la piscina, al secondo piano il
campo da basket, il piano interrato
e primo ospitano spazi di servizio.
—study model for the recreation
center: the transparent parts of
the facade offer a glimpse of the
internal functions of the building



8
 —sezione costruttiva dell'edificio per uffici
 —construction section of the office building

9
 —modello di studio: dettaglio della facciata e del rivestimento in maglia metallica
 —study model: detail of the facade and the metal mesh cladding

10–15
 —vedute aeree del cantiere, 8 dicembre 2016
 —aerial views of the worksite, 8 December 2016

16
 —modello di studio: vista generale dell'intervento
 —study model: overall view of the project







CASABELLA

«Casabella» è disponibile anche in edizione giapponese, attraverso:
Architects Studio Japan Inc.
8-1 24F Kakuda-cho, Kita-ku,
Osaka
530-0017 Japan
tel +81.06.63635701
www.asj-net.com

rivista mensile
monthly magazine

numero 872 / issue 872
n. 04/2017
anno/year LXXXI
aprile/April 2017

Redazione / Editorial staff
tel +39.02.75422179
fax +39.02.75422706
email casabella@mondadori.it
email segreteria.casabella@mondadori.it
(produzione)

Direttore responsabile
Francesco Dal Co

Segreteria di redazione /
Editorial secretariat
Silvia Sala

Coordinamento redazionale /
Editorial coordinator
Alessandra Pizzochero

Art Direction
Paolo Tassinari
(Tassinari/Vetta)

Progetto e impaginazione /
Direction and layout
Tassinari/Vetta
Francesco Nicoletti

Comitato di redazione /
Editorial board
Chiara Baglione
Marco Biagi
Nicola Braghieri
Federico Bucci
Francesca Chiorino
Giovanna Crespi
Massimo Ferrari
Camillo Magni
Enrico Molteni
Marco Mulazzani
Federico Tranfa
Alfredo Zappa

Comitato scientifico-editoriale /
Scientific-editorial committee
Nicholas Adams
Julia Bloomfield
Claudia Conforti
Juan José Lahuerta
Jacques Lucan
Winfried Nerdinger
Joan Ockman
Sergio Polano

Corrispondenti / Correspondents
Alejandro Aravena (Cile)
Marc Dubois (Benelux)
Luis Feduchi (Spagna)
Françoise Fromonot (Francia)
Andrea Maffei (Giappone)
Luca Paschini (Austria)

Traduzioni / Translations
transiting_s.piccolo

Produzione, innovazione
edilizia e design /
Production, construction
innovation and design
Livio Salvadori

Formazione
Roberto Bosi
Silvia Sala
email cbf@mondadori.it
www.casabellaformazione.it

Web
Sergio Polano

Arnoldo Mondadori Editore
20090 Segrate – Milano

CASABELLA
Cascina Tregarezzo – Via Mondadori 1,
20090 Segrate (Mi)
tel +39.02.75421
fax +39.02.75422706
rivista internazionale di architettura
pubblicazione mensile / monthly review
registrazione tribunale Milano n. 3108
del 26 giugno 1953

Blind-review
I testi e le proposte di pubblicazione che pervengono in redazione sono sottoposti alla valutazione del comitato scientifico-editoriale, secondo competenze specifiche e interpellando lettori esterni con il criterio del blind-review.

Distribuzione per l'Italia e l'estero
Distribuzione a cura di Press-Di srl

Pubblicità / Advertising
Mediamond S.p.A.
Palazzo Cellini – Milano Due – 20090 Segrate
tel +39.02.21025259
email contatti@mediamond.it
Pubblicità, Sede Centrale Divisione Living
Vice Direttore Generale: Flora Ribera
email direzione.living@mediamond.it
Coordinamento: Silvia Bianchi
email silvia.bianchi@mediamond.it
www.mondadoripubblicita.com

stampato da ELCOGRAF S.p.A.
Via Mondadori, 15 – Verona
nel mese di marzo 2017

copyright © 2017
Arnoldo Mondadori Editore
Tutti i diritti di proprietà letteraria e artistica riservati.
Manoscritti e foto anche se non pubblicati non si restituiscono.

Arretrati
€ 15
Modalità di pagamento: c/c postale n. 77270387
intestato a Press-Di srl "Collezionisti"
(tel +39.045.8884400 dalle 8.30 alle 12.30
e dalle 13.30 alle 17.30 dal lunedì al venerdì)
specificando sul bollettino il proprio indirizzo
e i numeri richiesti. L'ordine può essere inviato
via fax (+39.045.8884378) o via e-mail
(collez@mondadori.it). Per spedizioni all'estero,
maggiorare l'importo di un contributo fisso
di € 5,70 per spese postali. La disponibilità
di copie arretrate è limitata, salvo esauriti,
agli ultimi 18 mesi. Non si effettuano spedizioni
in contrassegno.

Back issues
€ 15
Payment: Italian postal account no. 77270387
in the name of Press-Di srl "Collezionisti"
(tel +39.045.8884400 from 8.30 to 12.30
and 13.30 to 17.30, Monday-Friday) indicating your
address and the issues ordered on the form. The
order can be sent by fax (+39.045.8884378)
or e-mail (collez@mondadori.it). For foreign shipping
add a fixed contribution of € 5.70 for postal costs.
Availability of back issues is limited to the last 18
months, as long as supplies last. No COD.

Prezzo di copertina / Cover price
€ 12,00 in Italy, € 22,50 in Austria,
€ 21,70 in Belgium, € 20,00 in France,
€ 28,00 in Germany, € 20,10 in Portugal (Cont.),
£ 17,00 in United Kingdom, € 21,40 in Spain,
Chf 27,00 in Switserland C.T.,
Chf 27,50 in Switserland Ger.,
\$ 31,50 United State of America

Abbonamento annuale
(11 numeri di cui uno doppio).
Gli abbonamenti iniziano, salvo diversa indicazione
da parte dell'abbonato, dal primo numero
raggiungibile in qualsiasi momento dell'anno.
Italia € 80,70 (prezzo comprensivo del contributo
per le spese di spedizione);
offerta riservata agli studenti € 70,70
(prezzo comprensivo del contributo per le spese
di spedizione). Collegarsi all'indirizzo:
www.abbonamenti.it/casabella
Estero € 81,90 + spese di spedizione.
Per controllare il prezzo nel proprio Paese
e per abbonarsi, collegarsi all'indirizzo:
www.abbonamenti.it/casellasubscription

Yearly subscription
(11 issues, including one special double issue).
Subscriptions begin from the first available issue
after request, unless otherwise specified by the
subscriber.
Outside Italy € 81,90 + shipping costs.
You may check the price in your own country
and subscribe through:
www.abbonamenti.it/casellasubscription

Modalità di pagamento
Inviare l'importo tramite c/c postale n. 77003101 a:
Press-di Abbonamenti SpA – Ufficio Abbonamenti.
Altrimenti è possibile pagare con carta di credito
o paypal sul sito:
www.abbonamenti.it

Payment
Payment may be made in Italy through any Post
Office, order account no. 77003101, addressed to:
Press-di Abbonamenti SpA – Ufficio Abbonamenti.
You may also pay with credit card or paypal
through the website:
www.abbonamenti.it/casellasubscription
tel +39.041.5099049
fax +39.030.7772387
email abbonamenti@mondadori.it

Per contattare il servizio abbonamenti
tel 199.111.999
(Valido solo per l'Italia - dal lunedì al venerdì
9.00–19.00, costo massimo della chiamata da tutta
Italia per telefoni fissi: € 0,12 + iva al minuto senza
scatto alla risposta. Per cellulari costo in funzione
dell'operatore).
fax +39.030.7772387
email abbonamenti@mondadori.it
posta scrivere all'indirizzo: Press Di Servizio
Abbonamenti – C/O CMP Brescia – 25126 Brescia

abbonarsi conviene!
www.abbonamenti.it/casabella

casbellaweb.eu