

## FICHA TÉCNICA

### DIRETOR

Eduardo Júlio

### DIRETORA EXECUTIVA

Carla Santos Silva

carla.silva@engenhoeimedia.pt

### CONSELHO CIENTÍFICO

Abel Henriques (UP), Albano Neves e Sousa (UL),  
Álvaro Cunha (UP), Álvaro Seco (UC), Ana Tostões (UL),  
Aníbal Costa (UA), António Costa (UL),  
António Pais Antunes (UC), António Pinheiro (UL),  
António Reis (UL), António Tadeu (UC), Armando Rito,  
Carlos Borrego (UA), Carlos Félix (FEUP),  
Carlos Pina (LNEC), Conceição Cunha (UC),  
Daniel Dias da Costa (UC), Dinar Camotim (UL),  
Diogo Mateus (UC), Elsa Caetano (UP), Elton Bauer (UnB, Brasil),  
Emanuel Maranhã das Neves (UL), Fernando Branco (UL),  
Fernando Garrido Branco (UC), Fernando Sanchez Salvador (UL),  
Fernando Seabra Santos (UC), Francisco Nunes Correia (UL),  
Francisco Taveira Pinto (UP), Helder Araújo (UC),  
Helena Cruz (LNEC), Helena Gervásio (UC), Helena Sousa (IPL),  
Hipólito de Sousa (UP), Hugo Costa (IPC), Humberto Varum (UP),  
João Almeida (UL), João Mendes Ribeiro (UC),  
João Pedroso de Lima (UC), João Ramôa Correia (UL),  
Joaquim Barros (UM), Joaquim Figueiras (UP),  
Jónatas Valença (IST), Jorge Alfaiate (UL),  
Jorge Almeida e Sousa (UC), Jorge Coelho (UC),  
Jorge de Brito (UL), José Aguiar (UL), José Amorim Faria (UP),  
José António Bandeirinha (UC), José Câmara (UL),  
José Luiz A. Oliveira e Sousa (UNICAMP, Brasil),  
José Luís Câncio Martins, José Pinto Duarte (UL),  
Júlio Appleton (UL), Laura Caldeira (LNEC),  
Luciano Lima (UERJ, Brasil), Luis Calado (UL),  
Luís Canhoto Neves (UNL), Luís Costa Neves (UC),  
Luís Cruz Simões (UC), Luís Godinho (UC),  
Luís Guerreiro (UL), Luís Juvandes (UP),  
Luís Lemos (UC), Luís Oliveira Santos (LNEC),  
Luís Picado Santos (UL), Luís Simões da Silva (UC),  
Maria Cecília A. Teixeira da Silva (UNICAMP, Brasil),  
Mário Krüger (UC), Manuel Pipa (LNEC),  
Maria do Rosário Veiga (LNEC), Nuno Silvestre (UL),  
Paulo Coelho (UC), Paulo Cruz (UM), Paulo Fernandes (IPL),  
Paulo Lourenço (UM), Paulo M. Pimenta (USP, Brasil),  
Paulo Maranhã Tiago (IPC), Paulo Providência (UC),  
Pedro Vellasco (UERJ, Brasil), Paulo Vila Real (UA),  
Raimundo Mendes da Silva (UC), Ricardo do Carmo (IPC),  
Rui Faria (UP), Said Jalali (UM), Sérgio Lopes (UC),  
Teresa Valsassina Heitor (UL), Valter Lúcio (UNL),  
Vasco Freitas (UP), Vitor Abrantes (UP), Walter Rossa (UC)

### REDAÇÃO

Cátia Vilaça

redacao@engenhoeimedia.pt

### MARKETING E PUBLICIDADE

Daniel Soares

d.soares@engenhoeimedia.pt

### GRAFISMO

avawise

### ASSINATURAS

Tel. 22 589 96 25

construcaomagazine@engenhoeimedia.pt

### REDAÇÃO E EDIÇÃO

Engenho e Média, Lda. – Grupo Publindústria

Escritório/Morada de Correspondência:

Rua de Santos Pousada, 441, Sala 110 - 4000-486 Porto

Tel. 225 899 625

Sede:

Praça da Corujeira, 10 - 4300-144 Porto

www.engenhoeimedia.pt

### PROPRIEDADE

Publindústria, Lda.

www.publindustria.pt

### IMPRESSÃO

Lidergraf Sustainable Printing

### PUBLICAÇÃO BIMESTRAL

Registo na ERC n.º 123.765

### TIRAGEM 6.500 exemplares

ISSN 1645 – 1767

DEPÓSITO LEGAL 164 778/01

### CAPA

Foto © Eduardo Júlio

Estatuto editorial disponível em  
www.construcaomagazine.pt/sobre/revista/

Os artigos publicados são da exclusiva responsabilidade dos autores.

Assine a **CONSTRUÇÃO MAGAZINE**  
a partir de 18 euros por ano em  
[www.construcaomagazine.pt/assinatura](http://www.construcaomagazine.pt/assinatura)



## CONSTRUÇÃO MAGAZINE

REVISTA TÉCNICO-CIENTÍFICA ENGENHARIA CIVIL

### 2 EDITORIAL

### 4\_40 DOSSIER | PATRIMÓNIO DO SÉCULO XX

### 4\_8 CONVERSAS Álvaro Siza

### 10\_14 Quebrando barreiras na conservação do património moderno — SUSAN MACDONALD

### 16\_19 Cultura material, ícones — CAROLINA DI BIASE

### 20\_23 Arquitetura moderna: um património para conhecer e salvaguardar “antes que, mesmo o pouco que temos...” desapareça — ANA TOSTÕES

### 24\_28 A reabilitação da envolvente de edifícios de habitação social exige uma abordagem inteligente — VASCO PEIXOTO DE FREITAS, MARÍLIA SOUSA, PEDRO GONÇALVES E NUNO VALENTIM LOPES

### 30\_35 Conservação das fachadas do Teatro Nacional de São João — ESMERALDA PAUPÉRIO, XAVIER ROMÃO E NELSON VILA POUCA

### 36\_40 Método para definição cromática de argamassas de restauro para estruturas em betão aparente — JUDITE MIRANDA, JÓNATAS VALENÇA E EDUARDO JÚLIO

### 42\_43 SÍSMICA Risco sísmico – paredes não estruturais

### 44\_45 ACÚSTICA A acústica como componente na reabilitação de edifícios

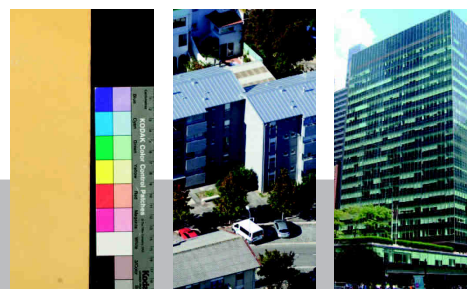
### 46\_48 ESTRUTURAS DE MADEIRA Tendências modernas das Estruturas de Madeira (6) Estruturas mistas e híbridas

### 50\_51 ESTUDO Reforço sísmico de paredes de edifícios antigos com malha de carbono

### 52 NOTÍCIAS

### 54\_55 MERCADO

### 56 EVENTOS



Próxima edição >

Dossier A evolução da Construção: materiais, técnicas e equipamentos