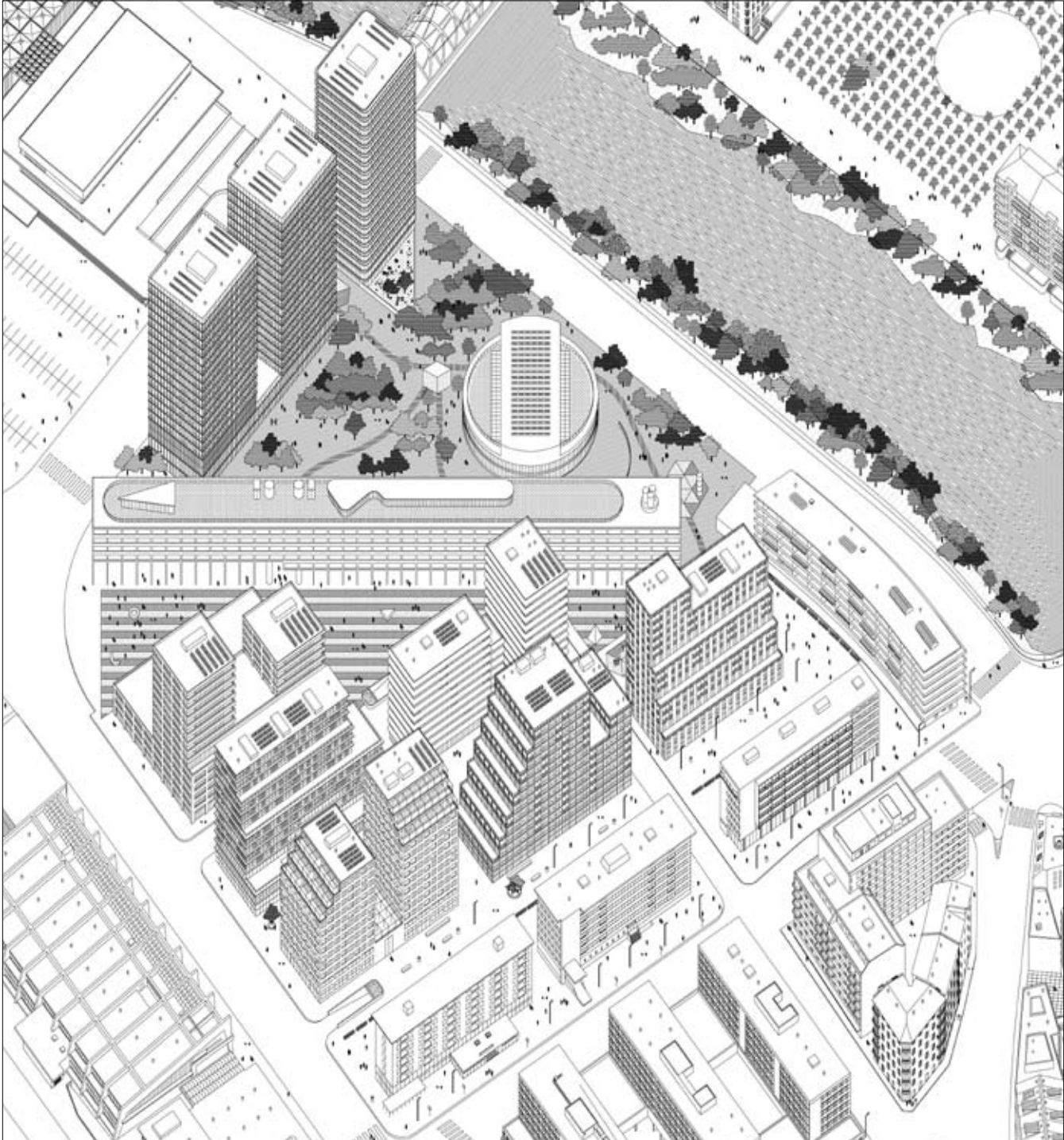


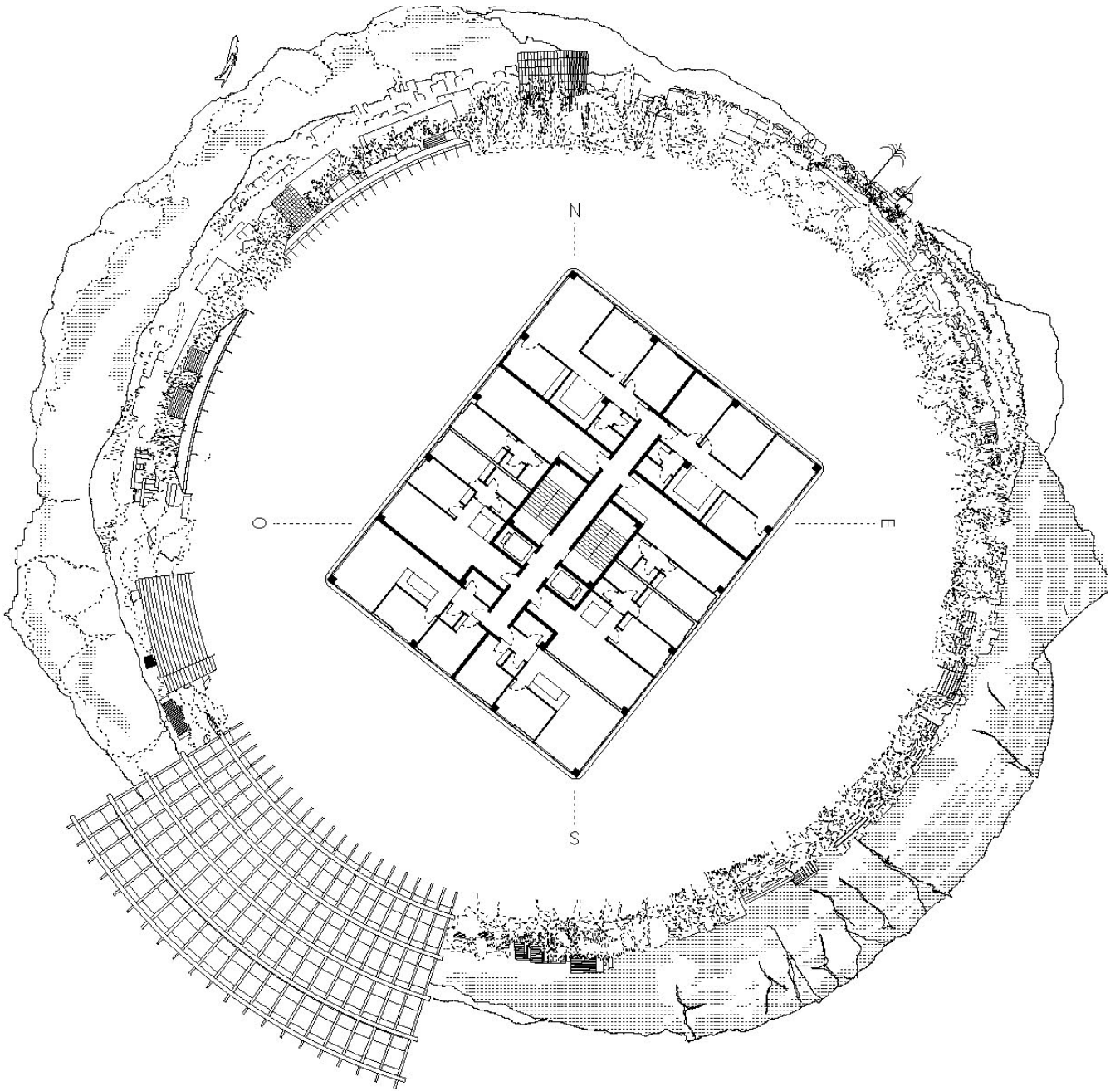
OPÉRATION LES VERNETS masterplan

Period: **2014 : competition (2nd phase)**
Place: **Genève, Switzerland**
With: **LIST, Paris**
YELLOWOFFICE, Milan
Photographer: **Stefano Graziani**
Program: **housing, kindergarten, offices,
retail**
Surface: **42000 sqm**
Cost: **150 mln €**

Le caractère hétérogène du PAV est à nos yeux une qualité intéressante et un atout majeur pour ce secteur à l'échelle du Grand Genève. Le projet incorpore dans cet *îlot XL* (équivalent à 4 îlots New yorkais) la multiplicité des tissus environnants: tours, blocks urbains, barre, espace vert et espace public, cherchant à s'ouvrir autant à la complexité urbaine qui l'entoure (Plain Palais, Route des Acacias) qu'à la grande géographie particulièrement présente. L'îlot est entouré par 4 environnements très distincts, 4 qualités selon lesquelles s'oriente l'ensemble du projet: le Salève à l'est, le soleil au sud, le Jura à l'ouest et l'Arve au nord. Deux espaces publics majeurs, un vert et un gris, créent une rencontre entre l'environnement frais et sauvage de l'Arve et le caractère urbain de la route des Acacias. Une barre, articule ces deux espaces, deux parties égales: au nord, des typologies modernistes profitent des ouvertures créées par l'écartement, au sud, des typologies urbaines, d'une logique issue du 19ème siècle, participent à l'intensité urbaine. Les trois typologies établissent trois hauteurs de référence: les tours à 70m, la barre à 20m, les blocks à 50m. Nous avons pris la décision de ne pas découper l'îlot en morceaux plus petits, de dimensions plus conventionnelles. Nous considérons cette grande surface comme un véritable atout permettant à la fois de produire un tissu urbain dense et intense et des objets territoriaux de dimension importante. L'îlot est ainsi à la fois une ville intense inspiré par un urbanisme du 19ème siècle et une ville que l'on pourrait qualifier de 'moderne'. Ces deux villes complémentaires se touchent l'une l'autre, permettant ainsi à leurs futures habitants de profiter des atouts des deux conditions urbaines contrastées et complémentaire.



axonometry



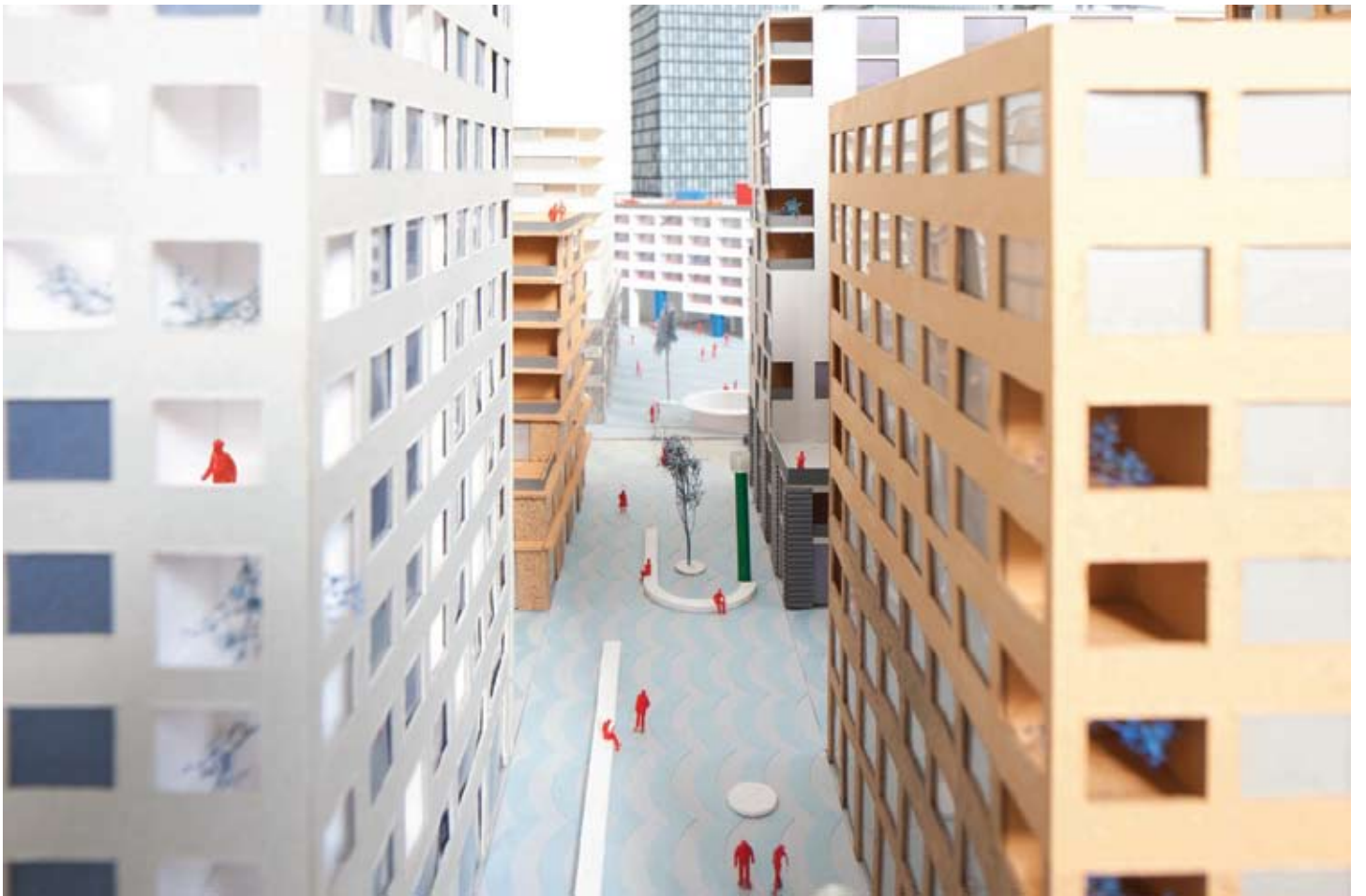
panorama from the towers



model
(photo by Stefano Graziani)



model
(photo by Stefano Graziani)



model
(photo by Stefano Graziani)