

INTERNI Annual CONTRACT 2012

Monografia *allegata a*
MONOGRAPHIC SUPPLEMENT TO
INTERNI N° 9 SETTEMBRE/SEPTEMBER 2012

MONDADORI

CANTIERE GLOBALE
I CINQUANTA PROGETTI
GLOBAL WORKSITE
THE FIFTY PROJECTS

SPECIALE LEGNO
SPECIAL ON WOOD

DALLE COSTRUZIONI A SECCO
ALLA CASA PASSIVA
FROM DRY STONE CONSTRUCTIONS
TO THE PASSIVE HOUSE

MARSIGLIA RENOVATIO URBIS
MARSEILLE: RENOVATIO URBIS

WHAT'S NEW

WITH COMPLETE ENGLISH TEXTS

INTERNI Annual CONTRACT 2012

PROGETTI, PRODOTTI e TENDENZE
DESIGNS, PRODUCTS AND TRENDS

ALLEGATO a/SUPPLEMENT TO INTERNI N° 9
SETTEMBRE/SEPTEMBER 2012



COPERTINA: LA SEDE, IN FASE DI COMPLETAMENTO, DEL MINISTERO DELLO SVILUPPO URBANO E DELL'AMBIENTE, AD AMBURGO, PROGETTATA DALLO STUDIO SAUERBRUCH HUTTON.

COVER: NEW HOME FOR HAMBURG'S BEHÖRDE FÜR STADTENTWICKLUNG UND UMWELT/BSU (OFFICE FOR URBAN DEVELOPMENT AND ENVIRONMENT). DESIGNER SAUERBRUCH HUTTON

INDICE/CONTENTS

I.A EDITORIALE

- 6 *cantiere aperto*
OPEN BUILDING SITE
DI/BY GILDA BOJARDI

I.A INTERIORS & ARCHITECTURE

- 8 *futuropolis*
FUTUROPOLIS
DI/BY ALESSANDRO ROCCA

I.A INSIGHT

- 58 *costruire a secco*
BUILDING DRY
DI/BY GIORGIO ROSSO

- 62 *landmark sostenibile*
SUSTAINABLE LANDMARK
DI/BY VALENTINA CROCI

- 70 *uno stop allo spreco*
STOP WASTE
DI/BY ALESSANDRO BINI

- 72 *mi si è rotta la città*
THE CITY IS BROKEN
DI/BY ALESSANDRO BINI

- 74 *instant house*
INSTANT HOUSE
DI/BY ANTONELLA GALLI

- 78 *l'atelier vivente*
LIVING ATELIER
DI/BY ALESSANDRO ROCCA

- 82 *belle e indipendenti*
HANDSOME AND INDEPENDENT
DI/BY VALENTINA CROCI

- 90 *ti voglio verde*
BE GREEN
DI/BY GIORGIO ROSSO

- 112 *marseille, ce n'est pas la même chose*
MARSEILLE, CE N'EST PAS LA MÊME CHOSE
DI/BY PATRIZIA CATALANO

- 120 *new court rothschild bank*
NEW COURT ROTHSCHILD BANK
DI/BY MATTEO VERCELLONI

- 126 *orientamenti*
ORIENTATIONS
DI/BY PAOLA ROMAGNOLI

- 130 *a nord di little italy*
NORTH OF LITTLE ITALY
DI/BY ANTONELLA GALLI

- 136 *mama shelter: la nuova rotta di philippe stark*
MAMA SHELTER: THE NEW DIRECTION OF PHILIPPE STARK
DI/BY PATRIZIA CATALANO

- 148 *automazione e innovazione*
AUTOMATION AND INNOVATION
DI/BY STEFANO CASINI

- 170 *sorprendente legno*
SURPRISING WOOD
DI/BY ANTONELLA GALLI

- 188 *tecnologia pop*
POP TECHNOLOGY
DI/BY ANTONELLA GALLI

I.A PRODUCT DESIGN

DI/BY VALENTINA CROCI CON/WITH CLAUDIA FORESTI

MATERIALI

- 30 *vistosi*
34 *marazzi*
36 *hd home design*
38 *fmg*
48 *teuco*
94 *casalgrande padana*
96 *atlas concorde*
124 *imm*
128 *artesia- international slate company*
180 *pircher*
182 *cadorin*
184 *ilva*
186 *maro cristiani*

LIVING

- 46 *modulnova*

SUPERFICI

- 26 *cleaf*
32 *mapei*

ARREDO

- 40 *pedrali*
42 *snaidero*
44 *siematic*
52 *usm*
54 *lapalma*
56 *stone italiana*
86 *scavolini*
100 *paolo castelli - domodinamica*
102 *clei*
104 *lettera g*
106 *doimo salotti*
156 *former*
160 *idea - blumarine*
166 *gaber*
168 *brunner*
196 *renzo del 27*

BIOEDILIZIA

- 66 *griffner*

PROGETTAZIONE

- 68 *stratex*

IDRAULICA

- 108 *gattoni rubinetteria*

SERRAMENTI

- 110 *finestra italiana*

ILLUMINAZIONE

- 134 *ge lighting*
140 *zonca*
142 *status*
146 *relco*

TECNO

- 144 *.exnovo*
152 *vimar*

PORTE

- 154 *bertolotto*
164 *barausse*
190 *gardesa*
192 *lualdi*
194 *scrigno*

RUBINETTERIE

- 158 *zucchetti*

TESSUTI

- 162 *élitis*

STRUTTURE

- 178 *arca*

FIERE

- 198 *happy business to you*

I.A service

- 200 *traduzioni* TRANSLATIONS
DI/BY STEVE PICCOLO /
CLAUDIA CAVALLARO
212 *indirizzi* FIRMS DIRECTORY
DI/BY ADALISA UBOLDI



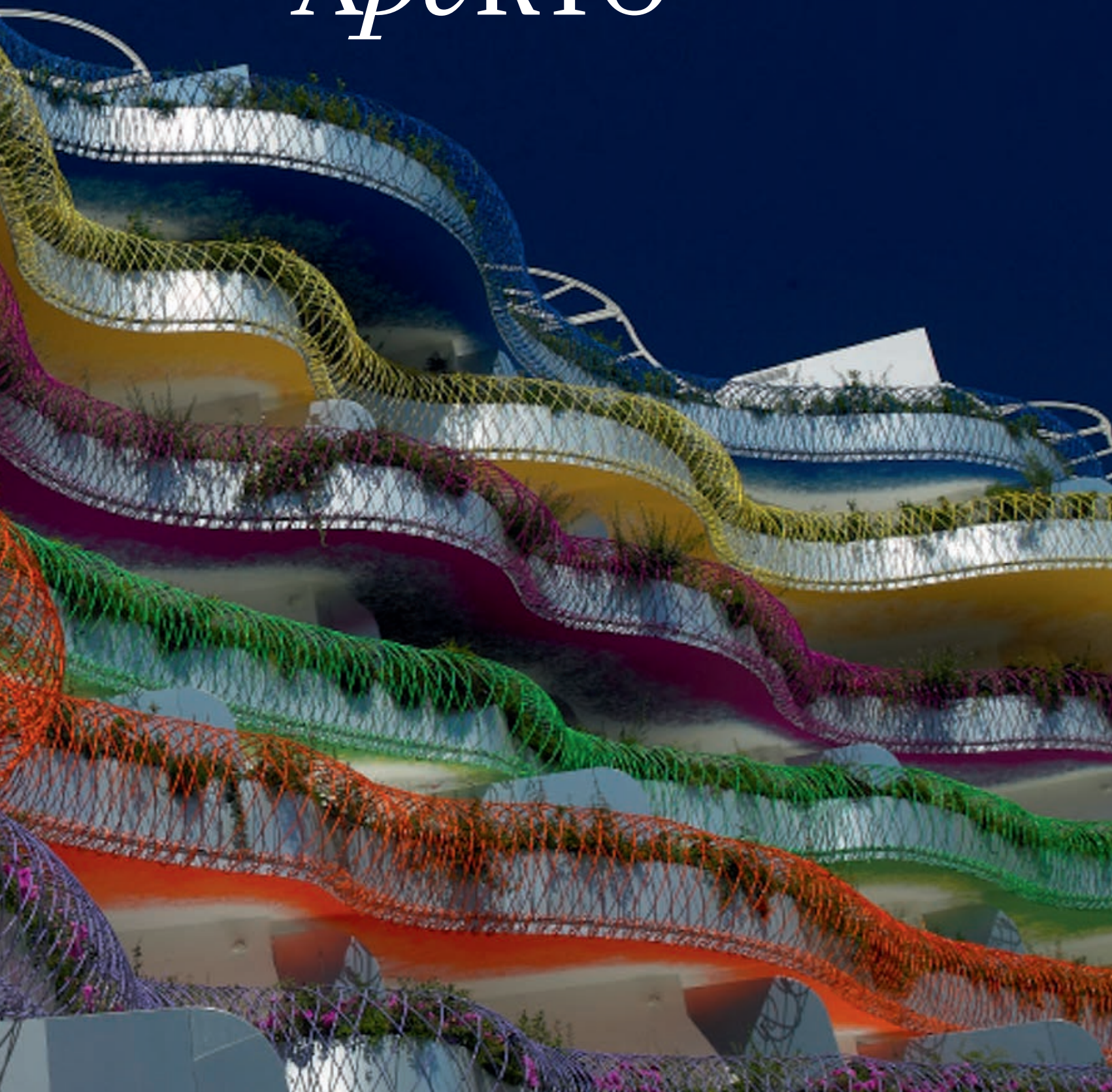
LA FACCIATA AD ANGOLO DEL NOLITAN, ALL'INCROCIO TRA KENMARE ED ELIZABETH STREET; LE PARETI DELLE STANZE, IN VETRATE OPACHE A TUTT'ALTEZZA, CONSENTONO DI AMMIRARE LA VITA ANIMATA DEL QUARTIERE PRESERVANDO LA PRIVACY. ITETRIS APARTMENTS IN LJUBLJANA, BY THE ARCHITECTURE STUDIO OFIS ARHITEKTI. THANKS TO THE ANGLE OF THE WALLS, THE TERRACES GUARANTEE MAXIMUM PRIVACY FOR EACH RESIDENCE. THE PROJECT IS ONE OF THE EXAMPLES IN THE SPECIAL FEATURE ON SOCIAL HOUSING.

DAI GRANDI PROGETTI *urbani*
ALLE *architetture* DEL FUTURO.
DAI NUOVI *edifici industriali*
ECOCOMPATIBILI AI PROGETTI
DI *social housing*, IL SETTORE
DEL CONTRACT *è in continua*
evoluzione



LA HALL DEL NUOVO **MAMA SHELTER** A MARSIGLIA, INAUGURATO LA SCORSA PRIMAVERA NEL QUARTIERE DI COURS JULIEN TRA I PIÙ VIVACI E POPOLARI DELLA CITTÀ. NELLE VETRINE UNA SELEZIONE DELLE PROPOSTE SHOPPING DELL'HOTEL, FUNNY E DESIGN ORIENTED. THE KATSURA RESTAURANT IN MARRAKECH USES THE HERO PLASTIC CHAIRS AND THE LANDSCAPE

CANTIERE APERTO

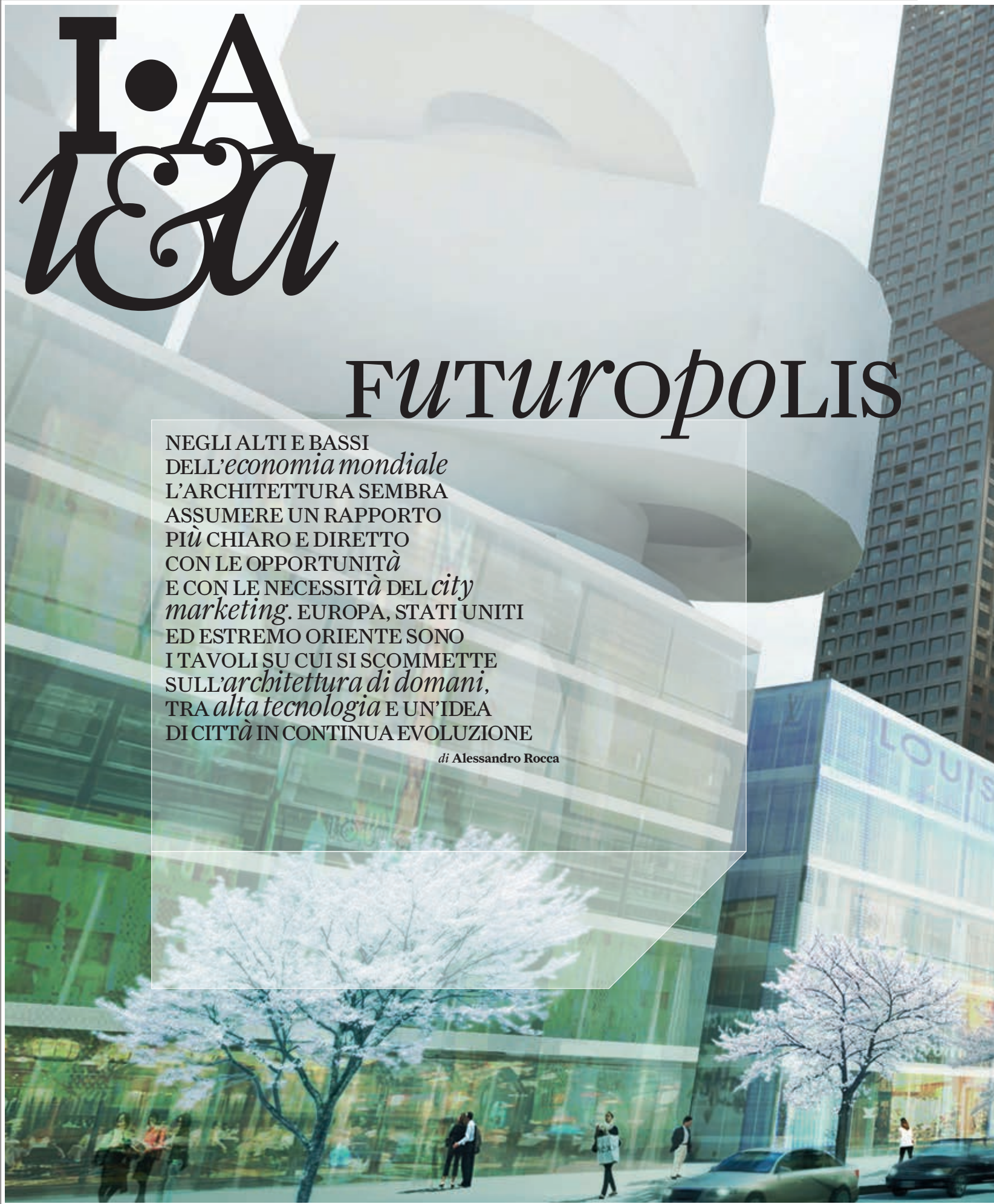


I.A
I&A

FUTUROPOLIS

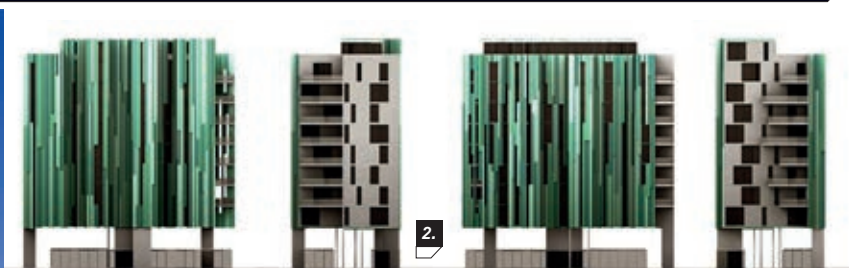
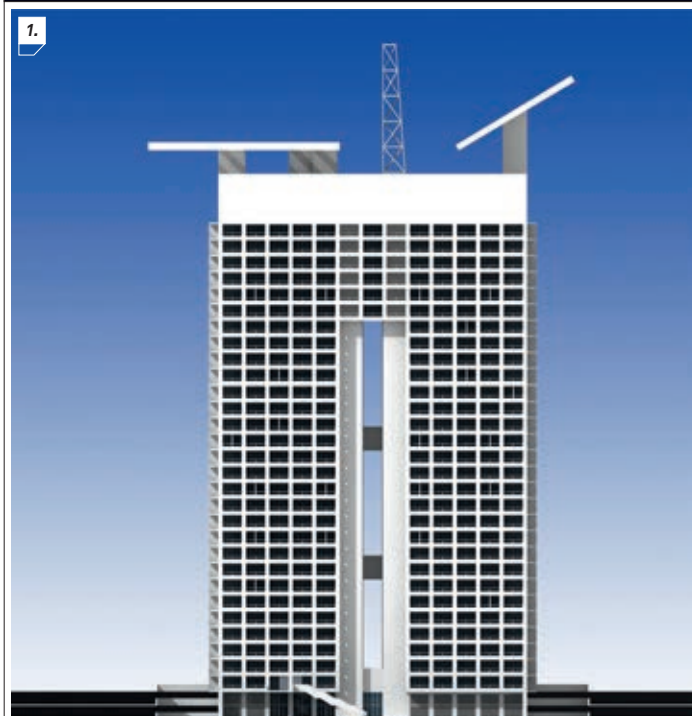
NEGLI ALTI E BASSI
DELL'*economia mondiale*
L'ARCHITETTURA SEMBRA
ASSUMERE UN RAPPORTO
PIÙ CHIARO E DIRETTO
CON LE OPPORTUNITÀ
E CON LE NECESSITÀ DEL *city*
marketing. EUROPA, STATI UNITI
ED ESTREMO ORIENTE SONO
I TAVOLI SU CUI SI SCOMMETTE
SULL'*architettura di domani*,
TRA *alta tecnologia* E UN'IDEA
DI CITTÀ IN CONTINUA EVOLUZIONE

di Alessandro Rocca





BIG | BJARKE INGELS GROUP, TORRI RESIDENZIALI
NEL YONGSAN INTERNATIONAL BUSINESS DISTRICT A SEOUL,
IL CENTRO DIREZIONALE E COMMERCIALE CHE VEDE
COINVOLTI 19 STUDI INTERNAZIONALI CON MASTERPLAN
DI DANIEL LIBESKIND; IN PROGRESS.

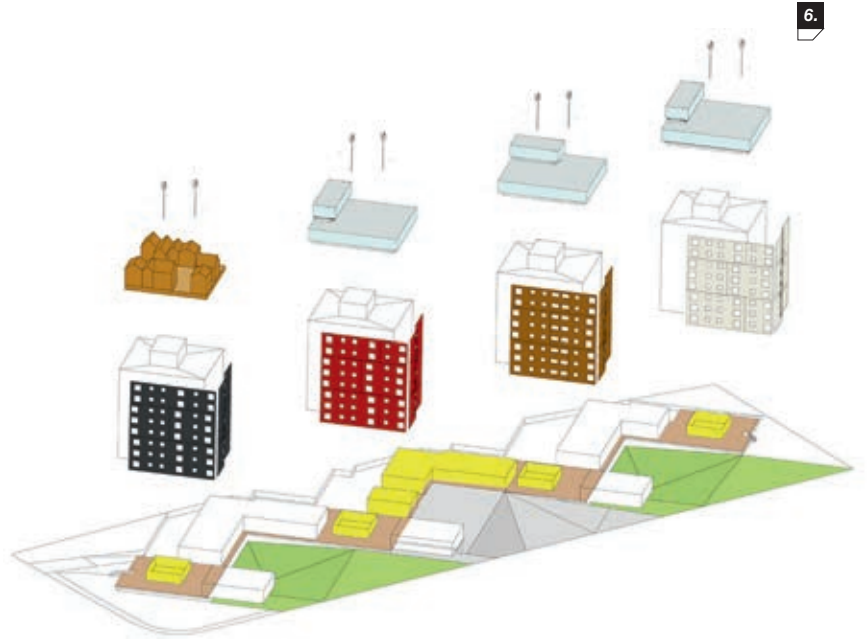
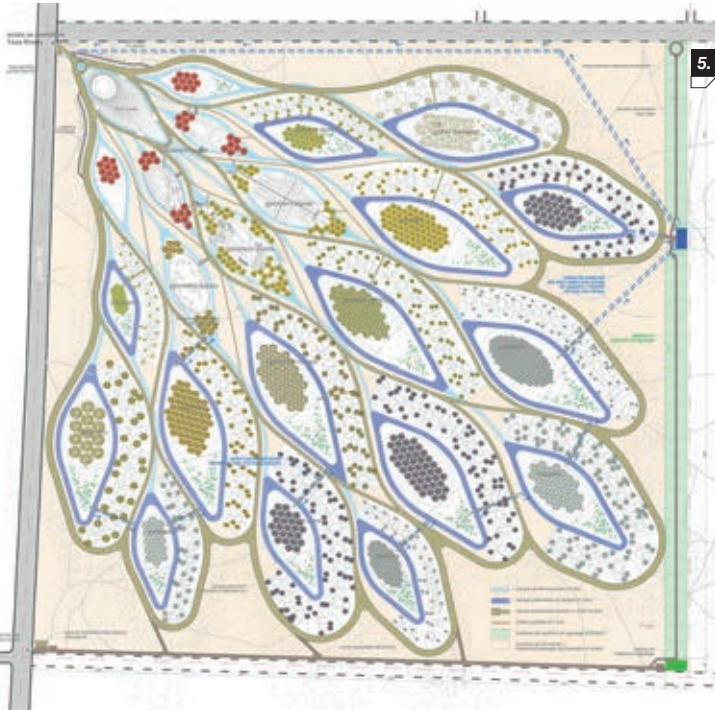


L'

architettura di domani può assomigliare a quella di oggi, ma è diversa. I tempi si accavallano, progetti concepiti dieci anni fa devono ancora chiudere il cantiere mentre appaiono all'orizzonte concorsi appena aggiudicati. Dieci anni sembra l'intervallo di tempo che racchiude una generazione di edifici, ma sono dieci anni elastici che, se facciamo centro sull'oggi, continuano a spostarsi come l'ombra che segue il viaggiatore. Eppure cambia, l'architettura, e anche molto in fretta. Per esempio: si torna a guardare la città. Lo spazio urbano è stato un tema che, per lunghi anni, sembrava completamente oscurato. Il futuro apparteneva alle enclaves, ai recinti chiusi, agli oggetti isolati svettanti in un paesaggio di eccezioni e di singolarità. L'anno scorso, sull'"Annual Contract" di "Interni", la nostra Futuropoli del 2011 si apriva con una spettacolare veduta del lungofiume di Hangzhou dove si susseguono il cubo dorato della

Citybank disegnata da Norman Foster, la sfera, anch'essa color oro, del centro congressi di Carlos Ott e gruppi sparsi e scollegati di grattacieli più o meno bizzarri: la città come skyline, come repertorio di forme disparate allineate come oggetti sullo scaffale di un'esposizione. Quest'anno, la rassegna 2012 si apre con l'immagine impressionante della torre disegnata da BIG (Bjarke Ingels Group) dentro il masterplan concepito da Daniel Libeskind per il Yongsan International Business District a Seoul; densità, spazio urbano, intensità di immagini e di relazioni. E probabilmente è questa l'operazione immobiliare del decennio - fine lavori nel 2024 - dove gareggiano firme internazionali di primo livello come Renzo Piano, Dominique Perrault, SOM e MVRDV. Archipelago 21, così lo chiama Libeskind, "è un complesso di quasi tre milioni di metri quadri che racchiude un centro degli affari, shopping mall top

class, torri residenziali, istituzioni culturali, scuole, trasporti, il tutto racchiuso in un grande parco urbano lungo il fiume Han". In fondo, l'Arcipelago sembra una versione macro, e più verde, dei modelli europei della Défense o di Canary Wharf, e un fratello maggiore della Citylife milanese. Nei rendering dominano il verde e l'azzurro vetro e acciaio che è molto simile a quello del cielo e del fiume, ma il disegno di BIG è diverso e racconta un'altra città, forse più nuova e contemporanea. La torre incombe, non cerca di smaterializzarsi, non fugge argentea tra le nebbie azzurrine del cielo d'Oriente ma al contrario incombe possente come l'intreccio di volumi kolossal del CCTV di OMA (Rem Koolhaas con Ole Scheeren), la sede della televisione cinese terminata da poco, nel 2012, a Beijing. Il grattacielo, dopo lo shock delle torri gemelle, ritorna protagonista anche in Europa, a Milano, con le note operazioni in corso a Garibaldi Repubblica e Citylife, e anche a Roma, per esempio con la torre residenziale Eurosky di Franco Purini. Un'altra tipologia emergente è il centro commerciale che abbandona lo schema dello shopping mall a favore della corte urbana e del mix funzionale. Un caso emblematico è il Galaxy Soho di Zaha Hadid a Beijing, 330.000 mq di retail e entertainment con una cospicua quantità di uffici, quattro volumi disposti intorno a una corte centrale. Analoga è la doppia corte disegnata da Libeskind nel Kö-Bogen di Düsseldorf, 40.000 metri quadri per attività commerciali e uffici, e ancora più innovativa potrebbe essere la corte, molto ecologica e amichevole, del complesso Low2no a Helsinki della coppia anglo tedesca formata da Matthias Sauerbruch e Louisa Hutton: 30.000 metri quadri a uso misto, residenze, uffici, negozi e spazi ricreativi, con tetti giardino, pittoreschi percorsi sospesi e piccole piazze all'italiana.



1. FRANCO PURINI, TORRE EUROSKY, GRATTACIELO RESIDENZIALE A ROMA, 2010-2012, IN COSTRUZIONE.

2. BARRECA E LA VARRA, PALAZZINA IN VIA TINTORETTO A MILANO, IN COSTRUZIONE A PARTIRE DAL 2013.

3. VUDAFIERI SAVERINO, TORRE RESIDENZIALE V33 IN VIA VOLTURNO, MILANO, IN COSTRUZIONE.

4. MASSIMILIANO FUKSAS, SHENZHEN BAO'AN INTERNATIONAL AIRPORT, TERMINAL 3, SHENZHEN, CINA, 2008-2013.

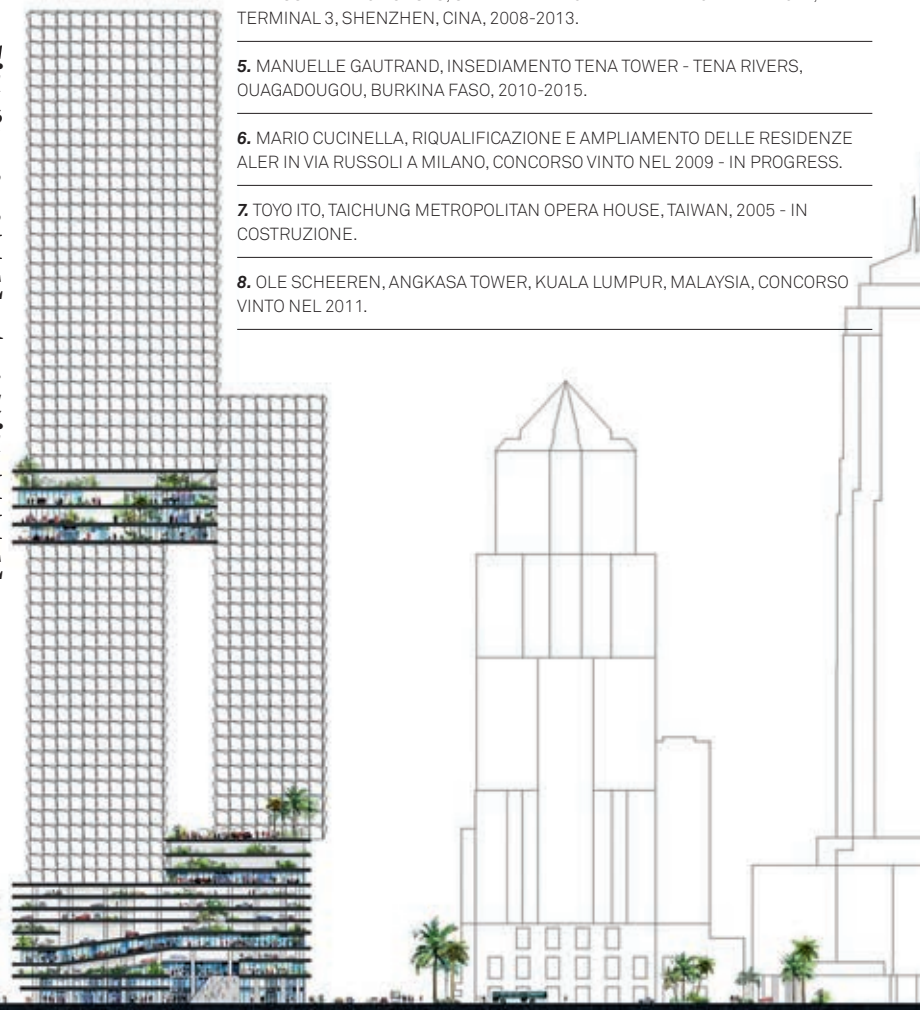
5. MANUELLE GAUTRAND, INSEDIAMENTO TENA TOWER - TENA RIVERS, OUAGADOUGOU, BURKINA FASO, 2010-2015.

6. MARIO CUCINELLA, RIQUALIFICAZIONE E AMPLIAMENTO DELLE RESIDENZE ALER IN VIA RUSSOLI A MILANO, CONCORSO VINTO NEL 2009 - IN PROGRESS.

7. TOYO ITO, TAICHUNG METROPOLITAN OPERA HOUSE, TAIWAN, 2005 - IN COSTRUZIONE.

8. OLE SCHEEREN, ANGKASA TOWER, KUALA LUMPUR, MALAYSIA, CONCORSO VINTO NEL 2011.

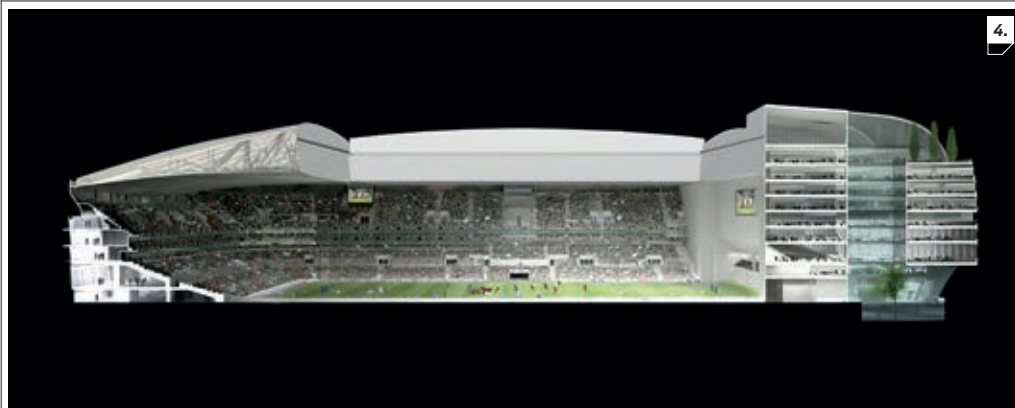
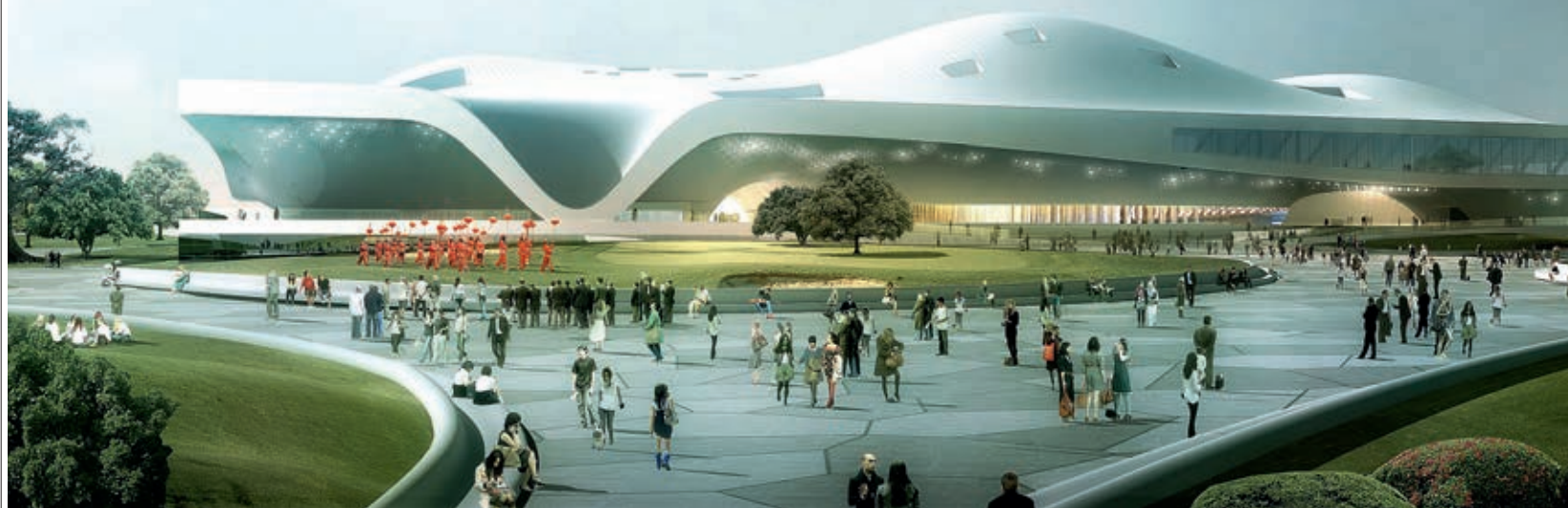
RESIDENZIALE
 NEL PANORAMA DEI *lavori*
in corso IL RESIDENZIALE È
 IMPORTANTE. A *Milano*,
 A FIANCO DEI *grandi cantieri*,
 NASCONO PROGETTI ISOLATI
 DI QUALITÀ E ABITARE
 IL GRATTACIELO DIVENTA
 POSSIBILE ANCHE A *roma*.
 IN GENERALE, LE OPERE PIÙ
 SIGNIFICATIVE SONO GLI *edifici*
per la cultura, I CENTRI
 DIREZIONALI E COMMERCIALI
 E LE INFRASTRUTTURE



1. MECANOO, WEI-WU-YING CENTER FOR THE ARTS, AUDITORIUM, TEATRO DELL'OPERA, TEATRO DI PROSA, RECITAL HALL E GRANDE TEATRO ALL'APERTO A KAOHSIUNG, TAIWAN, IN COSTRUZIONE.

2./3. JEAN NOUVEL, PHILARMONIE DE PARIS, SALA DA CONCERTI CON 2400 POSTI NEL PARCO DELLA VILLETTE, A PARIGI, 2007 - 2014.

4. CHRISTIAN DE PORTZAMPARC, STADE ARENA 92, A NANTERRE - LA DÉFENSE, PARIGI, CONCORSO VINTO NEL 2011.



Teatri
 Lo spettacolo,
 NELLE SUE FORME
 TRADIZIONALI
 O INNOVATIVE,
 è UNO DEI TEMI
 PIÙ RILEVANTI
 PER operazioni
 architettoniche di grande
 rilievo SIA DAL PUNTO
 DI VISTA DELL'IMPEGNO
 ECONOMICO
 CHE DAL PUNTO
 DI VISTA DELLA ricerca
 ARCHITETTONICA

1.

2.



3.



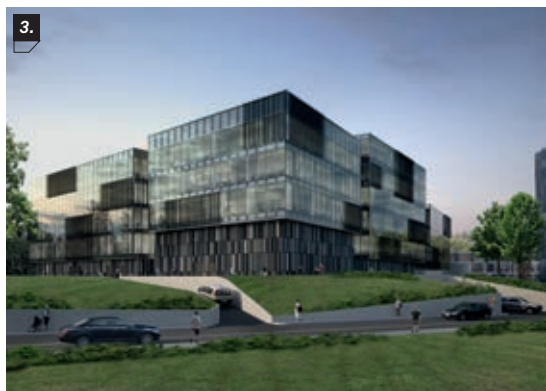
7.

5. OMA (SHOHEI SHIGEMATSU E REM KOOLHAAS), MARINA ABRAMOVIC INSTITUTE, HUDSON (NY, USA), 2011 - IN PROGRESS.

6. OMA, PARC DES EXPOSITIONS, SPAZI PER MOSTRE, EVENTI E SPETTACOLI A TOLOSA, CONCORSO VINTO NEL 2011.

7. C. F. MØLLER ARCHITECTS, KRISTIANDSUND OPERA AND CULTURE CENTRE, NORVEGIA.





1. SAUERBRUCH HUTTON, COMPLESSO A USO MISTO LOW2NO, HELSINKI, 2011-2014, IN COSTRUZIONE.

2. RICHARD MEIER, LEBLON OFFICE BUILDING A RIO DE JANEIRO, IN PROGRESS.

3. PARK, PALAZZO PER UFFICI U27, MILANOFIORI NORD, ASSAGO, 2011-2013, IN COSTRUZIONE.

4. MARIO CUCINELLA, ONE AIRPORT SQUARE, EDIFICIO A USO MISTO AD ACCRA, GHANA, IN COSTRUZIONE, FINE LAVORI NEL 2013.

5. MANUELLE GAUTRAND, ST.-ROCH, EDIFICIO A USO MISTO, ALBERGO, COMMERCIO E RESIDENZA, A MONTPELLIER, 2011-2013.



Mixed use UFFICI,
RESIDENZE E ATTIVITÀ
commerciali
SI RIUNISCONO
IN COMPLESSI
ARCHITETTONICI
CHE POSSONO DIVENTARE
landmark IMPORTANTI,
COME A RIO,
MONTPELLIER E ACCRA,
OPPURE NUOVE
centralità urbane
CHE SI INTEGRANO
CON IL TESSUTO
CITTADINO ESISTENTE,
COME A HELSINKI



TORRI TROVIAMO IN *estremo oriente* LA FORZA DI COSTRUIRE *interi downtown* EX NOVO, COME NEL GIGANTESCO PROGETTO COREANO DI DANIEL LIBESKIND, MENTRE IN ALTRE SITUAZIONI SI INTERVIENE CON EDIFICI SINGOLI CON UN FORTE *valore aggiunto* DI QUALITÀ ARCHITETTONICA E DI PENETRAZIONE MEDIATICA



1.

1. DANIEL LIBESKIND, HUNDAE UDONG HYUNDAI I'PARK È UN COMPLESSO URBANO DI CINQUE TORRI E OTTO EDIFICI COMMERCIALI, BUSAN, COREA; IN COSTRUZIONE, FINE LAVORI NEL 2013.

2. OLE SCHEEREN, ANGKASA TOWER, TORRE CON ALBERGO E USO MISTO DI 268 METRI DI ALTEZZA, E 65 PIANI, A FIANCO DELLE PETRONAS TOWERS DI CESAR PELLI, KUALA LUMPUR, MALAYSIA, 2011 - IN PROGRESS.

3. JEAN NOUVEL, LANDMARK TOWER, COMPLESSO PER UFFICI E ALBERGO A BEYROUTH, 2007 - IN COSTRUZIONE.



2.

3.



1.



4. CAPUTO PARTNERSHIP, TORRE SOLEA, PORTA NUOVA A MILANO, EDIFICIO RESIDENZIALE, INIZIO LAVORI 2011 FINE LAVORI NEL 2013.

5. MICHELE DE LUCCHI, TORRE RESIDENZIALE A BATUMI, GEORGIA 2009, IN COSTRUZIONE.

6. CHRISTIAN DE PORTZAMPARC, ONE 57, TORRE PER ALBERGO E RESIDENZIALE A NEW YORK, 2005 - 2013, IN COSTRUZIONE.

1.



1. JACOB + MACFARLANE, CENTRO DI ARTE CONTEMPORANEA (FRAC), CENTRE ORLÉANS, FRANCIA, 2013, IN COSTRUZIONE

2. DOMINIQUE PERRAULT, MUSÉE DOBRÉE, NANTES FRANCIA, 2010 - 2015.

3. FOA, MUSEUM OF CONTEMPORARY ART, CLEVELAND, 2010 - 2012, IN COSTRUZIONE.



2.

3.





4.



5.

MUSEI ORMAI
DA DECENNI IL MUSEO
È IL *banco di prova*
DELL'ARCHITETTURA PIÙ
AVANZATA, NELLA SUA
COMMISTIONE DI ALTA
TECNOLOGIA E DI VALORE
MONUMENTALE. IN *Italia*,
IN *Francia* E IN *Cina* TRE
ESEMPI CHE MESCOLANO
IN MODO DIVERSO GLI
ELEMENTI FONDAMENTALI:
L'INTEGRAZIONE URBANA,
L'APPROCCIO PAESAGGISTICO,
LA RICERCA HI TECH

4. SAUERBRUCH HUTTON, M9 MUSEUM A MESTRE, 2010 – IN PROGRESS.

5. SANAA (KAZUYO SEJIMA ET RYUE NISHIZAWA), NUOVA SEDE DEL LOUVRE A LENS, 2005 – IN CANTIERE, FINE LAVORI NEL 2012.

6. OBR, COMPLESSO ESPOSITIVO CON MUSEO DI STORIA E MUSEO DELLE SCIENZE E DELLA TECNOLOGIA, PULAN, CINA, 2011-2018.



6.



1. ZAHA HADID, GALAXY SOHO, CENTRO DIREZIONALE E COMMERCIALE DI 330.000 MQ A BEJING, CINA, 2009 - IN COSTRUZIONE.

2. DANIEL LIBESKIND, COMPLESSO PER UFFICI E COMMERCIO K&O-BOGEN, NEL CENTRO DI DÜSSELDORF, IN COSTRUZIONE, FINE LAVORI NEL 2014.

3. MICHEL ROJIKIND, LIVERPOOL DEPARTMENT STORE, CENTRO COMMERCIALE DI 18.000 MQ A HUIXQUILUCAN, MESSICO, 2010-2012, IN COMPLETAMENTO.

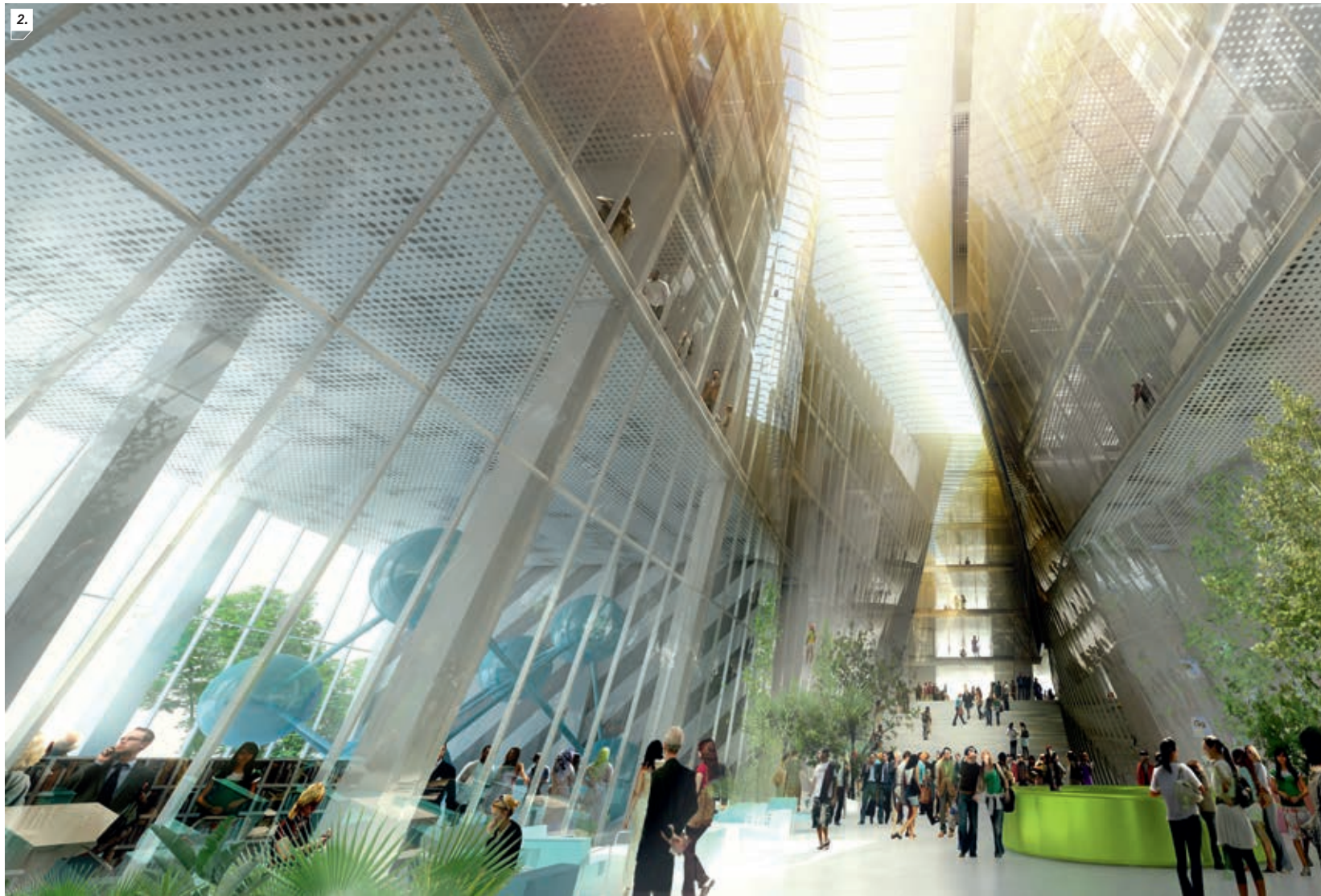
SHOPPING mall

IL COMMERCIO NON È PIÙ SOLO
CAPANNONI SUBURBANI
E PARCHEGGI MA ENTRA
NEL *cuore delle città*
CON ARCHITETTURE D'IMMAGINE
RAFFINATA E DI STRUTTURA
COMPLESSA, COME NEI PROGETTI
DI *Zaha Hadid*, DI *Daniel Libeskind*
E DI *Michel Rojkind*





CULTURA LE NUOVE
università DIVENTANO
FATTORI DI RINNOVAMENTO
URBANO CON OPERAZIONI
DI FORTE *impatto mediatico*.
LA DIMENSIONE
COMUNITARIA GENERA *spazi
collettivi alternativi*,
NEI CARATTERI
ARCHITETTONICI, RISPETTO
AGLI SPAZI ANALOGHI
DESTINATI AL COMMERCIO
O ALLE INFRASTRUTTURE





3.



4.



5.

1. JÜRGEN ENGEL ARCHITEKTEN, MOSCHEA E CENTRO CULTURALE AD ALGERI, 2008 - IN PROGRESS.

2. BIG | BJARKE INGELS GROUP, CENTRO DI RICERCA DELL'UNIVERSITÀ DI JUSSIEU, PARIGI, 2011 - IN PROGRESS.

3. MARIO BOTTA, FACOLTÀ DI BIOLOGIA E BIOMEDICINA DELL'UNIVERSITÀ DI PADOVA, 2009 - IN COSTRUZIONE.

4. VITTORIO GREGOTTI, FACOLTÀ DI MEDICINA A SCAMPIA, NAPOLI, 2006 - IN COSTRUZIONE.

5. STEVEN HOLL, INSTITUTE FOR CONTEMPORARY ART, VIRGINIA COMMONWEALTH UNIVERSITY, RICHMOND (USA), FINE LAVORI NEL 2015.

IN PROGRESS

I grandi cantieri APERTI. Grattacieli, opere civiche, interventi SUL paesaggio urbano, E ANCORA parchi attrezzati e progetti residenziali

3Gatti, Shelf Hotel, Keji Road, Gaoxin district, Xian, Cina, fine della fase di design dicembre 2011 - in costruzione

5+IAA, Nuova sede dell'A.S.I. (Agenzia Spaziale Italiana), Roma, 2005-2012 - in costruzione

5+IAA, Le Officine: area ex Metalmatron, via Stalingrado, Savona, 2004-2012 - in costruzione

5+IAA, Area ex comparto Draco, Brescia, fine lavori 2013 - in costruzione

Adjaye Associates, Smithsonian Institution National Museum of African American History and Culture (NMAAHC), Washington DC, USA, 2009-2015 - in costruzione

Adjaye Associates, Sugar Hill, Harlem, New York City, USA, 2011-2013 - in costruzione

Agence Moatti-Rivière, Redevelopment of the 1st floor of the Eiffel tower, avenue Gustave Eiffel, Parigi, Francia, 2012-2015 - in costruzione

Barreca & La Varra, Pilot Paradigm Shift, Milano, 2012-2015 - in costruzione

Barreca & La Varra, via Tintoretto, Milano, 2012-2015 - in costruzione

Mario Bellini, Parco Scientifico Tecnologico Erzelli, Erzelli (Genova), 2006-2018 - in costruzione

Mario Bellini, Dipartimento delle Arti Islamiche, Louvre, Parigi, Francia, 2005-2012 - in costruzione

Mario Bellini, MiCo, Milano, 2009-2012 - in costruzione

Mario Bellini, Verona Forum, Villafranca di Verona, 2008-2012 - in costruzione

Büro Ole Scheeren, Angkasa Raya, Kuala Lumpur City Center, Malesia, 2010-2016 - in costruzione

C.F. Moller, Alvik Tower, Stoccolma, Svezia, 2008-2015 - in costruzione

C.F. Moller, Skipark 360°, Bålsta, Stoccolma, Svezia, 2013-2015 - in costruzione

Caputo Partnership, AlfaParf, via Sasseti 2, Milano, 2012-2013 - in costruzione

Caputo Partnership, San Cataldo, San Cataldo, Lecce, inizio lavori settembre 2012

Caputo Partnership, Torre Solea, Porta Nuova, Milano, 2011-2013 - in costruzione

Consalez Rossi Architetti Associati, 05/ Albergo 4 stelle, Madesimo (Sondrio), 2011-2013 - in costruzione

Consalez Rossi Architetti Associati, 01/ Nuovo polo scolastico, Cernusco sul Naviglio (Milano), 2012-2015 - in costruzione

Consalez Rossi Architetti Associati, 02/ Nuovo insediamento di edilizia pubblica e residenziale, Coccaglio (Brescia), 2012-2015 - in costruzione

Consalez Rossi Architetti Associati, Asilo nido aziendale dell'Ospedale di Desio, Azienda Ospedaliera di Desio (MB), rilascio permesso di costruire: 19.08.2012 - in attesa di gara di appalto

Consalez Rossi Architetti Associati, Residenze Ski Area, Madesimo (Sondrio), 2011-2013 - in costruzione

Cuccinella Mario, Agenzia Regionale per la Prevenzione e l'Ambiente, Aosta, 2011 - design ancora in corso

Cuccinella Mario, One airport square, Accra, Ghana, 2010-2012 - in costruzione

Cuccinella Mario, Polo Universitario della Valle d'Aosta, recupero e trasformazione ex caserma Testafocchi, Aosta, 2011 - design ancora in corso

Maurizio De Caro, PII per un insediamento residenziale, Rho (Milano), 2013-2023

Odile Decq, Uffici e fondazione d'arte contemporanea, Quai Rambaud, Lione, Francia, 2010-2012 - in costruzione

Christian de Portzamparc, CasArts, Place Mohammed V, Casablanca, Marocco, 2009-2014 - in costruzione

Christian de Portzamparc, Arena, Nanterre Prefecture - Grand Axe de la Defense, inizio lavori 2011 - in costruzione

Jürgen Engel Architekten, Air China Blue Sky Tower, Chengdu, Cina, inizio lavori 2010 - in costruzione

Jürgen Engel Architekten, Maintor, Francoforte, Germania, 2007-2014 - in costruzione

Jürgen Engel Architekten, The Mosque in Algier, Algeria, 2012-2016 - in costruzione

Jürgen Engel Architekten, Vietnam Cement Industry Corporation Headquarters, Hanoi, Vietnam, 2011-2013 - in costruzione

Ensamble Studio, Cervantes Theater, Mexico D.F., Città del Messico, Messico 2007-2012 - in costruzione

Ensamble Studio, Reader's House, Arganzuela, Madrid, Spagna, 2010 - in costruzione

Massimiliano Fuksas, Flagship Benetton, via del Corso ang. via Tomacelli, Roma, 2008-2013 - in costruzione

Massimiliano Fuksas, Nuovo Centro Congressi, Roma-Eur, via C. Colombo angolo viale Asia, 1998-2013 - in costruzione

Massimiliano Fuksas, Shenzhen Bao'an International Airport, Bao'an District, Shenzhen, Guangdong, Cina, 2008-2013 - in costruzione

Massimiliano Fuksas, Torre per Nuovo Centro Direzionale Regione Piemonte, Torino, 2001-2014 - in costruzione

Zaha Hadid, Galaxy Soho, Pechino, Cina, 2009-2012 - in costruzione

Akihisa Hirata Architecture Office, Hotel J, Jinshan, Taiwan, 2010-2013 - in costruzione

Akihisa Hirata Architecture Office, Tree-ness House, Tokyo, Giappone, 2012-2013 - in costruzione

Manuelle Gautrand Architecture, St. Roch Building, Montpellier, Francia, 2013-2015

Iosa Ghini Associati, Ferrari Store Outlet, Las Rozas, Madrid, Spagna, 2012 - in costruzione

Iosa Ghini Associati, Palazzo Tubertini e Torre degli Uguzzoni, Bologna, 2012-2013 - in costruzione

Iosa Ghini Associati, Penthouse, Mosca, Russia, inizio lavori 2010 - in costruzione

Iosa Ghini Associati, People Mover, Bologna, inizio lavori 2012 - in costruzione

Arata Isozaki & Associates, Stazione Centrale di Bologna, Bologna, 2007-2008 - in costruzione

Arata Isozaki & Associates, Nuova sede della Provincia di Bergamo - uffici, Bergamo, 2008-2009 - in costruzione

Arata Isozaki & Associates, Grattacielo TCA Citylife, Milano, 2003-2015 - in costruzione

Jakob + MacFarlane, Headquarter Euronews television, Lyon Confluence, Lione, Francia, 2005-2013 - in costruzione

Jakob + MacFarlane, FRAC Centre, 88 rue des Colombiers-boulevard Rocheplatte, Orléans, Francia, 2006-2012 - in costruzione

Jakob + MacFarlane, private housing, Boulogne-Billancourt, Francia, inizio lavori 2012 - in costruzione

JDS + CEBRA with Louis Paillard & SeARCH, Iceberg Dwellings, Aarhus, Danimarca, 2008-2013 - in costruzione

Kengo Kuma and Associates, Green Innovation Factory, Rovereto (Trento), 2013-2018

LAVA, Addis Ababa Stadium and Sport City, Addis Abeba, Etiopia, 2012-2014 - in costruzione

LAVA, Home of the Future, Pechino, Cina, 2012 - in costruzione

- LAVA**, Sydney Story Factory, Sydney, Australia, 2012 - in costruzione
- MAD Architects**, Absolute Towers, Mississauga, Canada, 2006-2012 - in costruzione
- MAD Architects**, China Wood Sculpture Museum, Harbin, Cina, 2009-2012 - in costruzione
- MAD Architects**, Fake Hills, Beihai, Cina, 2008-2014 - in costruzione
- Jürgen Mayer H.**, Sonnenhof, Jena, Germania, 2008-2013 - in costruzione
- Mecanoo**, Wei-Wu-Ying Center for Arts, Kaohsiung, Taiwan, 2010-2014 - in costruzione
- Metrogramma**, Masterplan Suuny Valley, Miass, Russia, 2011 - in costruzione
- Metrogramma**, Distretto Culturale della Valtellina, Azione 1, Provincia di Sondrio, Sondrio, 2011-2012 - in costruzione
- Simone Micheli**, Icon Building, Sottomarina di Chioggia (Venezia), 2012 - in costruzione
- Simone Micheli**, Masterpiece Hotel, San Pietroburgo, Russia, 2012-2015 - in costruzione
- Simone Micheli**, Masterplan per area ricettiva e commerciale, Salvador de Bahia, Brasile, 2013-2015 - in costruzione
- Simone Micheli**, Oversea Building, Miami, USA, 2012-2014 - in costruzione
- Simone Micheli**, Palazzo Masselli Hotel, San Severo (Foggia), 2012-2014 - in costruzione
- Modus architects**, Centro di riabilitazione psichiatrica con comunità protetta, via Fago 46 a, Bolzano, 2011-2013 - in costruzione
- Modus architects**, ristrutturazione e ampliamento della scuola elementare di Ora, via Truidn, Ora (Bolzano), 2011-2013 - in costruzione
- Modus architects**, Polo per l'infanzia, zona Resia 1, lotto A4, via Resia, Bolzano, 2009-2012 - in costruzione
- Modus architects**, demolizione e riedificazione del rifugio "Ponte di ghiaccio", zona Resia 1, lotto A4, via Resia, Bolzano, 2009-2012 - in costruzione
- Modus architects**, Scuola elementare e materna con sala polifunzionale, via Vinzenz Goller, S. Andrea, Bressanone (Bolzano), 2012-2015 - in costruzione
- Farshid Moussavi Architecture**, La Defense Lot 19 (a.k.a. Arche Horizon), Nanterre, Parigi, 2011-2015 - in costruzione
- Studio Matteo Nunziati**, Al Rabban Suite, Doha, Qatar, 2012-2013 - in costruzione
- Studio Matteo Nunziati**, Trump Tower Residence, Pune, India, 2012-2015 - in costruzione
- OBR Open Building Research**, Area Ex Nuit, viale Carducci, Cesenatico (FC), 2007-2014 - in costruzione
- OBR Open Building Research**, Ospedale Galliera, Genova, 2009-2017 - in costruzione
- OBR Open Building Research**, Enhancement of via XX Settembre, via XX Settembre, Genova, 2012-2014 - in costruzione
- Ong Tze Boon**, Greenwood Mews, Singapore, 2012-2015 - in costruzione
- Ong Tze Boon**, The Scotts Tower, 38 Scotts Road, Singapore, 2010-2016 - in costruzione
- Park**, U27 Office Building, Milanofiori, Assago (Milano), 2011-2014 - in costruzione
- Dominique Perrault Architecture**, Citylights Renovation / Extension of the Pont de Sèvres Towers, 204, rond point du pont de Sèvres, Boulogne-Billancourt, Francia, 2007-2014 - in costruzione
- Dominique Perrault Architecture**, Convention Center and Exhibition Hall, avenida del doctor Fleming, León, Spagna, 2012-2015 - in costruzione
- Dominique Perrault Architecture**, DC Towers, Donau-City, Vienna, Austria, 2002-2013 - in costruzione
- Dominique Perrault Architecture**, Rehabilitation and Extension of the Former Mechanical Engineering Hall and Central Library / Teaching Bridge École Polytechnique Fédérale de Lausanne (EPFL Campus Losanna), Svizzera, 2011-2013 - in costruzione
- Dominique Perrault Architecture**, Esplanade Tower, Place de l'Esplanade, Friburgo, Svizzera, 2012-2015 - in costruzione
- Dominique Perrault Architecture**, Albi Grand Theatre, Place de l'Amitié entre les Peuples, Albi, Francia, 2009-2013 - in costruzione
- Dominique Perrault Architecture**, New Longchamp Racecourse, Route des Tribunes, Parigi, Francia, 2011-2016 - in costruzione
- Dominique Perrault Architecture**, Pavillon Dufour Château De Versailles, piazza Garibaldi, Napoli, 2012-2014 - in costruzione
- Dominique Perrault Architecture**, piazza Garibaldi, Napoli, 2004 - 2014 - in costruzione
- Dominique Perrault Architecture**, The Blade, Yongsan International Business Center - Sky Island, Seoul, Corea, 2012-2016 - in costruzione
- Massimo Pierattelli**, Arval New Building, Scandicci (Firenze), 2011-2012 - in costruzione
- Christophe Pillet**, Hôtel Babylone, Fes, Marocco - consegna gennaio 2013
- Christophe Pillet**, Maison Blanche, Casablanca, Marocco - consegna agosto 2012
- Christophe Pillet**, Boutique Jean-Claude Jitrois, Pechino, Cina - consegna ottobre 2012
- Christophe Pillet**, Lodge, Aregno, Corsica, 2013 - in costruzione
- Marco Piva**, Hotel Excelsior Gallia, Milano, 2009-2013 - in costruzione
- Plan_B**, Jardin Infantil Santo Domingo Savio, Medellín, Colombia, 2010-2012 - in costruzione
- Plasma Studio**, Haus Dolomiten, Sesto (Bolzano), 2011-2013 - in costruzione
- Plasma Studio**, Haus Schaefer, San Candido (Bolzano), consegna 2013 - in costruzione
- Studio Purini/Thermes**, Torre Eurosky, Centralità Europarco Castellaccio, Eur, Roma, 2010-2013 - in costruzione
- Ricci Spainì**, Ghella Eco Office, Roma, 2008-2010 - in costruzione
- Agence Rudy Ricciotti**, Museum of European and Mediterranean Civilizations (MUCEM), Marsiglia, Francia, 2004-2012 - in costruzione
- Massimo Roj**, Alpitour, Torino, 2011-2012 - in costruzione
- Massimo Roj**, Ferriere Nord, Osoppo (Udine), 2012-2013 - in costruzione
- Massimo Roj**, Glaxo, Baranzate (Milano), 2012 - in costruzione
- Massimo Roj**, La stampa, Torino, 2011-2012 - in costruzione
- Massimo Roj**, Tencent, Shenzen (Cina), 2013
- Massimo Roj**, Complesso Garibaldi, Milano, 2008-2013 - in costruzione
- Rojkind Arquitectos**, Cinetica National del Siglo XXI, Città del Messico, Messico, 2011-2012 - in costruzione
- Rojkind Arquitectos**, High Park, Monterrey, Messico, 2012 - in costruzione
- Luca Scacchetti**, Villa Bidda Noa, Arzachena, Costa Smeralda, Sardegna, 2010 - in costruzione
- Luca Scacchetti**, Edilizia convenzionata, libera e popolare in Carugate (MB), 2012 - in costruzione
- Luca Scacchetti**, Helis Hotel, Chisinau, Moldavia, 2009 - in costruzione
- Luca Scacchetti**, Giambelli, Vimercate, Milano, 2013 - in costruzione
- Luca Scacchetti**, Edilizia residenziale, Sovico (MB), 2012 - in costruzione
- Claudio Silvestrin**, Fashion Mall Settimo Torinese, Torino, 2012-2015 - in costruzione
- Claudio Silvestrin Giuliana Salmaso architects con Trombini Studio**, Tetra Pak innovation Center, Modena, 2011-2012 - in costruzione
- SPEECH Tchoban & Kuznetsov**, Kempinski Plaza, Minsk, Bielorussia, 2010-2012 - in costruzione
- SPEECH Tchoban & Kuznetsov**, Project of the Palace of water sports by Universiade-2013 in Kazan, Russia, 2008-2012 - in costruzione
- Studio 4 architetti associati**, Parco del Ponente, Prà Marina, Genova - in definizione
- Studio 4 architetti associati**, Autodromo del Veneto "Motorcity", Comuni di Vigasio e Trevenzuolo (Verona) - in definizione
- Studio 4 architetti associati**, Polo Scientifico Tecnologico - Autodromo del Veneto "Motorcity", Comuni di Vigasio e Trevenzuolo (Verona) - in definizione
- Vudafieri Saverino Partners**, V33, Milano, 2009-2013 - in costruzione

I.A EDITORIAL

OPEN BUILDING SITE p. 6

Globalization and internationalism are the mantras that designers and organizations keep repeating. The world is increasingly connected. As far as designers and operators in the building industry are concerned, this implies two seemingly opposite approaches, which actually complement themselves: defence and attack. The former means protecting your know-how from those competitors who, outside domestic borders, try to enter the same markets where the "Italian System" is active. To do so a constant update of design techniques, working methods and material innovation is necessary. And being able to communicate (this is the second approach, attack) should not be underestimated: the opportunity of international contacts makes Italian products increasingly recognizable and recognized worldwide, which means the possibility to penetrate new markets with greater authority and consolidating those where they are already present. "Annual Contract" will be issued in advance this year, in September, and it will deal with the issues of architecture and the building industry by offering useful food for thought for all those categories which are active in this field. Here follow a few of the key topics. Global building site: the Futuropolis dossier gathers the best projects under way in the world until 2015, divided by architectural types. Green world: the world is looking at new forms of energy-saving with surprising speed, from the passive house that reduces current consumption in homes to dry masonry buildings which reduce working times in building sites with resultant cost savings. Wood superstar: having established itself as the liming material par excellence, wood today amazes for its high performance in the field of architecture with the first significant examples of multi-storey architectures. Finally home automation: a renewed relationship between green and built areas and social housing, for constantly updated designs. *Gilda Bojardi* - **Caption pag. 6** Las Boas, one of the two prestigious residential buildings designed by Jean Nouvel, under construction in marina Ibiza, balearic islands

Interiors & Architecture

FUTUROPOLIS p. 8

text **Alessandro Rocca**

The architecture of tomorrow may look like that of today, but it is different. Times overlap, projects conceived ten years ago have not yet been completed, new competition results appear on the horizon. Ten years seems to be the time span of a single generation of buildings, but they are ten elastic years, that seem to shift the way a shadow follows a traveler. Yet architecture does change, even very quickly. For example: the focus on the city is back. Urban space is an issue that for many years seemed completely obscured. The future belonged to the enclave, to enclosure, isolated objects in a landscape of exceptions and oddities. Last year, in Interni's "Annual Contract", our Futuropoli of 2011 opened with a spectacular view of the Hangzhou riverfront, with the golden cube of the Citibank building designed by Norman Foster, the likewise golden sphere of the convention center by Carlos Ott, and scattered groups of disconnected and more or less bizarre towers: the city as skyline, as a repertoire of disparate forms lined up on a display fixture's shelf. The survey for 2012, on the other hand, starts with the impressive image of the tower designed by BIG (Bjarke Ingels Group) inside the masterplan created by Daniel Libeskind for the Yongsan International Business District in Seoul; density, urban space, intensity of images and relations. This is probably the real estate operation of the decade - slated for completion in 2024 - with the participation of leading international names like Renzo Piano, Dominique Perrault, SOM and MVRDV. Archipelago 21, as Libeskind calls it, "is a complex of almost 3 million square meters, including a business center, a top-class shopping mall, residential towers, cultural institutions, schools, transport, all in an urban park along the Han River". In the end, the Archipelago seems like a bigger and greener version of the European models of the Défense or Canary Wharf, a big brother of CityLife in Milan. In the renderings the dominant tones are the green and blue of glass and steel, similar to the tones of sky and river, but the design by BIG is different and speaks of another city, perhaps one that is more new and contemporary. The tower looms, but it does not try to dematerialize, not fleeing in a silvery flight amidst the bluish mists of the Orient, but hovering mightily like the plot of colossal volumes of the CCTV by OMA (Rem Koolhaas, with Ole Scheeren), the recently completed headquarters of the Chinese television network, in 2012, in Beijing. The skyscraper, after the shock of the World Trade Center, is back in business in Europe, in Milan, with the well-known ongoing operations in progress, namely the Garibaldi Repubblica project and CityLife, and also in Rome, for example with the Eurosky residential tower by Franco Purini. Another typology on the rise is the shopping center, which abandons the mall formula and opts for the urban court and the functional mixture. A case in point is the Galaxy Soho by Zaha Hadid in Beijing, 330,000 m² of retail and entertainment facilities, with a substantial amount of office space, in four volumes arranged around a central courtyard. A similar approach can be seen in the dual court designed by Libeskind in the K6-Bogen of Düsseldorf, 40,000 m² for shops and offices. An even more innovative court is the very green and friendly Low2no complex in Helsinki, by the Anglo-German duo Matthias Sauerbruch and Louisa Hutton: 30,000 m² for mixed uses, including residences, offices, shops and recreational areas, with roof gardens, picturesque suspended walkways and small Italian-style squares. - **Caption pag. 9** BIG | Bjarke Ingels Group, residential towers in the Yongsan International Business District in Seoul, the office and shopping complex involving 19 international studios, with a masterplan by Daniel Libeskind; in progress. - **Caption pag. 11** I. Franco Purini, Eurosky residential tower in Rome, 2010-2012, under construction. 2. Barreca & La Varra, building on via Tintoretto in Milan, under construction starting in 2013. 3. Vudafieri Saverino, torre residenziale V33 in via Voltorno, Milano, under construction. 4. Massimiliano Fuksas, Shenzhen Bao'an International Airport, Terminal 3, Shenzhen, China, 2008-2013. 5. Manuelle Gautrand, Tena Tower - Tena Rivers, Ouagadougou, Burkina Faso, 2010-2015. 6. Mario Cucinella, renovation and expansion of the Aler residences on via Russoli in Milan, competition won in 2009 - in progress. 7. Toyo Ito, Taichung Metropolitan Opera House, Taiwan, 2005 - under construction. 8. Ole Scheeren, Angkasa Tower, Kuala Lumpur, Malaysia, competition won in 2011. - **Caption pag. 12** 1. Mecanoo, Wei-Wu-Ying Center for the Arts, auditorium, opera house, theater, recital hall and large open-air theater in Kaohsiung, Taiwan, under construction. 2. /3. Jean Nouvel, Philharmonie de Paris, concert hall with 2400 seats in the Vilette park, Paris, 2007 - 2014. 4. Christian de Portzamparc, Stade Arena 92, at Nanterre - La Défense, Paris, competition won in 2011. - **Caption pag. 13** 5. OMA (Shohei Shigematsu and Rem Koolhaas), Marina Abramovic Institute, Hudson (NY), 2011 - in progress. 6. OMA, Parc des Expositions, spaces for exhibitions, events and performances in Toulouse, competition won in 2011. 7. C. F. Møller Architects, Kristiansund Opera and Culture Center, Norway. - **Caption pag. 14** 1. Sauerbruch Hutton, Low2no mixed-use complex, Helsinki, 2011-2014, under construction. 2. Richard Meier, Leblon Office Building, Rio de Janeiro, in progress. 3. Park, U27 office building, Milanofiori Nord, Assago, 2011-2013, under construction. 4. Mario Cucinella, One Airport Square, mixed-use building in Accra, Ghana, under construction, to be completed in 2013. 5. Manuelle Gautrand, St-Roch, mixed-use building for hotel, shops and residences, Montpellier, 2011-2013. - **Caption pag. 16** 1. Daniel Libeskind, Hundae Udong Hyundai I'Park is an urban complex of five towers and eight commercial buildings, Busan, Korea; under construction, due for completion in 2013. 2. Ole Scheeren, Angkasa Tower, tower with hotel and mixed uses, 268 meters tall, 65 floors, next to the Petronas Towers by Cesar Pelli, Kuala Lumpur, Malaysia, 2011 - in progress. 3. Jean Nouvel, Landmark Tower, office complex and hotel in Beirut, 2007 - under construction. - **Caption pag. 17** 4. Caputo Partnership, Solea tower, Porta Nuova, Milan, residential building, work begun 2011, completion 2013. 5. Michele De Lucchi, residential tower at Batumi, Georgia 2009, under construction. 6. Christian De Portzamparc, One 57, tower for hotel and residences, New York, 2005 - 2013, under construction. - **Caption pag. 18** 1. Jacob + MacFarlane, FRAC contemporary art center, Orléans, France, 2013, under construction. 2. Dominique Perrault, Musée Dobrée, Nantes, France, 2010 - 2015. 3. FOA, Museum of Contemporary Art, Cleveland, 2010 - 2012, under construction. - **Caption pag. 19** 4. Sauerbruch Hutton, M9 Museum in Mestre, 2010 - in progress. 5. SANAA (Kazuyo Sejima and Ryue Nishizawa), new Louvre at Lens, 2005 - worksite, due to finish in 2012. 6. OBR, exhibition complex with museum of history and museum of science and technology, Pulan, China, 2011-2018. - **Caption pag. 20** 1. Zaha Hadid, Galaxy Soho, office and shopping center, 330,000 m², Beijing, China, 2009 - under construction. 2. Daniel Libeskind, K6-Bogen office and shopping complex, in the center of Düsseldorf, under construction, to be completed in 2014. 3. Michel

Rojkind, Liverpool Department Store, shopping center of 18,000 m² in Huixquilucan, Mexico, 2010-2012, now being completed. - **Caption pag. 23** 1. Jürgen Engel Architekten, mosque and cultural center in Algiers, 2008 - in progress. 2. BIG | Bjarke Ingels Group, research center of Jussieu University, Paris, 2011 - in progress. 3. Mario Botta, Department of Biology and Biomedicine, University of Padua, 2009 - under construction. 4. Vittorio Gregotti, Department of Medicine at Scampia, Naples, 2006 - under construction. 5. Steven Holl, Institute for Contemporary Art, Virginia Commonwealth University, Richmond (VA), completion 2015.

In progress

The large worksites now underway for projects by major architecture studios. Skyscrapers, public works, urban landscape, parks and residential projects. • 3Gatti, Shelf Hotel, Keji Road, Gaoxin district, Xian, China, end of design phase December 2011 - under construction • 5+1AA, New A.S.I. (Agenzia Spaziale Italiana) headquarters, Rome, 2005-2012 - under construction • 5+1AA, Le Office, ex Metalmatron area, via Stalingrado, Savona, 2004-2012 - under construction • 5+1AA, ex Draco area, Brescia, deadline 2013 - under construction • Adjaye Associates, Smithsonian Institution National Museum of African American History and Culture (NMAAHC), Washington DC, USA, 2009-2015 - under construction • Adjaye Associates, Sugar Hill, Harlem, New York City, USA, 2011-2013 - under construction • gence Moatti-Rivière, Redevelopment of the 1st floor of the Eiffel Tower, Avenue Gustave Eiffel, Paris, France, 2012-2015 - under construction • Barreca & La Varra, Pilot Paradigm Shift, Milan, 2012-2015 - under construction • Barreca & La Varra, via Tintoretto, Milan, 2012-2015 - under construction • Mario Bellini, Parco Scientifico Tecnologico Erzelli, Erzelli (Genoa), 2006-2018 - under construction • Mario Bellini, Department of Islamic Arts, Louvre, Paris, France, 2005-2012 - under construction • Mario Bellini, MiCo, Milan, 2009-2012 - under construction • Mario Bellini, Verona Forum, Villafranca di Verona, 2008-2012 - under construction • Büro Ole Scheeren, Angkasa Raya, Kuala Lumpur City Center, Malaysia, 2010-2016 - under construction • C.F. Møller, Alvik Tower, Stockholm, Sweden, 2008-2015 - under construction • C.F. Møller, Skipark 360°, Bålsta, Stockholm, Sweden, 2013-2015 - under construction • Caputo Partnership, AlfaParf, via Sassetti 2, Milan, 2012-2013 - under construction • Caputo Partnership, San Cataldo, San Cataldo, Lecce, worksite opened September 2012 • Caputo Partnership, Torre Solea, Porta Nuova, Milan, 2011-2013 - under construction • Consalez Rossi Architetti Associati, 05/ 4-star hotel, Madesimo (Sondrio), 2011-2013 - under construction • Consalez Rossi Architetti Associati, 01/ new educational complex, Cernusco sul Naviglio (Milan), 2012-2015 - under construction • Consalez Rossi Architetti Associati, 02/ new public and residential settlement, Coccaglio (Brescia), 2012-2015 - under construction • Consalez Rossi Architetti Associati, daycare center of the hospital of Desio, Azienda Ospedaliera di Desio (MB), construction permit: 19/08/2012 - awaiting contract bidding • Consalez Rossi Architetti Associati, Ski Area residences, Madesimo (Sondrio), 2011-2013 - under construction • Cuccinella Mario, Agenzia Regionale per la Prevenzione e l'Ambiente, Aosta, 2011 - design still in progress • Cuccinella Mario, One Airport Square, Accra, Ghana, 2010-2012 - under construction • Cuccinella Mario, University Pole of Valle d'Aosta, renovation and transformation of the former Testafochi barracks, Aosta, 2011 - design still in progress • Maurizio De Caro, plan for residential settlement, Rho (Milan), 2013-2023 • Odile Decq, offices and contemporary art foundation, Quai Rambaud, Lyon, France, 2010-2012 - under construction • Christian de Portzamparc, Cas Arts, Place Mohammed V, Casablanca, Morocco, 2009-2014 - under construction • Christian de Portzamparc, Arena, Nanterre Prefecture - Grand Axe de la Défense, start 2011 - under construction • Jürgen Engel Architekten, Air China Blue Sky Tower, Chengdu, China, start 2010 - under construction • Jürgen Engel Architekten, Maintor, Frankfurt, Germany, 2007-2014 - under construction • Jürgen Engel Architekten, Mosque of Algiers, Algeria, 2012-2016 - under construction • Jürgen Engel Architekten, Vietnam Cement Industry Corporation Headquarters, Hanoi, Vietnam, 2011-2013 - under construction • Ensemble Studio, Cervantes Theater, Mexico D.F., Mexico City, Mexico 2007-2012 - under construction • Ensemble Studio, Reader's House, Arganzuela, Madrid, Spain, 2010 - under construction • Massimiliano Fuksas, Benetton flagship, via del Corso corner of via Tomacelli, Rome, 2008-2013 - under construction • Massimiliano Fuksas, new convention center, Rome-EUR, via C. Colombo corner of viale Asia, 1998-2013 - under construction • Massimiliano Fuksas, Shenzhen Bao'an International Airport, Bao'an District, Shenzhen, Guangdong, China, 2008-2013 - under construction • Massimiliano Fuksas, tower for the new Piedmont Region Administrative Center, Turin, 2001-2014 - under construction • Zaha Hadid, Galaxy Soho, Beijing, China, 2009-2012 - under construction • Akihisa Hirata Architecture Office, Hotel J, Jinshan, Taiwan, 2010-2013 - under construction • Akihisa Hirata Architecture Office, Tree-house House, Tokyo, Japan, 2012-2013 - under construction • Manuelle Gautrand Architecture, St. Roch Building, Montpellier, France, 2013-2015 • Iosa Ghini Associati, Ferrari Store Outlet, Las Rozas, Madrid, Spain, 2012 - under construction • Iosa Ghini Associati, Palazzo Tubertini and Torre degli Uguzzoni, Bologna, 2012-2013 - under construction • Iosa Ghini Associati, penthouse, Moscow, Russia, start 2010 - under construction • Iosa Ghini Associati, People Mover, Bologna, start 2012 - under construction • Arata Isozaki & Associates, Central Station of Bologna, Bologna, 2007-2008 - under construction • Arata Isozaki & Associates, new headquarters of the Province of Bergamo - offices, Bergamo, 2008-2009 - under construction • Arata Isozaki & Associates, TCA CityLife skyscraper, Milan, 2003-2015 - under construction • Jakob + MacFarlane, Euronews Television headquarters, Lyon Confluence, Lyon, France, 2005-2013 - under construction • Jakob + MacFarlane, FRAC Centre, 88 rue des Colombiers-Boulevard Rocheplatte, Orléans, France, 2006-2012 - under construction • Jakob + MacFarlane, private housing, Boulogne-Billancourt, France, start 2012 - under construction • JDS + CEBRA with Louis Pailard & SeARCH, Iceberg Dwellings, Aarhus, Denmark, 2008-2013 - under construction • Kengo Kuma and Associates, Green Innovation Factory, Rovereto (Trent), 2013-2018 • LAVA, Addis Ababa Stadium and Sports City, Addis Ababa, Ethiopia, 2012-2014 - under construction • LAVA, Home of the Future, Beijing, China, 2012 - under construction • LAVA, Sydney Story Factory, Sydney, Australia, 2012 - under construction • MAD Architects, Absolute Towers, Mississauga, Canada, 2006-2012 - under construction • MAD Architects, China Wood Sculpture Museum, Harbin, China, 2009-2012 - under construction • MAD Architects, Fake Hills, BeiHai, China, 2008-2014 - under construction • Jürgen Mayer H., Sonnenhof, Jena, Germany, 2008-2013 - under construction • Mecanoo, Wei-Wu-Ying Center for the Arts, Kaohsiung, Taiwan, 2010-2014 - under construction • Metrogramma, Masterplan Suuny Valley, Miass, Russia, 2011 - under construction • Metrogramma, Valtellina Cultural District, Action I, Province of Sondrio, Sondrio, 2011-2012 - under construction • Simone Micheli, Icon Building, Sottomarina di Chioggia (Venice), 2012 - under construction • Simone Micheli, Masterpiece Hotel, St. Petersburg, Russia, 2012-2015 - under construction • Simone Micheli, Masterplan for hospitality and shopping area, Salvador de Bahia, Brazil, 2013-2015 - under construction • Simone Micheli, Oversea Building, Miami, USA, 2012-2014 - under construction • Simone Micheli, Palazzo Maselli Hotel, San Severo (Foggia), 2012-2014 - under construction • Modus Architects, psychiatric rehabilitation center with protected community, via Fago 46a, Bolzano, 2011-2013 - under construction • Modus Architects, renovation and expansion of the elementary school of Ora, via Truidon, Ora (Bolzano), 2011-2013 - under construction • Modus Architects, children's center, Resia I, lot A4, via Resia, Bolzano, 2009-2012 - under construction • Modus Architects, demolition and rebuilding of the "Ponte di ghiaccio" refuge, Resia I, lot A4, via Resia, Bolzano, 2009-2012 - under construction • Modus Architects, elementary school and daycare center with multifunctional room, via Vinzenz Goller, S. Andrea, Bressanone (Bolzano), 2012-2015 - under construction • Farshid Moussavi Architecture, La Defense Lot 19 (a.k.a. Arche Horizon), Nanterre, Paris, 2011-2015 - under construction • Studio Matteo Nunziati, Al Rabbani Suite, Doha, Qatar, 2012-2013 - under construction • Studio Matteo Nunziati, Trump Tower Residence, Pune, India, 2012-2015 - under construction • OBR Open Building Research, Area Ex Nuit, viale Carducci, Cesenatico (FC), 2007-2014 - under construction • OBR Open Building Research, Galliera hospital, Genoa, 2009-2017 - under construction • OBR Open Building Research, enhancement of via XX Settembre, via XX Settembre, Genoa, 2012-2014 - under construction • Ong Tze Boon, Greenwood Mews, Singapore, 2012-2015 - under construction • Ong Tze Boon, Scotts Tower, 38 Scotts Road, Singapore, 2010-2016 - under construction • Park, U27 Office Building, Milanofiori, Assago (Milan), 2011-2014 - under construction • Dominique Perrault Architecture, Citylights Renovation / Extension of the Pont de Sévres Towers, 204, rond point du pont de Sévres, Boulogne-Billancourt, France, 2007-2014 - under construction • Dominique Perrault Architecture, Convention Center and Exhibition Hall, avenida del doctor Fleming, León, Spain, 2012-2015 - under construction • Dominique Perrault Architecture, DC Towers, Donau-City, Vienna, Austria, 2002-2013 - under construction • Dominique Perrault Architecture, rehabilitation and extension of the former Mechanical Engineering Hall and Central Library / Teaching Bridge École Polytechnique Fédérale de Lausanne (EPFL Lausanne Campus), Switzerland, 2011-2013 - under construction • Dominique Perrault Architecture, Esplanade Tower, Place de l'Esplanade, Fribourg, Switzerland, 2012-2015 - under construction • Dominique Perrault Architecture, Albi Grand Theatre, Place de l'Amitié entre les Peuples, Albi,