

Antica chiesa: semidistrutta durante la guerra civile spagnola, e poi abbandonata, diventa un centro culturale per mano di AleaOlea

Dal 1928

Search Domus...

Like 658K people like this.

domus

English
Sign up / LogIn

[Architettura](#) / [Design](#) / [Arte](#) / [Prodotti](#) / [Archivio Storico](#) / [Shop](#) / [LOVES](#)

Contenuti [Notizie](#) / [Interviste](#) / [Opinioni](#) / [Portfolio](#) / [Recensioni](#) / [Video](#) / [Green](#) / [Scuola](#)

[Rivista Editoriale](#) / [Questo mese](#) / [Edizioni locali](#) / [Dall'archivio](#)



Published
20 Febbraio 2017

Location
Chicago

Sections
Notizie, Architettura

Keywords
collage, disegno architettonico, Graham Foundation, LIGA, mostra, Ruth Estévez, Spaces without drama, Wonne Ickx

Network

[Like on Facebook](#)

[Share on Twitter](#)

[Pin to Pinterest](#)

“Spaces without drama or surface is an illusion, but so is depth” è l’ultima mostra alla Graham Foundation di Chicago, che prende in esame la recente proliferazione della tecnica del collage nella rappresentazione architettonica in rapporto alla scenografia in generale, e alla scenografia teatrale in particolare.

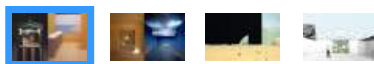
domus

[Il tuo profilo](#) / [Facebook](#) / [Twitter](#) / [Instagram](#) / [Pinterest](#) / [RSS](#) / [LOVES](#)

Editoriale Domus Spa Via G. Mazzocchi, 1/3 20089 Rozzano (MI) - Codice fiscale, partita IVA e iscrizione al Registro delle Imprese di Milano n. 07835550158 R.E.A. di Milano n. 1186124
Capitale sociale versato € 5.000.000,00 - All rights reserved - Informativa cookie completa - [CONTATTI](#)



In apertura: baukuh con YellowOffice e Stefano Graziani, *L'année dernière*, modello a Palazzo Reale, Milano, 2012. Foto Stefano Graziani. **Qui sopra:** a sinistra: Aldo Rossi con Gianni Braghieri e Roberto Freno, *Teatrino Scientifico*, collezione privata. © Eredi Aldo Rossi, courtesy Fondazione Aldo Rossi. A destra: Aldo Rossi, *Teatrino Scientifico, Scena con Cabine*, 1978. Courtesy Fondazione Rossi



La mostra sfrutta le gallerie storiche della Madlener House alla Graham Foundation come un doppio palcoscenico, una *mise-en-scene* con fotografie contemporanee e storiche, modellini e disegni, così come nuovi progetti appositamente commissionati tra cui film, installazioni e performance. Sulla base dei riferimenti storici, come i teatrini ottocenteschi e i modellini del XX secolo – come quello scientifico di Aldo Rossi, e la scenografia di David Hockney per il Flauto Magico –, il progetto invita i professionisti contemporanei a ripensare il modo in cui viene creata l'architettura in relazione alla teatralità e come oscilla tra realtà e scenografia per rispondere a questioni di spazio, profondità, contesto, facciata, e rappresentazione.



Monadnock, Atlas House, 2013. Courtesy
Monadnock



“Spaces without drama” presenta le opere di architetti come Emilio Ambasz, [Baukuh](#), Gerardo Caballero, [Fala Atelier](#), Marcelo Ferraz, [Sam Jacob Studio](#), [Johnston Marklee](#), [Monadnock](#), MOS Architects, [Norman Kelley](#), [OFFICE Kersten Geers David Van Severen](#), [Cecilia Puga](#), [Aldo Rossi](#), Taller de Arquitectura Mauricio Rocha + Gabriela Carrillo, [Pezo Von Ellrichshausen](#); gli artisti [Pablo Bronstein](#), William Leavitt, Silke Otto-Knapp, Gabriel Sierra, Batia Suter e il drammaturgo Jorge Palinhos. La mostra è curata da [LIGA Spazio per l'Architettura](#) (Città del Messico), Ruth Estévez (Los Angeles) e Wonne Ickx, fondatore di Productora (Città del Messico).



Fala Atelier, *Building with Three Apartments*, collage digitale, Oporto, Portogallo, 2015



fino al 1 luglio 2017

Spaces without drama

a cura di LIGA Spazio per l'Architettura, Ruth Estévez e Wonne Ickx

[The Graham Foundation](#)

4 West Burton Place, Chicago

Sections

[Notizie](#), [Architettura](#)

Keywords

[collage](#), [disegno architettonico](#), [Graham Foundation](#), [LIGA](#), [mostra](#), [Ruth Estévez](#), [Spaces without drama](#), [Wonne Ickx](#)

Location

[Chicago](#)

Network

[Like on Facebook](#)

[Share on Twitter](#)

[Pin to Pinterest](#)

**IL DESIGN È UNO STATO A SÉ.
E MILANO È LA SUA CAPITALE.**



Salone del Mobile Milano
4/9 Aprile 2017

Your comments

0 commenti

Ordina per



Aggiungi un commento...

[Facebook Comments Plugin](#)

Tweets by @DomusWeb

 **Domus**
@DomusWeb

The 'doomsday vault' just got a delivery of over 50,000 seeds crwd.fr/2mlcd4A



[Embed](#)

[View on Twitter](#)

domus ON FIELD

IN COLLABORAZIONE CON **FLORIM**
4 ARCHITECTS