

3.2015

paesaggio urbano

URBAN DESIGN

4 **MARZOT**
La cultura del riciclo e le aporie del Piano
The Recycle's heritage and the Plan's aporias

Nicola Marzot



8 **EXPO**
Expo Field Trip

Carlo e Giovanni Corbellini

10 **Expost.**
Il riciclo dell'evento / L'evento del riciclo
The Recycle of the Event / The Event of Recycle

Mariacristina D'Oria



26 **SOSTENIBILITÀ · SUSTAINABILITY**
Progettare processi sostenibili
di riconversione di aree industriali
Designing sustainable processes
to the recovery of industrial areas

Fabiana Raco

30 **Onomichi U2.**
Centro Polifunzionale a Onomichi,
Prefettura di Hiroshima, Giappone
Multifunctional center in Onomichi,
Hiroshima Prefecture, Japan

Makoto Tanijiri, Ai Yoshida

3.2015

paesaggio urbano

URBAN DESIGN

16 **SOSTENIBILITÀ · SUSTAINABILITY**
11ª edizione del Premio Internazionale
Architettura Sostenibile
11th edition of the International Prize
for Sustainable Architecture

Pietro Massai, Luca Rossato



36 **SOSTENIBILITÀ · SUSTAINABILITY**
Scuola: tra sostenibilità e cooperazione
School: between sustainability and cooperation

Marco Medici

40 **Scuola secondaria nel villaggio di Roong
in Cambogia**
Secondary School In Roong Village, Cambodia

Camillo Magni





- 46 **SOSTENIBILITÀ · SUSTAINABILITY**
Riqualificazione sostenibile
 Sustainable refurbishment

Federica Maietti

- 50 **Casa DCS. Recupero di un edificio nel centro storico di Ragusa**
 House DCS. Refurbishment of a building in the historical center of Ragusa

Giuseppe Gurrieri, Valentina Giampiccolo

I **DOSSIER**
IQU · GREEN INDUSTRIES

a cura di - edited by **Marcello Balzani, Alessandro Costa**



- II **Green Industries. Soluzioni innovative per l'edilizia produttiva**
 Green Industries. Innovative solutions for the construction industry production

Teresa Bagnoli

- VI **Green Industries, comunicare il progetto**
 Green Industries, the communication plan

Nicola Tasselli

- X **Una nuova ruralità: essiccatoio industriale + giardino agricolo**
 A new rurality: agricultural dryer + agricultural garden

Alessandro Bellini

- XVI **Centro Ricerche Chiesi, la casa della ricerca**
 Chiesi Research & Development Centre, the house of research

Emilio Faroldi, Maria Pilar Vettori

- XXIV **Nestlé Headquarters**

Park Associati

- XXXII **Riqualificazione del paesaggio industriale: Novacoop a Vercelli**
 Redevelopment of the industrial landscape: Novacoop in Vercelli

Giulio Desiderio

- XL **Scenari produttivi nel paesaggio naturale. Restyling della sede del gruppo Tozzi**
 Productive skylines in natural landscapes. Restyling of the Tozzi Group headquarter

Vittorino Belpoliti



- 58 **PAESAGGIO · LANDSCAPE**
Periferia e vuoto. Nuove relazioni per abitare la contemporaneità
 Suburb and void. New relations to live in the contemporaneity

Jacopo Gresleri

- 65 **Patrimonio industriale: un approccio a San Paolo**
 Industrial heritage: an approach to São Paulo

Mariana de Souza Rolim

- 70 **BIM**
Anatomia del progetto: BIM
 Design Anatomy: BIM

Alessandro Cambi - Scape

- 75 **Rappresentazione e progettazione tramite sistemi BIM**
 Drawing and design by BIM system

Federico Ferrari, Daniele Felice Sasso



DOSSIER

Centro Ricerche Chiesi, la casa della ricerca

Chiesi Research & Development Centre, the house of research

Emilio Faroldi, Maria Pilar Vettori

ARCHITETTURA E CITTÀ > *OPERE REALIZZATE*
PREMIO SPECIALE Green Industries
CENTRO RICERCHE CHIESI, LA CASA DELLA RICERCA

CITY AND ARCHITECTURE > *BUILT PROJECT*
SPECIAL AWARD Green Industries
CHIESI R&D CENTRE, THE HOUSE OF RESEARCH

Committente · Client: Chiesi Farmaceutici spa

Progettazione urbanistica-architettonica · Urban and architectural design:
EFA - Emilio Faroldi Associati, Emilio Faroldi, Maria Pilar Vettori (progettisti
· designers); Francesca Pesci, Laura Piazza (project leader); Federica Bocchi,
Dario Cea, Pietro Chierici, Francesca Cipullo, Roberto Grassi, Andrea Roscini
(architetti · architects)

Progettazione ingegneria, construction management e direzione lavori ·
Engineering design, construction management and site management: Jacobs Italia spa

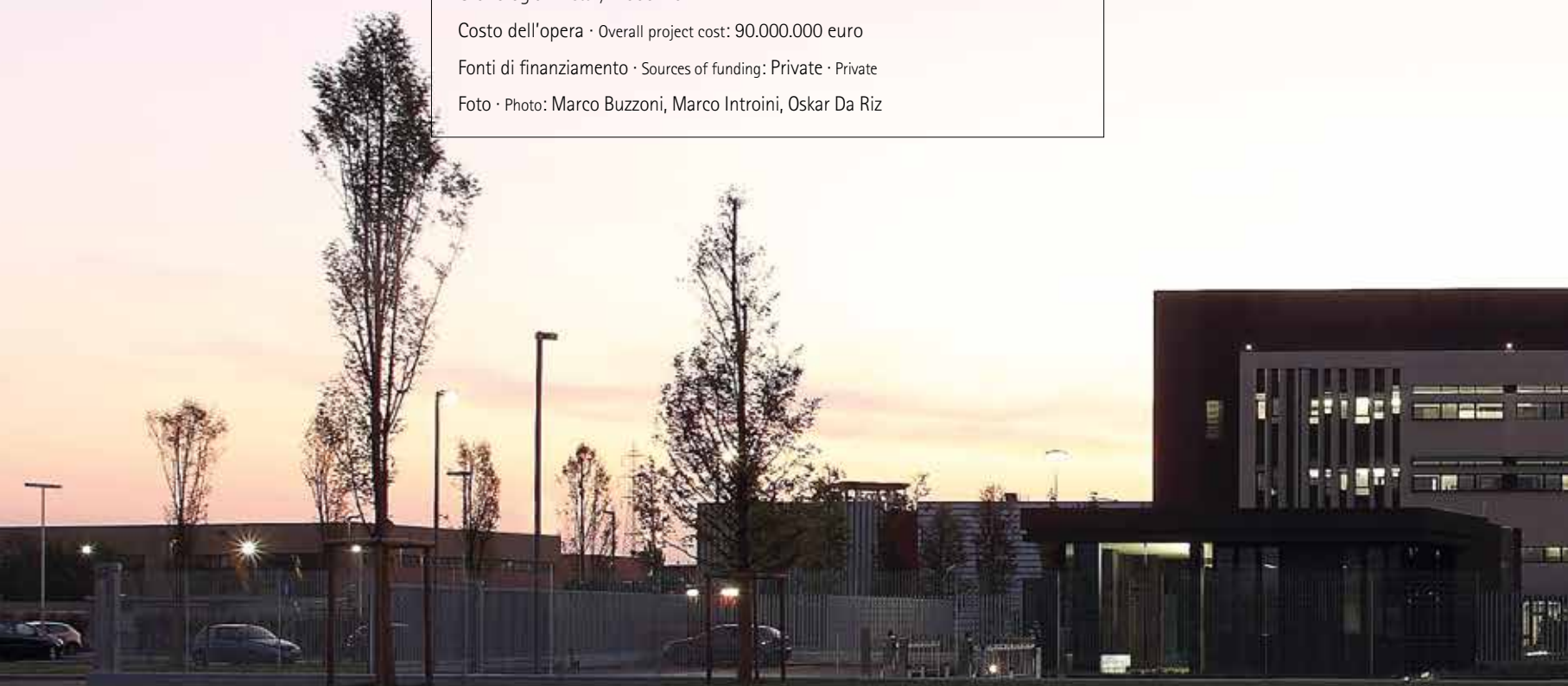
Ditte e imprese esecutrici · Building companies:
Pizzarotti & C. spa, Co.Ge. Costruzioni Generali spa, Stahlbau Pichler srl,
Vis Saint Gobain, Impresa Pietro Carsana & C. srl, Citterio spa

Cronologia · History: 2005-2011

Costo dell'opera · Overall project cost: 90.000.000 euro

Fonti di finanziamento · Sources of funding: Private · Private

Foto · Photo: Marco Buzzoni, Marco Introini, Oskar Da Riz

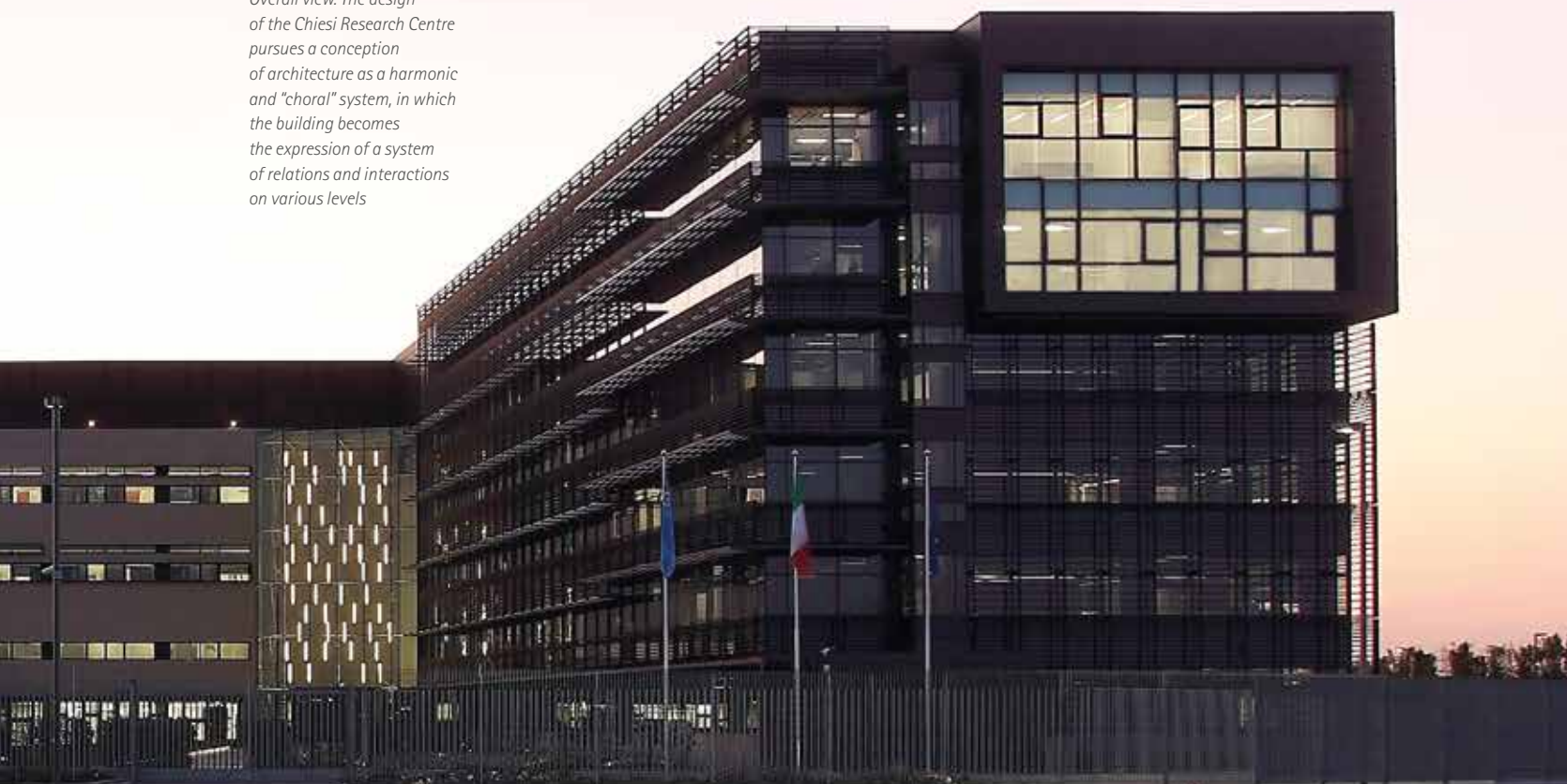


Il Centro Ricerche Chiesi di Parma costituisce un modello di architettura aziendale che racchiude in sé l'identità e i valori etici della storica casa farmaceutica italiana. L'opera, moderna e funzionale, costituisce il quartier generale di Chiesi, sede delle aree di sviluppo della ricerca farmaceutica e delle attività di gestione e di coordinamento, polo d'avanguardia nello scenario nazionale e volano per innovativi processi di valorizzazione dell'ambito urbano di insediamento

The Chiesi Research and Development Centre in Parma is a model of corporate architecture that embodies the identity and ethical values of the historic Italian pharmaceutical company. The modern and functional building represents the headquarters of Chiesi, and it houses the pharmaceutical research and development areas as well as the management and coordination activities. It constitutes a pole-edge in the national scenario and a boost for innovative processes of the urban settlement exploitation

■ Veduta di insieme.

Il progetto del Centro Ricerche Chiesi persegue un concetto che vede l'architettura eleggersi a sistema armonico e "corale", in cui la costruzione diviene espressione di un sistema di relazioni e interazioni a vari livelli
Overall view. The design of the Chiesi Research Centre pursues a conception of architecture as a harmonic and "choral" system, in which the building becomes the expression of a system of relations and interactions on various levels



■ Veduta da sud-est: l'impianto si caratterizza per l'accorpamento di volumi indipendenti e funzionalmente distinti in forma centripeta, aggregati a uno spazio baricentrico a tutta altezza (in basso)

South-east view: the system is characterized by the incorporation of independent and functionally distinct volumes in a centripetal form clustered around a central full-height space (below)

■ Edificio laboratori – Facciata est. Nella definizione della stratigrafia, un'attenzione particolare è rivolta alla selezione di materiali ad elevate prestazioni dal punto di vista termico e acustico. Il sistema di facciata ventilata alla rapidità di posa in opera associa benefici dal punto di vista termico (in basso)

Laboratories building – East façade. In the definition of the stratigraphy, particular attention was devoted to the selection of materials with elevated thermal and acoustic specifications. The system of ventilated façades was adopted, which combined rapidity of installation with thermal benefits (below)



Il Centro Ricerche Chiesi si colloca all'interno di un complesso scenario culturale, rappresentando l'esempio di come un edificio per la ricerca avanzata possa costituire, mediante la sua interazione con il contesto, un'innovativa polarità urbana in grado di promuovere un elevato livello di identità territoriale. Il manufatto architettonico si pone, infatti, all'interno di una configurazione reticolare capace di mantenere costantemente correlate le diverse realtà industriali, terziarie e di ricerca dislocate nelle aree urbane e periurbane: una struttura, quindi, immaginata per gestire e organizzare la complessità aziendale. La sua collocazione ai margini della città industriale, al confine con il territorio agricolo e in un'area ricompresa tra i più importanti assi infrastrutturali della città di Parma, ha evidenziato, fin dall'origine, le potenzialità che tale processo di attuazione urbanistica era in grado di attivare, ponendosi quale ambito di interazione tra differenti esigenze prestazionali e diversi bisogni di città. L'esigenza espressa dalla committenza è stata quella di ottimizzare e razionalizzare la dislocazione dei propri manufatti all'interno della città, facilitando in questo modo l'accesso ai propri spazi di lavoro e limitandone la dispersione sul territorio cittadino.

■ Atrio di ingresso.

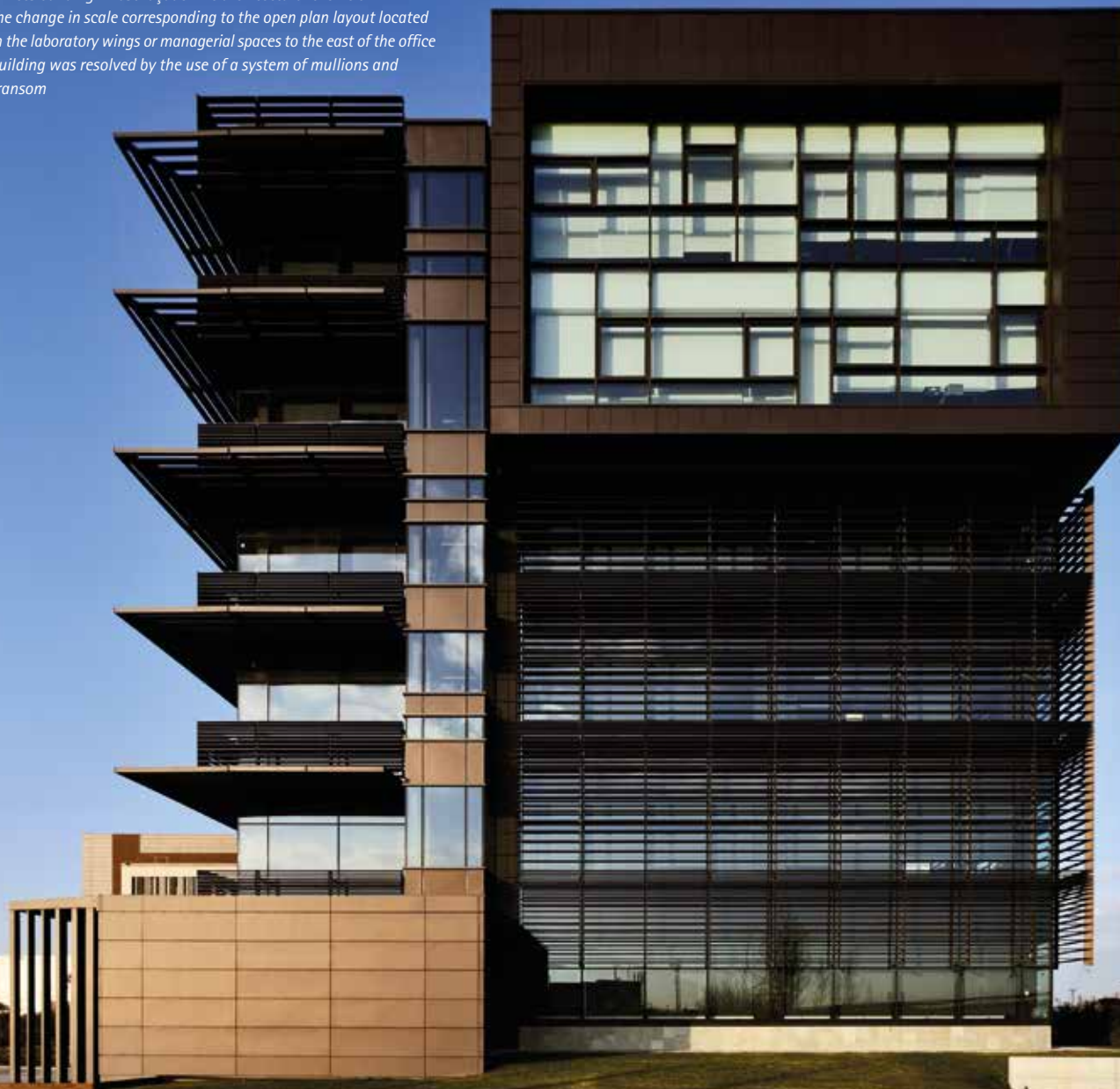
Le singole lastre vetrate dell'involucro dell'atrio a tutta altezza sono fissate alla struttura verticale della struttura principale costituita da pinne in acciaio inox di sezione trapezoidale (in basso)

Entrance hall. The individual glass panels are fixed by the secondary framework to sheet glass contained in the main structure, which consists of trapezoidal-shaped stainless steel elements (below)



La creazione di un polo d'avanguardia all'interno del quale concentrare tali necessità ha consentito di confrontarsi con nuove logiche di organizzazione del lavoro e con nuove tecnologie di processo al fine di elevare il modello aziendale a paradigma di eccellenza nel mercato internazionale. Il concetto di integrazione funzionale introdotto dal superamento della logica fordista si traduce in un impianto planimetrico fondato sui concetti compositivi di aggregazione e connessione e, contemporaneamente, di rotazione o traslazione, mirate ad una differenziazione per aree nella disposizione degli spazi e dei collegamenti tra essi. L'articolazione funzionale degli edifici si traduce oltre che nella caratterizzazione formale e linguistica, in un'offerta di spazi integrati, interattivi e omnicomprensivi di servizi nonchè nell'integrazione al paesaggio e al sistema degli spazi aperti al fine di garantire un elevato grado di comfort e di qualità degli spazi per il lavoro. L'idea di una cittadella multifunzionale ha consentito di interpretare lo spazio come un percorso continuo tra interno ed esterno, accompagnando l'utente tramite una sequenza di aree attrezzate di ingresso e ritrovando, nella presenza di un grande volume centrale, il punto di connessione e filtro tra le differenti attività interne e i percorsi di collegamento verticali e orizzontali. Fulcro dell'insediamento è l'edificio destinato ai laboratori di ricerca e agli uffici, attorno al quale si articolano i corpi e gli spazi ad esso strumentali dal punto di vista tecnologico (centrale utilities e impianti), funzionale (magazzino e depositi) e organizzativo (guardiania, parcheggi e strutture accessorie). L'edificio principale, di grandi proporzioni, rimanda, con la sua massa, all'istituzione che custodisce. La forma planimetrica nasce da un processo di ottimizzazione degli spazi del lavoro e di personalizzazione e riconoscibilità delle differenti funzioni senza rinunciare alla loro integrazione: tre ali (due destinate ai laboratori e una agli uffici) connesse da un elemento baricentrico (l'atrio) destinato a costituire l'elemento di interrelazione verticale come orizzontale nonché spazio di relazione attraverso la presenza di servizi e aree destinate alla socialità (sale riunioni, sala conferenze, spazi di sosta e di rappresentanza) per garantire condizioni di lavoro all'insegna della molteplicità, creatività, spirito di squadra, comunicazione e motivazione. La configurazione tipologica è perciò la traduzione materiale di un "diagramma funzionale" analitico che trasforma in composizione architettonica le

Edificio per uffici – Fronte est. Il tema architettonico della variazione di scala in corrispondenza degli open space collocati nelle ali degli spazi direzionali a est dell'edificio uffici è stato risolto tramite l'utilizzo del sistema a montanti e traversi
Offices building – East façade. The architectural theme of the change in scale corresponding to the open plan layout located in the laboratory wings or managerial spaces to the east of the office building was resolved by the use of a system of mullions and transom



The design of the new Chiesi Research Centre aims to achieve reconciliation with a landscape dominated by infrastructural works, by means of a structure having a very urban character, which is modelled on the concept of a "corporate citadel" consisting of open spaces and structural elements that differ in character both functionally and morphologically. The heart of the complex is the building accommodating the research laboratories and offices, around which are arranged

the buildings and spaces housing the various essential support services which can be summarised as technological (utilities and plant), functional (warehousing and stores) and organisational (security, parking and ancillary buildings). The layout of the floor plan of the main building came about through a process of optimisation of the work space and customisation and differentiation of the various functions without sacrificing their integration: three wings (two used for laboratories and

one for offices) connected by a barycentric element (the atrium) intended to form an interconnection point as well as a meeting point containing services and areas set aside for social interaction. The design relies on the power of the elements of orderliness and rationality, heightened by the generous dimensions, expressed in the even spacing of the rigid structural framework and the modularity of the components of the building envelope, the material, chromatic and

technological properties of which are strongly linked to the organisation of the activities within. Within this logic the envelope provides an opportunity for research and specialised design, encompassing a stratification of various functions: the technical and structural themselves, the management of internal comfort, and image. As with any architectural project of high complexity, the new Chiesi Centre is the result of a systematic integration

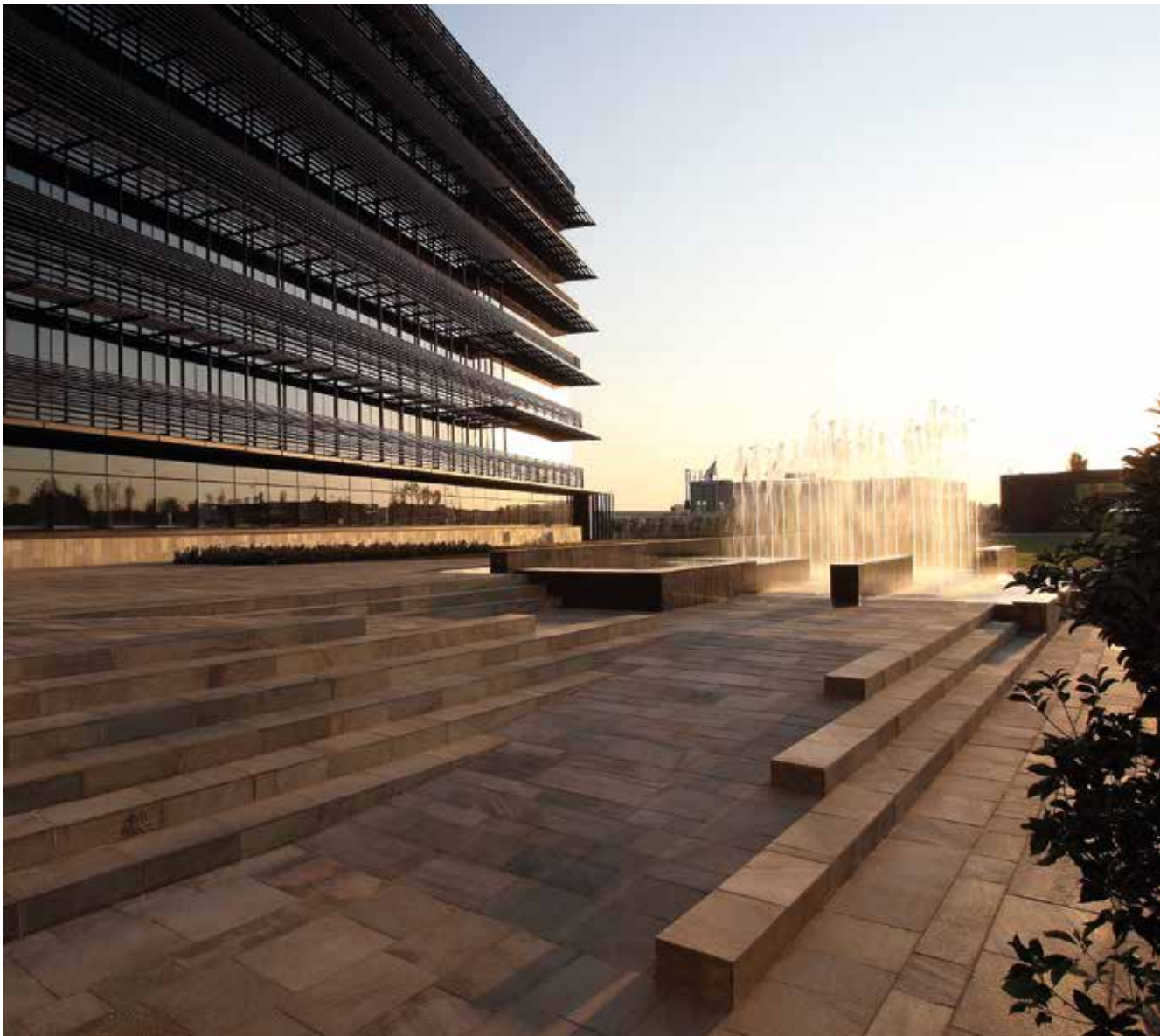
of collective contributions focused on a common goal, from the initial design phase to the completion of the execution: an integrated collection of activities by different professions that brings together architectural design and engineering solutions aimed at the creation, the durability and the real sustainability of an architecture that aspires to make a contribution to a town's urban values and to be the expression of a company's ethical values.

valutazioni operative e le analisi quantitative dei flussi di persone, di impianti e di informazioni, mutate dall'esperienza di competenze specializzate nell'ambito della progettazione farmaceutica. L'era dell'informazione e dell'accesso ha sostituito alla compartimentazione delle attività umane una "mentalità collettiva", che genera esigenze di integrazione, multifunzionalità e relazioni sociali. La ricerca di qualità si fonda sulla non omologazione degli spazi, dei livelli e della logica di circolazione, nel tentativo di ricavare all'interno della grande dimensione ambienti alla scala umana: piani con configurazioni diverse, spazi comuni differenziati, strade e piazze interne, zone tematiche. L'impianto planimetrico dell'intero organismo edilizio è fondato sull'individuazione di appropriati moduli

■ Piazza di ingresso.
La piazza è pavimentata in pietra naturale come tutti i percorsi pedonali esterni e si articola su due livelli collegati da una scalinata, al fine di offrire alternative possibilità di fruizione di uno spazio di natura pubblica e collettiva (in basso)
*Entrance square.
The forecourt is paved with natural stone, like all the external paths, and is laid out on two levels connected by a flight of steps, thus offering alternative possibilities for the use of a public and collective area (below)*

funzionali rispetto ai requisiti spaziali e dimensionali dell'attività di lavoro e di ricerca che determinano le differenti profondità dei corpi di fabbrica, definiscono i passi della struttura portante e ritmano i sistemi di facciata.

Il progetto si appella alla forza dell'elemento ordinatore e razionale esaltato dalla grande dimensione attraverso le texture ritmate dalla rigida maglia strutturale o dalla modularità della componentistica di facciata. Di qui una differenziazione anche materica dei volumi: alla leggera trasparenza dell'elemento centrale si contrappongono il linguaggio massivo e solido dei due corpi destinati ai laboratori, e il corpo degli uffici, più snello e mutevole grazie ad un sistema di facciata che vuole ottimizzare l'apporto della luce naturale all'interno delle postazioni di lavoro.





■ Giardino aziendale. Nella parte inferiore della piazza, su cui affaccia il ristorante aziendale, si struttura un sistema di panche ed elementi arborei integrato con l'architettura delle superfici, che ha la duplice funzione di schermare la vetrata della mensa e creare un momento di sosta e socializzazione

Corporate garden. At the lower part of the forecourt, which overlooks the restaurant of the research center, there is arranged a system of benches and planters integrated with the architecture of the area, which has the twofold function of shielding the glass front of the restaurant and creating a recreational zone which is also a point of social focus



Le proprietà materiche e cromatiche degli elementi che compongono la facciata caratterizzano un involucro che non prescinde dall'articolazione delle attività interne, trovando nelle regole geometriche elementari, nella composizione per parti e per moduli, e nella differenziazione tecnologica la propria cifra espressiva. In tale logica l'involucro diventa occasione di studio e progettazione specializzata, racchiudendo al proprio interno una stratificazione di diverse funzioni: tecnico-strutturali proprie, di controllo del comfort interno, di immagine.

Il progetto del nuovo Centro Ricerche si confronta con la questione delle risorse energetiche in linea con una ricerca sempre più orientata verso l'utilizzo di tecnologie che riducano i consumi e rendano le strutture produttive il più possibile energeticamente indipendenti. Attraverso molteplici soluzioni, dall'orientamento dei corpi di fabbrica alla regolazione della luce diurna e dell'irraggiamento solare, alla scelta di materiali a bassa manutenzione fino alla strategia impiantistica, il progetto persegue il duplice obiettivo di ottimizzare gli scambi termici attraverso componenti e materiali di rivestimento dell'involucro altamente prestanti, e di generare autonomamente energia con sistemi passivi per adempiere, almeno in parte, al fabbisogno dell'edificio. Una sostenibilità non interpretata come slogan bensì una progettazione mirata all'applicazione di sistemi

■ Edificio laboratori –
Facciata sud-ovest.
La geometria essenziale
dell'impianto strutturale
ritma le facciate e conferisce
unitarietà a un sistema
articolato di soluzioni
tecnologiche e materiche
derivate dalle differenti
esigenze delle funzioni
ospitate nell'organismo
(in alto)
*Laboratories building
– South-West façade.
The essential geometry
of the structural system
inflects the façades and gives
unity to a complex system
of technological solutions
and materials derived from
the needs for different functions
housed in the complex (above)*

e materiali di avanzata tecnologia, allo sfruttamento di tecniche e materiali sostenibili, all'ottimizzazione delle superfici e dei volumi per limitare le dispersioni termiche, all'uso di una trasparenza consapevole. Come ogni opera di architettura di elevata complessità, il nuovo Centro Chiesi è il risultato di una relazione sistemica di contributi collettivi convergenti, dalle prime fasi progettuali al completamento dell'esecuzione: un'azione integrata tra competenze differenti che conduce alla combinazione di progettualità architettoniche e soluzioni d'ingegneria deliberatamente non spettacolari puntando alla misura, alla durevolezza e alla reale sostenibilità di un'architettura che aspira ad essere contributo al valore urbano di un luogo ed espressione dei valori etici di un'azienda.

👤 **Emilio Faroldi, Maria Pilar Vettori**

Architetti, soci dello studio Emilio Faroldi Associati
Architects, partner of the study Emilio Faroldi Associati
studio@emiliofaroldiassociati.it

PREMIO
IQU
Innovazione e
Qualità Urbana

paesaggio urbano

L'UFFICIO
TECNICO

ARCHITETTI

paesaggio urbano

URBAN DESIGN

Direttore responsabile · Editor in Chief
Amalia Maggioli

Direttore · Director
Marcello Balzani

Vicedirettore · Vice Director
Nicola Marzot

Comitato scientifico · Scientific committee
Paolo Baldeschi (Università di Firenze)
Lorenzo Berna (Università di Perugia)
Marco Bini (Università di Firenze)
Ricky Burdett (London School of Economics)
Valter Caldana (Universidade Presbiteriana Mackenzie, São Paulo)
Giovanni Carbonara (Università "La Sapienza" di Roma)
Manuel Gausa (Università di Genova)
Giuseppe Guertera (Università di Palermo)
Thomas Herzog (Technische Universität München)
Winy Maas (Technische Universiteit Delft)
Francesco Moschini (Politecnico di Bari)
Attilio Petruccioli (Qatar University)
Franco Purini (Università "La Sapienza" di Roma)
Carlo Quintelli (Università di Parma)
Michelangelo Russo (Università "Federico II" di Napoli)
Alfred Rütten (Friedrich Alexander Universität Erlangen-Nürnberg)
Livio Sacchi (Università "G.d'Annunzio" di Chieti - Pescara)
Pino Scaglione (Università di Trento)
Giuseppe Strappa (Università "La Sapienza" di Roma)
Kimmo Suomi (University of Jyväskylä)
Francesco Taormina (Università di Roma Tor Vergata)

Redazione · Editorial
Emanuela Di Lorenzo, Giacomo Sacchetti,
Alessandro Costa, Alessandro delli Ponti

Responsabili di sezione · Section editors
Fabrizio Vesco (Accessibilità), Giovanni Corbellini (Tendenze),
Carlo Alberto Maria Bughi (Building Information Modeling
e rappresentazione), Nicola Santopoli (Restauro),
Marco Brizzi (Multimedialità), Antonello Boschi (Novità editoriali)
Luigi Centola (Concorsi), Matteo Agnoletto (Eventi e mostre)
Antonio Borgogni (Città attiva e partecipata)

Inviati · Reporters
Silvio Cassarà (Stati Uniti), Romeo Farinella (Francia),
Gianluca Frediani (Austria - Germania), Roberto Cavallo (Olanda),
Antonello Stella (Cina)

Progetto grafico · Graphics
Emanuela Di Lorenzo

Collaborazioni · Contributions
Per l'invio di articoli e comunicati si prega di fare riferimento
al seguente indirizzo e-mail: mbalzani@maggioli.it
oppure Redazione Paesaggio Urbano
Via del Carpino, 8 - 47822 Santarcangelo di Romagna (RN)

Direzione, Amministrazione e Diffusione · Administrator and Circulation
Maggioli Editore presso c.p.o. Rimini Via Coriano 58 - 47924 Rimini
tel. 0541 628111 - fax 0541 622100
Maggioli Editore è un marchio Maggioli s.p.a.

Servizio Clienti · Customers Service
tel. 0541 628242 - fax 0541 622595
e-mail: abbonamenti@maggioli.it - www.periodicimaggioli.it

Pubblicità · Advertising
PUBLIMAGGIOLI - Concessionaria di Pubblicità per Maggioli s.p.a.
Via del Carpino, 8 - 47822 Santarcangelo di Romagna (RN)
tel. 0541 628736-628531 - fax 0541 624887
e-mail: publimaggioli@maggioli.it - www.publimaggioli.it

Filiali · Branches
Milano - Via F. Albani, 21 - 20149 Milano
tel. 02 48545811 - fax 02 48517108
Bologna - Via Volto Santo, 6 - 40123 Bologna
tel. 051 229439 / 228676 - fax 051 262036
Roma - Via Volturmo 2/C - 00153 Roma
tel. 06 5896600 / 58301292 - fax 06 5882342
Napoli - Via A. Diaz, 8 - 80134 Napoli
tel. 081 5522271 - fax 081 5516578

Registrazione presso il Tribunale di Rimini del 25.2.1992 al n. 2/92
Maggioli s.p.a. - Azienda con Sistema Qualità certificato ISO 9001:
2008. Iscritta al registro operatori della comunicazione
- Registered at the Court of Rimini on 25.2.1992 no. 2/92
Maggioli s.p.a. - Company with ISO 9001: 2008 certified quality
system. Entered in the register of communications operators

Stampa · Press
Maggioli S.p.A. - Stabilimento di Santarcangelo di Romagna (RN)

Condizioni di abbonamento 2015
**La quota di abbonamento alla Rivista Paesaggio Urbano
comprensiva di Newsletter on line settimanale "Tecnews" è:**
- **Annuale** euro 208,00 (Iva inclusa) per l'Italia e di euro 214,00 (Iva
inclusa) per i paesi europei. Formato digitale (PDF) euro 86 + Iva.
- **Triennale** euro 188,00 (Iva inclusa) per l'Italia e di euro 194,00 (Iva
inclusa) per i paesi europei. Formato digitale (PDF) euro 77 + Iva.
Il canone promozionale per privati e liberi professionisti è:
- **Annuale** euro 164,00 (Iva inclusa) per l'Italia e di euro 170,00 (Iva
inclusa) per i paesi europei. Formato digitale (PDF) euro 86 + Iva.
- **Triennale** euro 147,00 (Iva inclusa) per l'Italia e di euro 154,00 (Iva
inclusa) per i paesi europei. Formato digitale (PDF) euro 77 + Iva.
Il prezzo di ciascun fascicolo compreso nell'abbonamento è di euro
38,00 (Iva inclusa) per l'Italia e di euro 39,00 (Iva inclusa) per i
paesi europei. **Il prezzo di ciascun fascicolo arretrato è di euro**
41,00 (Iva inclusa) per l'Italia e di euro 44,00 (Iva inclusa) per i
paesi europei.

Il pagamento dell'abbonamento deve essere effettuato con bollettino di
c.c.p. n. 31666589 intestato a Maggioli s.p.a. - Periodici -
Via Del Carpino, 8 - 47822 Santarcangelo di Romagna (RN).

La rivista è disponibile anche nelle migliori librerie.
L'abbonamento decorre dal 1° gennaio con diritto al ricevimento
dei fascicoli arretrati ed avrà validità per un anno. La Casa Editrice
comunque, al fine di garantire la continuità del servizio, in mancanza
di esplicita revoca, da comunicarsi in forma scritta entro il trimestre
seguito alla scadenza dell'abbonamento, si riserva di inviare
la Rivista anche per il periodo successivo.

La disdetta non è comunque valida se l'abbonamento non è in regola con
i pagamenti. Il rifiuto o la restituzione della Rivista non costituiscono
disdetta dell'abbonamento a nessun effetto. I fascicoli non pervenuti
possono essere richiesti dall'abbonato non oltre 20 giorni dopo
la ricezione del numero successivo.

Tutti i diritti riservati - È vietata la riproduzione anche parziale,
del materiale pubblicato senza autorizzazione dell'Editore.
Le opinioni espresse negli articoli appartengono ai singoli autori,
dei quali si rispetta la libertà di giudizio, lasciandoli responsabili
dei loro scritti. L'autore garantisce la paternità dei contenuti inviati
all'Editore manlevando quest'ultimo da ogni eventuale richiesta
di risarcimento danni proveniente da terzi che dovessero rivendicare
diritti su tali contenuti.

2015 subscription terms
**The price of a subscription to Rivista Paesaggio Urbano, including
the weekly online newsletter "Tecnews", is:**

- **Annual** € 208.00 (include VAT) for Italy and € 214.00 (include VAT)
for European Countries. Digital edition (PDF) € 86 + VAT.
- **Three-year** € 188.00 (include VAT) for Italy and € 194.00 (include
VAT) for European Countries. Digital edition (PDF) € 77 + VAT.

**The promotional rate (applicable to private individuals and
professionals) is:**
- **Annual** € 164.00 (include VAT) for Italy and € 170.00 (include VAT)
for European Countries. Digital edition (PDF) € 86 + VAT.
- **Three-year** € 147.00 (include VAT) for Italy and € 154.00 (include
VAT) for European Countries. Digital edition (PDF) € 77 + VAT.

The price of each issue included in the subscription is € 38.00
(include VAT) for Italy and € 39.00 (include VAT) for European
Countries. **The price of each back issue is € 41.00 (include VAT) for**
Italy and € 44.00 (include VAT) for European Countries.

Subscription payments must be made via postal order to account no.
31666589 made out to Maggioli s.p.a. - Periodici - Via Del Carpino, 8 -
47822 Santarcangelo di Romagna (RN).

The journal is also available in the best bookshops.
The subscription runs from January 1st and lasts for one year.
Subscribers are entitled to receive back issues. In order to guarantee
continuity of service, the publisher, in the absence of an explicit
cancellation, to be communicated in writing within the three months
of the expiry of the subscription, will continue to send the journal
for another year.

Cancellations are not valid if subscribers are not up to date with
their payments. Refusal or return of the journal do not constitute
cancellation of the subscription. An issue not received may be requested,
providing this is done within 20 days after receiving the subsequent issue.
All rights reserved - All reproduction, even partial, of published
material without the publisher's consent is prohibited.
The opinions expressed in the articles are those of the individual
authors, whose freedom of judgment is respected, and who are
held responsible for their work. Authors guarantee that material
submitted for publication is their own work. The publisher is not
liable for requests for damages from third parties contesting the
copyright of the said material.

Copertina · Cover
Termas geométricas (Coñaripe, Villarrica National
Park (Cile · Chile) © Germán del SolFrediani