

12 novembre 2008 Sala degli Affreschi



# DAY MOBILITY

In collaborazione con:



## EXPO2015 e mobilità



**Paola Villani**

DIAR - Dipartimento di Ingegneria Idraulica, Ambientale Infrastrutture viarie e Rilevamento

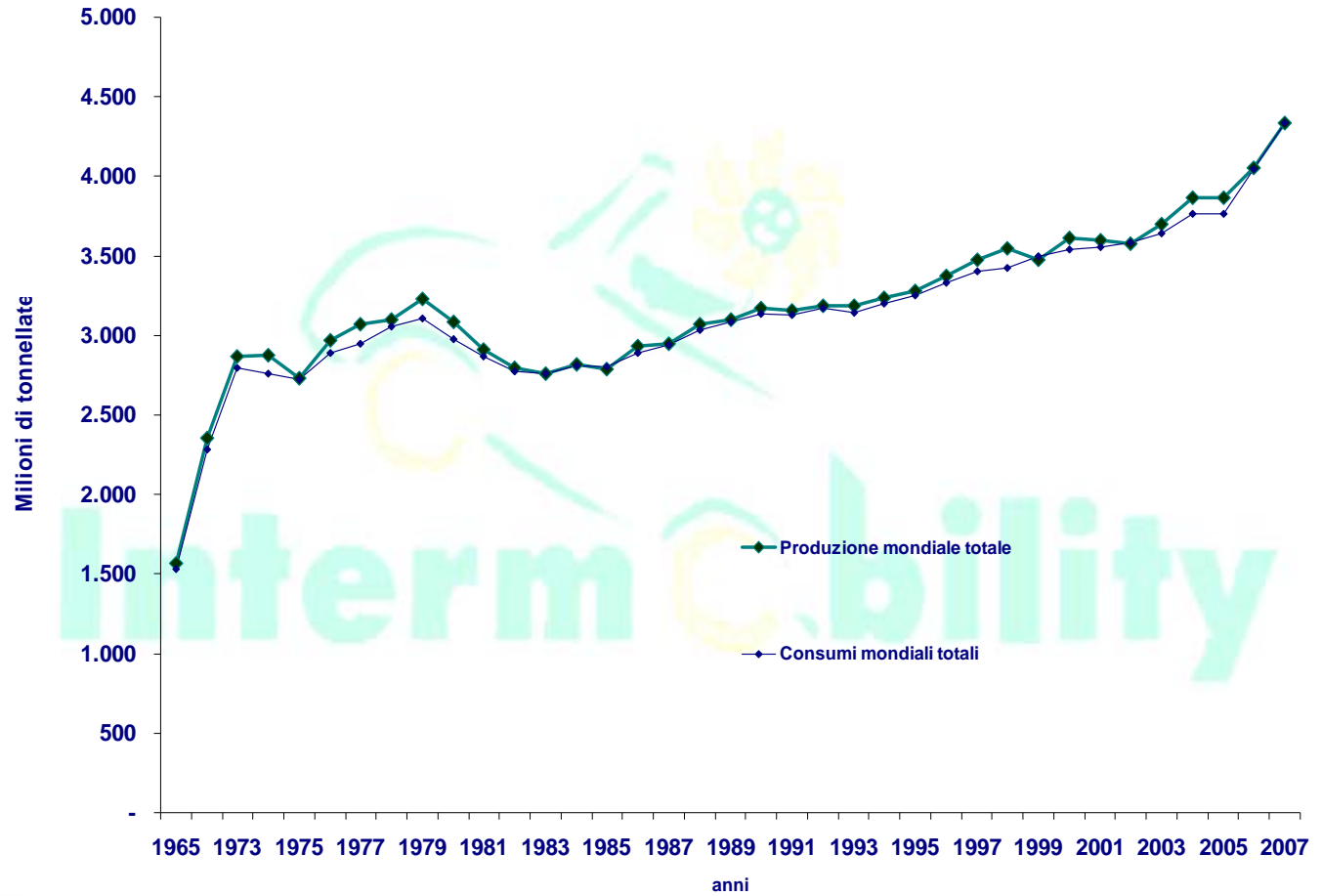
*Sezione: Infrastrutture viarie sistemi di trasporto e movimentazione*

Facoltà di Ingegneria - Politecnico di Milano

# Quali scenari energetici al 2015 ?

MOBILITY DAY

Greggio: produzione e consumi nel mondo



Elaborazione Paola Villani, 2008, su dati Bp Statistical Review

In collaborazione con:



## Quali scenari energetici al 2015 ?

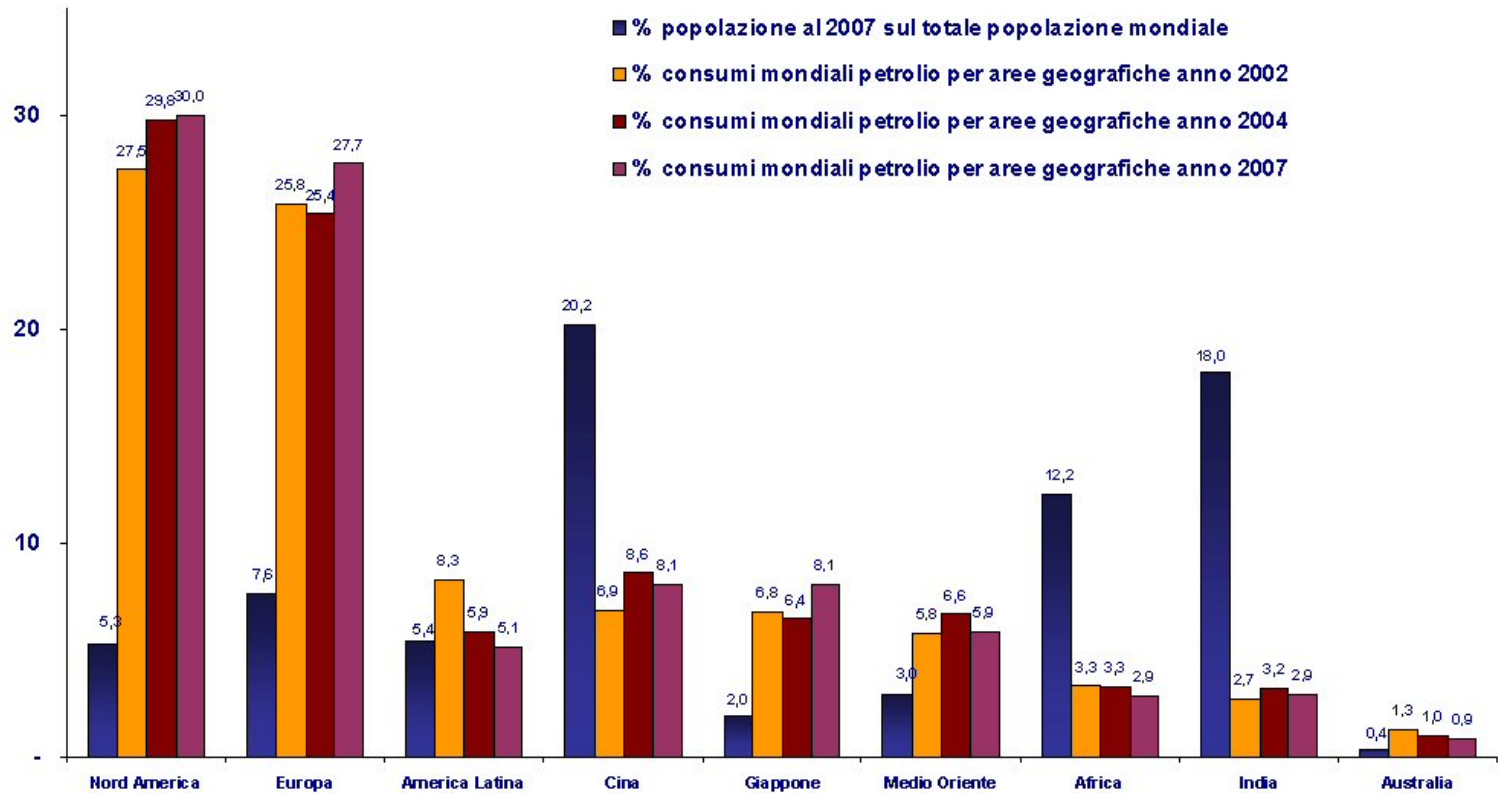
<b>Produzione greggio - Variazioni anno 2007 rispetto al 2006 - Migliaia Barili / giorno</b>	<b>Produzione greggio anno 2007 - Migliaia Barili / giorno</b>	<b>Variazione percentuale produzione greggio (2007 rispetto al 2006)</b>	<b>Produzione 2007 percentuale sul totale Mondo</b>
Total Middle East	25.175,66	-1,8%	30,8%
Total North America	13.664,85	-0,5%	16,5%
Saudi Arabia	10.412,70	-4,1%	12,6%
Russian Federation	9.978,02	2,2%	12,6%
Total S. & Cent. America	6.632,89	-3,6%	8,5%
US	6.879,00	0,4%	8,0%
Iran	4.401,05	0,4%	5,4%
China	3.743,37	1,6%	4,8%
Mexico	3.477,19	-5,5%	4,4%
Canada	3.308,66	3,6%	4,1%
United Arab Emirates	2.914,88	-2,3%	3,5%
Venezuela	2.612,52	-7,2%	3,4%
Kuwait	2.625,80	-2,1%	3,3%
Norway	2.556,09	-7,7%	3,0%
Nigeria	2.355,86	-4,8%	2,9%

In collaborazione con:

**Questi Paesi rappresentano il 68,1% della produzione mondiale**

# Quali consumi di petrolio al 2015 ?

## Consumi mondiali petrolio per aree geografiche - Periodo 2002 - 2007



Elaborazione P. Villani, 2008, su dati Bp Statistical Review e U.S. Census Bureau

MOBILITY DAY

In collaborazione con:

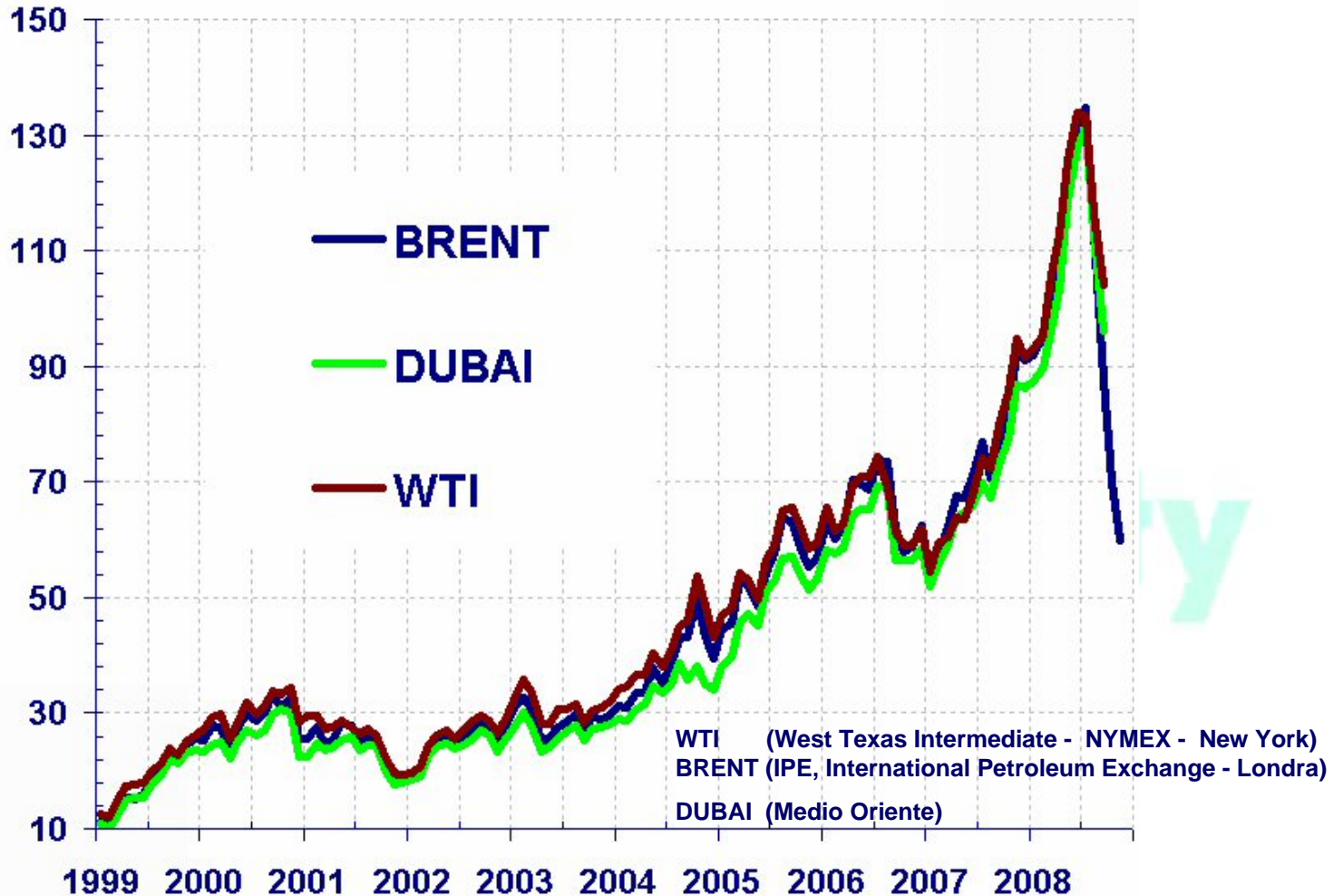


Relatore: Paola Villani

# Scenari energetici, costi e strategie

Dollari/Barile

Variazione costo petrolio - WTI - Brent - Dubai



MOBILITY DAY

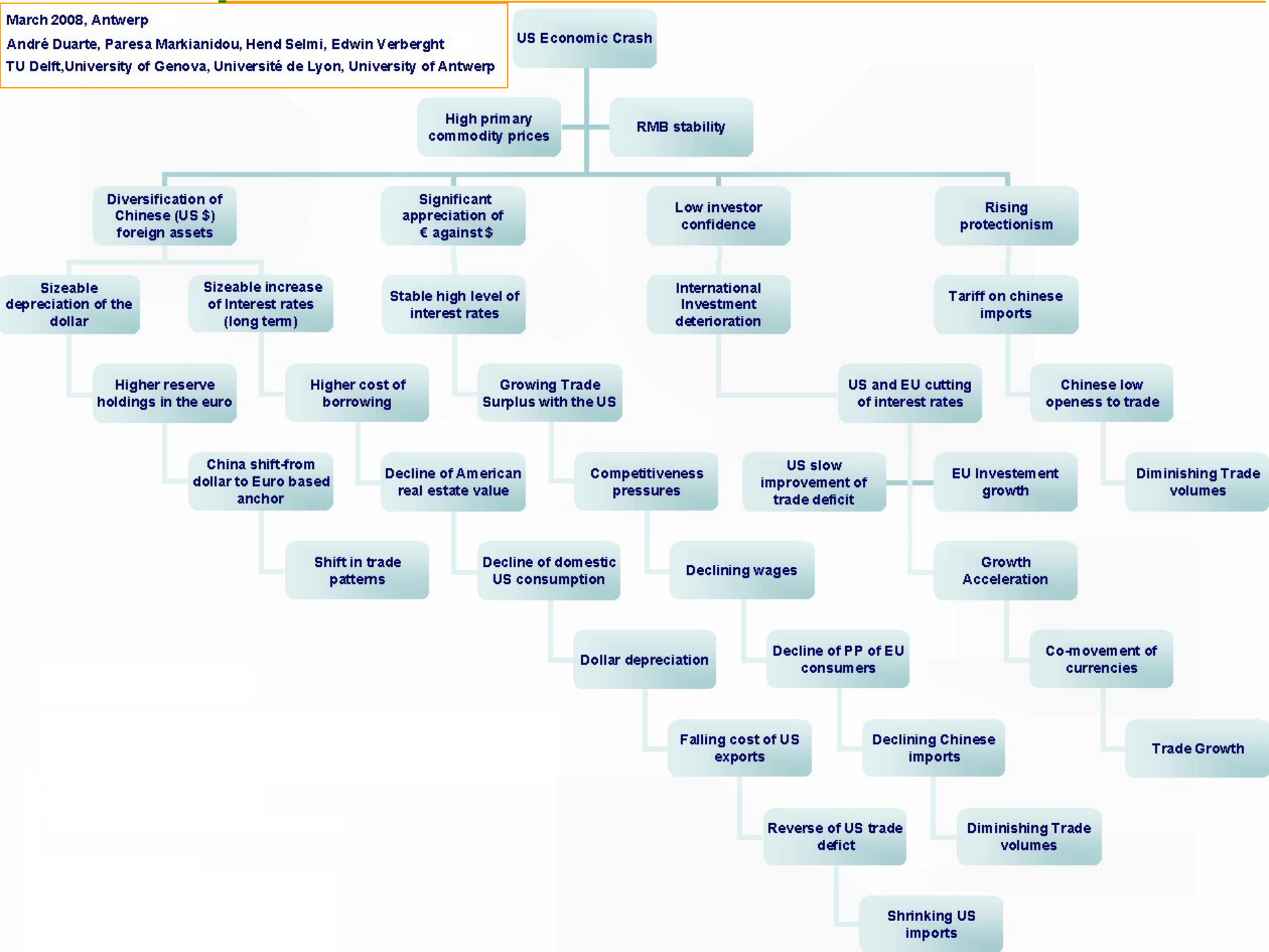
In collaborazione con:



Relatore: Paola Villani

March 2008, Antwerp

André Duarte, Paresa Markianidou, Hend Selmi, Edwin Verberght  
TU Delft, University of Genova, Université de Lyon, University of Antwerp



## Quale affluenza per EXPO2015 ?



MOBILITY  
DAY

In collaborazione con:

# Come vengono percepiti gli spostamenti?

**Pessimamente**



**Piacevolmente**



**Ottimamente**



MOBILITY DAY

In collaborazione con:



# Come vengono percepiti gli spostamenti?

**Pessimamente**



**Piacevolmente**



**Ottimamente**



MOBILITY DAY

In collaborazione con:

# Quali azioni e quali messaggi ?

**MOBILITY DAY**



**Cerca un passeggero...  
...trovi un tesoro!**



**Progetto per la diffusione del car pooling e della mobilità sostenibile**



**Comune di San Giuliano Milanese**

In collaborazione con:



In collaborazione con:



## Quale mobilità per EXPO2015 ?



MOBILITY DAY

In collaborazione con:

## Cosa evitare per EXPO2015 ?



Le nuove fermate TPL  
per l'Expo di Hannover

MOBILITY  
DAY

In collaborazione con:

# EXPO2015

## FLORA SIVE FLORUM CULTURA

MOBILITY  
DAY

La “fioritura”  
...ovvero  
l’educazione  
dello spirito



Pietro da Cortona

In collaborazione con:

## Milano EXPO2015 “Non di solo pane vive l’uomo”



MOBILITY  
DAY

In collaborazione con:



# DAY MOBILITY

In collaborazione con:



Provincia  
di Milano

**Relatore:**

**Paola Villani**

**Riferimenti:**

**Politecnico di Milano - D.I.I.A.R.**

**Sezione Infrastrutture viarie, sistemi di trasporto e movimentazione**

**[paola.villani@polimi.it](mailto:paola.villani@polimi.it)**

