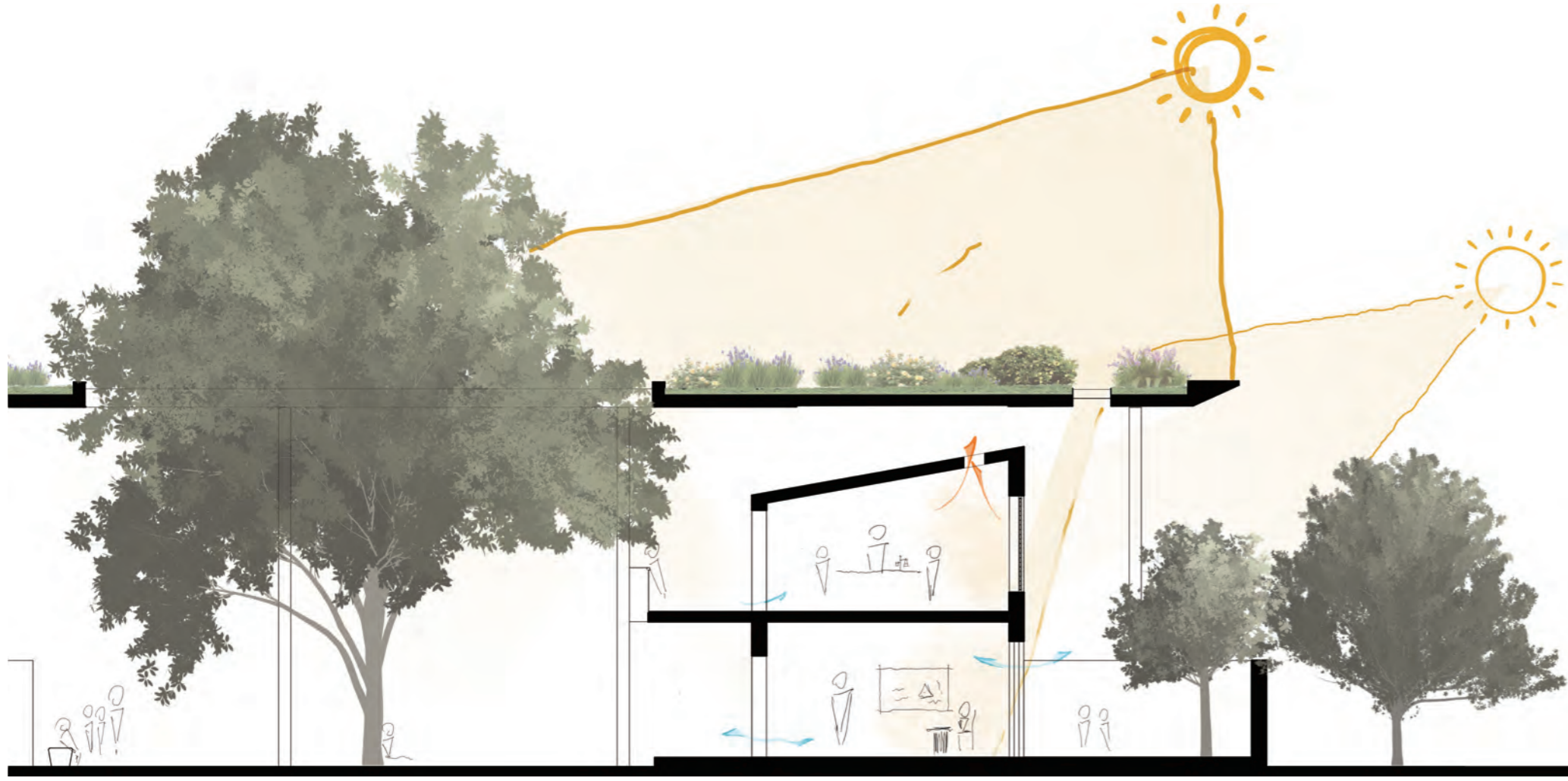


Schema del ruolo della vegetazione esistente e del tetto-giardino nel controllo climatico degli edifici.



**PIANO NAZIONALE DI RIPRESA E RESILIENZA**  
 Missione 2 – Rivoluzione verde e transizione digitale  
 Componente 3 - Efficienza energetica e riqualificazione degli edifici  
 Investimento 1.3: "Costruzione di nuove scuole mediante sostituzione di edifici"

Area n. 156  
 Ente locale: Comune di Castiadas  
 CIG: 9293790620

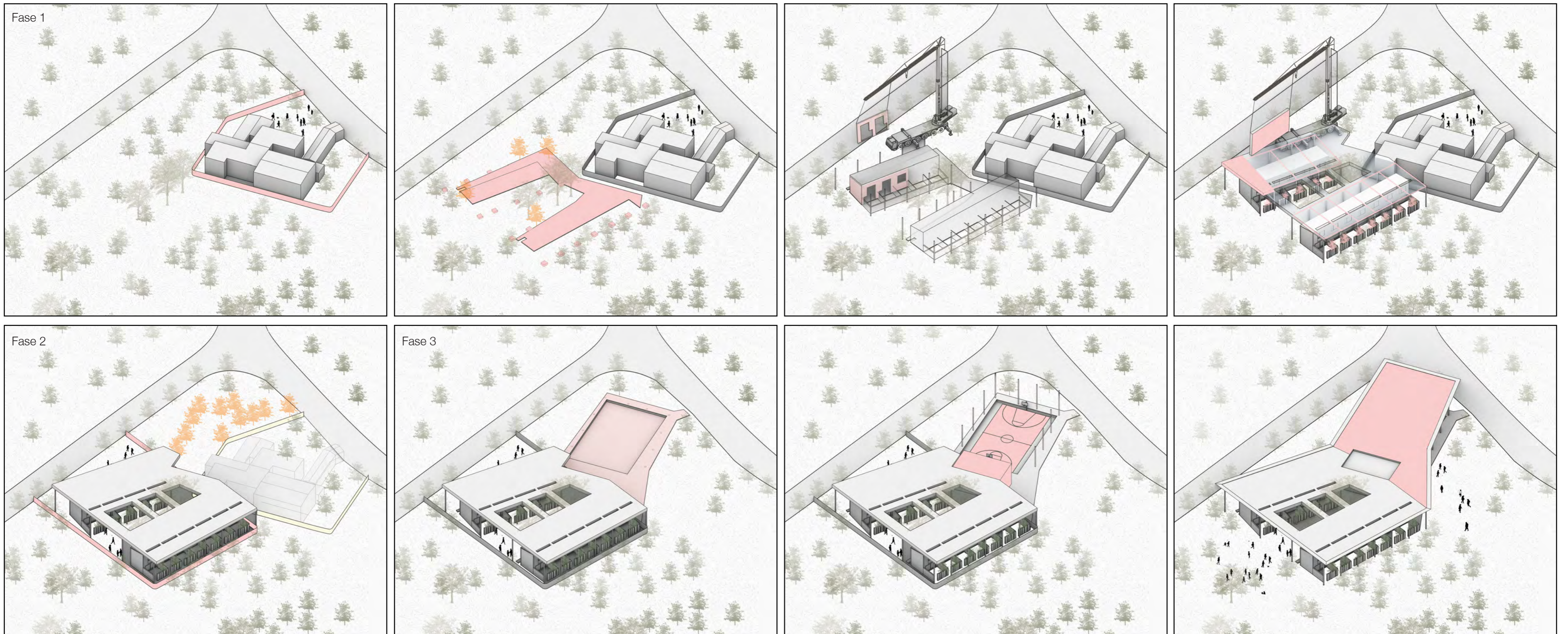
Scuola Primaria e Secondaria di primo grado  
 Progetto di Fattibilità Tecnica ed Economica

Elaborati Grafici > **Tavola 4**  
**Schemi soleggiamento e Cantierizzazione\_Vista tridimensionale del complesso scolastico**

Fabrizio Leoni architetto

Colegi d'Arquitectes de Catalunya\_n° 44432-4

Marzo 2023



In questa sequenza di operazioni sono distinguibili le tre **fasi principali della cantierizzazione** dell'opera, fortemente orientata alla prefabbricazione:

- la prima è dedicata all'apertura del cantiere, alla costruzione di una recinzione che isoli la porzione Nord -sulla quale insiste l'**edificio scolastico esistente, che potrà così continuare ad operare durante la costruzione degli edifici delle aule-** dalla porzione Sud; alla preparazione dell'area Sud, seguita dall'edificazione degli edifici A e B delle aule (scuola primaria e secondaria) e della parte del grande tetto verde che li sovrasta.
- la seconda è dedicata alla demolizione di detto edificio esistente, avendo cura di recintare e proteggere opportunamente le aule appena edificate
- la terza è dedicata alla costruzione dell'edificio C, del campo multisport e della parte di copertura soprastante



Vista d'insieme del complesso scolastico e suo rapporto con il paesaggio immediato della Borgata di Olia Speciosa