

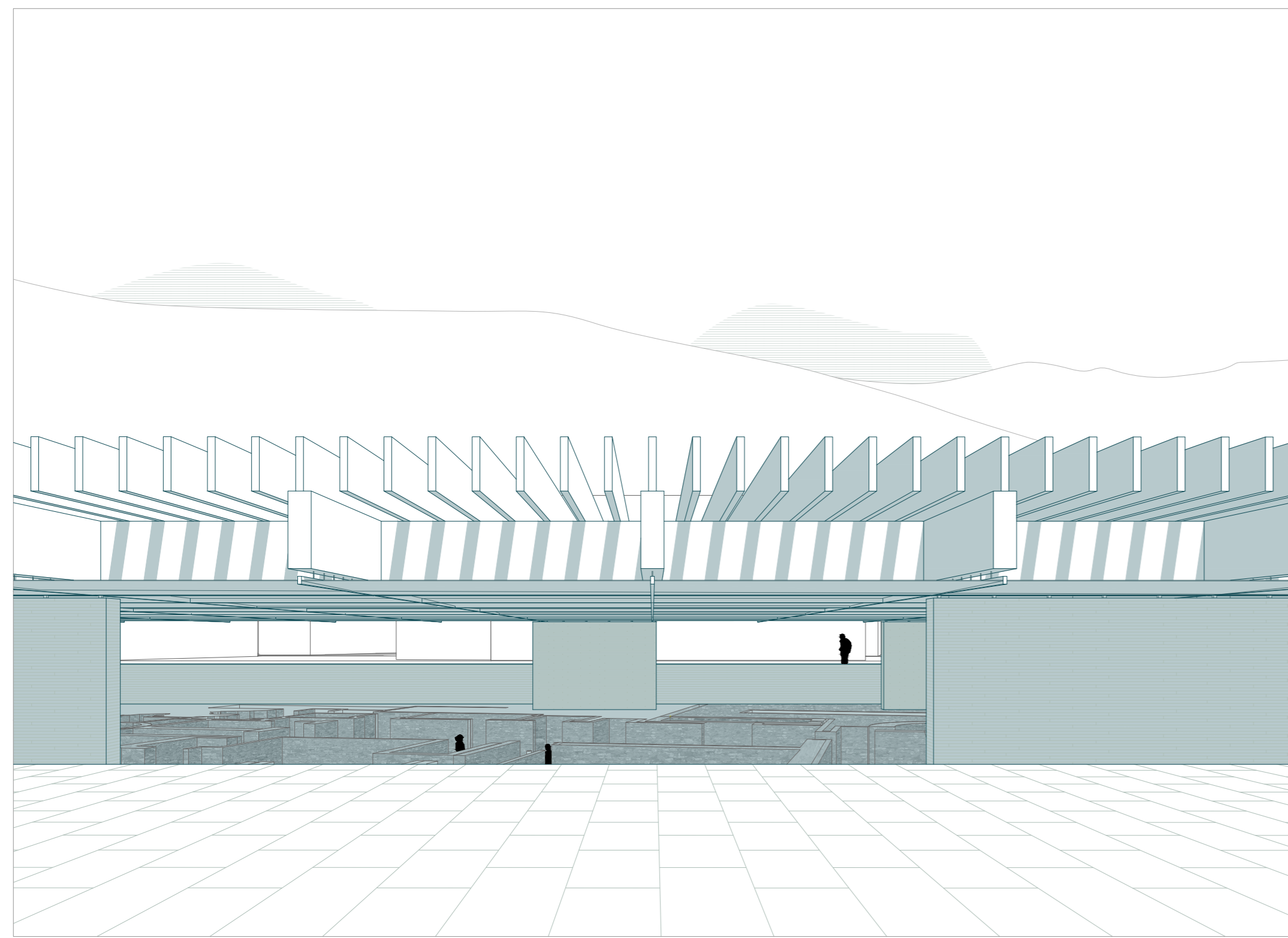
Stratificazione e orditure

Frammentazione e ricomposizione

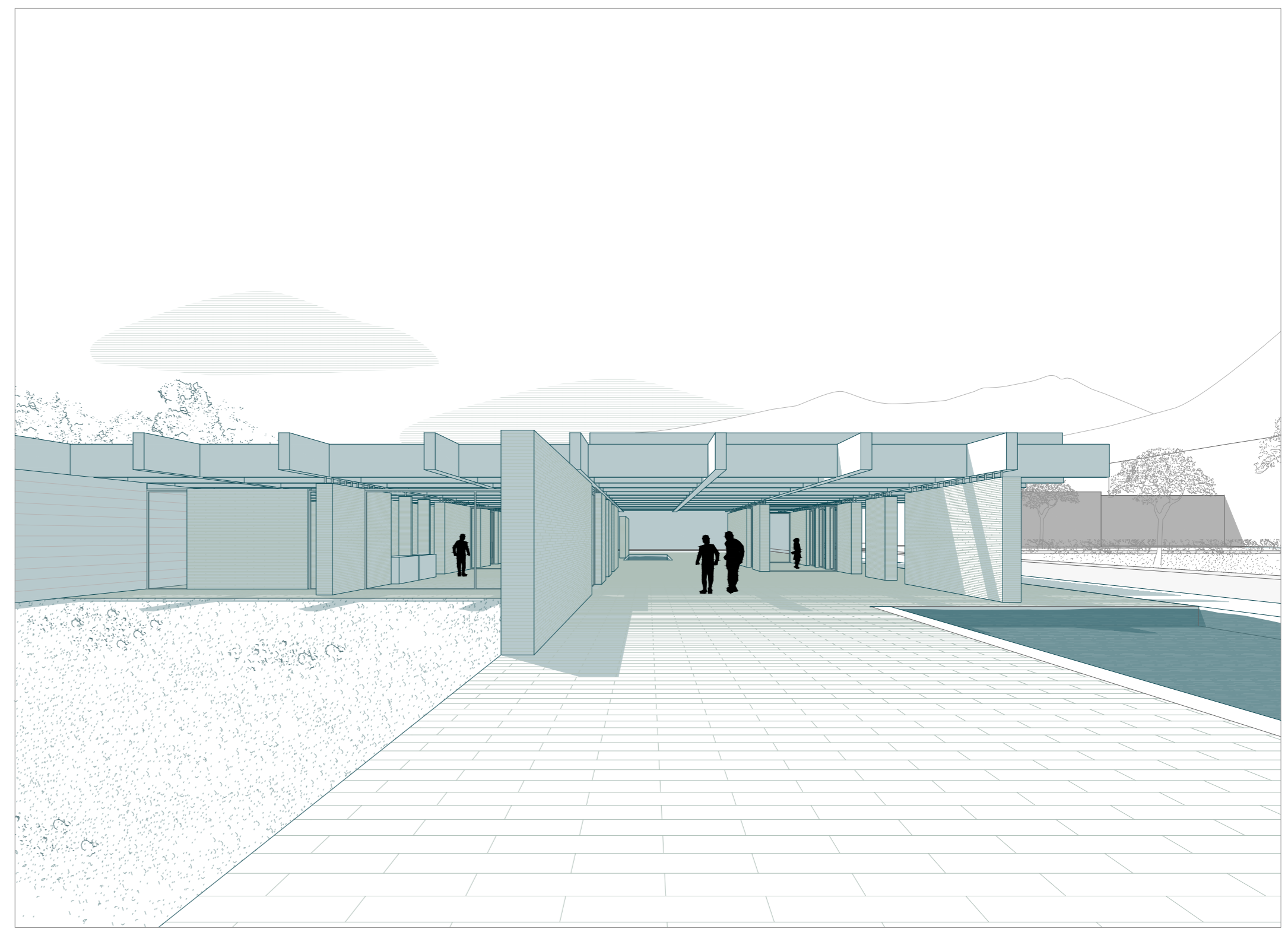
Sistema di copertura delle rovine  
Schema di Dettaglio

Planimetria

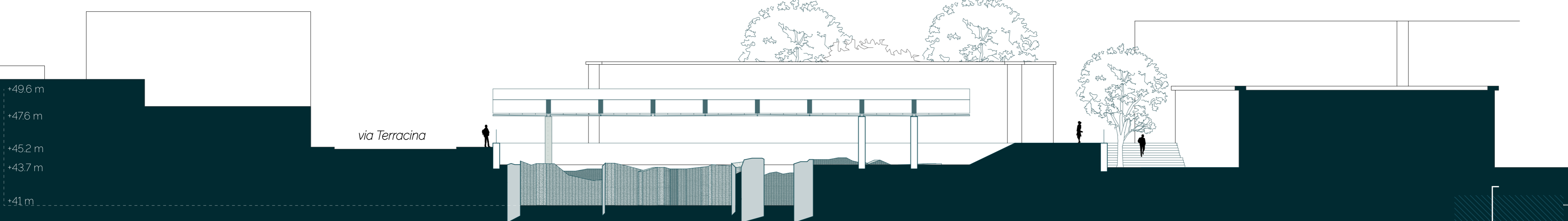
- Edifici di progetto
- Diaframmi
- Plateau
- Trame vegetali
- Proiezione delle coperture
- Rovine Archeologiche



Vista da via Terracina sui resti archeologici



Vista da via Guglielmo Marconi sul nuovo sistema di diaframmi e orizzontamenti



Sezione su via Terracina in corrispondenza dei resti archeologici

1500