

OB VAN AREA

ELVA FORS

TVS MEDIA

PYDOR VILVU

OB VAN AREA

Un'addizione urbana per Ferrara

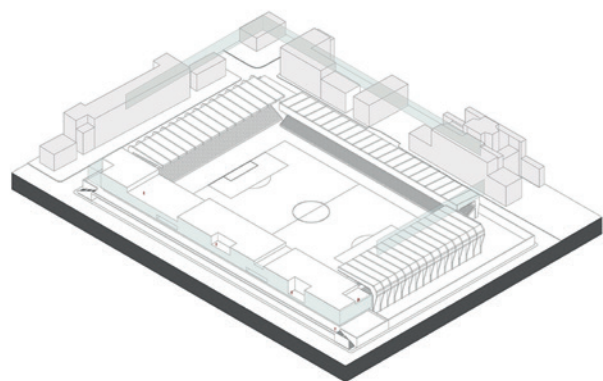
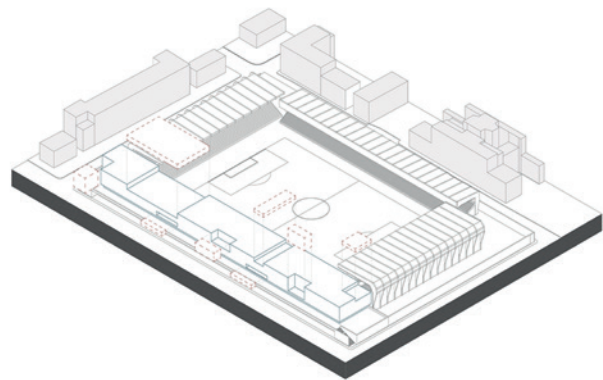
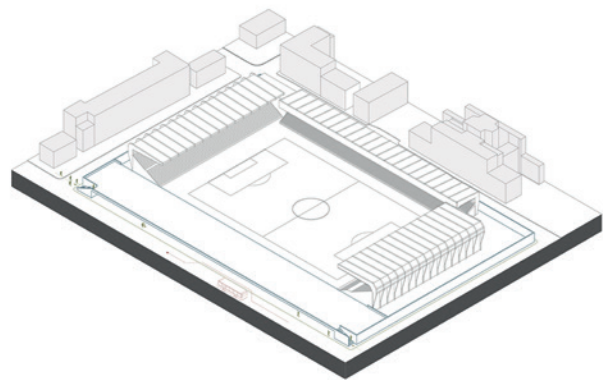
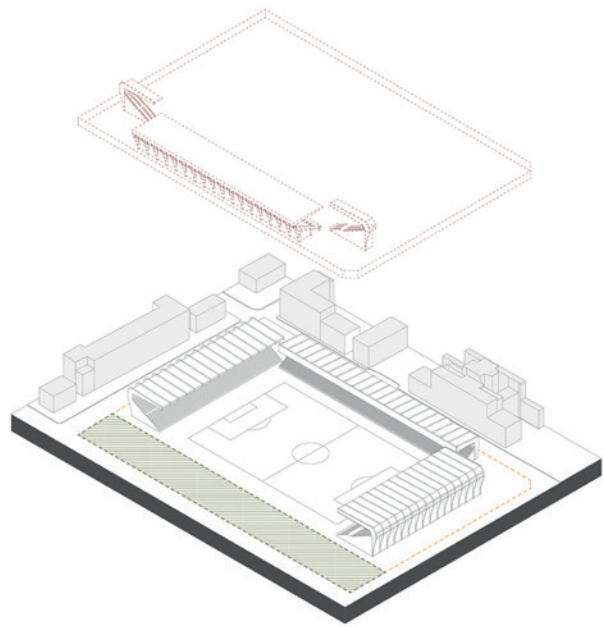
Roberto Mattioli

Autore | Roberto Mattioli
Titolo | Un'addizione urbana per Ferrara.
Progetto per la nuova tribuna dello stadio "Paolo Mazza".
Relatore | Davide Allegri
Anno | 2021-2022
Luogo | Ferrara
Keywords | città storica, stadio-urbano, beni culturali, rigenerazione

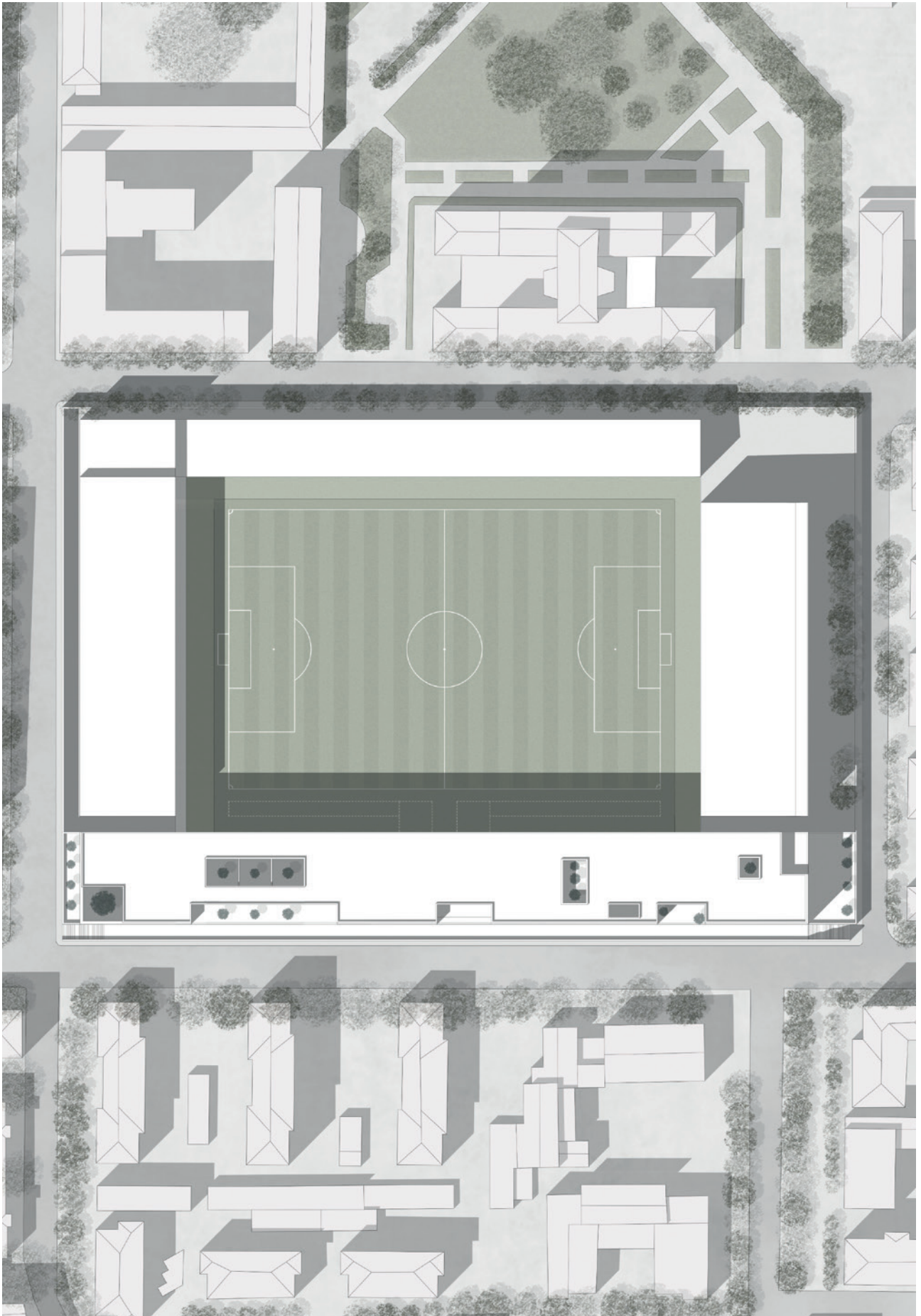
Il sistema delle architetture per lo sport identifica, in particolare nel contesto italiano, un patrimonio materiale e identitario di straordinaria portata. Agire in tale contesto significa muoversi nel più ampio spettro della valorizzazione del patrimonio edilizio esistente, tramite azioni mirate di addizione di nuovi elementi dall'elevato contenuto di innovazione tecno-tipologica e funzionale in grado di innescare un dialogo armonico con le preesistenze.

In particolare, gli stadi italiani, non più classificabili con l'obsoleta accezione di impianti sportivi bensì riconducibili alla categoria delle primarie infrastrutture urbane, costituiscono parti di città vitali e connesse che, nella loro stratificazione di natura quasi archeologica in quanto risultato di una sovrapposizione di interventi differenti per periodi, stili e funzioni, si configurano quali elementi di permanenza e continuità nella lettura storica dello sviluppo urbano delle città. Lo stadio Paolo Mazza di Ferrara, costruito all'inizio del secolo scorso, rappresenta uno dei più limpidi modelli di stadio urbano italiano, incastonato chirurgicamente nel denso tessuto storico della città erculea. Nonostante la

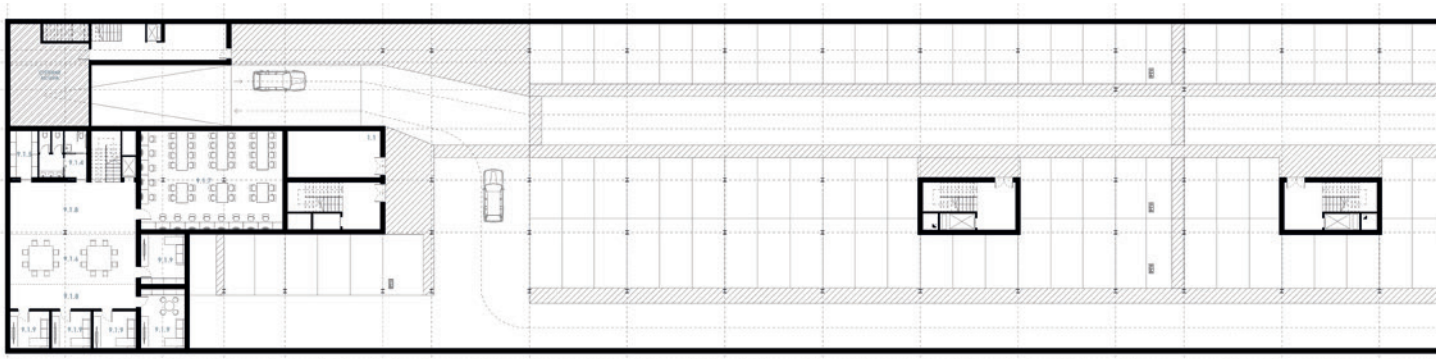
profonda azione di rinnovamento attuata in tempi recenti, lo stadio necessita di un ulteriore pensiero in grado di coinvolgere la tribuna principale favorendo la sua integrazione alla città attraverso una duplice addizione che coinvolge sia il manufatto sia lo storico quartiere-giardino nel quale è collocato. Il progetto della nuova tribuna si fonda sull'adozione di un approccio in grado di rapportarsi con le preesistenze del contesto, secondo un'articolazione che ripropone la classica tripartizione "basamento/corpo/coronamento" e una facciata in grado di riprendere, astraendoli in un linguaggio contemporaneo, alcuni stilemi del Rinascimento estense. La proposta intende porsi quale manifesto paradigmatico di un virtuoso modello di intervento in particolare per la situazione italiana nella quale è importante raggiungere quel delicato equilibrio tra esigenze di rinnovamento funzionale e prestazionale, unitamente al rispetto dell'identità dei luoghi.



Esploso assometrico



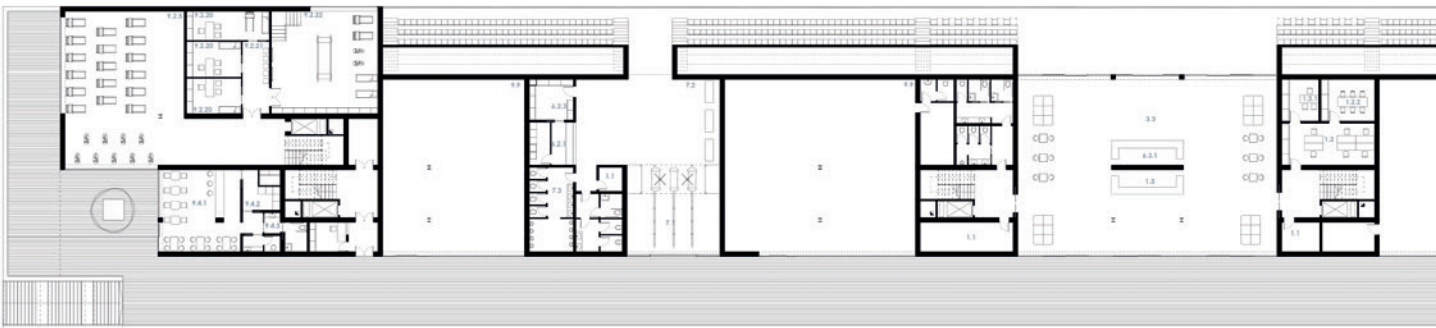
Masterplan



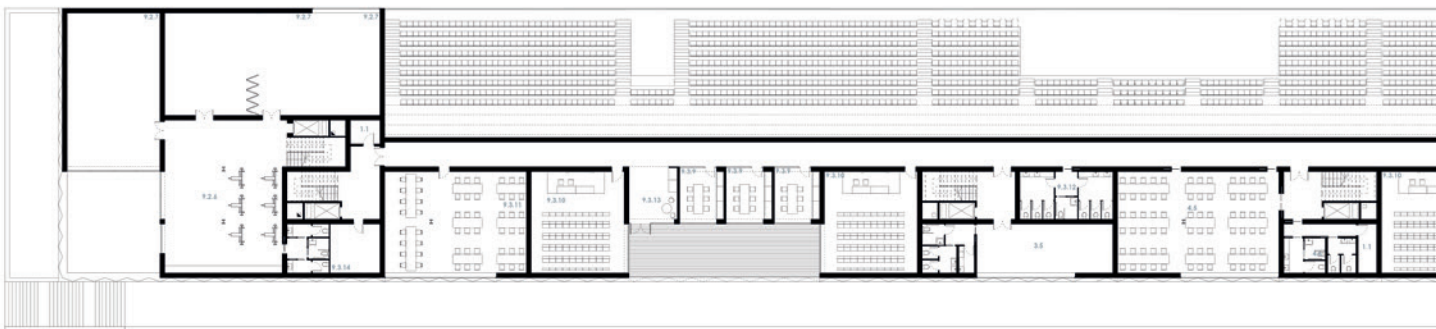
Pianta piano interrato



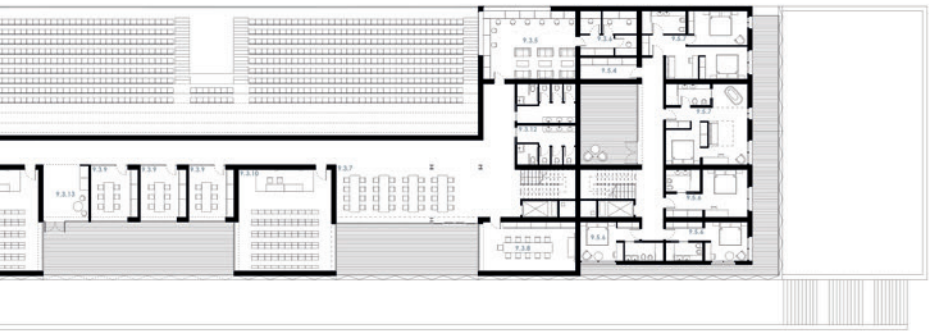
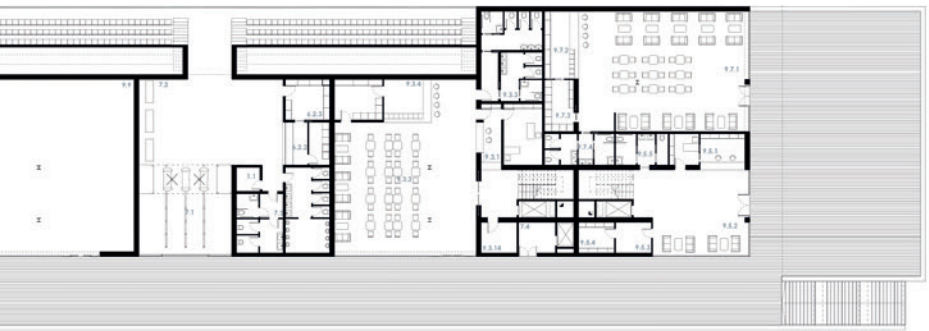
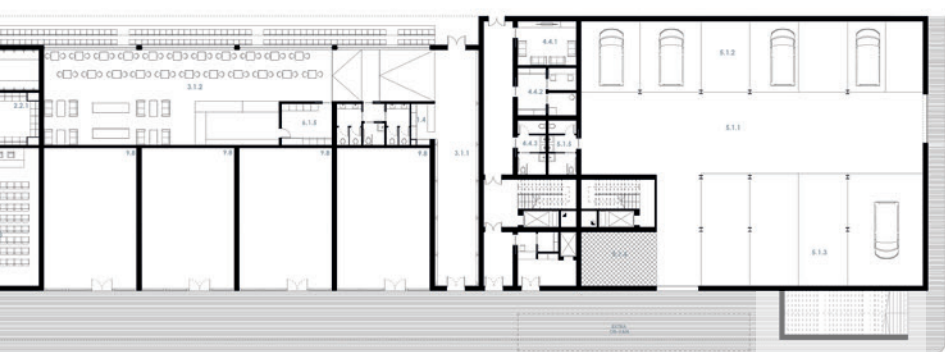
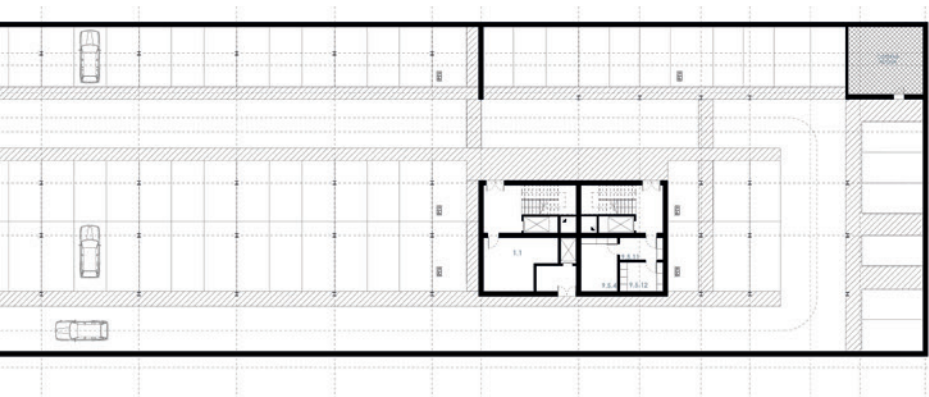
Pianta piano terra



Pianta piano primo



Pianta piano secondo



1. ORGANIZER

- 1.1 Deposito
- 1.2 Ufficio Operativo Stadio
- 1.2.1 Ufficio Stadium Manager
- 1.2.2 Sala Riunioni
- 1.3 Reception VIP
- 1.4 Pitch View Reception EST
- 1.5 Pitch View Reception OVEST
- 1.6 Regia Interna
- 1.7 Reception Skybox Ovest
- 1.8 Reception Skybox Est

2. TECHNICAL AREA

- CASA SPAL**
- 2.1 Spogliatoio S.P.A.L.
 - 2.1.2 Fisioterapia S.P.A.L.
 - 2.1.3 Palestra S.P.A.L.
 - 2.1.4 Sala Polivalente S.P.A.L.
 - 2.1.5 Spogliatoio Staff S.P.A.L.
 - 2.1.5 Spogliatoio Staff S.P.A.L.
 - 2.1.6 Sala Riunioni S.P.A.L.
 - 2.1.7 Ufficio Operativo S.P.A.L.
 - 2.1.8 Deposito S.P.A.L.

- OSPITI**
- 2.2.1 Spogliatoio Ospiti
 - 2.2.2 Fisioterapia Ospiti
 - 2.2.3 Spogliatoio Staff Ospiti
 - 2.2.4 Sala Riunioni Ospiti

- 2.3 Spogliatoio Arbitri A
- 2.3 Spogliatoio Arbitri B
- 2.4 Controllo Antidoping
- 2.5 VAR Room
- 2.6 Stanza Delegati
- 2.7 Servizi Delegati
- 2.8 Infermeria

3. VIPS

- 3.1.1 Pitch View Tunnel EST
- 3.1.2 Pitch View Hospitality EST
- 3.2.1 Pitch View Tunnel OVEST
- 3.2.2 Pitch View Hospitality OVEST
- 3.3 VIP LOBBY
- 3.5 Asilo
- 3.6 Corporate F&B
- 3.7 Skybox
- 3.8 Skybox VIP
- 3.9 Ristorante VIP
- 3.10 Terrazza VIP

4. MEDIA

- 4.1 Mixed Zone
- 4.2 Ingresso Stampa
- 4.3 Sala Conferenze
- 4.3.2 Attesa Sala Conferenze
- 4.4.1 Sala Bardocampisti
- 4.4.2 Cemerini Bardocampisti
- 4.4.3 Servizi Bardocampisti
- 4.5 Sala lavoro stampa
- 4.6 Servizi stampa
- 4.7 Postazione Telecronaca
- 4.7.1 Servizi Telecronisti
- 4.8 TV Studio A
- 4.9 TV Studio B
- 4.10 Camerini

5. BROADCASTER

- 5.1.1 OB Van Area
- 5.1.2 Parcheggio Mezzi Principali
- 5.1.3 Parcheggio Mezzi Secondari
- 5.1.4 Gruppo Elettrogeno
- 5.1.5 Servizi Igienici

6. SERVICE FACILITIES

- CATERING**
- 6.1.1 Cucina Catering
 - 6.1.2 Spogliatoio Staff Catering
 - 6.1.3 Dimpegno Catering
 - 6.1.4 Supporto Catering
 - 6.1.5 Cucina Satellite
 - 6.1.5 Cucina Satellite
 - 6.1.5 Cucina Satellite
- PUBLIC**
- 6.2.1 F&B Non Corporate
 - 6.2.2 F&B Non Corporate
 - 6.2.3 F&B Support
 - 6.2.3 F&B Support
- VIP**
- 6.3.1 F&B VIP
 - 6.3.2 F&B VIP Support

7. PUBLIC

- 7.1 Accesso Spettatori
- 7.2 Lobby Spettatori
- 7.3 Servizi Spettatori
- 7.4 Accesso Disabili

8. SECURITY

- 8.1 Sala Polizia
- 8.2 GOS
- 8.3 Primo Soccorso

9. PUBLIC SPACE

- GAMING HUB**
- 9.1.1 Bar
 - 9.1.2 Ufficio
 - 9.1.3 Cucina
 - 9.1.4 Servizi Igienici
 - 9.1.5 Deposito
 - 9.1.6 Gaming Room A
 - 9.1.7 Gaming Room B
 - 9.1.8 Esposition Zone
 - 9.1.9 Private Gaming Room
 - 9.2.1 Reception Palestra
 - 9.2.2 Spogliatoio Staff

- PALESTRA**
- 9.2.3 Spogliatoio Uomo
 - 9.2.4 Spogliatoio Donne
 - 9.2.5 Sala Cardio
 - 9.2.6 Sala Pesi
 - 9.2.7 Sala Corsi
 - 9.2.8 Reception SPA
 - 9.2.9 Deposito SPA
 - 9.2.10 Uffici
 - 9.2.11 Spogliatoio
 - 9.2.12 Area Accoglienza
 - 9.2.13 Sala Massaggi
 - 9.2.14 Area Relax
 - 9.2.15 Area Sauna
 - 9.2.16 Punto Ristoro
 - 9.2.17 Cucina
 - 9.2.18 Bar
 - 9.2.19 Solarium
 - 9.2.20 Ambulatorio
 - 9.2.21 Sala d'attesa
 - 9.2.22 Sala Fisioterapia

- UNIVERSITA'**
- 9.3.1 Reception
 - 9.3.2 Bar
 - 9.3.3 Servizi Igienici
 - 9.3.4 Cucina
 - 9.3.5 Spazio Faculty
 - 9.3.6 Call Zone
 - 9.3.7 Area Studio
 - 9.3.8 Sala Riunioni
 - 9.3.9 Saletta Affittabile
 - 9.3.10 Aula
 - 9.3.11 Aula Studio
 - 9.3.12 Servizi
 - 9.3.13 Spazio Distributori Automatici
 - 9.3.14 Deposito

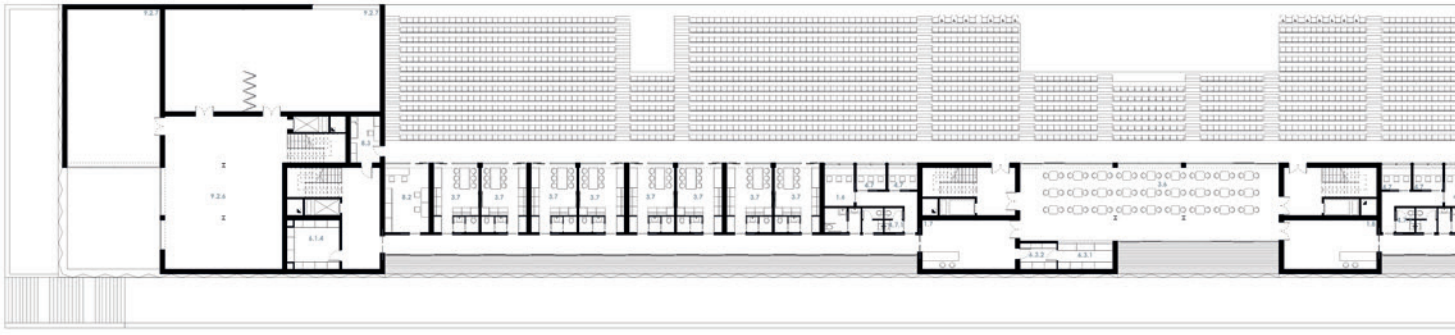
- BAR**
- 9.4.1 Bar
 - 9.4.2 Cucina
 - 9.4.3 Servizi

- HOTEL**
- 9.5.1 Reception
 - 9.5.2 Hotel Lobby
 - 9.5.3 Deposito Bagagli
 - 9.5.4 Deposito
 - 9.5.5 Servizi
 - 9.5.6 Camera Regular
 - 9.5.7 Suite
 - 9.5.8 Suite Vista Campo
 - 9.5.9 Luxury Suite Vista Campo
 - 9.5.10 Social Space
 - 9.5.11 Dimpegno
 - 9.5.12 Lavanderia

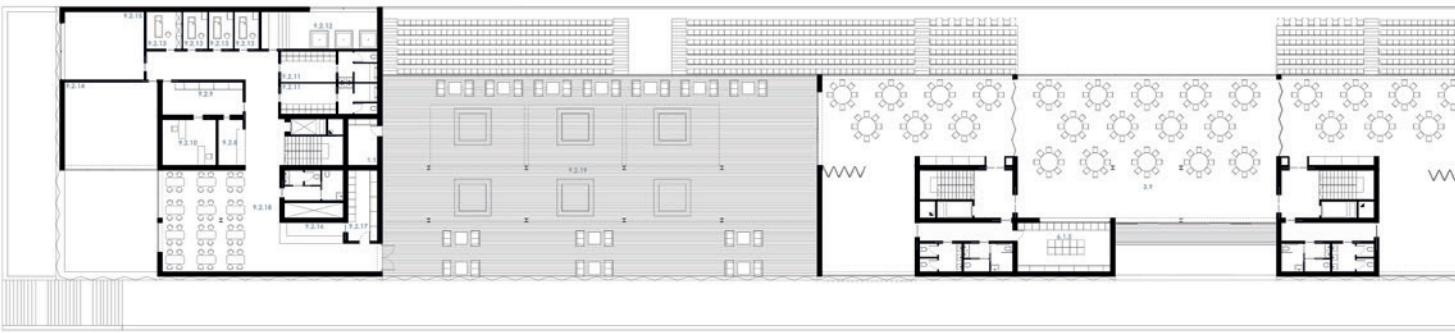
- RISTORANTE**
- 9.6.1 Ristorante
 - 9.6.2 Rooftop
 - 9.6.3 Bar
 - 9.6.4 Cucina
 - 9.6.5 Deposito
 - 9.6.6 Servizi Igienici
 - 9.6.7 Servizi Igienici Staff
 - 9.6.8 Spogliatoio Staff
 - 9.6.9 Ufficio

- CAFFETERIA**
- 9.7.1 Caffetteria
 - 9.7.2 Banco Bar
 - 9.7.3 Cucina
 - 9.7.4 Servizi Igienici

- SUPERFICI COMMERCIALI**
- 9.8 Superficie Commerciale di Vicinato
 - 9.9 Superficie Commerciale Premium



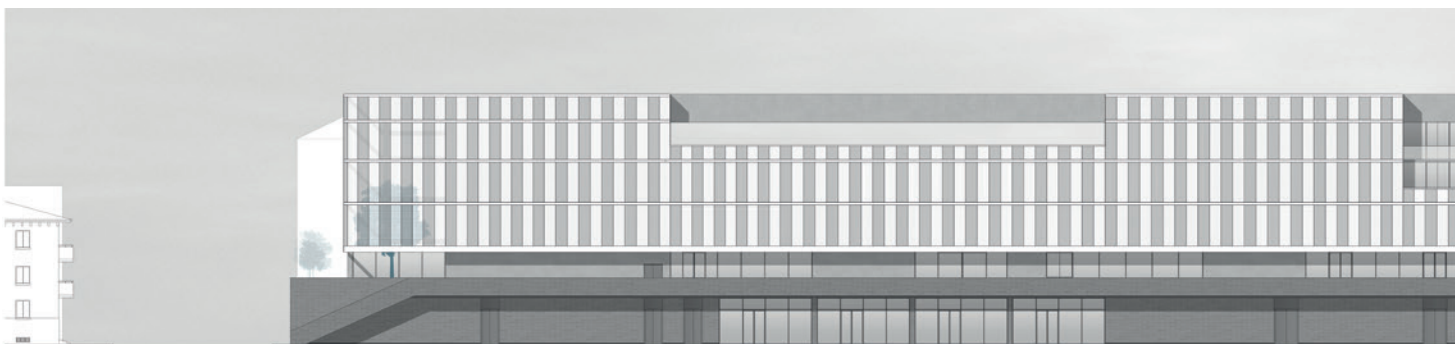
Pianta piano terzo



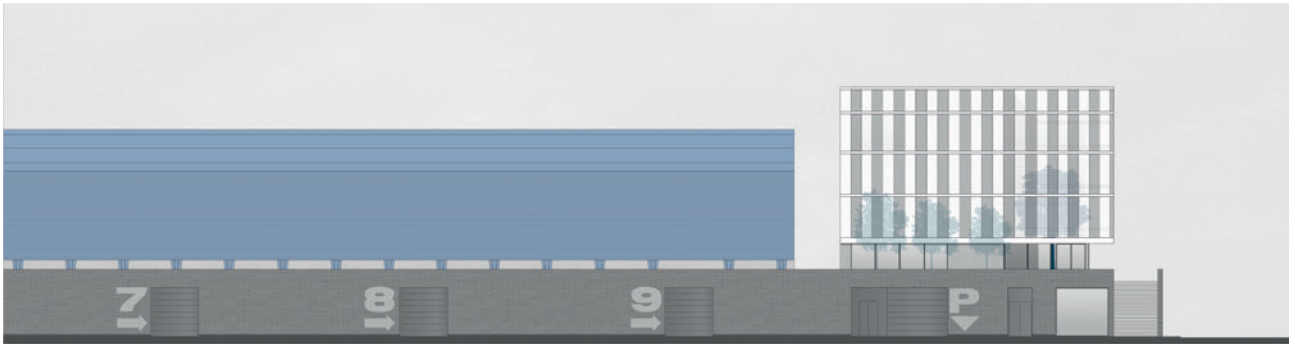
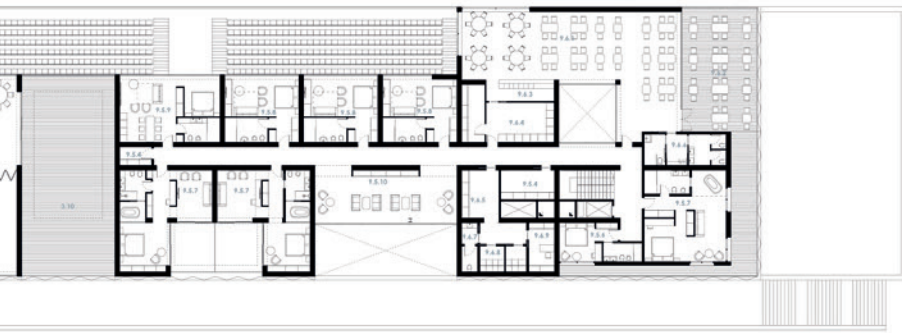
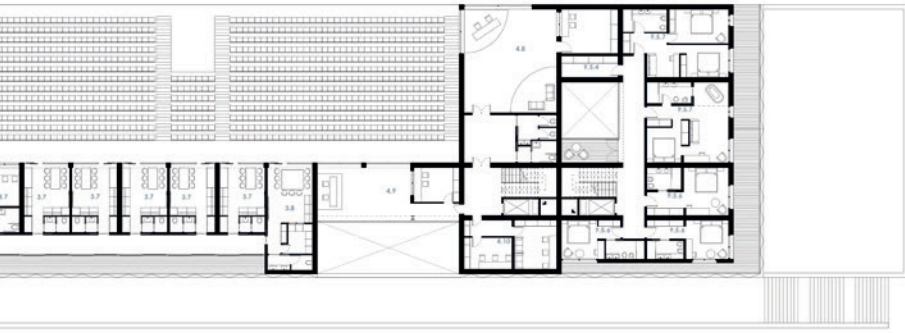
Pianta piano quarto



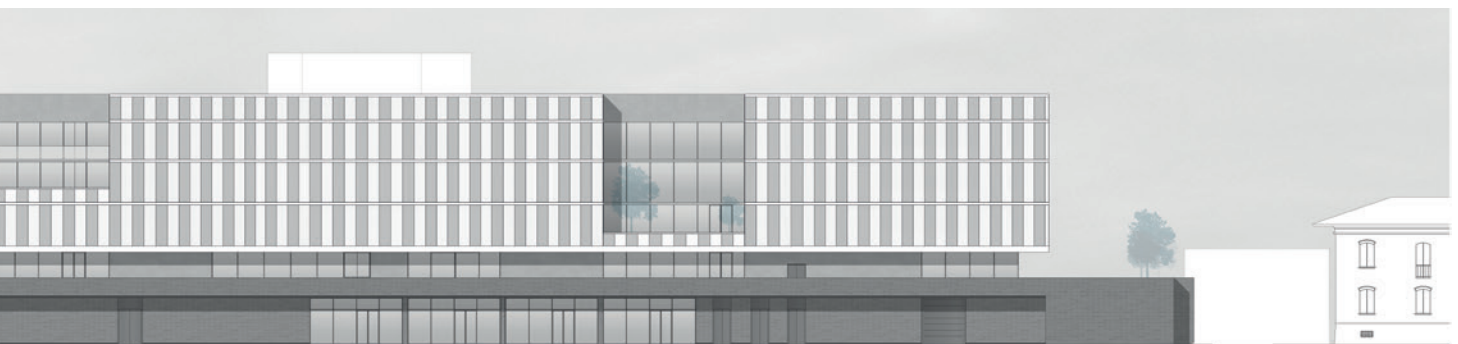
Prospetto Est



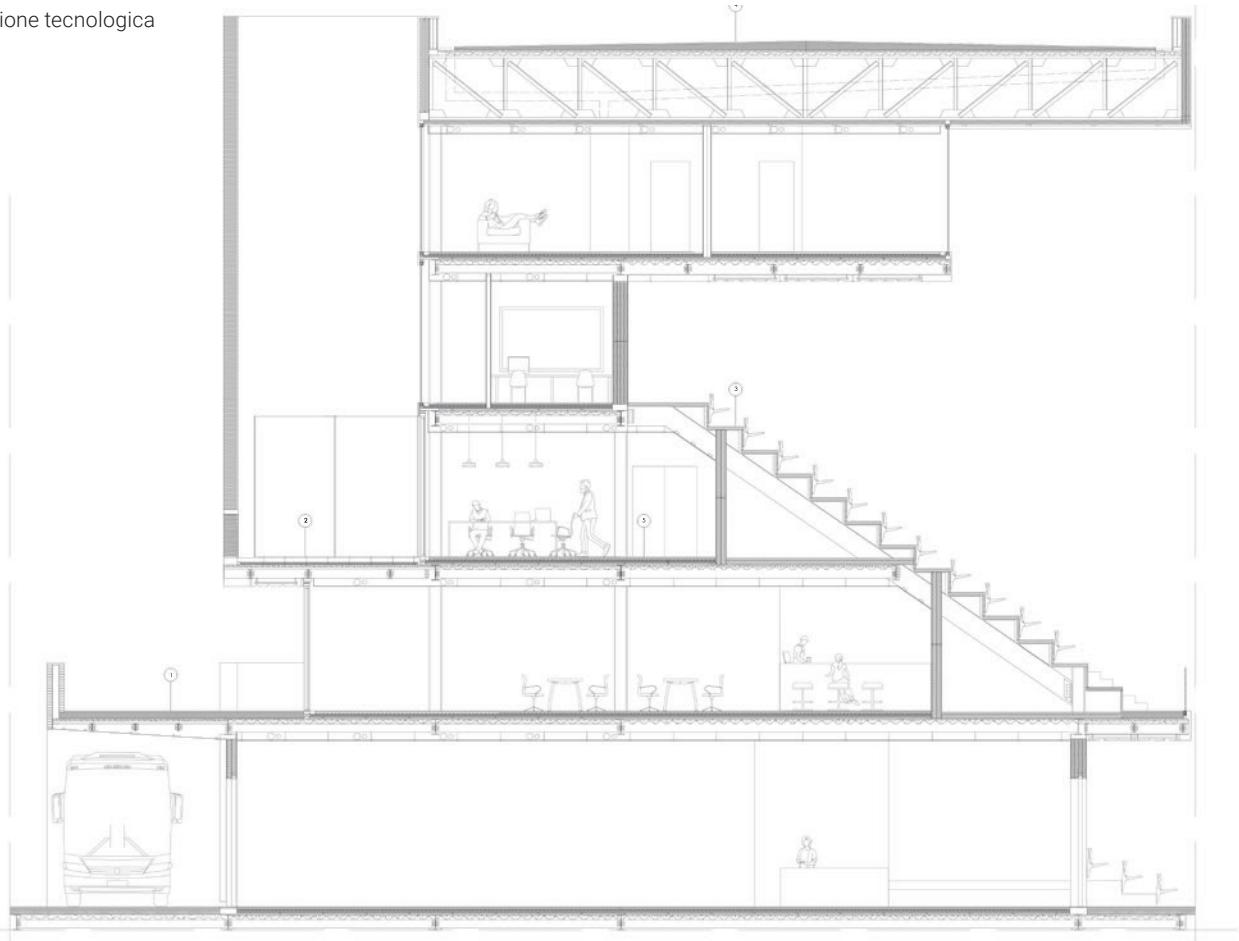
Prospetto Sud



Prospetto Ovest



Sezione tecnologica



LEGENDA DETTAGLIO:

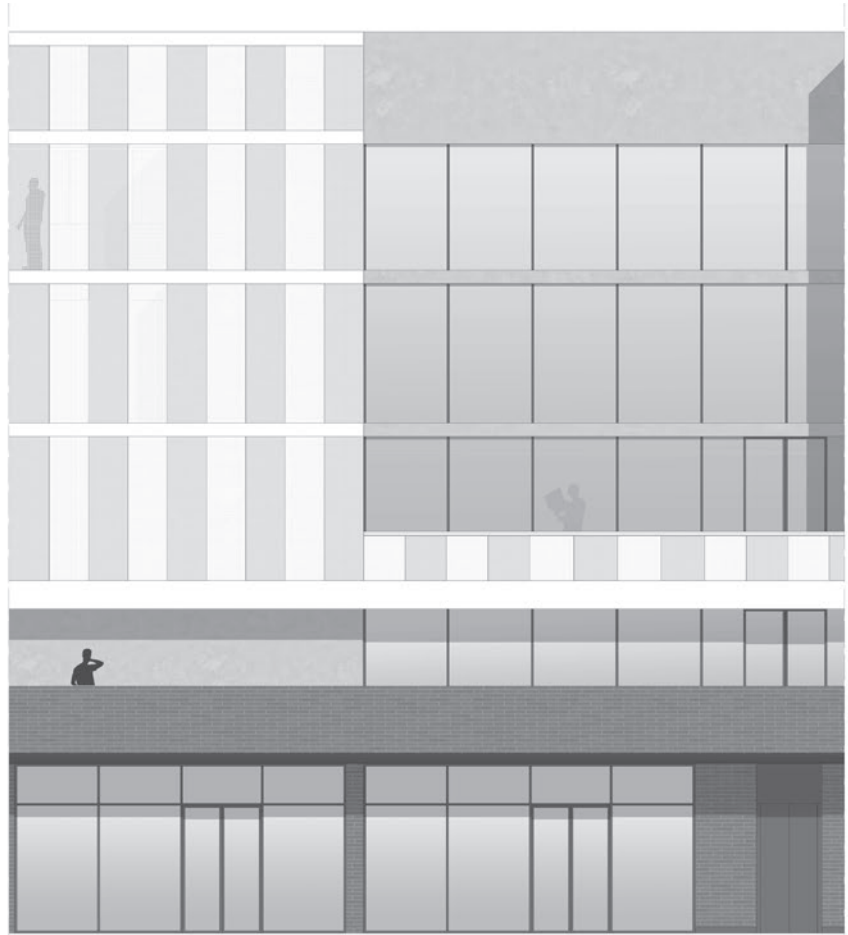
1. Trave Sagomata
 Travetti Secondari
 Lamiera Grecata
 Rete Elettrosaldata
 Getto di Completamento
 Isolante Rigido
 Pavimentazione per Esterni

2. Trave IPE 360
 Travetti Secondari IPE 180
 Lamiera Grecata
 Rete Elettrosaldata
 Getto di Completamento
 Strato Isolante
 Guaina Impermeabilizzante
 Pavimento Galleggiante e per Esterni

3. Trave a ginocchio in acciaio
 Gradoni prefabbricati in c.a.
 Sedile pieghevole Agorà SBR Emmegi

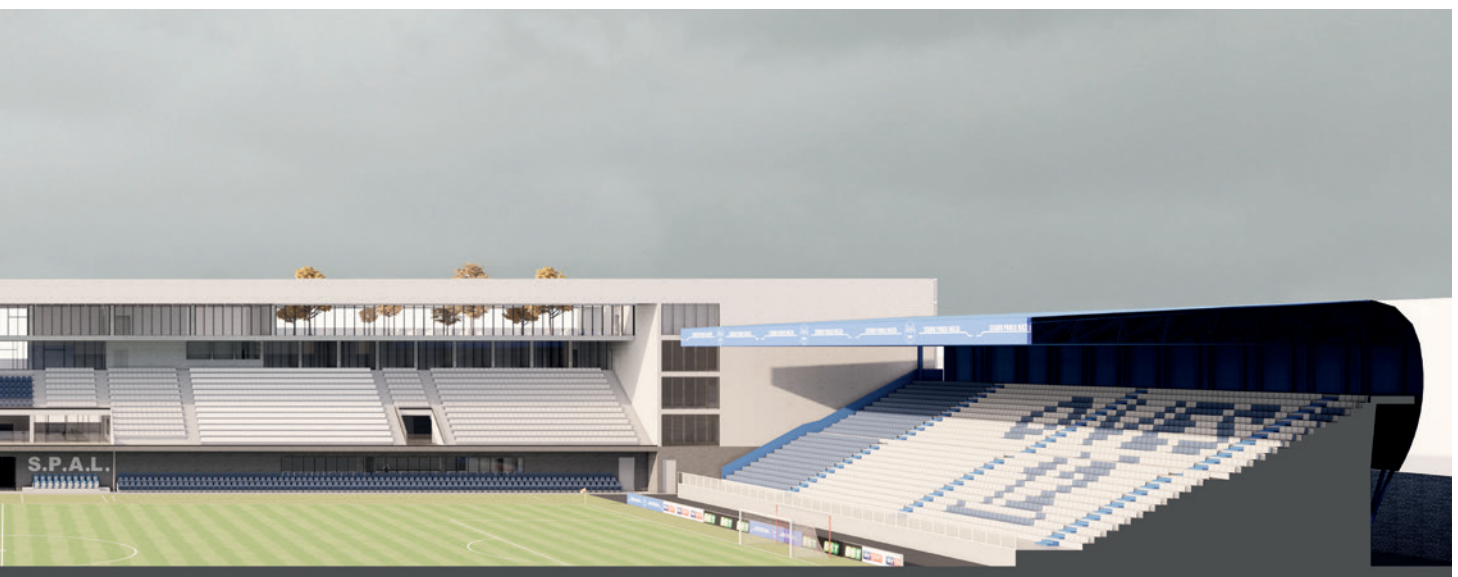


Sezione prospettica longitudinale



4. Trave reticolare
Lamiera Grecata
Rete Elettrosaldata
Getto di Completamento
Isolante Pendenziato
Guaina Impermeabilizzante

5. Trave Principale IPE 360
Travetti Secondari IPE 180
Lamiera Grecata
Rete Elettrosaldata
Getto di Completamento
Massetto in cls Alleggerito per Impianti
Strato Isolante
Riscaldamento a Pavimento
Pavimento per Interni





Vista renderizzata - ingresso Ovest

