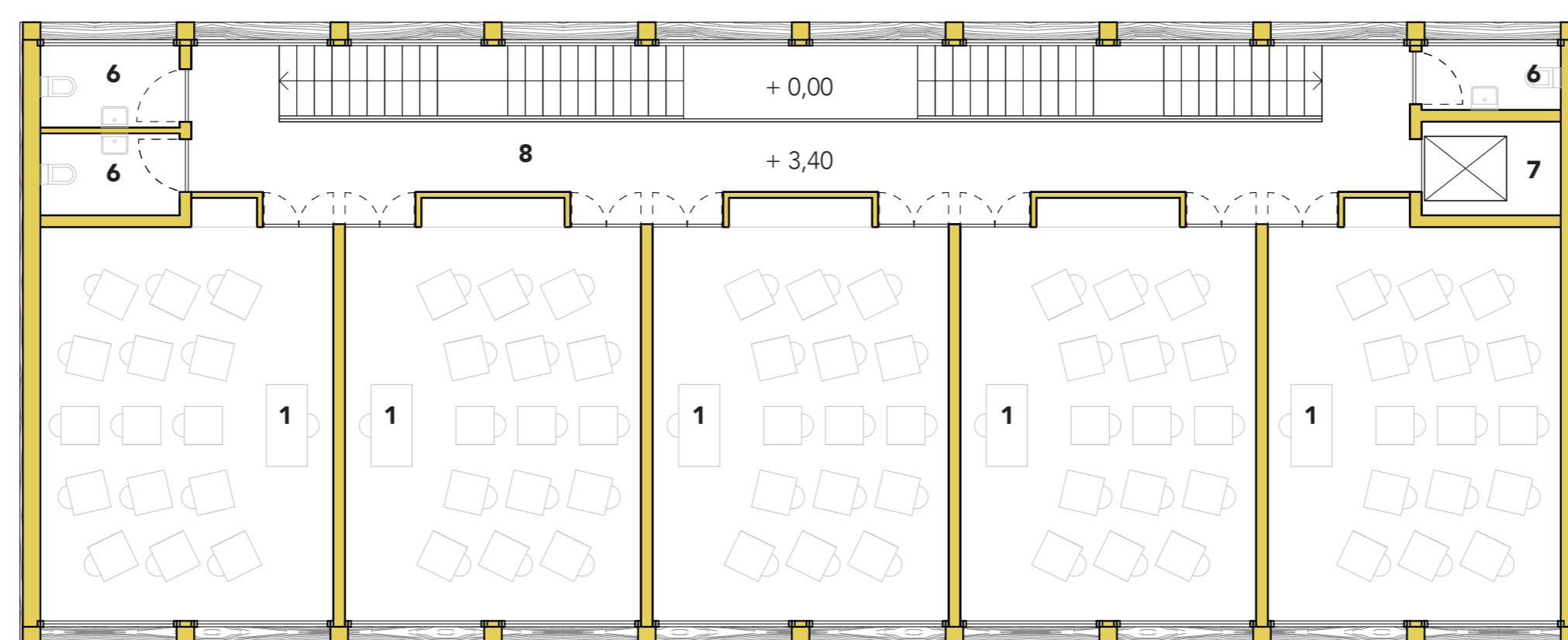


PROSPETTO NORD scala1:100



SEZIONE scala1:100



PIANTA PRIMO PIANO scala1:100

**SUPERFICIE NETTE DEGLI AMBIENTI INTERNI**

- 1. Aule Primaria = 36 cad. x 5 = 180 mq
- 2. Attività interciclo = 58 mq
- 3. Attività speciali integrative e parascolastiche = 40 mq
- 4. Biblioteca insegnanti = 17 mq
- 5. Area ludica polivalente = 213 mq
- 6. Servizi igienici = 41 mq
- 7. Collegamenti verticali = 34 mq
- 8. Collegamenti orizzontali = 98 mq

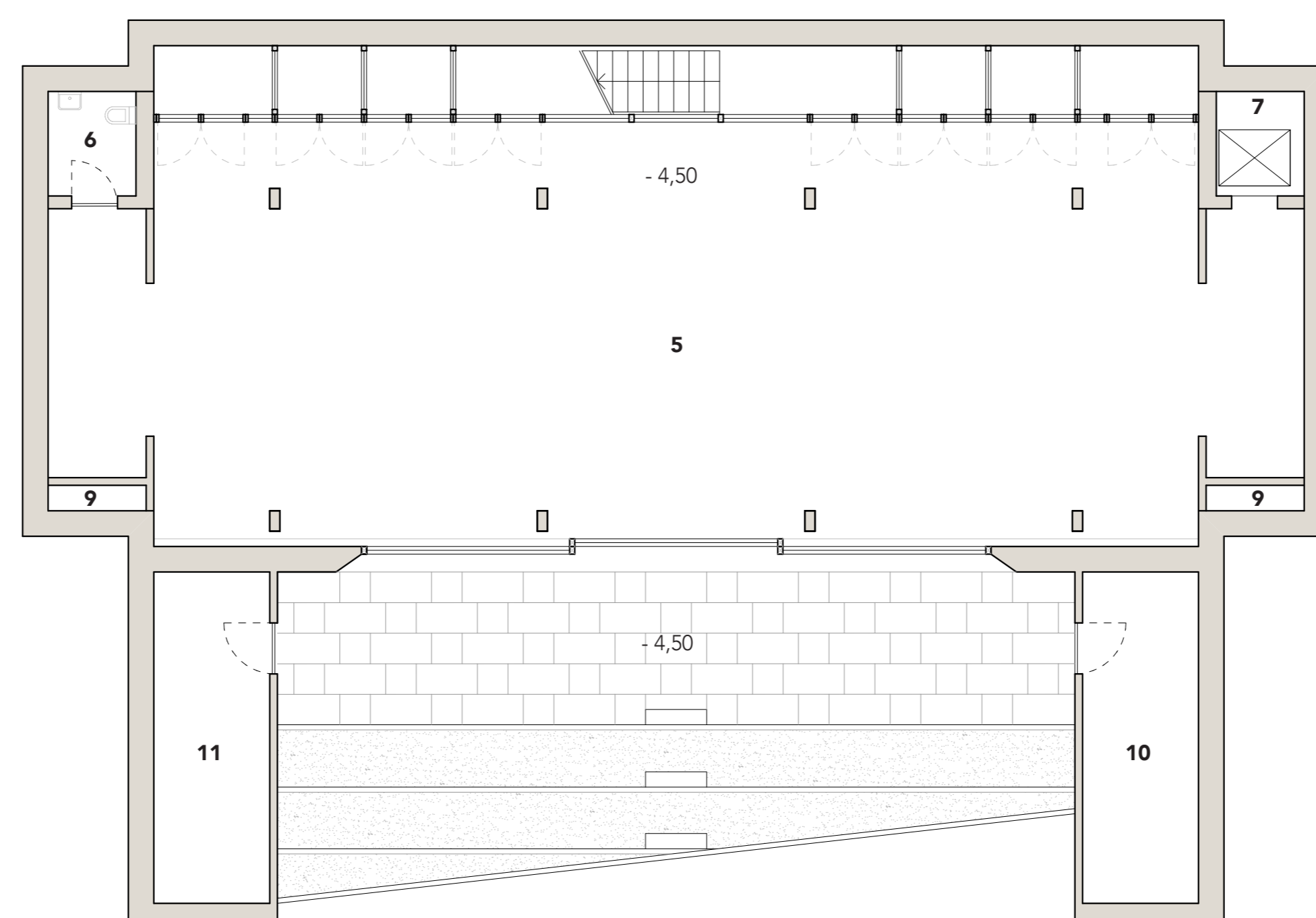
TOTALE Superficie Netta = 670 mq ( Verificato < 676 mq)

**SUPERFICI PER IMPIANTI**

- 9. Cavedi tecnici
- 10. Locale Tecnico impianto elettrico = 15 mq
- 11. Centrale Termica = 15 mq

**AREE ESTERNE**

- 12. Piazza della Scuola
- 13. Locale rifiuti
- 14. Posteggio biciclette
- 15. Parcheggio pertinenziali con posto per disabili
- 16. Teatro all'aperto
- 17. Rampe di collegamento
- 18. Giardino della scuola
- 19. Albero dell'arrampicata



PIANTA PIANO INTERRATO scala1:100