

# SERRAMENTI

## DESIGN e COMPONENTI



### La tua finestra ha un nuovo volto

Aluteknow, azienda leader nel settore serramenti lancia sul mercato un progetto fino ad ora quasi impensabile per la sua complessità di esecuzione: il nuovo ed esclusivo servizio di rivestimento dei pezzi stampati. Prodotti di qualità unici su tutto il mercato europeo a prezzi vantaggiosi, capaci di soddisfare anche i desideri dei clienti più esigenti.

#### ECCELLENZA MADE IN ITALY

Via Capuozzo - Mirabella Eclano (AV) Italy  
Tel. +39 0825 449746

# unlimited ideas

[www.aluteknow.com](http://www.aluteknow.com)

**alu**  **TEKNOW**<sup>®</sup>  
CUSTOMIZE YOUR WINDOW

#### PRIMO PIANO

Bonus e Superbonus: inizia la seconda lunga fase

#### TREND E MERCATO

Rallenta crescita compravendite nel residenziale

#### GESTIONE

Garanzie sui prodotti: insidie trappole, rimedi e opportunità

# SOMMARIO



N.1 - GENNAIO 2022



## EDITORIALE

**7** NELL'ECONOMIA DELLA "SCARSITA'" QUALI PARADIGMI?

## IN COPERTINA

**8** DARE UN "VOLTO" TOTALMENTE NUOVO ALLA FINESTRA

## DENTRO LA NOTIZIA

**16** FONDI INVESTIMENTO IMMOBILIARE SI MANTENGONO PRUDENTI

**17** MADE EXPO SEMPRE NEL "LIMBO" GRANDI ASSENTI LE AZIENDE

**18** UNICMI: ESPRESSO DISAGIO PER COSTI POSA. FARRE' CONFIRMATO PRESIDENTE

**20** OPEN VISION IN NUOVA SEDE

## 16

### PRIMO PIANO

**24** BONUS E SUPERBONUS: INIZIA LA LUNGA SECONDA FASE

**29** RIFLESSIONI E PROPOSTE DELLE AZIENDE

### TREND E MERCATO

**46** PREZZI CARBURANTI E MARGINI DI CONTRIBUZIONE

**48** RALLENTA CRESCITA COMPRAVENDITE NEL RESIDENZIALE

**51** DIFFICILE REPERIRE PURE I LAVORATORI DA ASSUMERE





53



55

## RU BRI CHE

### NEWS

10 FATTI, EVENTI, INCONTRI

### IN VETRINA

70 PRODOTTI, COMPONENTI,  
MACCHINE

### VITA DA OFFICINA

53 IL MIO CLIENTE È DIFFERENTE

### IN... OPERA

55 INTEGRAZIONE  
E CUSTOMIZZAZIONE  
RISTRUTTURAZIONE  
IN CONTESTO STORICO

61 IL NUOVO CENTRO LOGISTICO  
DEL GRUPPO REINHOLD KELLER

### IN... DETTAGLIO

64 RIGENERAZIONE INNOVATIVA  
DI ORGANISMO ARCHITETTONICO  
(1° parte)

### GESTIONE

75 VELOCITÀ, PRECISIONE  
E FLESSIBILITÀ AL SERVIZIO  
DELLA PRODUZIONE  
DI SISTEMI OSCURANTI

80 PIANO 4.0 AL 2022:  
AGEVOLAZIONI E BENEFICI  
FISCALI

82 GARANZIE SUI PRODOTTI:  
INSIDIE TRAPPOLE,  
RIMEDI E OPPORTUNITÀ

### LINEA DIRETTA

86 RISPOSTE DECISE ALLA CARENZA  
DI MATERIE PRIME

64



75

80



**1° PARTE** Hard retrofitting involucro del nuovo headquarters concepito da Park Associati de Il Sole 24Ore. Prima parte dell'analisi dedicata alla descrizione delle tipologie di facciata e delle principali procedure connettive

di Massimiliano Nastri, Politecnico di Milano

# Rigenerazione innovativa organismo architettonico



L'analisi tecnico-progettuale riguarda lo sviluppo concepito da Park Associati (Filippo Pagliani, Michele Rossi) per i nuovi headquarters de Il Sole 24Ore situati in Viale Sarca 223 a Milano, quale trasformazione del preesistente edificio, cubico, "monolitico" e opaco (costruito nel 1988 per ospitare gli uffici della società farmaceutica **Alfa Wassermann**). Questo mediante l'adozione delle metodologie di hard retrofitting rivolte alla generazione di un organismo architettonico innovativo, permeabile e sostenibile. Lo studio esecutivo (per la committenza **AXA Investment Managers Real Asset**) è teso a incrementare le condizioni di benessere lavorativo rispondendo alle esigenze di risparmio energetico e di basso impatto ambientale: a tale proposito, il sistema di facciata è rimodellato contemplando sezioni vetrate (con campiture geometriche capaci di riflettere diversamente la luce naturale) unitamente a sottili lesene metalliche, con la rottura dell'omogeneità tramite l'inserimento di logge a doppia altezza scavate



**Configurazione dell'edificio preesistente oggetto dell'applicazione delle metodologie di hard retrofitting tese alla rigenerazione funzionale, ambientale e tecnologica**

**Modulazione prospettica secondo la rigenerazione dei sistemi di facciata**

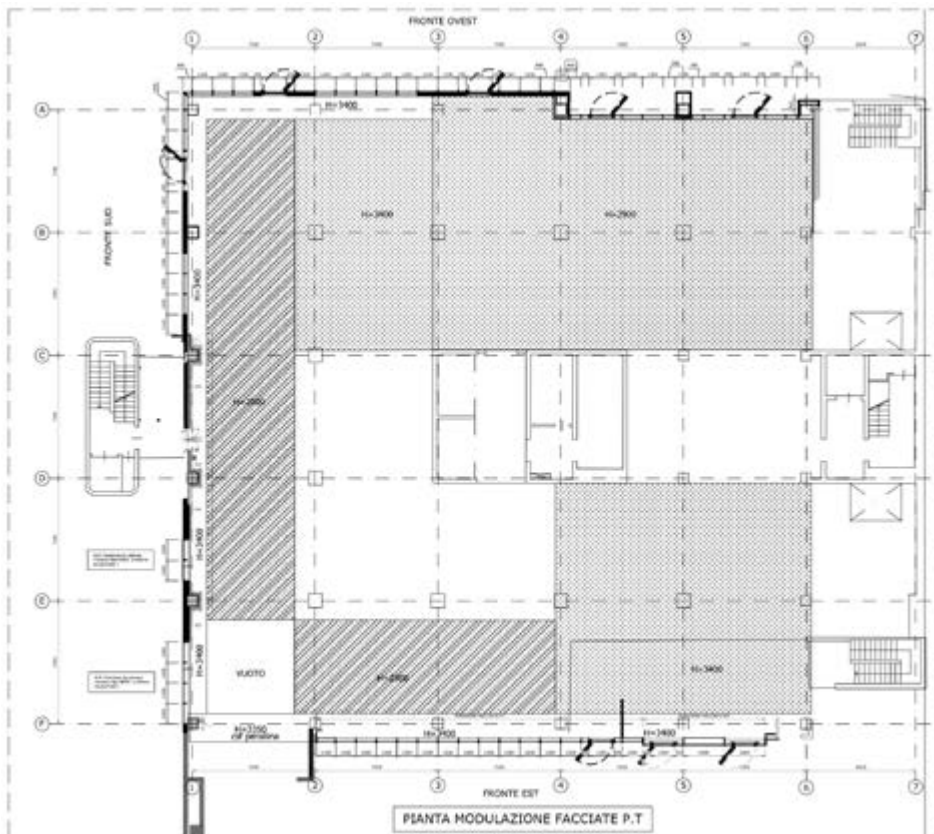


nelle cortine di facciata. Lo studio tecnico-progettuale, elaborato da **Planimetro s.t.p.**, in funzione dell'azienda serramentistica **Sermeca S.p.A.**, si determina per lo sviluppo metodologico, la pianificazione e il coordinamento dello svolgimento esecutivo, articolato rispetto alle principali sezioni di involucro (piano terra, logge e diverse tipologie di facciata e interfacce). Pertanto, la trattazione si delinea attraverso la suddivisione per fasi di analisi, focalizzate sulla disseminazione tecnico-progettuale delle sezioni di involucro, a partire dall'approfondimento dei tipi costruttivi inerenti al piano terra e alle logge. L'inquadramento operativo si definisce sulla base della tessitura geometrica, dimensionale e morfo-tipologica, fondata sulla griglia relativa alla struttura di elevazione puntiforme (per le quote di interasse pari a  $l = 7.200$  mm) secondo la quale si impostano i moduli perimetrali, in accordo alle diverse modalità di interfaccia verso i pilastri, le chiusure verticali e le aperture perimetrali. L'elaborazione esecutiva architettonica osserva la composizione dei moduli di facciata e di rivestimento rispetto al coordinamento geometrico sia complessivo sia specifico, evidenziando le porzioni di raccordo (quali lesene, copertine, completamenti dimensionali) per la risoluzione del piano terra.

**Articolazione principale e sviluppo facciata piano terra**

Lo studio di dettaglio esecutivo si svolge a partire dalla tipologia di facciata "F1", applicata al piano terra, comprensiva delle vetrate fisse (fronte est). La costruzione dell'intelaiatura in profili di alluminio si imposta sul cordolo perimetrale pronunciato oltre la sezione del solaio e gli strati interni (coibentazione, massetto, pavimento), mediante l'innesto delle staffe di ancoraggio in acciaio zincato a caldo collegate tramite tasselli meccanici in acciaio: il fissaggio telescopico, passante nella cavità tubolare dei montanti, osserva le quote dirette a governare:

- l'inserimento della coibentazione in lana minerale, nella quota di lunghezza del montante e all'esterno,

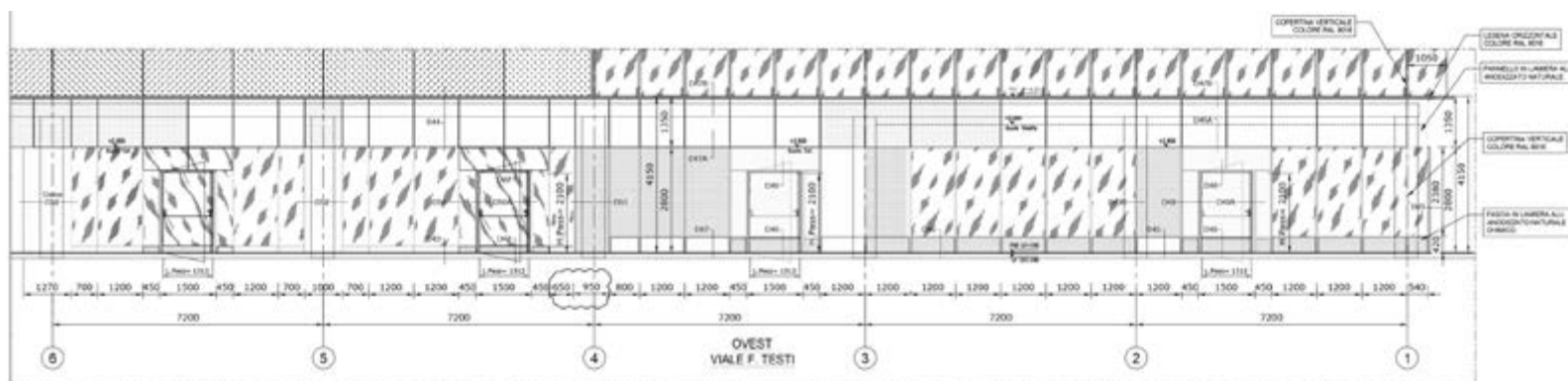


**Disegno di localizzazione (sezione orizzontale). Tessitura del reticolo di riferimento principale e modulazione perimetrale sia delle sezioni di involucro sia delle interfacce tecniche**

**Disegno di localizzazione (prospetti). Modulazione prospettica della sezione di involucro secondo il coordinamento geometrico sia complessivo sia parziale**

con l'interposizione della guaina butilica alluminata monoadesiva (disposta sulla sagoma a "Z" fissata all'interfaccia inferiore del traverso di partenza) sovrapposta alla stesura della guaina edile;

- l'esecuzione esterna del materassino antirombo, fino alla quota estradosale esterna, coperto dal rivestimento in lamiera di acciaio zincato, collegati al tassello sull'interfaccia inferiore del traverso di partenza e culminanti, all'estradosso esterno, nella lamiera sagomata a "L" con sigillatura siliconica;
- l'esecuzione interna, sul setto posteriore del traverso di partenza, della lamiera sagomata in acciaio zincato su cui si svolge il profilo estruso in alluminio a chiusura dello strato coibente;
- l'esecuzione dell'interfaccia superiore del traverso di partenza, comprensiva del fissaggio del-







In particolare, il traverso alla quota (sopraelevata) di estradosso (con la cavità tubolare termoisolata) permette le interfacce connettive nei confronti de:

- il rivestimento esterno in lamiera di alluminio (sp. = 15/10), con materassino antirombo all'interno, fino a raggiungere la sagoma angolare in lamiera di alluminio sospesa al traverso terminale tramite la connessione entro la cavità di alloggiamento inferiore;
- il profilo corrente sagomato, innestato entro lo spessore dell'interfaccia superiore, a supporto del profilato estruso in alluminio esterno.

Inoltre, le procedure esecutive includono un ulteriore traverso superiore, alla quota del pavimento interno, che contribuisce al sostegno del profilo corrente e, mediante l'interfaccia superiore, al fissaggio della lastra in vetrocamera.

La stessa tipologia di facciata "F1", rispetto al fronte ovest, rileva la particolarità dell'applicazione, al posto del secondo traverso alla quota del pavimento, del profilo estruso in alluminio, a tre camere tubolari, con la parte pronunciata esterna nella medesima funzione di traverso, secondo:

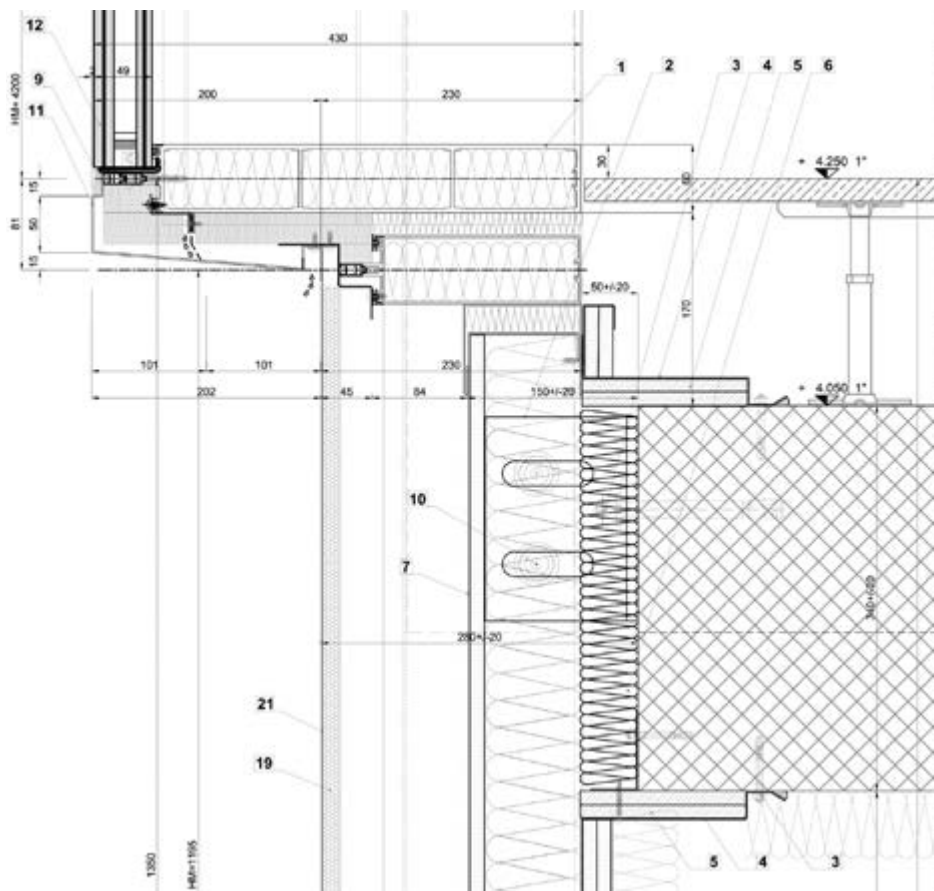
- la connessione, all'interfaccia inferiore, del profilo corrente esteso e sagomato tale da chiudere (al di sopra del primo traverso) la stratificazione coibente, provvedendo a sostenere il profilo estruso in alluminio inclinato (in grado di favorire il deflusso delle acque) e il rivestimento verticale in alluminio;
- la connessione, all'interfaccia superiore, della lastra in vetrocamera stratificato e serigrafato (sp. = 51 mm; 8+6.4/20/6+6.4).

### Studio esecutivo connessione pensilina esterna

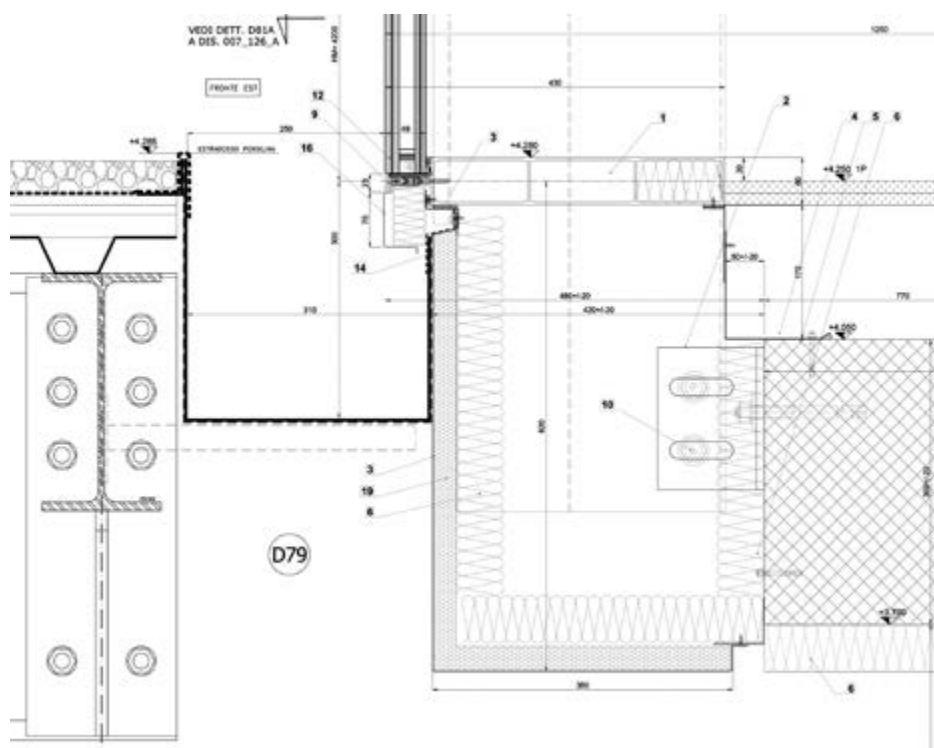
L'elaborazione esecutiva della tipologia di facciata "F2" (per il piano primo, fronte est, quale terminale verso la pensilina) assume la connessione del montante alla superficie verticale esterna della struttura di elevazione.

Questa rivolta al supporto del profilato estruso in alluminio con funzione di traverso esteso, tale da ricevere la battuta della pavimentazione interna e, all'esterno, diretto a:

- l'interfaccia inferiore a sostegno della lamiera sagomata finalizzata a sorreggere il rivestimento continuo, verticale e poi orizzontale (a contenimento del materassino antirombo e della coibentazione in lana minerale), fino alla giunzione con la lamiera sagomata a "L" fissata alla sezione di solaio;
- l'interfaccia inferiore a sostegno della lamiera sagomata finalizzata a supportare il canale di raccolta delle acque meteoriche correlato, verso l'esterno, alla pensilina.



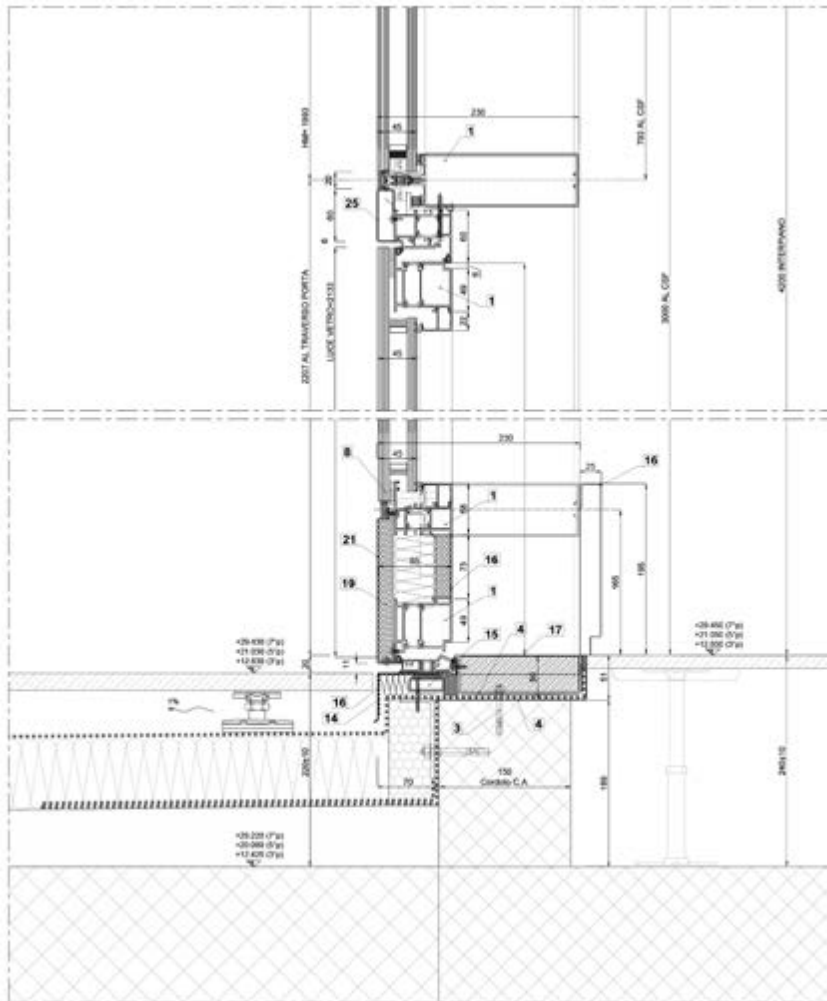
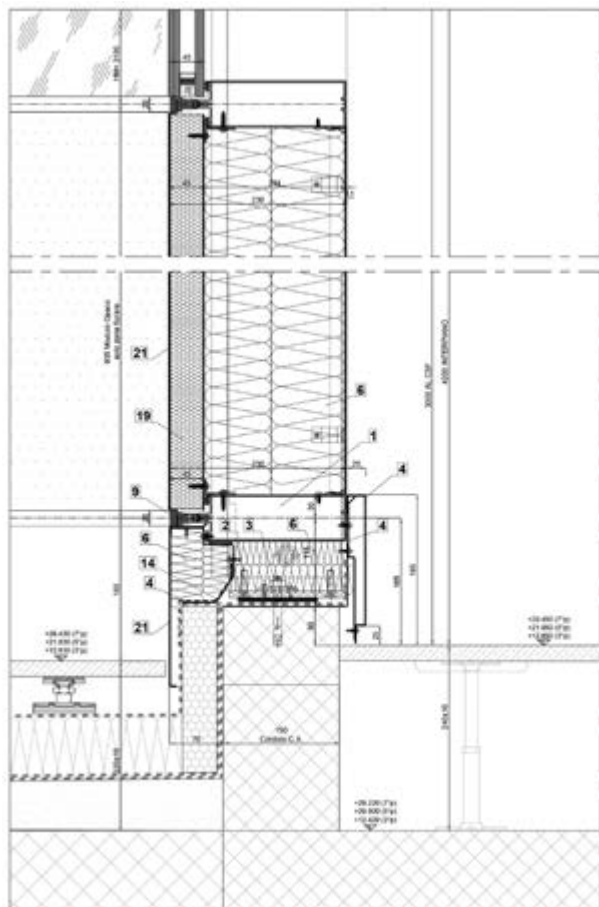
Disegno di costruzione (sezione verticale superiore; prospetto sud). Procedure esecutive dell'interfaccia superiore del sistema di involucro rispetto allo sviluppo della doppia cortina, interna ed esterna, mediante l'estensione del profilo estruso con porzione terminale nella tipologia di traverso per il coordinamento connettivo della sezione superiore e dei raccordi di chiusura e tenuta



Disegno di costruzione (sezione verticale; prospetto est). Procedure esecutive dell'interfaccia definita dall'applicazione frontale del montante a supporto del profilo estruso in alluminio con la proiezione estesa con la funzionalità di traverso, per il collegamento alle chiusure di rivestimento inferiore e alla lastra in vetrocamera superiore

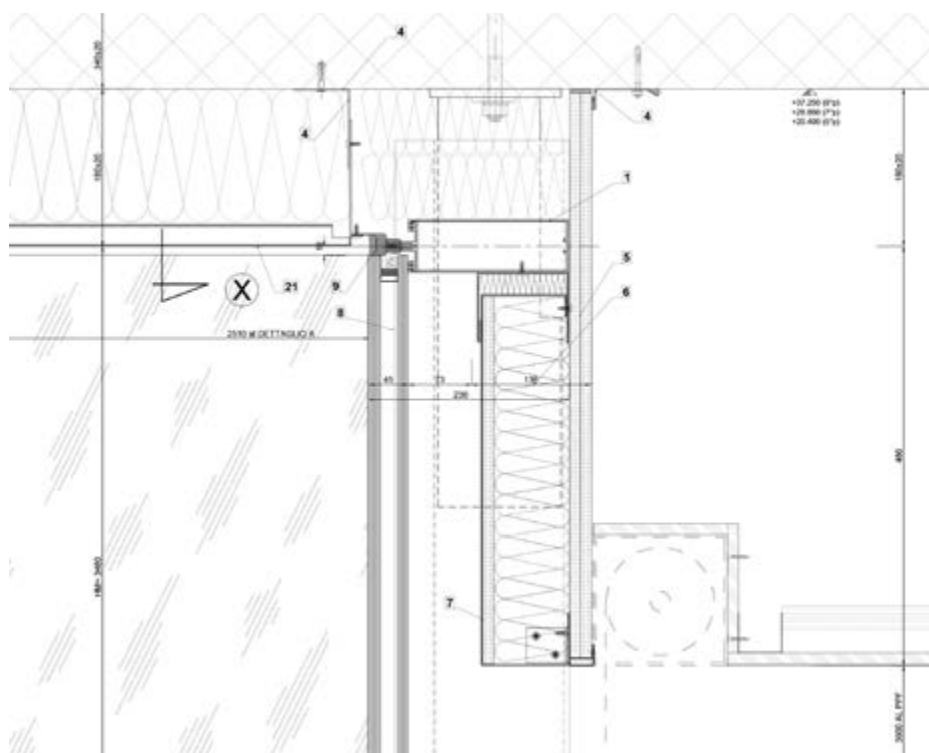


## DISEGNI DI COSTRUZIONE (SEZIONE VERTICALE)



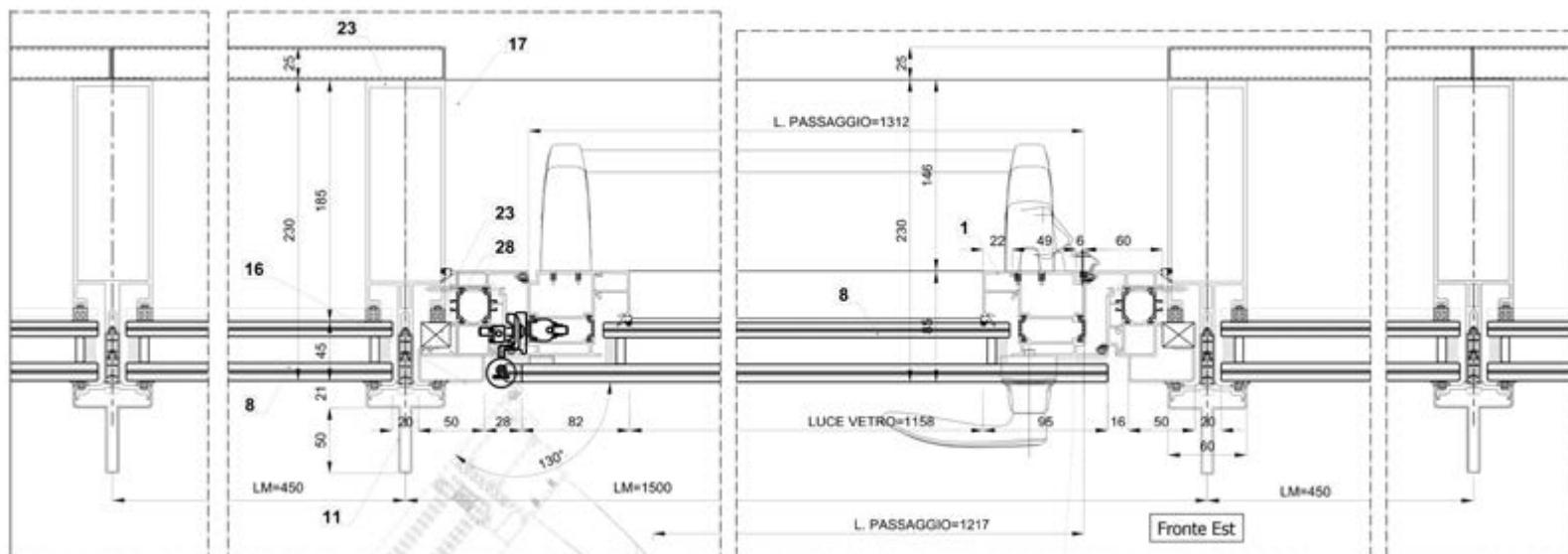
**1** Procedure esecutive delle logge tramite lo sviluppo delle interfacce tecniche inferiori, determinate dalle connessioni dirette dal traverso di partenza verso le porzioni di parapetto opaco o in vetrocamera

**2** Procedure esecutive delle logge tramite lo sviluppo delle interfacce tecniche rivolte alle connessioni di estradosso e all'assemblaggio della porta entro l'intelaiatura del sistema a montanti e traversi



**3** Procedure esecutive delle logge secondo le interfacce di intradosso coordinate dal traverso superiore verso il soprauce interno e la controsoffittatura esterna





**Studio esecutivo aperture innestate nel sistema di facciata**

L'elaborazione esecutiva focalizzata sullo sviluppo orizzontale contempla l'inserimento delle aperture, innestate all'interno della tipologia di facciata a montanti e traversi in alluminio (con fissaggio a pressore delle lastre in vetrocamera e giunzione della cartellina esterna sagomata a "T").

L'inserimento delle aperture osserva il collegamento dei profili di telaio fissi nello spessore di interfaccia (coordinato con lo spessore del vetrocamera) attraverso:

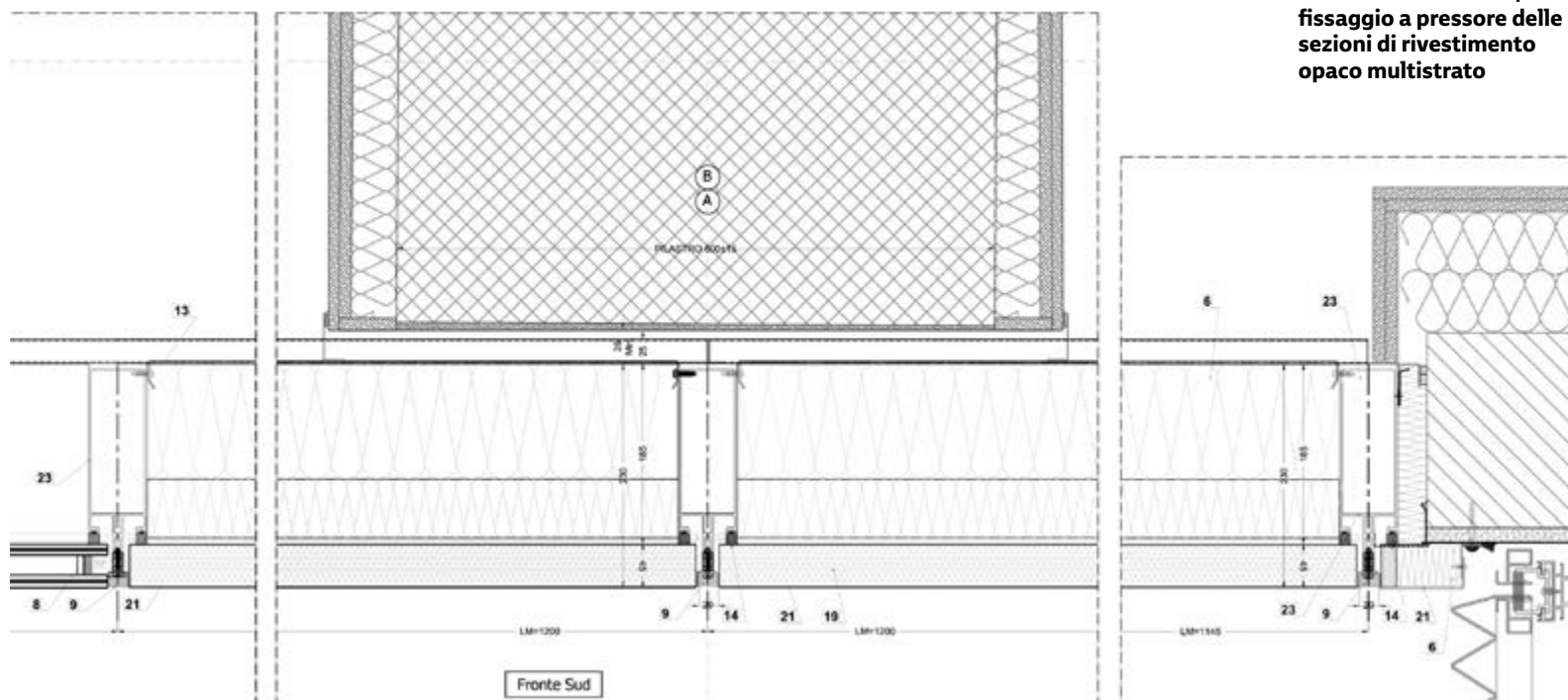
- l'inclusione del profilo tubolare connesso al tassello;
- la proiezione verso il doppio profilo tubolare con interposte le doppie barrette in poliammide;

• l'estensione alare per la battuta dell'anta, definita dal telaio multicamera a taglio termico e dall'esecuzione strutturale del vetrocamera (nella soluzione a "gradino").

La soluzione tipologica in contiguità al vano scala (fronte sud) rileva l'allineamento della modulazione rispetto alle strutture di elevazione verticali, assumendo l'applicazione delle chiusure opache multistrato sostenute dall'intelaiatura per mezzo dei fissaggi lineari a pressore con sigillatura in silicone, a partire dal rivestimento esterno in lamiera di alluminio (sp. = 15/10) a cui segue il materassino antirombo, la coibentazione in lana minerale e il rivestimento interno in lamiera di alluminio (sp. = 15/10). ■

**Disegno di costruzione (sezione orizzontale; prospetto est). Procedure esecutive dell'intelaiatura a montanti e traversi, con fissaggio a pressore sia delle chiusure in vetrocamera sia dei profili delle aperture**

**Disegno di costruzione (sezione orizzontale; prospetto sud). Procedure esecutive dell'intelaiatura a montanti e traversi, con fissaggio a pressore delle sezioni di rivestimento opaco multistrato**





# INDICE AZIENDE

Di seguito riportiamo in ordine alfabetico l'elenco della aziende che apprezzano e sostengono concretamente le scelte fatte dalla redazione per dare continuità all'aggiornato "serramenti design e componenti" affinché si mantenga uno strumento autorevole e qualificato a servizio delle migliaia di operatori che mensilmente leggono la rivista e si tengono giornalmente informati attraverso il nostro canale online

[www.serramentinews.it](http://www.serramentinews.it)

Inserzionista	pag	Inserzionista	pag
A&T.....	I di Cop.	IWDT.....	15
COLMA.....	IV di cop.	NETTUNO SISTEMI.....	11
COMPASS BANCA.....	45	NIKITA.....	SRL 2
ELETTROMECCANICA ANCELLOTTI.....	73	NUSCO.....	III di Cop.
ESINPLAST.....	79	PROFINE ITALIA.....	13
FOM INDUSTRIE.....	1	ROLLING CENTER.....	22
GRAF SYNERGY.....	Battente I di Cop.	STILTENDE GENIUS ZANZARIERE.....	71
GRUPPO PRIMAVERA.....	Il di Cop.	VIEMME PORTE.....	74
HECO ITALIA.....	6	ZERO5.....	17
HOERMANN ITALIA.....	4		
INTERNORM ITALIA.....	9		

L'indice inserzionisti è fornito come servizio supplementare dall'editore, il quale declina ogni responsabilità per errori e/o omissioni

# SERRAMENTI DESIGN e COMPONENTI



Anno XXXII - n°1 - Gennaio 2022

**Editore/Publisher:** Tecniche Nuove spa - Milano

**Direzione, Redazione, Amministrazione e Pubblicità/Head Office,**

**Editorial office, subscription, Administration and advertising:**

**Casa Editrice/Publishing firm:**

Tecniche Nuove Spa - Via Eritrea, 21 - 20157 Milano - Tel. 02390901

**Direttore Responsabile/Publisher:** Ivo Alfonso Nardella

**Coordinamento editoriale/Editorial Supervisor:**

Davide Cattaneo (Area Edilizia-Architettura)

**Redazione/Editorial staff:**

Piero Vitale - Tel. 0239090377 - piero.vitale@tecnicheNuove.com

**Direttore commerciale/Sales manager:**

Cesare Gnocchi - cesare.gnocchi@tecnicheNuove.com

**Ufficio Commerciale/Commercial department:**

Milano, Via Eritrea 21 - Tel. 0239090480 - commerciale@tecnicheNuove.com

**Coordinamento stampa e pubblicità/**

**Printing co-ordination and advertising:**

Fabrizio Lubner (responsabile);

Gianluca Benzi (Tel. 0239090392)

**Ufficio abbonamenti/Subscriptions office:**

Giuseppe Cariulo (responsabile)

giuseppe.cariulo@tecnicheNuove.com

Alessandra Caltagirone

alessandra.caltagirone@tecnicheNuove.com

Tel. 0239090440 - Fax 0239090335

abbonamenti@tecnicheNuove.com

**Hanno collaborato a questo numero/Contributors to this edition:**

Sergio Botta, Edo Bruno, Federica Calò, Simone Laboni, Anna Rucci, Ettore Galbiati, Livia Giannellini, Giuseppe La Franca, Luigi Liao, Gianandrea Mazzola, Massimiliano Nistri, Antonio Oddo, Antonia Solari

**Abbonamenti/Subscriptions:**

Tariffe per l'Italia: Cartaceo Annuale €50,00 - Cartaceo Biennale €90,00 - Digitale Annuale € 40,00 IVA compresa.

Tariffe per l'estero: Digitale Annuale € 40,00 IVA compresa.

Per abbonarsi a SERRAMENTI DESIGN E COMPONENTI è sufficiente versare l'importo attraverso le seguenti modalità:

- **Bonifico bancario** - IBAN IT70K0100501607000000004537

Intestato a TECNICHE NUOVE Spa

- **Conto corrente postale** n. 394270 Intestato a TECNICHE NUOVE Spa

- **Online** su [www.tecnicheNuove.com](http://www.tecnicheNuove.com)

Gli abbonamenti decorrono dal mese successivo al ricevimento del pagamento.

Costo copia singola € 2,30 (presso l'editore, fiere e manifestazioni).

Copia arretrata (se disponibile) € 5,00 + spese di spedizione.

**Uffici regionali/Regional offices:**

Bologna - Via di Corticella, 181/3 - Tel. 051325511 - Fax 051324647

Vicenza - Contrà S. Caterina, 29 - Tel. 0444540233 - Fax 0444540270

commerc@tecnicheNuove.com

**Grafica e impaginazione/Graphics and layout:**

Grafica Quadrifoglio Srl - Milano - info@graficaquadrifoglio.it

**Immagini/Images:**

Adobe Stock - Shutterstock

**Stampa/Printing:**

Logo Srl - Via Marco Polo, 8 - Borgoricco (PD)

**Responsabilità/Responsibility:**

La riproduzione di illustrazioni e articoli pubblicati dalla rivista, nonché la loro traduzione, è riservata e non può avvenire senza espressa autorizzazione della casa editrice. I manoscritti e le illustrazioni inviati alla redazione non saranno restituiti anche se non pubblicati e la casa editrice non si assume responsabilità per il caso che si tratti di esemplari unici. La casa editrice non assume alcuna responsabilità nel caso di eventuali errori contenuti negli articoli pubblicati o di errori in cui fosse incorsa nella loro riproduzione sulla rivista.

**Associazioni:**

**ANES** ASSOCIAZIONE NAZIONALE EDITORIA DI SETTORE

**Dichiarazione dell'Editore**

La diffusione di questo fascicolo carta+on-line è di 20.470 copie

**Periodicità/Frequency of publication:** Mensile

**Registrazione/Registration:**

n. 119 del 23/2/1990 Tribunale di Milano - Iscritta al ROC Registro degli Operatori di Comunicazione al n. 6419 (delibera 236/01/Cons del 30.6.01 dell'Autorità per le Garanzie nelle Comunicazioni).

**Tecniche Nuove pubblica le seguenti riviste/Tecniche Nuove publishes the following magazines:**

Automazione Integrata, Commercio Idrotermosanitario, Costruire in Laterizio, Cucina Naturale, DM Il Dentista Moderno, Elettro, Dermakos, Farmacia News, Fluid Trasmissioni di Potenza, Fonderia - Pressofusione, GT Il Giornale del Termoidraulico, HA Factory, Hotel Domani, Il Commercio Edile, Il Latte, Il Pediatra, Il Progettista Industriale, Imbottigliamento, Imprese Edili, Industria della Carta, Industrie 4.0, Italia Grafica, Kosmetica, Lamiera, L'Erborista, L'Impianto Elettrico, Logistica, Macchine Agricole, Macchine Edili, Macchine Utensili, Medicina Integrata, Nautech, NCF Notiziaro Chimico Farmaceutico, Oleodinamica Pneumatica, Organi di Trasmissione, Ortopedici e Sanitari, Plastix, RCI, Serramenti Design e Componenti, Stampi Progettazione e Costruzione, Subfornitura News, Tech Art Shoes, Techofashion, Tecnica Ospedaliera, Tecnologie del Filo, Tema Farmacia, TF Trattamenti e Finiture, Utensili e attrezzature, VVQ - Vigne, Vini e Qualità, ZeroSottoZero.